

DEEPLLOG

Remote data logger 3G/4G

DeepLog è un datalogger pensato appositamente per il monitoraggio delle reti idriche.

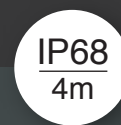
DeepLog è la soluzione ideale per monitorare gli impianti non presidiati.



Batteria di lunga durata
fino a 10 anni di autonomia



Modem 3G/4G integrato



Massima protezione
da urti e acqua

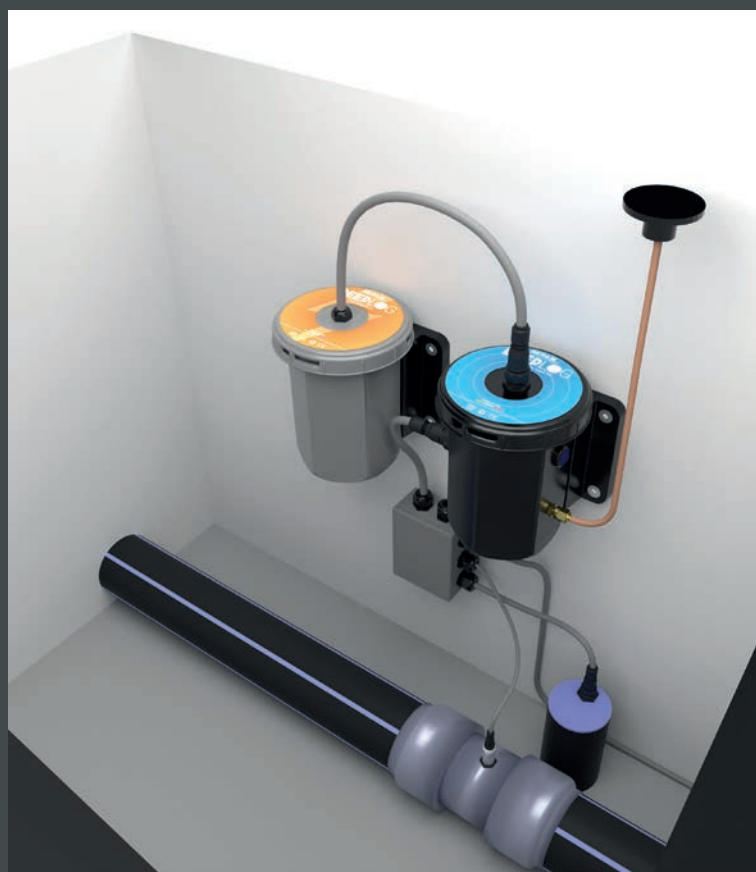
DeepLog è in grado di gestire grandezze e segnali tipici delle installazioni del settore idrico quali:

- Livello
- Pressione
- Portata
- Temperatura
- Ph
- Composizione e inquinanti

Al fine di preservare il più a lungo possibile la durata della batteria, il dispositivo permane in uno stato di risparmio energetico, risvegliandosi ad intervalli di tempo programmabili dall'utente.

Una volta attivo DeepLog effettua la lettura dei sensori cablati. I dati raccolti vengono memorizzati ed inviati ad un server remoto tramite la connessione garantita dalla SIM dati presente al suo interno. È possibile scegliere tra l'invio verso DeepLog Cloud o l'invio ad un server FTP.

DeepLog prevede inoltre l'invio di SMS di allarme, qualora i valori misurati dal dispositivo dovessero superare le soglie impostate dall'utente.





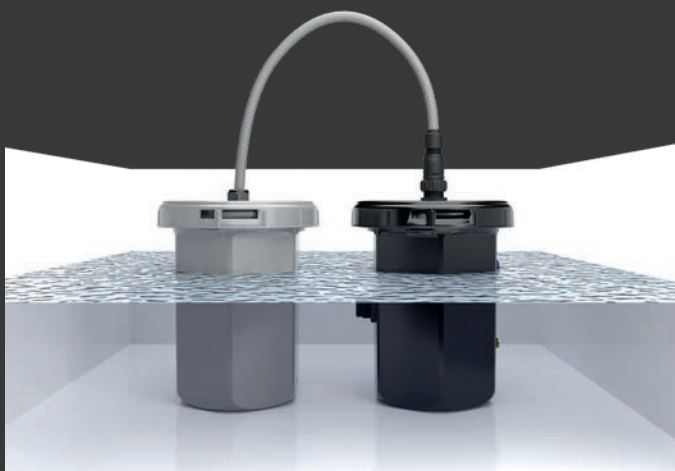
DUE MODULI

DeepLog si presenta in un innovativo formato modulare composto da due unità intercambiabili, facilmente identificabili in base al colore: nera è l'unità che contiene il datalogger ovvero il core dell'intero sistema, grigia è l'unità che permette di alimentare DeepLog e comprende il pacco batterie. Questo sistema semplifica la sostituzione della batteria diminuendo i tempi di inattività.

10 ANNI* CON LA STESSA BATTERIA

All'interno dell'unità grigia di DeepLog è presente uno speciale pacco batterie che garantisce un funzionamento di lunga durata (fino a 10 anni*). La chimica delle batterie utilizzate è studiata per ridurre al minimo il fenomeno di autoscarica, limitando così gli interventi di manutenzione diretta.

* 1 invio al giorno via GSM - log ogni 15 minuti di un singolo sensore

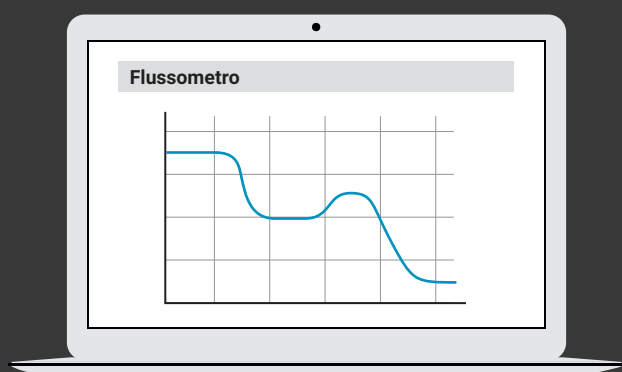
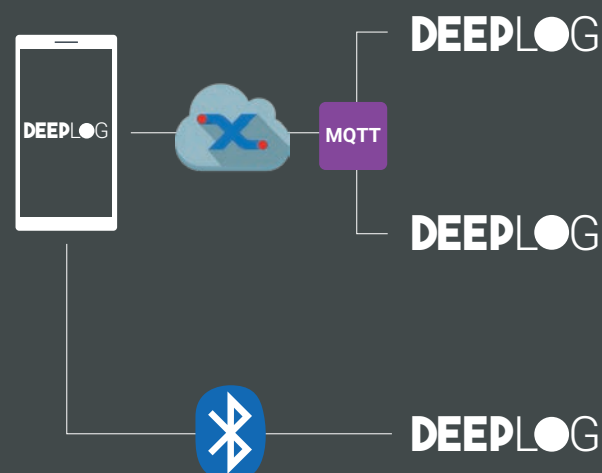


ROBUSTO E IMPERMEABILE

Costruito secondo lo standard IP68, DeepLog si adatta perfettamente all'installazione all'interno dei pozzetti stradali, in luoghi soggetti ad inondazioni ed in contesti ad elevato tasso di umidità.

RACCOLTA E INVIO DATI

DeepLog è in grado di leggere una grande moltitudine di segnali e sensori presenti in campo e di storicizzare i dati all'interno della sua memoria, al fine di inviarli ad un server remoto ad intervalli di tempo preconfigurati. La trasmissione dei dati avviene tramite connessione dati, su rete cellulare. La presenza di segnale è resa possibile anche in caso di ambienti con propagazione difficile grazie alla presenza di un'antenna ad alto guadagno, installabile direttamente sul chiusino.



DEEPLoG CLOUD

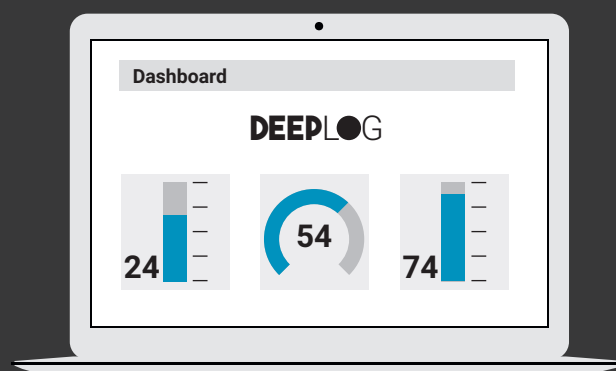
DeepLog consente di inviare i dati raccolti verso il portale web DeepLog oppure ad un server FTP gestito direttamente dal cliente.

Il portale DeepLog fornisce una soluzione ad hoc per la gestione dei dati inviati senza la necessità di dover installare e configurare alcun software aggiuntivo.

Tramite un browser è infatti possibile accedere al proprio account da qualsiasi dispositivo (PC, tablet, e smartphone) usufruendo di un'interfaccia dedicata e semplice da utilizzare.

Una volta effettuato l'accesso si potranno visualizzare i dati ricevuti da uno o più DeepLog sottoforma di tabella e grafico ed esportarli nel formato desiderato.

Nel caso si prediliga l'utilizzo di un server FTP, si avrà la possibilità di gestire in autonomia i dati derivanti dagli impianti, evitando il pagamento di qualsiasi tipo di canone legato a servizi esterni.

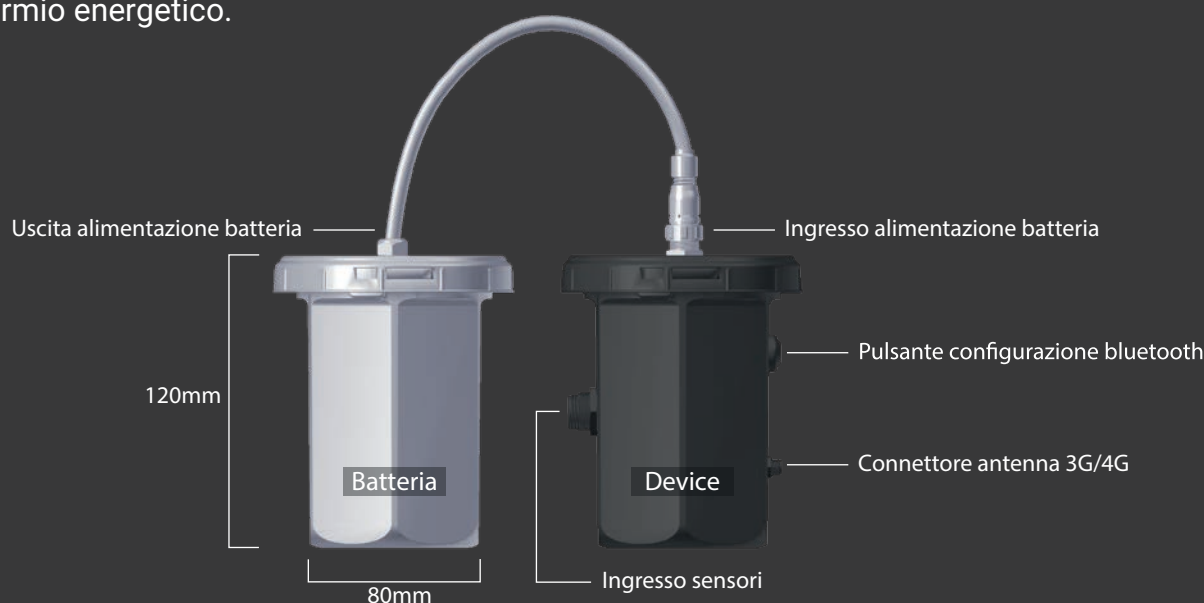


FACILE DA CONFIGURARE

DeepLog è estremamente semplice da configurare grazie alla presenza dell'applicazione per tablet e smartphone dedicata, disponibile per Android e iOS. Essa consente di intervenire sulle impostazioni del dispositivo senza doverlo rimuovere dall'installazione, e senza richiedere la presenza di PC o cavi. In prossimità del dispositivo sarà infatti sufficiente premere l'apposito tasto, al fine di risvegliarlo e farlo uscire dalla condizione di risparmio energetico.

Una volta attivato diventa quindi possibile effettuare il pairing e dialogare con il dispositivo al fine di conoscerne la configurazione ed eventualmente modificarla.

I clienti DeepLog Cloud potranno inoltre usufruire dell'app anche da remoto: la configurazione verrà infatti inviata sul cloud messo a disposizione da Nethix. Alla prima connessione programmata, il dispositivo scaricherà a sua volta le nuove impostazioni.



SPECIFICHE TECNICHE

Alimentazione	a batteria 18VDC - Li-SOCl ₂
Comunicazione	Modem 3G/4G - BLE
Porte seriali	1 RS-232 o RS-485
Protocolli supportati	Modbus RTU / MQTT / FTP / SMS / Email
I/O	3 ingressi analogici indipendenti 0-5V / 0-10V 4-20 mA (attivo o passivo) 3 ingressi digitali a contatto pulito configurabili
SDI-12	opzionale
Acquisizione dati	da 1 volta al minuto a 1 volta ogni 24h
Invio dati	da ogni 15 minuti a una volta al mese
Memoria interna	32GB
Grado di protezione	IP68
Temperatura di esercizio	-40°C / +70°C
Temperatura di stoccaggio	-40°C / +85°C
Resistenza all'immersione	IP68 - fino a 4 metri per 4 giorni