

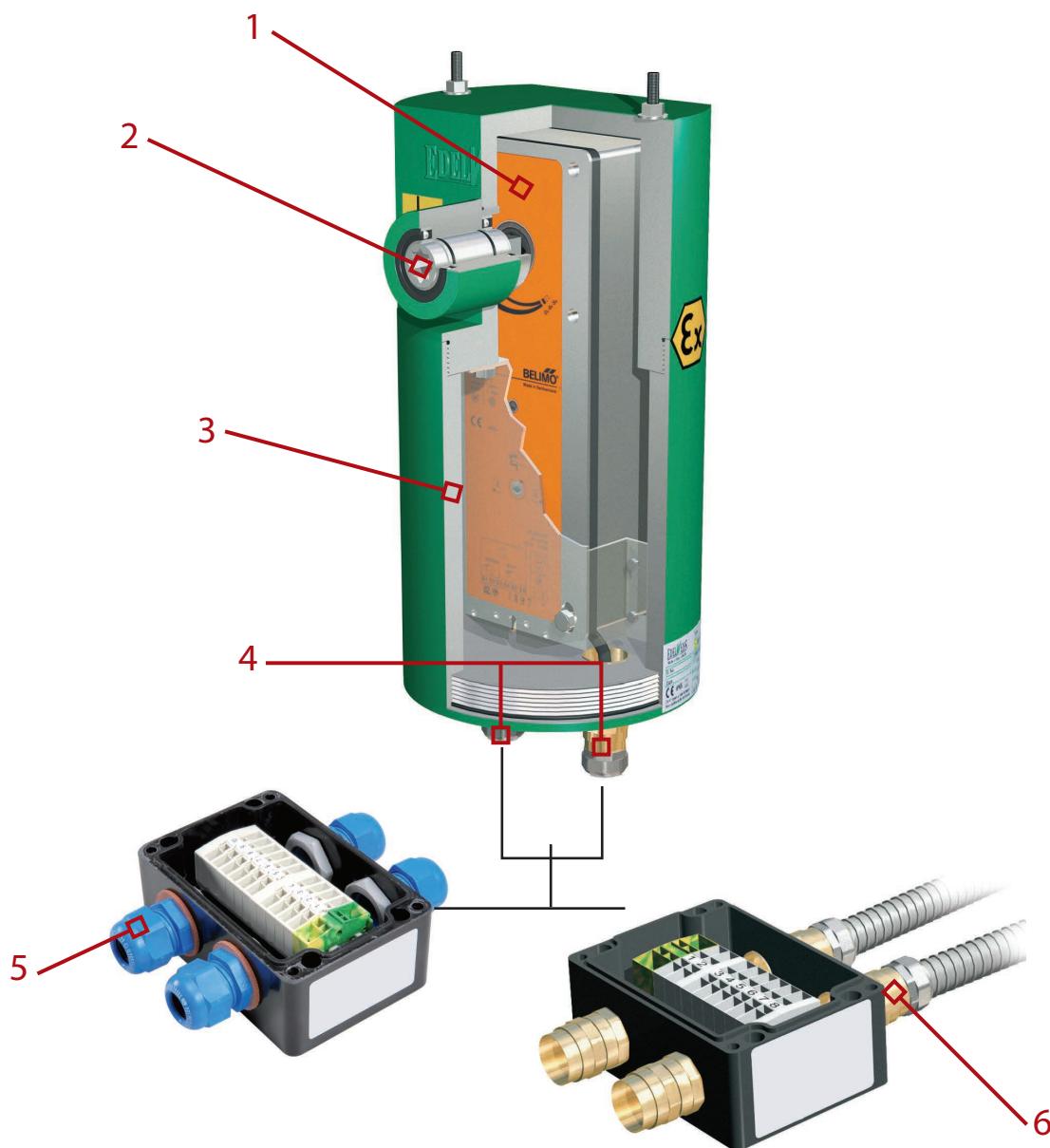
EDELWEISS

Actuators

LA GAMMA E' COMPLETA



ATEX II 2G Ex d IIC T6 Gb - II 2D Ex tb IIIC T67° C
IEC Ex TPS 14.0001X
-20°C +50°C



1 Servomotore Belimo

2 Perno in acciaio inox

3 Custodia in alluminio 5mm, resistenza
pressione fino a 24bar

4 Pressacavi certificati "Ex d"

5 Scatola di derivazione "Ex e", completa di
pressacavi in poliammide

6 Scatola di derivazione "Ex e", completa di
pressacavi in ottone e guaina di protezione
per cavi

ATTUATORI ELETTRICI PER LA VENTILAZIONE E LA SICUREZZA

QUARTO GIRO - ATEX

■ SERRANDE DI REGOLAZIONE E DI INTERCETTAZIONE

■ SERRANDE TAGLIAFUOCO E TAGLIAFUMO

■ VALVOLE A SFERA

■ VALVOLE A FARFALLA



[CARATTERISTICHE]*	
Coppie:	• 8 - 10 - 16 - 20 - 40 Nm
Alimentazione:	• da 24V AC/DC fino a 240V AC/DC • multivolt 24V...240V AC (24V...125V DC)
Comando:	• ON-OFF - ON-OFF 3 punti • modulante 2..10Vcc / 4..20mA • con ritorno a molla • modulante 2..10 Vcc / 4..20mA con ritorno a molla
Temperatura:	• -20°C + 50°C
Certificati standard:	• CE - IP66 - ATEX - IEC Ex

EXAF

Attuatore con ritorno a molla
quarto giro

ATEX - IEC Ex - IP66
20 Nm
ON-OFF modulante
velocità motore 75s/90° [150s per il modulante] velocità molla 20s/90°

EXBF [T]

Attuatore con ritorno a molla
quarto giro per tagliafuoco

ATEX - IEC Ex - IP66
12 Nm
ON-OFF
velocità motore 120s/90° velocità molla 16s/90° [T] con termofusibili (72°)

EXNM [C] - [Q]

Attuatore compatto
quarto giro

ATEX - IEC Ex - IP66
8 - 10 Nm
ON-OFF 3 punti modulante
velocità motore 150s/90° [35s versione C] [4s versione Q]

EXSM [C] - [Q]

Attuatore quarto giro

ATEX - IEC Ex - IP66
16 - 20 Nm
ON-OFF 3 punti modulante
velocità motore 150s/90° [35s versione C] [4s versione Q]

EXAMG

Attuatore quarto giro

ATEX - IEC Ex - IP66
40 Nm
ON-OFF 3 punti modulante
velocità motore 150s/90°

EXNMR

Attuatore quarto giro
per valvole a sfera

ATEX - IEC Ex - IP66
10 Nm
ON-OFF 3 punti modulante
velocità motore 150s/90°

[*a seconda del modello selezionato]

ATTUATORI ELETTRICI PER IL CONTROLLO DEI FLUIDI

QUARTO GIRO SERIE ER PREMIER / ER PLUS - IP65 e IP66

■ VALVOLE A SFERA

■ VALVOLE A FARFALLA ■

SERRANDE ARIA ■



[ER PLUS/PREMIER]

[CARATTERISTICHE]*	
Coppie:	<ul style="list-style-type: none">• 10 - 20 - 35 - 60 - 100 Nm
Alimentazione:	<ul style="list-style-type: none">• multivolt 100...240V AC (100...350V DC)• multivolt 15...30V AC (12...48V DC)
Comando:	<ul style="list-style-type: none">• ON-OFF 3 punti• FAILSAFE con batteria tampone integrata e gestita elettronicamente• modulante 2..10Vcc / 4..20mA parametrizzabile• scheda per la terza posizione integrata
Equipaggiamento:	<ul style="list-style-type: none">• 4 microswitches regolabili• comando manuale• indicatore di posizione• resistenza anticondensa integrata• angolo di rotazione a richiesta: 180° - 270°• connettore RS485 per download informazioni• relè di segnalazione anomalie
Temperatura:	<ul style="list-style-type: none">• -10°C +55°C [- 10°C +40°C FAILSAFE]
Certificati standard:	<ul style="list-style-type: none">• CE - UL94V0 - GOST - REACH - IP65 / IP66

SERIE ER PREMIER

Attuatore quarto giro

IP65
10 - 20 - 35 - 60 - 100 Nm
ON-OFF 3 punti
velocità da 7s a 22s/90°

SERIE ER PLUS

Attuatore quarto giro

IP66
10 - 20 - 35 - 60 - 100 Nm
ON-OFF 3 punti modulante FAILSAFE scheda 3ª pos.
velocità da 7s a 119s/90°

[*a seconda del modello selezionato]

ATTUATORI ELETTRICI PER IL CONTROLLO DEI FLUIDI

QUARTO GIRO SERIE VR / VS / VT - IP67, IP68 e ATEX

■ VALVOLE A SFERA



[VR] / [VRX]



[VS] / [VSX]



[VT]

■ VALVOLE A FARFALLA ■

SERRANDE ARIA ■

[CARATTERISTICHE]*	
Coppie:	<ul style="list-style-type: none"> 25 - 45 - 75 - 100 - 150 - 300 Nm 600 - 1000 - 1500 - 2400 Nm
Alimentazione:	<ul style="list-style-type: none"> multivolt 100...240V AC (100...350V DC) multivolt 15...30V AC (12...48V DC) 400V TRIFASE
Comando:	<ul style="list-style-type: none"> ON-OFF 3 punti FAILSAFE con batteria tampone integrata e gestita elettronicamente modulante 2..10Vcc / 4..20mA parametrizzabile modulante 2..10Vcc / 4..20mA parametrizzabile + FAILSAFE scheda per la terza posizione integrata scheda per la terza posizione integrata + FAILSAFE
Equipaggiamento:	<ul style="list-style-type: none"> 4 microswitches regolabili comando manuale indicatore di posizione resistenza anticondensa integrata angolo di rotazione a richiesta: 180° - 270° connettore RS485 per download informazioni relè di segnalazione anomalie
Temperatura:	<ul style="list-style-type: none"> -20°C +70°C [- 10°C +40°C FAILSAFE]
Certificati standard:	<ul style="list-style-type: none"> CE - UL94V0 - GOST - REACH - IP67 / IP68 - ATEX

SERIE VR

Attuatore quarto giro

IP68
25 - 45 - 75 Nm
ON-OFF 3 punti modulante [+ FAILSAFE] FAILSAFE scheda 3ª pos [+ FAILSAFE]

SERIE VS

Attuatore quarto giro

IP68
100 - 150 - 300 Nm
ON-OFF 3 punti modulante [+ FAILSAFE] FAILSAFE scheda 3ª pos [+ FAILSAFE]

SERIE VRA / VSA

Attuatore quarto giro

IP67 - NEMA 4X - UL CSA
25 - 45 - 75 Nm 100 - 150 - 300 Nm
ON-OFF 3 punti modulante FAILSAFE

SERIE VT

Attuatore quarto giro

IP68
600 - 1000 Nm 1500 - 2400 Nm
ON-OFF 3 punti

SERIE VRX/VSX

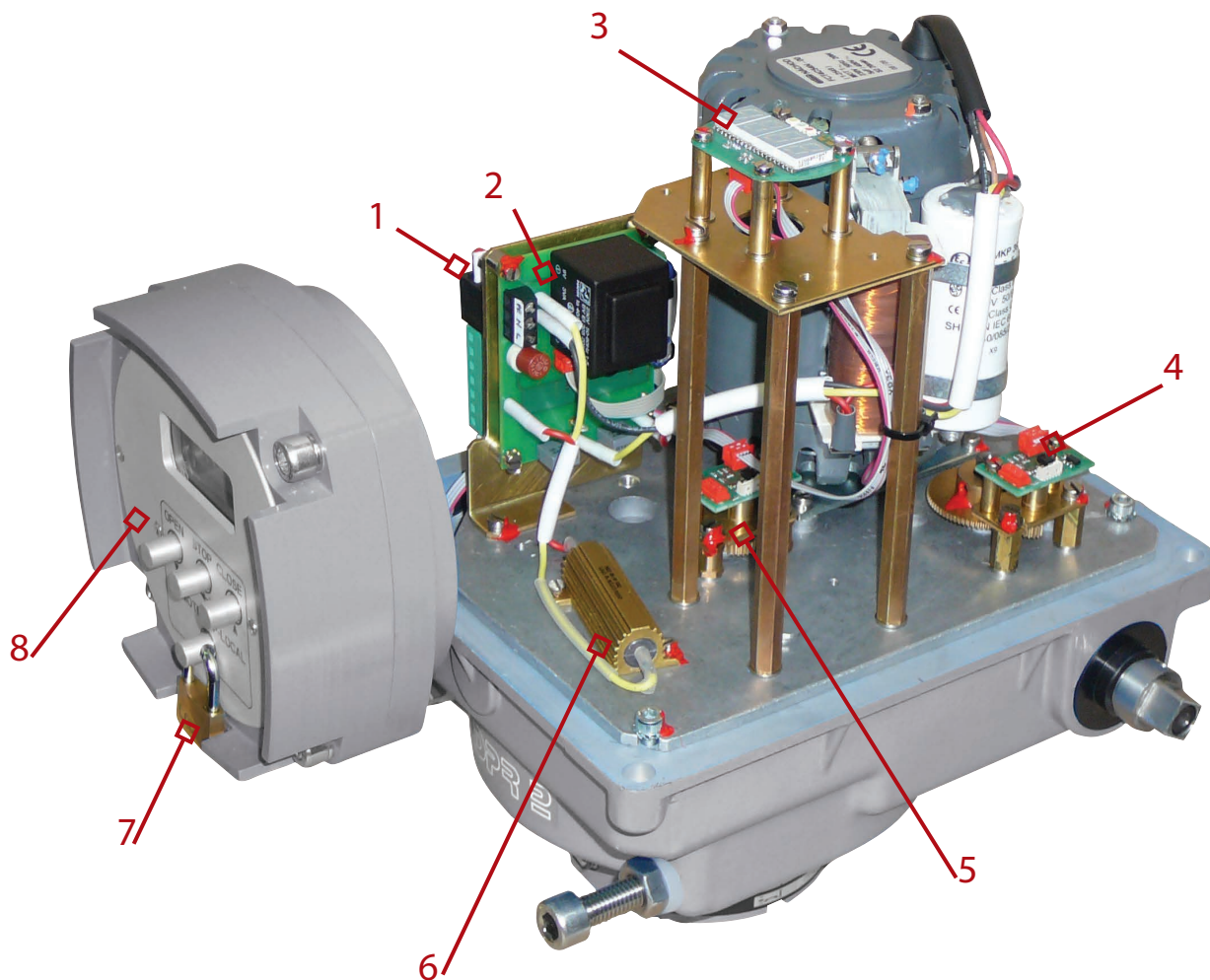
Attuatore quarto giro

ATEX - IP68
25 - 45 - 75 Nm [VRX] 100 - 150 - 300 Nm [VSX]
ON-OFF 3 punti modulante FAILSAFE

[*a seconda del modello selezionato]

ATTUATORI ELETTRICI PER APPLICAZIONI INDUSTRIALI

QUARTO GIRO / MULTI GIRO / LINEARI



1 Unità di controllo: processa i dati dai sensori e rilascia comandi all'attuatore

2 Scheda alimentazione

3 Display LED: indica la posizione durante l'attività e i LED durante la parametrizzazione

4 Unità di rilevamento posizione

5 Unità di rilevamento della coppia

6 Resistenza anticondensa

7 Lucchetto

8 Pannello di controllo

ATTUATORI ELETTRICI PER APPLICAZIONI INDUSTRIALI

QUARTO GIRO - IP e ATEX

■ VALVOLE A SFERA



■ VALVOLE A FARFALLA ■

■ SERRANDE ARIA ■

[CARATTERISTICHE]*	
Coppie:	<ul style="list-style-type: none"> da 12 a 1200 Nm
Alimentazione:	<ul style="list-style-type: none"> 24 V AC - 24 V DC 110V AC - 120V AC 220V AC - 230V AC - 240V AC 380V AC - 400V AC - 440V AC
Comando:	<ul style="list-style-type: none"> ON-OFF 3p. [+ transmitter e/o + positioner] modulante [+ pannello di controllo] protocolli BUS
Temperatura:	<ul style="list-style-type: none"> standard: -25°C +55°C cold: -40°C + 40°C tropics: -25°C + 55°C sea: -50°C +55°C universal: -50°C + 40°C
Certificati standard:	<ul style="list-style-type: none"> CE - ATEX - GOST - CSA UL IP54 / IP65 / IP66 / IP67 / IP68

SERIE SP

Attuatore quarto giro

IP54 - IP65 - IP67 - IP68
da 6 a 1200 Nm
ON-OFF 3p. [+ transmitter]
velocità da 5 a 160s/90°

SERIE SPR PA

Attuatore quarto giro

IP67 - IP68
da 10 a 575 Nm
ON-OFF 3p. modulante protocolli BUS [+ pannello di controllo]
velocità da 5 a 160s/90°

SERIE SP-EX

Attuatore quarto giro

ATEX - IP67
da 46 a 575 Nm
ON-OFF 3p. [+ transmitter e/o positioner]
velocità da 10s a 160s/90°

SERIE UP-EX

Attuatore quarto giro

ATEX - IP67 - IP68
da 7,5 a 1200 Nm
ON-OFF 3p. [+ transmitter]
velocità da 5 a 160s/90°

SERIE UPR PA-EX

Attuatore quarto giro

ATEX - IP67 - IP68
da 22 a 1200 Nm
ON-OFF 3p. modulante protocolli BUS [+ pannello di controllo]
velocità da 5 a 320s/90°



[*a seconda del modello selezionato]

ATTUATORI ELETTRICI PER APPLICAZIONI INDUSTRIALI

MULTI GIRO - IP e ATEX

■ VALVOLE A GHIGLIOTTINA



[UMR 2 PA-EX]



■ VALVOLE A SARACINESCA

■ VALVOLE CUNEO GOMMATO

[CARATTERISTICHE]*	
Coppie:	<ul style="list-style-type: none"> da 3 a 1000 Nm
Alimentazione:	<ul style="list-style-type: none"> 24V AC - 24V DC 110V AC - 120V AC 220V AC - 230V AC - 240V AC 380V AC - 400V AC - 440V AC
Comando:	<ul style="list-style-type: none"> ON-OFF 3p. [+ transmitter e/o + positioner] modulante [+ pannello di controllo] protocolli BUS
Temperatura:	<ul style="list-style-type: none"> standard: -25°C +55°C e -20°C +60°C cold: -40°C + 40°C tropics: -25°C + 55°C sea: -50°C +55°C universale: -50°C + 40°C
Certificati standard:	<ul style="list-style-type: none"> CE - ATEX - GOST - CSA UL IP55 / IP66 / IP67 / IP68

SERIE SO / MO

Attuatore multi giro

IP55 [MO] - IP67 - IP68
da 7,5 a 1000 Nm
ON-OFF 3p. [+ transmitter]
velocità da 10 a 100 RPM

SERIE SOR PA / MOR PA

Attuatore multi giro

IP55 [MOR PA] - IP67 - IP68
da 5 a 1000 Nm
ON-OFF 3p. modulante protocolli BUS [+ pannello di controllo]
velocità da 10 a 100 RPM

SERIE SO-EX /MO-EX

Attuatore multi giro

ATEX - IP66 - IP67 IP68 [SO2]
da 7,5 a 1000 Nm
ON-OFF 3p. [+ transmitter e/o positioner]
velocità da 10 a 100 RPM

SERIE UM-EX

Attuatore multi giro

ATEX - IP67 - IP68
da 2 a 80 Nm
ON-OFF 3p. [+ transmitter]
velocità da 10 a 40 RPM

SERIE MOR/UMR PA-EX

Attuatore multi giro

ATEX - IP66 - IP67 - IP68
da 2 a 1000 Nm
ON-OFF 3p. modulante protocolli BUS [+ pannello di controllo]
velocità da 10 a 80 RPM



[*a seconda del modello selezionato]

ATTUATORI ELETTRICI PER APPLICAZIONI INDUSTRIALI

LINEARI - IP e ATEX

■ VALVOLE A GLOBO

■ VALVOLE DI REGOLAZIONE



[CARATTERISTICHE]*	
Spinta:	<ul style="list-style-type: none"> da 220 a 36000 N
Alimentazione:	<ul style="list-style-type: none"> 24V AC - 24V DC 120V AC 220V AC - 230V AC 380V AC - 400V AC - 440V AC
Comando:	<ul style="list-style-type: none"> ON-OFF 3p. [+ transmitter e/o + positioner] modulante [+ pannello di controllo] protocolli BUS
Temperatura:	<ul style="list-style-type: none"> standard: -25°C +55°C cold: -40°C + 40°C tropics: -25°C + 55°C sea: -50°C +55°C universale: -50°C + 40°C
Certificati standard:	<ul style="list-style-type: none"> CE - ATEX - GOST - CSA UL IP54 / IP65 / IP66 / IP67 / IP68

SERIE ST / MT

Attuatore lineare

IP54 - IP65 - IP67 - IP68 [ST]
da 220 a 36000 N
ON-OFF 3p. [+ transmitter]
corsa da 8 a 120 mm

SERIE STR PA

Attuatore lineare

IP67 - IP68
da 360 a 25000 N
ON-OFF 3p. modulante protocolli BUS [+ pannello di controllo]
corsa da 10 a 100 mm

SERIE ST-EX / MT-EX

Attuatore lineare

ATEX - IP54 - IP67 - IP68
da 2500 a 36000 N
ON-OFF 3p. [+ transmitter e/o positioner]
corsa da 8 a 100 mm

SERIE UL-EX

Attuatore lineare

ATEX - IP67 - IP68
da 1400 a 25000 N
ON-OFF 3p. [+ transmitter]
corsa da 4 a 96 mm

SERIE ULR PA-EX

Attuatore lineare

ATEX - IP67 - IP68
da 4800 a 25000 N
ON-OFF 3p. modulante protocolli BUS [+ pannello di controllo]
corsa da 10 a 96 mm



[*a seconda del modello selezionato]

ATTUATORI ELETTRICI AD ELEVATE PRESTAZIONI

SERIE TA / TA EX

Attuatore quarto giro

IP65 - ATEX - SIL 1/2/3
da 8 a 1500 Nm
230V - 24V DC
ON-OFF - modulante
velocità da 2s a 160s/90°
-40° +80°C [-40°C+40°C Ex]
modulo multigiro - lineare



SERIE TA FM

Attuatore quarto giro
con ritorno a molla

IP65 - ATEX - SIL 1/2/3
da 25 a 70 Nm
230V - 24V DC
ON-OFF - modulante
ritorno a molla <1sec
velocità da 15s/90°
-40° +60°C [-20° +40°C Ex]
modulo lineare



SERIE TA NKFM4

Attuatore quarto giro
con ritorno a molla

IP65 - ATEX - SIL 1/2/3
fino a 12000 Nm
400V AC - 230V AC
ON-OFF - modulante
ritorno a molla <3sec
velocità 5s/90°
-40° +60°C [-20° +40°C Ex]



SERIE TA OCEANGEAR

Attuatore quarto giro
per immersione permanente

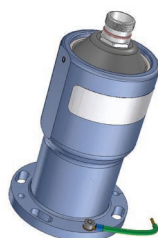
IP68 - ATEX - SIL 1/2/3
da 8 a 1500 Nm
230V - 24V DC
ON-OFF -modulante
velocità da 2 a 160s/90°
-40° +80°C [-40° +40°C Ex]
modulo multigiro



SERIE P30

Attuatore multi giro con
moduli quarto giro e lineare

IP68
da 30 a 4500 Nm
24V DC
modulante
velocità max 0,4s/90°
risoluzione 0,1%



SERIE LINEARI RETROFIT

Attuatore lineare
retrofit per valvole a globo

IP54
fino a 2500 N
230V - 24V AC/DC
ON-OFF 3 punti Modulante MPBUS
corsa fino a 50mm



RETE DI VENDITA - ITALIA

VALLE D'AOSTA

Schibuola Lauro - +39 335-5367761
info@schibuola.com

PIEMONTE

Schibuola Lauro - +39 335-5367761
info@schibuola.com

LIGURIA

Schibuola Lauro - +39 335-5367761
info@schibuola.com

LOMBARDIA

MI-LO-MN-CR-PV
SC Carrisi s.a.s. - +39 02-5279733
info@sccarrisi.it

BG-BS

Fluidomatic s.r.l. - +39 335-6323961
fbelotti@fluidomatic.it

TRENTINO ALTO ADIGE

Mauro Bellon - +39 338-6873733
agenzia.bellon@gmail.com

VENETO

VR-VI
Mauro Bellon - +39 338-6873733
agenzia.bellon@gmail.com

BL-PD-RO-TV-VE

Corsini Marino s.a.s. - +39 041-5900489
info@corsinimarinosas.com

FRIULI VENEZIA GIULIA

Corsini Marino s.a.s. - +39 041-5900489
info@corsinimarinosas.com

EMILIA ROMAGNA

PC
SC Carrisi s.a.s. - +39 02-5279733
info@sccarrisi.it

BO-FE-FC-MO-PR-RA-RE-RN

Common Trade s.a.s. - +39 051-6241603
carliclaudio@hotmail.com

TOSCANA

Tonini Rappresentanze - +39 0583-216171
info@toninirappresentanze.it

MARCHE

Giorgio Livi - +39 348-6557327
info@liviforniture.it



UMBRIA

Giorgio Livi - +39 348-6557327
info@liviforniture.it

LAZIO

Giorgio Livi - +39 348-6557327
info@liviforniture.it

ABRUZZO

Elleci Solution - +39 348-8223265
ellecisolutions@gmail.com

MOLISE

Elleci Solution - +39 348-8223265
ellecisolutions@gmail.com

PUGLIA

Elleci Solution - +39 348-8223265
ellecisolutions@gmail.com

REGIONI NON PRESIDATE

Edelweiss Actuators s.r.l. - +39 035-4379223
mail@edelweissactuators.com

EDELWEISS

Actuators



CE



CSA ANSI/UL



ATEX



IEC Ex



GOST R



SIL 1-2-3



ISO 9001

EDELWEISS ACTUATORS s.r.l.

via Padergnone, 21 - 24050 Zanica (Bg)

Tel. +39 035 4379223 Fax +39 035 4379160

mail@edelweissactuators.com - www.edelweissactuators.com