



SOLUZIONI PER L'EDILIZIA





COMPANY PROFILE

LINK INDUSTRIES S.p.A., costituita nel 1995, produce e commercializza materiali per l'edilizia, con una linea completa di prodotti per il drenaggio, reti e recinzioni, soluzioni per l'isolamento termico, acustico, per la protezione dal fuoco ed impianti di saldatura ad alta tecnologia. Da 20 anni Link Industries opera nei mercati internazionali con uffici a Genova, Pechino ed Hong Kong, stabilimenti di produzione in Italia e in Cina oltre al nuovo centro logistico e di servizi creato ad Alessandria, che si sviluppa su un'area di 25000 m².

L'appartenenza al Gruppo Fratelli Cosulich, società che opera nel settore marittimo da oltre 150 anni, garantisce a Link Industries la solidità finanziaria a supporto dello sviluppo aziendale.

Grazie ai continui investimenti nel settore della ricerca, delle certificazioni e delle tecnologie, Link Industries è in grado di offrire una gamma qualificata e completa di prodotti, sviluppati dal proprio ufficio tecnico e garantiti da certificazioni effettuate da organismi internazionali e testati presso laboratori autorizzati. Il processo di logistica e distribuzione viene curato interamente in tutti i passaggi di trasporto e stoccaggio fino all'arrivo del prodotto finito al cliente.

Il perfezionamento della propria struttura organizzativa e commerciale, i nuovi strumenti informatici unitamente all'acquisizione di importanti certificazioni di qualità, sono oggi per i clienti Link Industries, garanzia di prodotti conformi alle normative vigenti e di assistenza qualificata in tutti i settori di attività.

Link Industries è un'azienda certificata ISO 9001:2008.

Link Industries è inoltre partner tecnologico e commerciale per il mercato italiano di alcune importanti realtà europee, fra cui

- Kemppi Oy, società fondata nel 1949, presente in più di 70 Paesi nel mondo, è leader mondiale nella produzione di impianti per la saldatura di alta tecnologia per il settore automobilistico, le applicazioni industriali, la cantieristica navale e automazione
- Gruppo Paroc, nato negli anni trenta, è uno dei principali produttori mondiali di isolanti in lana minerale con 70 anni di esperienza nello sviluppo, fabbricazione e distribuzione di prodotti in lana di roccia usati nel settore navale, industriale e civile. Paroc ha stabilimenti in Finlandia, Svezia, Polonia, Lituania e sedi commerciali o rappresentanti in 13 nazioni.





LINK INDUSTRIES S.p.A., established in 1995, produces and markets materials for building construction, with a wide range of products for drainage, fences, nets, solutions for thermo-acoustic insulation, fire protection and high technology welding equipments and consumables.

Link Industries, active in the Far East and Europe for 20 years, has offices in Beijing and Hong Kong, own production units in Italy and in China, and main warehouse in Alessandria, Italy.

Link Industries, is controlled by the Fratelli Cosulich Group, an historical company operating in the shipping field for over 150 years, which guarantees financial stability to Link Industries and the full support to its business development. Significant investments in R&D, certifications and new technologies have set Link Industries to a market leader position, offering a full range of products, which have been developed by its technical department and certified by third party accredited certification bodies and laboratories.

Logistic and distribution procedures are entirely managed at every single stage from transportation, storage and delivery of the finished product to the final customer.

The improvement of its business structure, thanks to new IT tools as well as the achievement of important quality assurance standard certification, represents a guarantee for Link Industries' customers, in terms of products compliance with the current quality standards and qualified assistance in every field of activity.

Link Industries is a ISO 9001:2008 certified company.

Moreover Link Industries is the technical and business partner for the Italian market of:

- Kemppi Oy, founded in 1949, is today a world leader in the production of high technology welding. Kemppi products are based on the highest technical excellence used in automotive, industrial, marine applications.

- Paroc Group Oy is one of the leading manufacturers of mineral wool insulation with 70 years of experience in the development, manufacture and distribution of mineral wool used in shipbuilding, industrial and civile. Paroc has plants in Finland, Sweden, Poland, Lithuania and sales offices or representatives in 13 nations.



LOGISTICA

Il presente listino prevede la pubblicazione dei prezzi lordi a cui applicare le scontistiche concordate con il nostro reparto commerciale.

La resa della merce è sempre da intendersi f.co partenza nostro magazzino di Spinetta Marengo 15122 (AL).

Per ciascun articolo è chiaramente indicato il peso unitario, il numero di pezzi per unità di vendita, il peso a pallet ed ogni altra informazione utile all'emissione degli ordini di acquisto.

Al fine di rispondere al meglio alle esigenze della nostra clientela, il nostro reparto logistico è organizzato per gestire con velocità ed efficienza i trasporti per la resa della merce a destino.

In tale ottica sono state create 4 macro aree geografiche, per ciascuna delle quali sono state predisposte specifiche tariffe di trasporto.

L'incidenza del trasporto potrà avvenire, a scelta del cliente, utilizzando le tariffe a quintale oppure componendo a sua scelta carichi completi a motrice (140 q.li) o bilico (290 q.li).

L'utilizzo delle tariffe di trasporto a carichi completi genera ingenti risparmi a totale beneficio del cliente.

A richiesta del cliente il reparto logistico potrà calcolare l'incidenza per consegne dirette a carichi completi dal produttore al luogo di consegna.



AREA 1	Piemonte
	Lombardia
	Valle D'Aosta

AREA 2	Liguria
	Emilia Romagna
	Veneto
	Trentino Alto Adige
	Friuli Venezia Giulia
	Toscana
	Marche
	San Marino
	Abruzzo

AREA 3	Lazio
	Umbria
	Campania
	Molise
	Puglia

AREA 4	Sardegna
	Basilicata
	Calabria
	Sicilia

TARIFFARIO TRASPORTO DA NOSTRO MAGAZZINO A DESTINO

Area	Tariffa Corriere Euro/quintali	Tariffa motrice da 9 mt/140 quintali Euro/motrice	Tariffa Bilico da 13,6 mt/290 quintali Euro/bilico
1	10	250	320
2	15	415	580
3	18	880	1000
4	24	1200	1500

NOTA BENE: Per alcuni prodotti è indicato il peso volumetrico (PV), che non rappresenta il peso reale bensì l'unità teorica per il calcolo del trasporto.

ESEMPIO DI CALCOLO DELLA TARIFFA DI TRASPORTO

Codice prodotto	Imballo	Peso unitario		Costo tariffa di trasporto Area1 Euro/quintale
	n. pz/pallet	Kg/pz	Q.li/pallet	Euro
LGSM-130AA	28	5,80	1,62	10,00*
NET1-1023/12-10025	12	15,00	2,76 (PV)	10,00**

Spiegazione del metodo di calcolo della tariffa di trasporto:

* n. pz/plt x Kg/pz (28x5,8) = 162,4 Kg/pallet - 162,4/100 = 1,62 Q.li/pallet = 2 Q.li/pallet (arrotond. allo scaglione successivo)

Costo tariffa di trasporto (Es. Area1) = peso/pallet x tariffa Area 1 (2 Q.li x 10 Euro) = **20 Euro/pallet**

** PV (Peso Volumetrico) 2,76 Q.li/pallet = 3 Q.li/pallet (arrotond. allo scaglione successivo)

Costo tariffa di trasporto (Es. Area1) = peso volumetrico/pallet x tariffa Area 1 (3 Q.li x 10 Euro) = **30 Euro/pallet**

Link Industries Spa
Strada della Guasca Z.I. D5
15100 Spinetta Marengo (AL)

Orario magazzino:
Mattina: 8:00 - 12:00
Pomeriggio: 14:00 - 16:00



DRENAGGIO - *DRAINAGE*



GHISA SFEROIDALE

- *Chiusini d'ispezione - Classe di portata B125, C250, D400, E600*
- *Chiusini centro strada - Classe di portata D400 con telaio quadrato, circolare e ottagonale*
- *Chiusini a sezioni - Classe di portata D400, 2/4 coperchi triangolari con telaio quadrato e rettangolare*
- *Griglie piane e concave - Classe di portata C250 e D400*
- *Griglie per canali - Classe di portata C250, D400*
- *Chiusini manovra/servizi e accessori*

ACCIAIO ZINCATO

- *Sigilli leggeri - in acciaio prezincolato*
- *Sigilli pesanti - in acciaio zincati a caldo*
- *Copri cisterna - con cerniere, in acciaio zincato a caldo*
- *Chiusini - con coperchio in lamiera antiscivolo, in acciaio zincato a caldo*
- *Griglie con telaio - grigliato pressato maglia 33x33 mm in acciaio zincato a caldo*
- *Griglie antitacco - grigliato pressato maglia 33x11 mm in acciaio zincato a caldo, con telaio*
- *Griglie per canaletta - grigliato pressato maglia 33x33 mm, ed antitacco 33x11 mm, in acciaio zincato a caldo*



DUCTILE IRON

- *Access and inspection covers - B125, C250, D400, E600 classes*
- *Circular access covers - D400 class, with square, circular and octagonal frame*
- *Double triangular access covers - D400 class with square and rectangular frames*
- *Gully gratings - C250, D400 class*
- *Channel gratings - C250, D400 class*
- *Surface boxes and accessories*

GALVANIZED STEEL

- *Recessed access covers - light duty pre-galvanized steel*
- *Recessed access covers - heavy duty hot dip galvanized*
- *Tank covers - hot dip galvanized steel covers with hinges*
- *Covers - with hot dip galvanized steel beans pattern surface*
- *Light duty gratings - 33x33 mm mesh grating, with hot dip galvanized steel gratings frame*
- *Anti-heel light duty gratings - 33x11 mm mesh grating, with hot dip galvanized steel gratings frame*
- *Gully gratings - 33x33 mm or 33x11 mm anti-heel mesh grating with reinforced border*



Ghisa Lamellare

Nella ghisa lamellare o ghisa grigia, la grafite si presenta sotto forma di lamelle; da ciò deriva il nome metallurgico di "ghisa a grafite lamellare". Questa lega presenta buone caratteristiche di resistenza alla rottura, indeformabilità, elevata capacità di assorbimento delle vibrazioni ed una notevole resistenza all'usura e alla corrosione. L'impiego della ghisa lamellare per la produzione di chiusini e griglie, consente di ottenere manufatti con un buon rapporto tra peso e portata, una elevata stabilità, rendendo possibile l'eliminazione di sistemi aggiuntivi di bloccaggio e guarnizioni di tenuta dei chiusini.

Grey iron / Cast iron

In the grey cast iron, a large part or all of the carbon is in the form of flakes. This alloy combines good tensile strength, low deformation, high capacity to damp vibrations and an excellent resistance to wear and corrosion. The use of grey cast iron in the production of access covers and gully gratings enables the manufacturing of good quality products in comparison with their high stability, weight and load resistance; avoiding, in the same time, gaskets and locking devices.



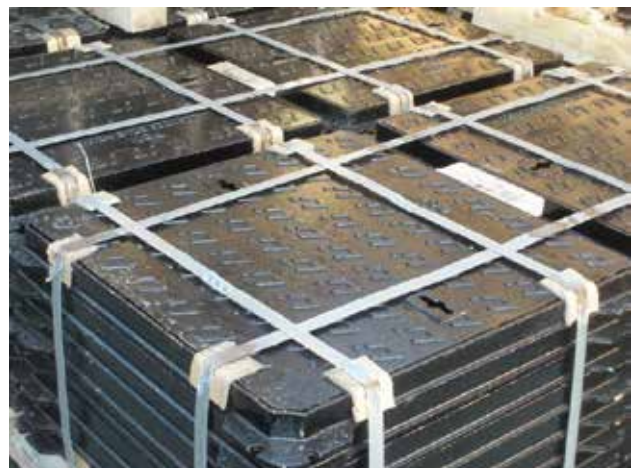
Ghisa Sferoidale

Nella ghisa sferoidale, la grafite si presenta sotto forma di sferoidi, da ciò deriva il nome metallurgico di "ghisa a grafite sferoidale". Questa lega aggiunge alle caratteristiche tipiche della ghisa lamellare, ulteriori doti meccaniche quali la resistenza alla trazione e agli urti, buon allungamento ed elevato limite elastico. La cristallizzazione della grafite in sferoidi, ottenuta mediante l'aggiunta di magnesio prima della colata, consente di prevenire eventuali fessurazioni dovute a concentrazioni di sforzo sulle "lamelle" e conseguenti possibili linee di propagazione di rottura occasionali nella ghisa lamellare. Le caratteristiche meccaniche della ghisa sferoidale, consentono di realizzare manufatti più leggeri, facilitando la posa e la manutenzione, nel rispetto delle disposizioni comunitarie per la sicurezza sul lavoro.



Spheroidal graphite cast iron / Ductile iron

In the spheroidal graphite cast iron, better known as Ductile Iron (D.I.), the graphite is in the form of spheroidal particles, obtained by adding 0.05 weight % of magnesium. In addition to the standard qualities of the grey iron, this alloy improves certain mechanical characteristics such as tensile strength, elongation, shock resistance and elastic strength. The crystallization of the graphite in spheroids can limit possible cracks due to excessive load concentration, avoiding the propagation of breaking lines occasional in the grey cast iron. The mechanical characteristics of manhole covers and gully gratings made in ductile iron enable the manufacturing of lighter products improving the handling, installation and maintenance operations, in accordance with the latest EU requirements and provisions for the safety at work.



Conformità dei prodotti alla norma EN124:1994

La normativa EN124:1994, è una norma comunitaria approvata dal Comitato Europeo di Normalizzazione (CEN) con sede a Bruxelles, recepita in Italia con la UNI EN 124:1995. Tale norma, relativa a chiusini, griglie e caditoie è stata adottata in tutti i paesi della comunità in sostituzione delle preesistenti normative nazionali. La norma impone l'apposizione del marchio di un organismo di certificazione indipendente su tutti i prodotti.

La norma EN124 prescrive:

- livelli prestazionali minimi per tutti i dispositivi di coronamento;
- controllo di fabbricazione dei prodotti da parte di un sistema di garanzia di produzione quale ad es. ISO 9001;
- controllo da parte di un Ente Terzo delle precedenti disposizioni.

I marchi SGS e ICIM di conformità sono stati concessi alla Link Industries a seguito di verifiche sul processo produttivo, per mezzo di regolari test e controlli effettuati che attestano la conformità dei nostri prodotti alla normativa EN124:1994, allegato A (EN124 10.3.1.1) e secondo il sistema di qualità ISO 9001:2008 (EN29002).



Rintracciabilità dei prodotti

I numeri di serie e dei lotti di produzione sono riportati su ogni parte dei nostri prodotti (telaio e chiusino e griglia).

Products compliance with EN124:1994 standard

EN124:1994 is an European standard approved by CEN (European Committee for Standardization) in Brussels, acknowledged in Italy with the UNI EN 124:1995. This standard, adopted by all EU countries, applies to gully tops and manhole tops for vehicular and pedestrian areas, replacing pre-existing national standards and norms. Among other requirements, the standard imposes the mark of an accredited independent certification organization on all products.

The EN124:1994 standard requires:

- *minimum performance levels for all gully tops and manhole tops for vehicular and pedestrian areas;*
- *controlling the validity of the licence granted to the manufacturer for compliance of his Quality Assurance System, for instance ISO 9001;*
- *third party verification that the result of the controls made, are in compliance with above mentioned standard requirements.*

SGS and ICIM marks of conformity have been awarded to Link Industries following to sampling, type testing, audit inspection and regular surveillance audits and extensions to scope to EN124:1994, Annex A (EN124 10.3.1.1) and according to the Quality Assurance System ISO 9001:2008 (EN29002).



Product traceability

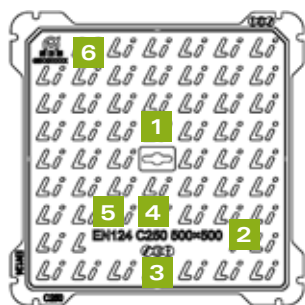
Serial and production lot numbers are reproduced on each part of our products (frame, gully gratings and manhole covers).

CHIUSINI, GRIGLIE E CADITOIE IN GHISA - DUCTILE AND CAST IRON ACCESS COVERS, GULLY GRATINGS AND CURB GULLIES

La ghisa è una lega ferrosa contenente oltre l'1,7% di carbonio che durante la solidificazione si separa dalla massa metallica e rimane presente come grafite uniformemente dispersa. Le caratteristiche fisiche meccaniche della ghisa possono essere notevolmente variabili in funzione della presenza più o meno elevata di altri elementi e della struttura metallografica risultante. La carica metallica della ghisa è normalmente composta da: ghisa in pani di prima fusione, ritorni di fonderia come canali e attacchi di colata, scarti di produzione, rottami di ghisa e ferro-leghe, da aggiungere come correttivo di analisi.

Cast iron is an alloy of carbon, silicon, and iron, containing over 1.7% of carbon. When the cast iron solidifies from its liquid state, graphite is formed and uniformly dispersed. Physical and mechanical characteristics can vary considerably according to the higher or lower contents of the other elements and the consequent metallographic structure. The metallic elements charge of the cast iron is generally made of: foundry pig iron, foundry returns, pouring channels, gates and foundry scrap, cast iron scraps and iron-alloys if necessary (analysis correctors).

Marcatura dei Prodotti - Products markings



La norma EN124 prevede che i prodotti certificati riportino obbligatoriamente marcature comprovanti la conformità alle esigenze di normativa, di produzione, distribuzione e impresa come da seguente dettaglio:

EN124:1994 standard requires all certified products to display several markings proving the compliance to the standard as per details:

- 1** Nome commerciale (facoltativo)
Commercial brand of the product (optional)
- 2** Marchio di identificazione del produttore
Mark/logo of the manufacturer
- 3** Marchio del fabbricante
Mark/logo of the maker
- 4** Classe di appartenenza (A15-Gruppo 1, B125-Gruppo 2, C250-Gruppo 3, D400-Gruppo 4, E600-Gruppo 5, F900-Gruppo 6)
Group/Class (Group 1-A15, Group 2-B125, Group 3-C250, Group 4-D400, Group 5-E600, Group 6-F900)
- 5** Riferimento alla norma EN124
Reference to EN124 standard
- 6** Marchio ente certificazione con N. certificato
Mark/logo and certificate number of the third party independent certification body



Classi di resistenza - Groups and classes EN124:1994



Classe A15 (minimo) Gruppo 1

Pedonale e ciclo

Group 1 Class A15 (minimum)

Areas which can only be used by pedestrians and pedal cyclists



Classe B125 (minimo) Gruppo 2

Pedonale e parcheggio

Group 2 Class B125 (minimum)

Footways, pedestrian areas and comparable areas, car parks or car parking decks



Classe C250 (minimo) Gruppo 3

Bordo strada

Group 3 Class C250 (minimum)

For gully tops, installed in the area of kerbside channels of roads



Classe D400 (minimo) Gruppo 4

Carreggiata strada

Group 4 Class D400 (minimum)

Carriageways of roads, hard shoulders and parking areas, for all types of road vehicles



Classe E600 (minimo) Gruppo 5

Industriale e merci

Group 5 Class E600 (minimum)

Areas imposing high wheel loads, e.g. docks, aircraft pavements



Classe F900 (minimo) Gruppo 6

Porto e aeroporto

Group 6 Class F900 (minimum)

Areas imposing particularly high wheel loads, e.g. aircraft pavements

Classe B125 - Group 2

EN124

CHIUSINO CON TELAIO / SOLID TOP MANHOLE COVER WITH FRAME

CHIUSINO QUADRATO CON TELAIO "SMART"
SOLID TOP SQUARE MANHOLE COVER WITH FRAME
"SMART" TYPE

Descrizione art. N.

Chiusino quadrato con telaio in ghisa sferoidale GJS 500-7 normativa UNI EN124, gruppo 2, classe B125 (kN 125 = t. 12,75) Coperchio con due angoli a 45° per installazione guidata.

Rivestimento a base di vernice bituminosa alchidica, screening per SVHC (sostanze altamente preoccupanti) effettuato da SGS (Giugno 2014)

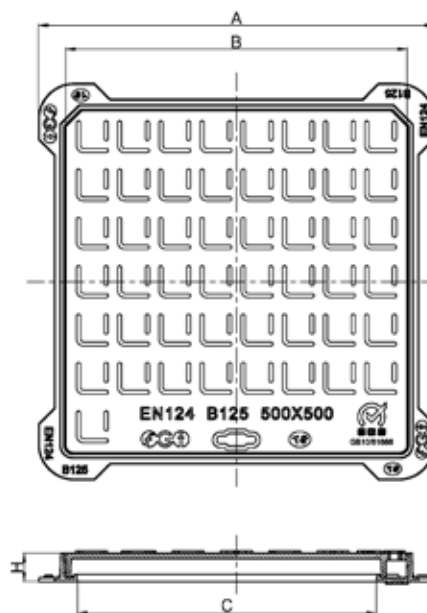
Installazione : B125 / Gruppo 2, EN124
Loghi e scritte di utilità: su richiesta

Description Item N.

Solid top manhole cover and frame in ductile cast iron GJS 500-7 in accordance with UNI EN124 standard, Group 2, B125 class (kN 125 = t.12,75). Covers with two diagonal edges, cut at 45°, as positioning guides for installation procedures.

Coating: alkyl asphalt paint, screening for SVHC (substances of very high concern) made by SGS (June 2014)

Application : B125 / Group 2, EN124
Badging : to customer requirements



Chiusino - Access cover

Classe B125 - Group 2

Chiusino d'ispezione con telaio in ghisa sferoidale GJS 500-7 normativa UNI EN124, gruppo 2, classe B125 (kN 125 = t. 12,75)

Access cover and frame in ductile cast iron GJS 500-7 in accordance with UNI EN124 standard, group 2, B125 class (kN 125 = t. 12,75)

Smart

Codice prodotto	Peso unit kg / pz.	"A" dimens. nominali telaio mm	"B" dimens. chiusino mm	"C" dimens. luce mm	"H" altezza telaio mm	Packing n. pz. / pallet	Note	Prezzo € / pz.	Peso plt.in qli
<i>Item code</i>	<i>Unit weight kg / pc</i>	<i>"A" nominal base size mm</i>	<i>"B" cover size mm</i>	<i>"C" clear opening mm</i>	<i>"H" frame depth mm</i>	<i>Packing n. pcs / pallet</i>	<i>Remarks</i>	<i>Price € / pc</i>	<i>Weight of pallet unit kg. 100</i>
LGSM-130AA	5,80	300x300	241x241	210x185	26	28 pz		15,50	1,62
LGSM-140AA	9,80	400x400	341x341	310x285	26	28 pz		25,50	2,74
LGSM-150AA	16,50	500x500	431x431	401x375	36	28 pz		43,00	4,62
LVGSM-155A	20,50	550x550	486x486	450x450	35	28 pz		53,50	5,74
LGSM-160AA	25,00	600x600	529x529	500x475	45	16 pz		65,00	4,00
LGSM-170AA	35,50	700x700	629x629	600x575	45	15 pz		92,50	5,33
LGSM-180AA	46,50	800x800	731x731	700x675	50	15 pz		121,00	6,98

Classe B125 - Group 2

EN124

SMART 2015

CHIUSINO CON TELAIO / SOLID TOP MANHOLE COVER WITH FRAME

CHIUSINO QUADRATO CON TELAIO "SMART 2015"
SOLID TOP SQUARE MANHOLE COVER WITH FRAME
"SMART 2015" TYPE

Descrizione art. N.

Chiusino quadrato con telaio in ghisa sferoidale GJS 500-7 normativa UNI EN124, gruppo 2, classe B125 (kN 125 = t. 12,75) Coperchio con due angoli a 45° per installazione guidata.

Rivestimento a base di vernice bituminosa alchidica, screening per SVHC (sostanze altamente preoccupanti) effettuato da SGS (Giugno 2014)

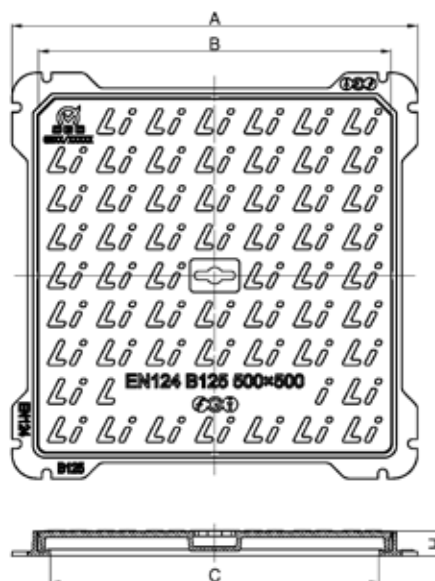
Installazione : B125 / Gruppo 2, EN124
Loghi e scritte di utilità: su richiesta

Description Item N.

Solid top manhole cover and frame in ductile cast iron GJS 500-7 in accordance with UNI EN124 standard, Group 2, B125 class (kN 125 = t.12,75). Covers with two diagonal edges, cut at 45°, as positioning guides for installation procedures.

Coating: alkyl asphalt paint, screening for SVHC (substances of very high concern) made by SGS (June 2014)

Application : B125 / Group 2, EN124
Badging : to customer requirements



Chiusino - Access cover

Classe B125 - Group 2

Chiusino d'ispezione con telaio in ghisa sferoidale GJS 500-7 normativa UNI EN124, gruppo 2, classe B125 (kN 125 = t. 12,75)

Access cover and frame in ductile cast iron GJS 500-7 in accordance with UNI EN124 standard, group 2, B125 class (kN 125 = t. 12,75)

Smart 2015 *

Codice prodotto	Peso unit kg / pz.	"A" dimens. nominali telaio mm	"B" dimens. chiusino mm	"C" dimens. luce mm	"H" altezza telaio mm	Packing n. pz. / pallet	Note	Prezzo € / pz.	Peso plt.in qli
<i>Item code</i>	<i>Unit weight kg / pc</i>	<i>"A" nominal base size mm</i>	<i>"B" cover size mm</i>	<i>"C" clear opening mm</i>	<i>"H" frame depth mm</i>	<i>Packing n. pcs / pallet</i>	<i>Remarks</i>	<i>Price € / pc</i>	<i>Weight of pallet unit kg. 100</i>
LGSM-130L	5,3	300x300	230x230	201x201	25	28 pz		15,00	1,48
LGSM-140L	8,50	400x400	330x330	301x301	25	28 pz		23,50	2,38
LGSM-150L	13,70	500x500	430x430	400x400	30	28 pz		38,00	3,84
LGSM-160L	20,50	600x600	530x530	500x500	35	16 pz		56,50	3,28
LGSM-170L	30,20	700x700	630x630	600x600	40	15 pz		83,50	4,53
LGSM-180L	41,80	800x800	730x730	700x700	45	15 pz		115,00	6,27

* Prodotto realizzato in linea di formatura automatica/product manufactured in full automatic moulding line

Classe B125 - Group 2

EN124

CHIUSINO CON TELAIO / SOLID TOP MANHOLE COVER WITH FRAME

CHIUSINO QUADRATO CON COPERCHIO CIRCOLARE
SOLID TOP SQUARE MANHOLE COVER WITH SQUARE
FRAME AND CIRCULAR COVER

Descrizione art. N.

Chiusino d'ispezione circolare con telaio quadrato in ghisa sferoidale GJS 500-7 normativa UNI EN124, gruppo 2, classe B125 (kN 125 = t. 12,75).

Rivestimento a base di vernice bituminosa alchidica, screening per SVHC (sostanze altamente preoccupanti) effettuato da SGS (Giugno 2014)

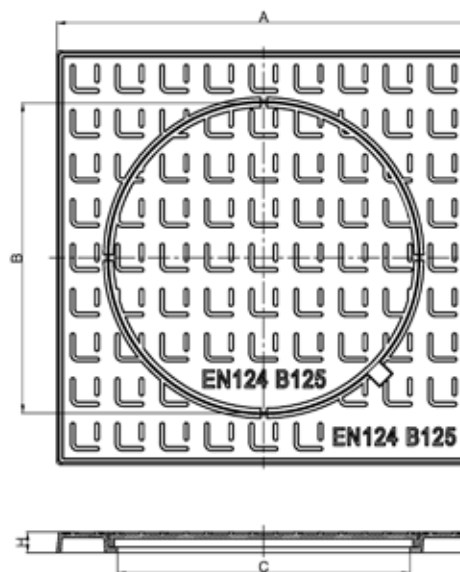
Installazione : B125 / Gruppo 2, EN124
Loghi e scritte di utilità: su richiesta

Description Item N.

Solid top circular access cover and square frame in ductile cast iron GJS 500-7 in accordance with UNI EN124 standard, Group 2, B125 class (kN 125 =t.12,75).

Coating: alkyd asphalt paint, screening for SVHC (substances of very high concern) made by SGS (June 2014)

Application : B125 / Group 2, EN124
Badging : to customer requirements



Chiusino - Access cover

Classe B125 - Group 2

Chiusino d'ispezione circolare con telaio quadrato in ghisa sferoidale GJS 500-7 normativa UNI EN124, gruppo 2, classe B125 (kN 125 = t. 12,75)

Circular access cover and square frame in ductile cast iron GJS 500-7 in accordance with UNI EN124 standard, group 2, B125 class (kN 125 = t. 12,75)

Codice prodotto	Peso unit kg / pz.	"A" dimens. nominali telaio mm	"B" dimens. chiusino mm	"C" dimens. luce mm	"H" altezza telaio mm	Packing n. pz. / pallet	Note	Prezzo € / pz.	Peso plt. in qli
<i>Item code</i>	<i>Unit weight kg / pc</i>	<i>"A" nominal base size mm</i>	<i>"B" cover size mm</i>	<i>"C" clear opening mm</i>	<i>"H" frame depth mm</i>	<i>Packing n. pcs / pallet</i>	<i>Remarks</i>	<i>Price € / pc</i>	<i>Weight of pallet unit kg. 100</i>
GSM-160PCA	25,50	600x600	Ø 450	Ø 425	30	30 pz	*	66,50	7,65
GSM-170PCA	36,50	700x700	Ø 550	Ø 500	35	25 pz	*	95,00	9,13

* Disponibile su richiesta / * Available upon request

Classe C250 - Group 3

EN124

CHIUSINO CON TELAIO / SOLID TOP MANHOLE COVER WITH FRAME

CHIUSINO QUADRATO CON TELAIO "SMART"
SOLID TOP SQUARE MANHOLE COVER WITH FRAME
"SMART" TYPE

Descrizione art. N.

Chiusino d'ispezione circolare con telaio quadrato in ghisa sferoidale GJS 500-7 normativa UNI EN124, gruppo 2, classe B125 (kN 125 = t. 12,75).

Rivestimento a base di vernice bituminosa alchidica, screening per SVHC (sostanze altamente preoccupanti) effettuato da SGS (Giugno 2014)

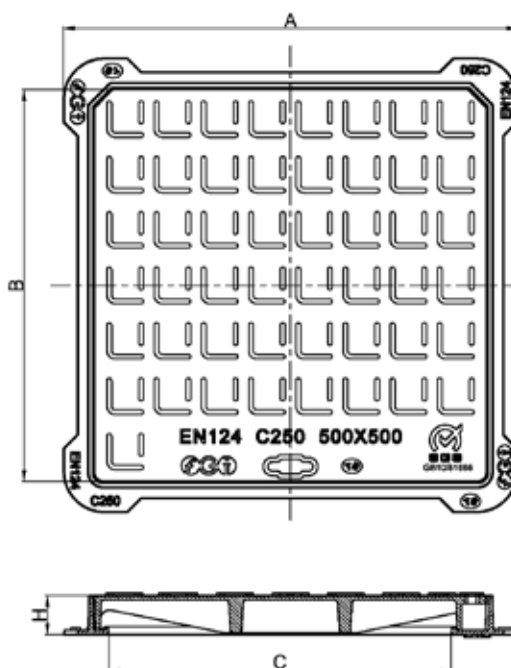
Installazione : B125 / Gruppo 2, EN124
Loghi e scritte di utilità: su richiesta

Description Item N.

Solid top circular access cover and square frame in ductile cast iron GJS 500-7 in accordance with UNI EN124 standard, Group 2, B125 class (kN 125 =t.12,75).

Coating: alkyd asphalt paint, screening for SVHC (substances of very high concern) made by SGS (June 2014)

Application : B125 / Group 2, EN124
Badging : to customer requirements



Chiusino - Access cover

Classe C250 - Group 3

Chiusino d'ispezione con telaio in ghisa sferoidale GJS 500-7 normativa UNI EN124, gruppo 3, classe C250 (kN 250 = t. 25,49)

Access cover and frame in ductile cast iron GJS 500-7 in accordance with UNI EN124 standard, group 3, C250 class (kN 250 = t. 25,49)

Smart

Codice prodotto	Peso unit kg / pz.	"A" dimens. nominali telaio mm	"B" dimens. chiusino mm	"C" dimens. luce mm	"H" altezza telaio mm	Packing n. pz. / pallet	Note	Prezzo € / pz.	Peso plt.in qli
Item code	Unit weight kg / pc	"A" nominal base size mm	"B" cover size mm	"C" clear opening mm	"H" frame depth mm	Packing n. pcs / pallet	Remarks	Price € / pc	Weight of pallet unit kg. 100
LGSM-230A	8,00	300x300	241x241	210x185	41	24 pz		21,00	1,92
LGSM-240A	13,10	400x400	345x345	310x285	41	24 pz		34,50	3,14
LGSM-250A	20,00	500x500	431x431	401x375	43	24 pz		52,00	4,80
LVGSM-255A	24,50	550x550	486x486	450x450	45	24 pz		64,00	5,88
LGSM-260A	29,20	600x600	529x529	500x475	49	14 pz		76,00	4,09
LGSM-270A	41,50	700x700	630x630	600x575	55	15 pz		108,00	6,23
LGSM-280A	55,00	800x800	731x731	700x675	59	15 pz		143,00	8,25
LVGSM-286	45,00	800x600	731x531	700x500	60	15 pz		117,00	6,75
LVGSM-290A	81,00	900x900	840x840	800x800	66	10 pz		211,00	8,10
LVGSM-210A	108,00	1000x1000	935x935	900x900	70	5 pz		281,00	5,40

Classe C250 - Group 3

EN124

SMART 2015

CHIUSINO CON TELAIO / SOLID TOP MANHOLE COVER WITH FRAME

CHIUSINO QUADRATO CON TELAIO "SMART 2015"
SOLID TOP SQUARE MANHOLE COVER WITH FRAME
"SMART 2015" TYPE

Descrizione art. N.

Chiusino d'ispezione circolare con telaio quadrato in ghisa sferoidale GJS 500-7 normativa UNI EN124, gruppo 2, classe B125 (kN 125 = t. 12,75).

Rivestimento a base di vernice bituminosa alchidica, screening per SVHC (sostanze altamente preoccupanti) effettuato da SGS (Giugno 2014)

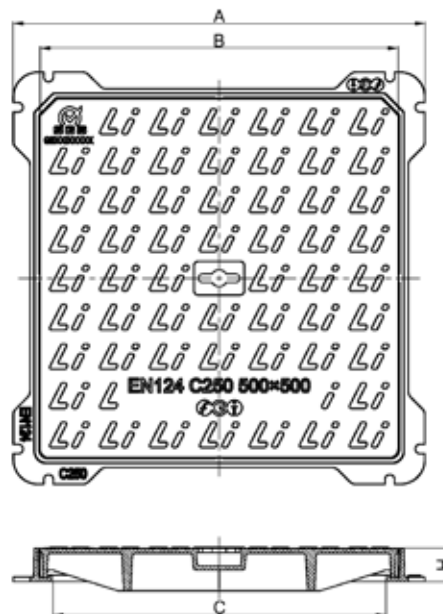
Installazione : B125 / Gruppo 2, EN124
Loghi e scritte di utilità: su richiesta

Description Item N.

Solid top circular access cover and square frame in ductile cast iron GJS 500-7 in accordance with UNI EN124 standard, Group 2, B125 class (kN 125 =t.12,75).

Coating: alkyd asphalt paint, screening for SVHC (substances of very high concern) made by SGS (June 2014)

Application : B125 / Group 2, EN124
Badging : to customer requirements



Chiusino - Access cover

Classe C250 - Group 3

Chiusino d'ispezione con telaio in ghisa sferoidale GJS 500-7 normativa UNI EN124, gruppo 3, classe C250 (kN 250 = t. 25,49)

Access cover and frame in ductile cast iron GJS 500-7 in accordance with UNI EN124 standard, group 3, C250 class (kN 250 = t. 25,49)

Smart 2015*

Codice prodotto	Peso unit kg / pz.	"A" dimens. nominali telaio mm	"B" dimens. chiusino mm	"C" dimens. luce mm	"H" altezza telaio mm	Packing n. pz. / pallet	Note	Prezzo € / pz.	Peso plt.in qli
Item code	Unit weight kg / pc	"A" nominal base size mm	"B" cover size mm	"C" clear opening mm	"H" frame depth mm	Packing n. pcs / pallet	Remarks	Price € / pc	Weight of pallet unit kg. 100
LGSM-230L	5,80	300x300	230x230	201x201	30	24 pz		16,00	1,39
LGSM-240L	11,00	400x400	330x330	301x301	35	24 pz		30,50	2,64
LGSM-250L	17,50	500x500	430x430	400x400	40	24 pz		48,50	4,20
LGSM-260L	26,80	600x600	530x530	500x500	45	14 pz		74,00	3,75
LGSM-270L	37,30	700x700	630x630	600x600	50	15 pz		103,00	5,60
LGSM-280L	52,00	800x800	730x730	700x700	50	15 pz		144,00	7,80

* Prodotto realizzato in linea di formatura automatica/product manufactured in full automatic moulding line

Classe C250 - Group 3

EN124

CHIUSINO A RIEMPIMENTO CON TELAIO / RECESSED MANHOLE COVER WITH FRAME

CHIUSINO A RIEMPIMENTO QUADRATO CON TELAIO
RECESSED SQUARE MANHOLE COVER WITH FRAME

Descrizione art. N.

Chiusino a riempimento quadrato con telaio in ghisa sferoidale GJS 500-7 normativa UNI EN124, gruppo 3, classe C250 (kN 250 = t. 25,49).

Rivestimento a base di vernice bituminosa alchidica, screening per SVHC (sostanze altamente preoccupanti) effettuato da SGS (Giugno 2014)

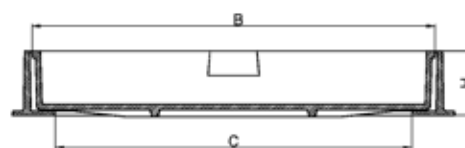
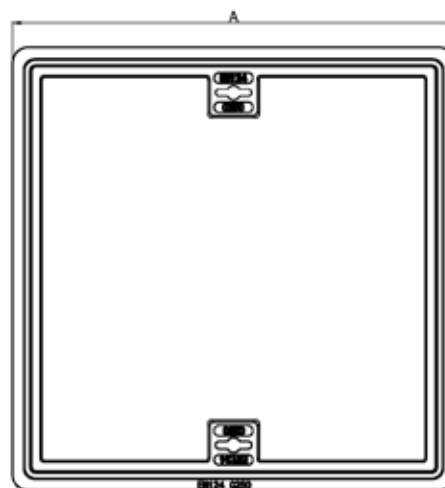
Installazione : C250/Gruppo 3, EN124 o classi/gruppi inferiori

Description Item N.

Recessed square manhole cover and frame in ductile cast iron GJS 500-7 in accordance with UNI EN124 standard, Group 2, C250 class (kN 250 = t.25,49)

Coating: alkyd asphalt paint, screening for SVHC (substances of very high concern) made by SGS (June 2014)

Application : C250 / Group 3, EN124 and lower groups



Chiusino - Access cover

Classe C250 - Group 3

Chiusino d'ispezione a riempimento con telaio in ghisa sferoidale GJS 500-7 normativa UNI EN124, gruppo 3, classe C250 (kN 250 = t. 25,49)

Recessed access cover and frame in ductile cast iron GJS 500-7 in accordance with UNI EN124 standard, group 3, C250 class (kN 250 = t. 25,49)

Codice prodotto	Peso unit kg / pz.	"A" dimens. nominali telaio mm	"B" dimens. chiusino mm	"C" dimens. luce mm	"H" altezza telaio mm	Packing n. pz. / pallet	Note	Prezzo € / pz.	Peso plt.in qli
<i>Item code</i>	<i>Unit weight kg / pc</i>	<i>"A" nominal base size mm</i>	<i>"B" cover size mm</i>	<i>"C" clear opening mm</i>	<i>"H" frame depth mm</i>	<i>Packing n. pcs / pallet</i>	<i>Remarks</i>	<i>Price € / pc</i>	<i>Weight of pallet unit kg. 100</i>
GSM-201	27,00	400x400	345x345	300x300	90	24 pz		73,50	6,48
GSM-200	38,00	500x500	445x445	400x400	90	20 pz		103,00	7,60
GSM-210	53,00	620x620	565x565	500x500	90	20 pz		143,50	10,60
GSM-220	63,00	720x720	665x665	600x600	90	10 pz		170,50	6,30

Classe D400 - Group 4

EN124

CHIUSINO CON TELAIO / SOLID TOP MANHOLE COVER WITH FRAME

CHIUSINO QUADRATO CON TELAIO "SMART"
SOLID TOP SQUARE MANHOLE COVER WITH FRAME
"SMART" TYPE

Descrizione art. N.

Chiusino quadrato con telaio in ghisa sferoidale GJS 500-7 normativa UNI EN124, gruppo 4, classe D400 (kN 400 = t. 40,79). Coperchio con due angoli a 45° per installazione guidata.

Rivestimento a base di vernice bituminosa alchidica, screening per SVHC (sostanze altamente preoccupanti) effettuato da SGS (Giugno 2014)

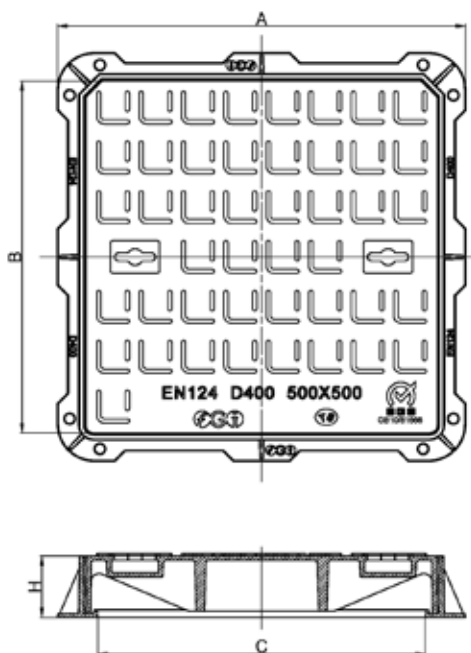
Istallazione : D400/Gruppo 4, EN124 o classi/gruppi inferiori
Loghi e scritte di utilita': su richiesta

Description Item N.

Solid top manhole cover and frame in ductile cast iron GJS 500-7 in accordance with UNI EN124 standard, Group 4, D400 class (kN 400 = t. 40,79). Covers with two diagonal edges, cut at 45,°as positioning guides for installation procedures.

Coating: alkyl asphalt paint, screening for SVHC (substances of very high concern) made by SGS (June 2014)

Application : D400 / Group 4, EN124 and lower groups
Badging : to customer requirements



Chiusino - Access cover

Classe D400 - Group 4

Chiusino d'ispezione con telaio in ghisa sferoidale GJS 500-7 normativa UNI EN124, gruppo 4, classe D400 (kN 400 = t. 40,79)

Access cover and frame in ductile cast iron GJS 500-7 in accordance with UNI EN124 standard, group 4, D400 class (kN 400 = t. 40,79)

Smart

Codice prodotto	Peso unit kg / pz.	"A" dimens. nominali telaio mm	"B" dimens. chiusino mm	"C" dimens. luce mm	"H" altezza telaio mm	Packing n. pz. / pallet	Note	Prezzo € / pz.	Peso plt.in qli
<i>Item code</i>	<i>Unit weight kg / pc</i>	<i>"A" nominal base size mm</i>	<i>"B" cover size mm</i>	<i>"C" clear opening mm</i>	<i>"H" frame depth mm</i>	<i>Packing n. pcs / pallet</i>	<i>Remarks</i>	<i>Price € / pc</i>	<i>Weight of pallet unit kg. 100</i>
LGSM-440A	19,80	400x400	341x341	310x310	75	20 pz		51,50	3,96
LGSM-450A	29,30	500x500	431x431	401x401	75	20 pz		76,50	5,86
LVGSM-455A	35,00	550x550	486x486	450x450	75	20 pz		91,00	7,00
LGSM-460A	41,00	600x600	529x529	500x500	75	10 pz		107,00	4,10
LGSM-470A	58,50	700x700	629x629	600x600	75	12 pz		152,50	7,02
LGSM-480A	77,00	800x800	731x731	700x700	75	10 pz		200,50	7,70
LVGSM-486	64,00	800x600	736x536	700x500	100	8 pz		166,50	5,12
LGSM-490A	102,00	900x900	831x831	800x800	90	10 pz		265,50	10,20
LGSM-410A	137,00	1000x1000	931x931	900x900	100	5 pz		367,00	6,85
LGSM-420A	160,00	1100x1100	1031x1031	1000x1000	100	5 pz		428,50	8,00
LGSM-430A	191,00	1200x1200	1131x1131	1100x1100	100	5 pz		511,50	9,55

Classe D400 - Group 4

EN124

SMART 2015

CHIUSINO CON TELAIO / SOLID TOP MANHOLE COVER WITH FRAME

CHIUSINO QUADRATO CON TELAIO "SMART 2015"
SOLID TOP SQUARE MANHOLE COVER WITH FRAME
"SMART 2015" TYPE

Descrizione art. N.

Chiusino quadrato con telaio in ghisa sferoidale GJS 500-7 normativa UNI EN124, gruppo 4, classe D400 (kN 400 = t. 40,79). Coperchio con due angoli a 45° per installazione guidata.

Rivestimento a base di vernice bituminosa alchidica, screening per SVHC (sostanze altamente preoccupanti) effettuato da SGS (Giugno 2014)

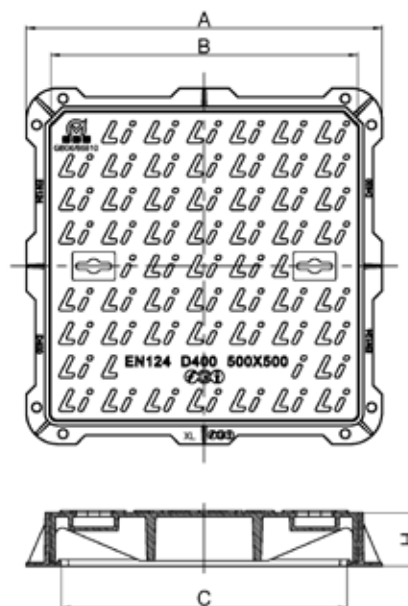
Istallazione : D400/Gruppo 4, EN124 o classi/gruppi inferiori
Loghi e scritte di utilità: su richiesta

Description Item N.

Solid top manhole cover and frame in ductile cast iron GJS 500-7 in accordance with UNI EN124 standard, Group 4, D400 class (kN 400 = t. 40,79). Covers with two diagonal edges, cut at 45,° as positioning guides for installation procedures.

Coating: alkyl asphalt paint, screening for SVHC (substances of very high concern) made by SGS (June 2014)

Application : D400 / Group 4, EN124 and lower groups
Badging : to customer requirements



Chiusino - Access cover

Classe D400 - Group 4

Chiusino d'ispezione con telaio in ghisa sferoidale GJS 500-7 normativa UNI EN124, gruppo 4, classe D400 (kN 400 = t. 40,79)

Access cover and frame in ductile cast iron GJS 500-7 in accordance with UNI EN124 standard, group 4, D400 class (kN 400 = t. 40,79)

Smart 2015

Codice prodotto	Peso unit kg / pz.	"A" dimens. nominali telaio mm	"B" dimens. chiusino mm	"C" dimens. luce mm	"H" altezza telaio mm	Packing n. pz. / pallet	Note	Prezzo € / pz.	Peso plt.in qli
<i>Item code</i>	<i>Unit weight kg / pc</i>	<i>"A" nominal base size mm</i>	<i>"B" cover size mm</i>	<i>"C" clear opening mm</i>	<i>"H" frame depth mm</i>	<i>Packing n. pcs / pallet</i>	<i>Remarks</i>	<i>Price € / pc</i>	<i>Weight of pallet unit kg. 100</i>
LGSM-440L	19,80	400x400	341x341	310x310	75	20 pz		51,50	3,96
LGSM-450L	29,30	500x500	431x431	401x401	75	20 pz		76,50	5,86
LVGSM-455L	35,00	550x550	486x486	450x450	75	20 pz		91,00	7,00
LGSM-460L	41,00	600x600	529x529	500x500	75	10 pz		107,00	4,10
LGSM-470L	58,50	700x700	629x629	600x600	75	12 pz		152,50	7,02
LGSM-480L	77,00	800x800	731x731	700x700	75	10 pz		200,50	7,70
LVGSM-486L	64,00	800x600	736x536	700x500	100	8 pz		166,50	5,12
LGSM-490L	102,00	900x900	831x831	800x800	90	10 pz		265,50	10,20
LGSM-410L	137,00	1000x1000	931x931	900x900	100	5 pz		367,00	6,85
LGSM-420L	160,00	1100x1100	1031x1031	1000x1000	100	5 pz		428,50	8,00
LGSM-430L	191,00	1200x1200	1131x1131	1100x1100	100	5 pz		511,50	9,55

Classe D400 - Group 4

EN124

CHIUSINO ISPEZ. CON TELAIO / SOLID TOP ACCESS COVER WITH FRAME

CHIUSINO D'ISPEZIONE CON TELAIO
ACCESS COVER WITH FRAME

Descrizione art. N.

Chiusino con telaio in ghisa sferoidale GJS 500-7 normativa UNI EN124, gruppo 4, classe D400 (kN 400 = t. 40,79) Coperchio con 3 barre elastiche di chiusura, incernierato con blocco sicurezza 90°

Rivestimento a base di vernice bituminosa alchidica, screening per SVHC (sostanze altamente preoccupanti) effettuato da SGS (Giugno 2014)

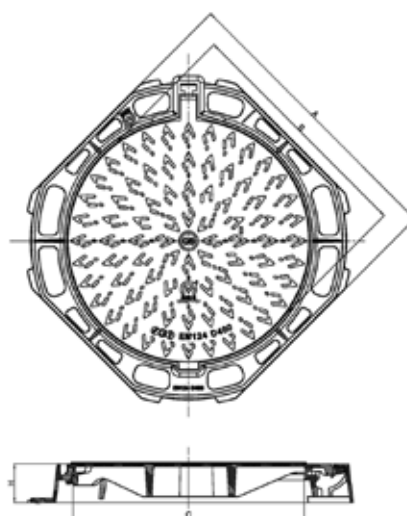
Installazione : D400/Gruppo 4, EN124 o classi/gruppi inferiori
Loghi e scritte di utilità: su richiesta

Description Item N.

Manhole cover and frame in ductile cast iron GJS 500-7 in accordance with UNI EN124 standard, Group 4, D400 class (kN 400 = t.40,79), 3 bars locking system, hinged cover with safety blocking at 90°

Coating: alkyd asphalt paint, screening for SVHC (substances of very high concern) made by SGS (June 2014)

Application : D400 / Group 4, EN124 and lower groups
Badging : to customer requirements



Chiusino - Access cover

Classe D400 - Group 4

Chiusino d'ispezione con telaio in ghisa sferoidale GJS 500-7 normativa UNI EN124, gruppo 4, classe D400 (kN 400 = t. 40,79)

Access cover and frame in ductile cast iron GJS 500-7 in accordance with UNI EN124 standard, group 4, D400 class (kN 400 = t. 40,79)

Codice prodotto	Peso unit kg / pz.	"A" dimens. nominali telaio mm	"B" dimens. chiusino mm	"C" dimens. luce mm	"H" altezza telaio mm	Packing n. pz. / pallet	Note	Prezzo € / pz.	Peso plt.in qli
<i>Item code</i>	<i>Unit weight kg / pc</i>	<i>"A" nominal base size mm</i>	<i>"B" cover size mm</i>	<i>"C" clear opening mm</i>	<i>"H" frame depth mm</i>	<i>Packing n. pcs / pallet</i>	<i>Remarks</i>	<i>Price € / pc</i>	<i>Weight of pallet unit kg. 100</i>
LGSM-406 **	54,00	750/850 multipurpose	Ø 625	Ø 600	100	10 pz		146,50	5,40
R-1 **	50,00	Ø 805 circolare / circular	Ø 640	Ø 600	100	10 pz		136,00	5,00
VGSM-406R	58,00	Ø 850 circolare / circular	Ø 627	Ø 600	100	10 pz	*	157,50	5,80
VGSM-406O	58,00	786/786 ottagonale / octagonal	Ø 627	Ø 600	100	10 pz	*	157,50	5,80
VGSM-406Q	63,00	850x850 quadrato / square	Ø 627	Ø 600	100	10 pz	*	171,00	6,30
VGSM-408Q	110,00	1050x1050 quadrato / square	Ø 840	Ø 800	100	10 pz	*	298,50	11,00

* Disponibile su richiesta / Available upon request

** Smart / Smart type

Classe D400 - Group 4

EN124

CHIUSINO ISPEZ. CON TELAIO A COPERCHI TRIANGOLARI / ACCESS COVER AND FRAME WITH HINGED TRIANGULAR TOPS

CHIUSINO ISPEZ. CON TELAIO A 2/4 TRIANGOLI VINCOLATI AL TELAIO CORREDATO DI CHIUSURA INOX
ACCESS COVER WITH FRAME 2/4 TRIANGULAR HINGED COVERS, S/S LOCKING DEVICE PROVIDED

Descrizione art. N.

Chiusino con telaio in ghisa sferoidale GJS 500-7 normativa UNI EN124, gruppo 4, classe D400 (kN 400 = t. 40,79). Coperchi triangolari articolati con 3 punti di sospensione e blocco di sicurezza.

Rivestimento a base di vernice bituminosa alchidica, screening per SVHC (sostanze altamente preoccupanti) effettuato da SGS (Giugno 2014)

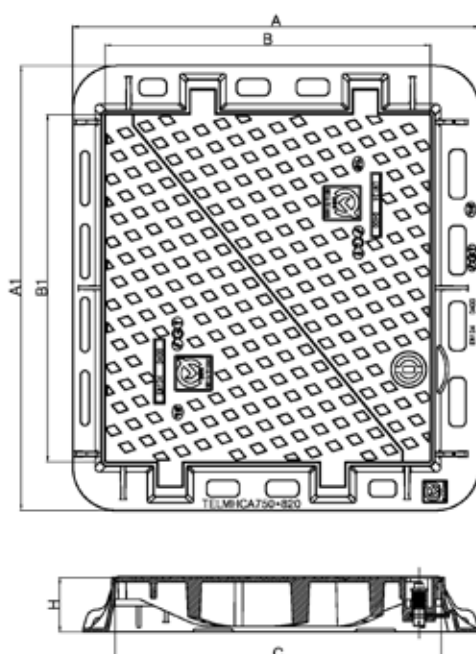
Installazione : D400/Gruppo 4, EN124 o classi/gruppi inferiori
Loghi e scritte di utilita': su richiesta

Description Item N.

Access cover and frame in ductile cast iron GJS 500-7 in accordance with UNI EN124 standard, Group 4, D400 class (kN 400 = t. 40,79). Hinged triangular on 3 points suspension covers

Coating: alkyd asphalt paint, screening for SVHC (substances of very high concern) made by SGS (June 2014)

Application : D400 / Group 4, EN124 and lower groups
Badging : to customer requirements



Chiusino - Access cover

Classe D400 - Group 4

Chiusino d'ispezione 2/4 coperchi triangolari con telaio in ghisa sferoidale GJS 500-7 normativa UNI EN124, gruppo 4, classe D400 (kN 400 = t. 40,79)

Access cover 2/4 triangular covers and frame in ductile cast iron GJS 500-7 in accordance with UNI EN124 standard, group 4, D400 class (kN 400 = t. 40,79)

Codice prodotto	Peso unit kg / pz.	"A" * "A1" dimens. nom. telaio mm	"B" * "B1" dimens. chiusino mm	"C" dimens. luce mm	"H" altezza telaio mm	Packing n. pz. / pallet	Note	Prezzo € / pz	Peso plt.in qli
Item code	Unit weight kg / pc	"A" * "A1" nom. base size mm	"B" * "B1" cover size mm	"C" clear opening mm	"H" frame depth mm	Packing n. pcs / pallet	Remarks	Price € / pc	Weight of pallet unit kg. 100
GSM-478	88,00	750x780	640x640	600x600	100	10 pz	*	264,00	8,80
GSM-478A	74,50	750x820	640x640	600x600	100	10 pz		225,00	7,45
GSM-414	185,00	876x1372	606x1206	600x1200	100	5 pz	*	543,50	9,25
GSM-414A	154,00	820x1372	606x1206	600x1200	100	5 pz		454,00	7,70
GSM-478L	72,50	750x780	600x640	600x600	100	10 pz	*	219,50	7,25
GSM-414L	143,50	810x1370	640x1198	600x1200	100	6 pz		424,00	8,61
GSV-200	0,85	-	-	-	-	50 pz		2,50	0,43

* Disponibile su richiesta / Available upon request

Classe C250 - Group 3

EN124

GRIGLIA CON TELAIO / GULLY GRATING WITH FRAME

GRIGLIA PIANA CON TELAIO
GULLY GRATING WITH FRAME

Descrizione art. N.

Griglia piana con telaio in ghisa sferoidale GJS 500-7 normativa UNI EN124, Gruppo 3, classe C250 (kN 250 = t. 25,49).
Predisposta per l'utilizzo di sifone

Rivestimento a base di vernice bituminosa alchidica, screening per SVHC (sostanze altamente preoccupanti) effettuato da SGS (Giugno 2014)

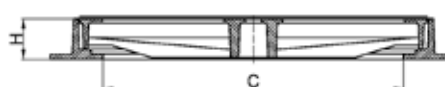
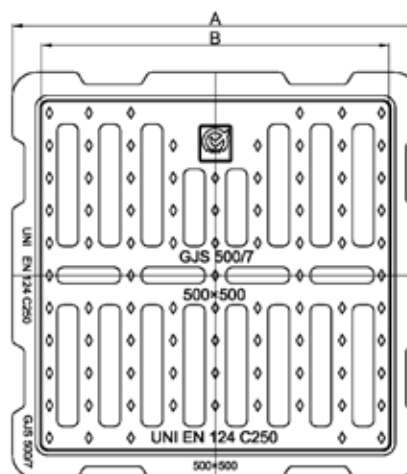
Installazione : C250 / Gruppo 3, EN124 o classi/gruppi inferiori
Loghi e scritte di utilità: su richiesta
Superficie drenante secondo normativa

Description Item N.

Gully grating and frame in ductile cast iron GJS 500-7 in accordance with UNI EN124 standard, group 3, C250 class (kN 250 = t. 25,49). Presetting for drain trap provided

Coating: alkyl asphalt paint, screening for SVHC (substances of very high concern) made by SGS (June 2014)

Application : C250 / Group 3, EN124 and lower groups
Badging : to customer requirements
Waterway area according to standard requirements



Griglia piana - Gully grating

Classe C250 - Group 3

Griglia piana con telaio in ghisa sferoidale GJS 500-7 normativa UNI EN124, Gruppo 3, classe C250 (kN 250 = t. 25,49)

Gully grating and frame in ductile cast iron GJS 500-7 in accordance with UNI EN124 standard, group 3, C250 class (kN 250 = t. 25,49)

Codice prodotto	Peso unit kg / pz.	"A" dimens. nominali telaio mm	"B" dimens. griglia mm	"C" dimens. luce mm	"D"superf. Di scarico dm ² / %	"H" altezza telaio mm	Packing n. pz. / pallet	Note	Prezzo € / pz.	Peso plt. in qli
Item code	Unit weight kg / pc	"A" nominal base size mm	"B" gully size mm	"C" clear opening mm	"D" waterway area dm ² / %	"H" frame depth mm	Packing n. pcs / pallet	Remarks	Price € / pc	Weight of pallet unit kg. 100
VGSG-240	15,00	400x400	328x328	270x270	3,5 / 48%	45	28 pz		39,00	4,20
VGSG-250	24,00	500x500	428x428	370x370	6,5 / 47%	50	24 pz		62,50	5,76
VGSG-255	29,00	550x550	478x478	420x420	8,3 / 47%	50	24 pz		75,50	6,96
VGSG-260	36,00	600x600	528x528	470x470	9,7 / 44%	55	16 pz		94,00	5,76
VGSG-270	52,00	700x700	628x628	570x570	15,2 / 47%	60	10 pz		135,50	5,20

Classe C250 - Group 3

EN124

SMART 2015

GRIGLIA CON TELAIO / GULLY GRATING WITH FRAME

GRIGLIA PIANA CON TELAIO "SMART 2015"

GULLY GRATING WITH FRAME "SMART2015" TYPE

Descrizione art. N.

Griglia piana con telaio in ghisa sferoidale GJS 500-7 normativa UNI EN124, Gruppo 3, classe C250 (kN 250 = t. 25,49).
Predisposta per l'utilizzo di sifone

Rivestimento a base di vernice bituminosa alchidica, screening per SVHC (sostanze altamente preoccupanti) effettuato da SGS (Giugno 2014)

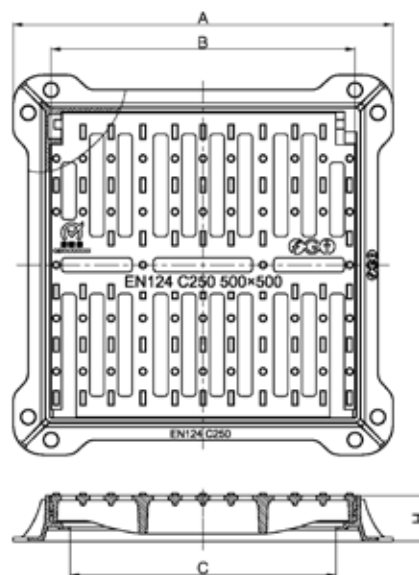
Installazione : C250 / Gruppo 3, EN124 o classi/gruppi inferiori
Loghi e scritte di utilità: su richiesta
Superficie drenante secondo normativa

Description Item N.

Gully grating and frame in ductile cast iron GJS 500-7 in accordance with UNI EN124 standard, group 3, C250 class (kN 250 = t. 25,49). Presetting for drain trap provided

Coating: alkyl asphalt paint, screening for SVHC (substances of very high concern) made by SGS (June 2014)

Application : C250 / Group 3, EN124 and lower groups
Badging : to customer requirements
Waterway area according to standard requirements



Griglia piana - Gully grating

Classe C250 - Group 3

Griglia piana con telaio in ghisa sferoidale GJS 500-7 normativa UNI EN124, Gruppo 3, classe C250 (kN 250 = t. 25,49)

Gully grating and frame in ductile cast iron GJS 500-7 in accordance with UNI EN124 standard, group 3, C250 class (kN 250 = t. 25,49)

Smart 2015*

Codice prodotto	Peso unit kg / pz.	"A" dimens. nominali telaio mm	"B" dimens. griglia mm	"C" dimens. luce mm	"D" superf. Di scarico dm2/ %	"H" altezza telaio mm	Packing n. pz. / pallet	Note	Prezzo € / pz.	Peso plt. in qli
Item code	Unit weight kg / pc	"A" nominal base size mm	"B" gully size mm	"C" clear opening mm	"D" waterway area dm2/ %	"H" frame depth mm	Packing n. pcs / pallet	Remarks	Price € / pc	Weight of pallet unit kg. 100
GSG-240FL**	13,00	400x400	304x304	260x260	6,5 / 47%	60	24 pz		35,50	3,12
GSG-250FL**	20,00	500x500	400x400	350x350	5,6 / 46%	60	24 pz		54,00	4,80
GSG-260FL**	31,00	600x600	500x500	450x450	8,9 / 44%	60	16 pz		84,00	4,96
GSG-270FL**	41,50	700x700	600x600	550x550	12,8 / 42%	55	16 pz		112,50	6,64

* Prodotto realizzato in linea di formatura automatica/product manufactured in full automatic moulding line

** Barre elastiche di chiusura / Lock bars Sifonabile / Present drain trap

Classe C250 - Group 3

EN124

GRIGLIA CONCAVA CON TELAIO / DISHED GULLY GRATING WITH FRAME

GRIGLIA CONCAVA CON TELAIO
DISHED GULLY GRATING WITH FRAME

Descrizione art. N.

Griglia concava con telaio in ghisa sferoidale GJS 500-7 normativa UNI EN124, Gruppo 3, classe C250 (kN 250 = t. 25,49) Griglia asportabile, vincolata al telaio con sistema a cardine. Provvista di fermo sul telaio con due barre elastiche. Predisposta per l'utilizzo di sifone

Rivestimento a base di vernice bituminosa alchidica, screening per SVHC (sostanze altamente preoccupanti) effettuato da SGS (Giugno 2014)

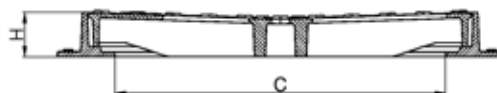
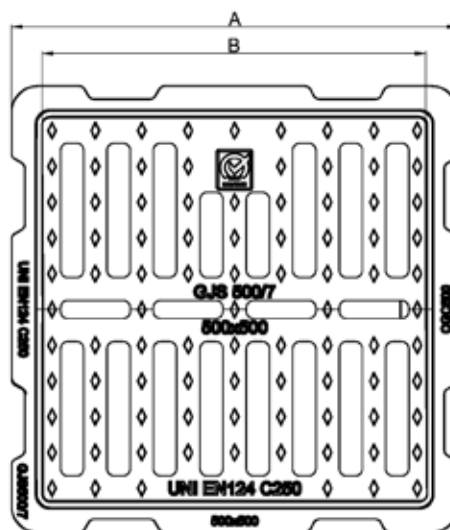
Installazione : C250 / Gruppo 3, EN124 o classi/gruppi inferiori
Loghi e scritte di utilità: su richiesta
Superficie drenante secondo normativa

Description Item N.

Dished gully grating and frame in ductile cast iron GJS 500-7 in accordance with UNI EN124 standard, group 3, C250 class (kN 250 = t. 25,49). Detachable gully grating connected to the frame with hinges system, and safety lock bars. Presetting for drain trap provided

Coating: alkyd asphalt paint with SGS screening for SVHC (substances of very high concern) made by SGS (June 2014)

Application : C250 / Group 3, EN124 and lower groups
Badging : to customer requirements
Waterway area according to standard requirements



Griglia concava - Gully grating

Classe C250 - Group 3

Griglia concava con telaio in ghisa sferoidale GJS 500-7 normativa UNI EN124, Gruppo 3, classe C250 (kN 250 = t. 25,49).

Dished gully grating and frame in ductile cast iron GJS 500-7 in accordance with UNI EN124 standard, group 3, C250 class (kN 250 = t. 25,49).

Codice prodotto	Peso unit kg / pz.	"A" dimens. nominali telaio mm	"B" dimens. griglia mm	"C" dimens. luce mm	"D" superf. Di scarico dm ² / %	"H" altezza telaio mm	Packing n. pz. / pallet	Note	Prezzo € / pz.	Peso plt. in qli
Item code	Unit weight kg / pc	"A" nominal base size mm	"B" gully size mm	"C" clear opening mm	"D" waterway area dm ² / %	"H" frame depth mm	Packing n. pcs / pallet	Remarks	Price € / pc	Weight of pallet unit kg. 100
GSG-254 *	21,00	550x450	478x378	450x350	5,5 - 35%	54	28 pz		55,00	5,88
GSG-230CL **	6,00	300x300	232x232	184x184	1,6 - 41%	40	28 pz		16,00	1,68
GSG-240CL **	14,30	400x400	300x300	252x252	3,1 - 49%	43	28 pz		37,50	4,00
GSG-250CL **	23,00	500x500	400x400	350x350	5,4 - 44%	50	24 pz		60,00	5,52
GSG-255CL **	24,50	550x550	432x432	384x384	6,3 - 43%	65	24 pz		64,00	5,88
GSG-260CL **	35,50	600x600	500x500	450x450	8,1 - 40%	65	16 pz		92,50	5,68
GSG-270CL **	45,00	700x700	600x600	575x575	12,8 - 39%	65	15 pz		117,00	6,75
VGSG-230C	7,50	300x300	228x228	170x170	1,7 - 57%	45	28 pz		19,50	2,10
VGSG-240C	14,00	400x400	328x328	270x270	3,5 - 48%	45	28 pz		36,50	3,92
VGSG-250C	23,00	500x500	428x428	370x370	6,5 - 47%	50	24 pz		60,00	5,52
VGSG-255C	29,00	550x550	478x478	420x420	8,3 - 47%	50	24 pz		75,50	6,96
VGSG-260C	38,00	600x600	528x528	470x470	9,7 - 44%	55	16 pz		99,00	6,08
VGSG-270C	52,00	700x700	628x628	570x570	15,2 - 47%	60	10 pz		135,50	5,20
VGSG-280C	69,00	800x800	728x728	670x670	21,7 - 48%	65	10 pz		179,50	6,90

* Smart / Smart type

** Barre elastiche di chiusura / Lock bars Sifonabile / Present drain trap

Classe C250-Group 3/D400-Group 4 EN124

GRIGLIE PER CANALETTA / CHANNEL GRATINGS

GRIGLIE PER CANALETTA CON E SENZA LONGHERONI
CHANNEL GRATINGS WITH/WITHOUT FRAME BARS

Descrizione art. N.

Griglie per canaletta con e senza longheroni in ghisa sferoidale GJS 500-7 normativa UNI EN124 / EN 1433, Gruppo 3, classe C250 (kN 250 = t. 25,49) - Gruppo 4, classe D400 (kN 400 = t. 40,79)

Rivestimento a base di vernice bituminosa alchidica, screening per SVHC (sostanze altamente preoccupanti) effettuato da SGS (Giugno 2014)

Installazione : C250/Gruppo 3, D400/Gruppo 4, EN124 o classi/
gruppi inferiori

Loghi e scritte di utilità: su richiesta

Superficie drenante secondo normativa

Description Item N.

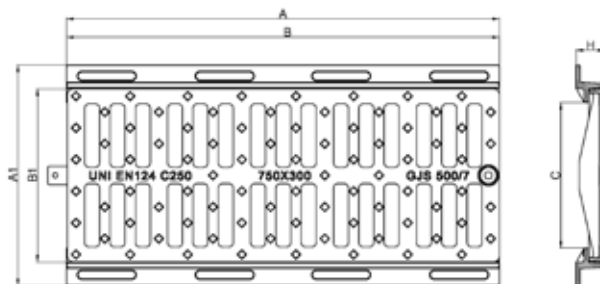
Channel gratings with /without frame bars, in ductile cast iron GJS 500-7 in accordance with UNI EN124 / EN 1433 standard, Group 3, C250 class (kN 250 = t. 25,49) - Group 4, D400 class (kN 400 = t. 40,79)

Coating: alkyd asphalt paint with SGS screening for SVHC (substances of very high concern) made by SGS (June 2014)

Application : C250/Group 3, D400/Group 4, EN124 and lower groups

Badging : to customer requirements

Waterway area according to standard requirements



Griglia per canaletta - Channel grating

Classe C250 - Group 3

Griglia per canaletta in ghisa sferoidale GJS 500-7 secondo normativa UNI EN124, gruppo 3, classe C250 (kN 250 = t. 25,49).

Channel grating in ductile cast iron GJS 500-7 in accordance with UNI EN124 standard, group 3, C250 class (kN 250 = t. 25,49).

Codice prodotto	Peso unit kg / pz.	"B" dimens. griglia mm	"D" superf. Di scarico dm ² / %	"H" altezza telaio mm	Packing n. pz. / pallet	Note	Prezzo € / pz.	Peso plt.in qli
Item code	Unit weight kg / pc	"B" grating size mm	"D" waterway area dm ² / %	"H" frame depth mm	Packing n. pcs / pallet	Remarks	Price € / pc	Weight of pallet unit kg. 100
GSG-275	17,00	750x300	8.6	28	64 pz		46,00	10,88
GSG-275S	4,80	750x64	-	50	128 pz	longherone support bar	13,00	6,14
GSG-212 **	9,30	500x205	4.9	40	168 pz	*	31,50	15,62
GSG-213 **	12,50	500x260	3.6	40	126 pz	*	42,50	15,75
GSG-214	7,00	500x198	3.82	20	100 pz	*	24,00	7,00
GSG-215	4,10	500x128	2.13	20	112 pz	*	14,00	4,59

Griglia per canaletta - Channel grating

Classe D400 - Group 4

Griglia per canaletta in ghisa sferoidale GJS 500-7 secondo normativa UNI EN124, gruppo 4, classe D400 (kN 400 = t. 40,79).

Channel grating in ductile cast iron GJS 500-7 in accordance with UNI EN124 standard, group 4, D400 class (kN 400 = t. 40,79).

Codice prodotto	Peso unit kg / pz.	"B" dimens. griglia mm	"D" superf. Di scarico dm ² / %	"H" altezza telaio mm	Packing n. pz. / pallet	Note	Prezzo € / pz.	Peso plt.in qli
Item code	Unit weight kg / pc	"B" grating size mm	"D" waterway area dm ² / %	"H" frame depth mm	Packing n. pcs / pallet	Remarks	Price € / pc	Weight of pallet unit kg. 100
GSG-412 **	10,30	500x205	4.9	40	50 pz	*	35,00	5,15
GSG-413 **	12,50	500x260	3.55	40	50 pz	*	42,50	6,25

*Altre misure ed eventuali nuove realizzazioni su richiesta / Other dimensions and OEM products available upon request

** Nido d'ape / Honey comb

Classe D400 - Group 4

EN124

SMART 2015

GRIGLIA CON TELAIO / GULLY GRATING WITH FRAME

GRIGLIA PIANA CON TELAIO "SMART 2015"

GULLY GRATING WITH FRAME "SMART 2015" TYPE

Descrizione art. N.

Griglia piana con telaio in ghisa sferoidale GJS 500-7 normativa UNI EN124, gruppo 4, classe D400 (kN 400 = t. 40,79) Griglia asportabile, vincolata al telaio con sistema a cardine. Provvista di fermo sul telaio con due barre elastiche. Predisposta per l'utilizzo di sifone

Rivestimento a base di vernice bituminosa alchidica, screening per SVHC (sostanze altamente preoccupanti) effettuato da SGS (Giugno 2014)

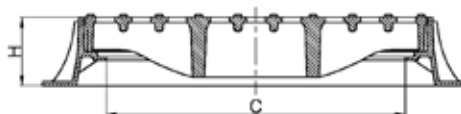
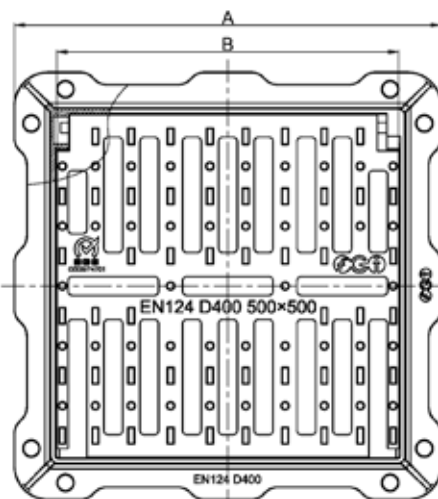
Installazione : D400/Gruppo 4, EN124 o classi/gruppi inferiori
Loghi e scritte di utilità: su richiesta
Superficie drenante secondo normativa

Description Item N.

Gully grating and frame in ductile cast iron GJS 500-7 in accordance with UNI EN124 standard, Group 4, D400 class (kN 400 = t. 40,79). Detachable gully grating connected to the frame with hinges system, and safety lock bars. Presetting for drain trap provided

Coating: alkyd asphalt paint with SGS screening for SVHC (substances of very high concern) made by SGS (June 2014)
Application : D400 / Group 4, EN124 and lower groups

Badging : to customer requirements
Waterway area according to standard requirements



Griglia piana - Gully grating

Classe D400 - Group 4

Griglia piana con telaio in ghisa sferoidale GJS 500-7 normativa UNI EN124, gruppo 4, classe D400 (kN 400 = t. 40,79).

Gully grating and frame in ductile cast iron GJS 500-7 in accordance with UNI EN124 standard, group 4, D400 class (kN 400 = t. 40,79).

Smart 2015*

Codice prodotto	Peso unit kg / pz.	"A" dimens. nominali telaio mm	"B" dimens. griglia mm	"C" dimens. luce mm	"D" superf. Di scarico dm2/ %	"H" altezza telaio mm	Packing n. pz. / pallet	Note	Prezzo € / pz.	Peso plt. in qli
Item code	Unit weight kg / pc	"A" nominal base size mm	"B" gully size mm	"C" clear opening mm	"D" waterway area dm2/ %	"H" frame depth mm	Packing n. pcs / pallet	Remarks	Price € / pc	Weight of pallet unit kg. 100
GSG-450FL * **	26,50	500x500	400x400	350x350	5,8 - 48%	80	20 pz		71,00	5,30
GSG-455FL * **	30,30	550x550	434x434	381x381	7,2 - 45%	80	20 pz		81,50	6,06
GSG-460FL * **	36,00	600x600	500x500	450x450	8,6 - 42%	80	10 pz		96,50	3,60
GSG-470FL * **	50,50	700x700	600x600	550x550	12,7 - 42%	80	9 pz		135,50	4,55

* Prodotto realizzato in linea di formatura automatica/product manufactured in full automatic moulding line
Sifonabile / Preset drain trap

** Barre elastiche di chiusura / Lock bars Sifonabile / Present drain trap

Classe D400 - Group 4

EN124

GRIGLIE PIANE E CONCAVE CON TELAIO / GULLY AND DISHED GULLY GRATING WITH FRAME

GRIGLIA PIANA E CONCAVA CON TELAIO
GULLY AND DISHED GULLY GRATING WITH FRAME

Descrizione art. N.

Griglia piana e concava con telaio in ghisa sferoidale GJS 500-7
normativa UNI EN124, gruppo 4, classe D400 (kN 400 = t. 40,79)
Griglia con feritoie asportabile, predisposta per l'utilizzo di sifone

Rivestimento a base di vernice bituminosa alchidica, screening
per SVHC (sostanze altamente preoccupanti) effettuato da SGS
(Giugno 2014)

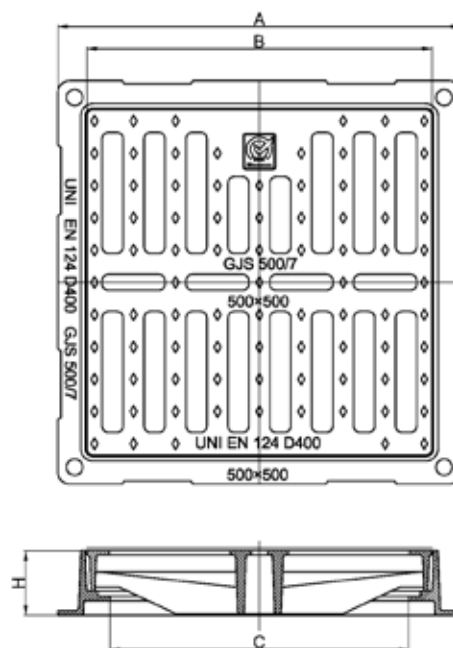
Installazione : D400/Gruppo 4, EN124 o classi/gruppi inferiori
Loghi e scritte di utilità: su richiesta
Superficie drenante secondo normativa

Description Item N.

Gully and dished gully grating and frame in ductile cast iron GJS
500-7 in accordance with UNI EN124 standard, Group 4, D400
class (kN 400 = t. 40,79), presetting for drain trap provided

Coating: alkyd asphalt paint with SGS screening for SVHC
(substances of very high concern) made by SGS (June 2014)

Application : D400 / Group 4, EN124 and lower groups
Badging : to customer requirements
Waterway area according to standard requirements



Griglia piana e concava - Gully and dished grating

Classe D400 - Group 4

Griglia con telaio in ghisa sferoidale GJS 500-7 normativa UNI EN124, gruppo 4, classe D400 (kN 400 = t. 40,79).

Grating and frame in ductile cast iron GJS 500-7 in accordance with UNI EN124 standard, group 4, D400 class (kN 400 = t. 40,79).

Codice prodotto	Peso unit kg / pz.	"A" dimens. nominali telaio mm	"B" dimens. griglia mm	"C" dimens. luce mm	"D" superf. Di scarico dm2/ %	"H" altezza telaio mm	Packing n. pz. / pallet	Note	Prezzo € / pz.	Peso plt. in qli
Item code	Unit weight kg / pc	"A" nominal base size mm	"B" gully size mm	"C" clear opening mm	"D" wa- terway area dm2/ %	"H" frame depth mm	Packing n. pcs / pallet	Remarks	Price € / pc	Weight of pallet unit kg. 100
VGSG-450 *	32,00	500x500	428x428	370x370	6,5 - 47%	80	20 pz		83,50	6,40
VGSG-455 *	38,00	550x550	478x478	420x420	8,4 - 47%	80	20 pz		99,00	7,60
VGSG-460 *	43,00	600x600	528x528	470x470	9,7 - 44%	80	10 pz		112,00	4,30
VGSG-470 *	57,50	700x700	628x628	570x570	15,2 - 47%	80	9 pz		149,50	5,18
VGSG-480	79,50	800x800	728x728	670x670	21,7 - 48%	80	10 pz		207,00	7,95
VGSG-490	105,00	900x900	828x828	770x770	29,7 - 50%	80	10 pz		273,00	10,50
VGSG-450C *	31,00	500x500	428x428	370x370	6,5 - 47%	80	20 pz		81,00	6,20
VGSG-455C *	38,00	550x550	478x478	420x420	8,4 - 47%	80	20 pz		99,00	7,60
VGSG-460C *	43,00	600x600	528x528	470x470	9,7 - 44%	80	10 pz		112,00	4,30
VGSG-470C *	58,00	700x700	628x628	570x570	15,2 - 47%	80	9 pz		151,00	5,22
VGSG-480C	79,00	800x800	728x728	670x670	21,7 - 48%	80	10 pz		205,50	7,90
VGSG-490C	105,00	900x900	828x828	770x770	29,7 - 50%	80	10 pz		273,00	10,50

* Sifonabile / Preset drain trap

Classe A15 - Group 1

EN124

GRIGLIA PER ALBERI / TREE GRATING

GRIGLIA PER ALBERI IN GHISA SFEROIDALE
TREE GRATING IN D.I.

Descrizione art. N.

Griglia circolare e quadrata in ghisa sferoidale GJS 500-7

Rivestimento a base di vernice bituminosa alchidica, screening per SVHC (sostanze altamente preoccupanti) effettuato da SGS (Giugno 2014)

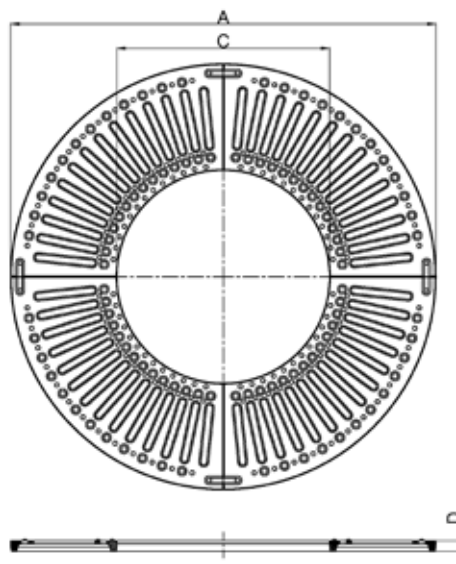
Installazione : A15 / Group 1
Loghi e scritte di utilità: su richiesta

Description Item N.

Circular / square grating for trees in ductile cast iron GJS 500-7

Coating: alkyd asphalt paint with SGS screening for SVHC (substances of very high concern) made by SGS (June 2014)

Application : A15 / Group 1
Badging : to customer requirements



Griglia per alberi - Tree grating

Classe A15 - Group 1

Griglia per alberi in ghisa sferoidale GJS 500-7

Tree grating in ductile cast iron GJS 500-7

Codice prodotto	Descrizione	Peso unit kg / pz.	"B" dimens. nominali mm	"C" dimens. foro interno mm	"H" altezza mm	Packing n. pz. / pallet	Note	Prezzo € / pz.	Peso plt.in qli
<i>Item code</i>	<i>Description</i>	<i>Unit weight kg / pc</i>	<i>"B" nominal-size mm</i>	<i>"C" inner hole mm</i>	<i>"H" depth mm</i>	<i>Packing n. pcs / pallet</i>	<i>Remarks</i>	<i>Price € / pc</i>	<i>Weight of pallet unit kg. 100</i>
GST-100	Ø 1000/500 4/4	33.2	Ø 1000	Ø 500	25	10 pz		90,00	3,32
GST-101	1000x1000 4/4	40.4	1000x1000	Ø 500	25	10 pz		109,50	4,04

GRADINO PER POZZETTI / STEP FOR INSP. CHAMBERS

GRADINO PER POZZETTI
STEP FOR INSP. CHAMBERS



Gradino per pozzetti - Step for access chambers

Gradino per pozzetti d'ispezione in ghisa sferoidale GJS 500-7

Step for access chambers in ductile cast iron GJS 500-7

Codice prodotto	Peso unit kg / pz.	Larghezza mm	Profondità mm	Interasse mm	"H" altezza mm	Imballaggio	Note	Prezzo € / pz.	Peso plt.in qli
<i>Item code</i>	<i>Weight kg / pc</i>	<i>Width mm</i>	<i>Depth mm</i>	<i>Distance between centres mm</i>	<i>"H" depth mm</i>	<i>Packing n. pcs / pallet</i>	<i>Remarks</i>	<i>Price € / pc</i>	<i>Weight of pallet unit kg. 100</i>
GSV-110 gradino / step	2,20	350	200	315	-	300 pz		6,00	6,60

Chiusino o suggello per saracinesca - Surface box

EN124

CHIUSINO O SUGGELLO PER SARACINESCA E SERVIZI
SURFACE BOX

Descrizione art. N.

Chiusino / suggello per saracinesca in ghisa sferoidale GJS 500-7

Rivestimento a base di vernice bituminosa alchidica, screening per SVHC (sostanze altamente preoccupanti) effettuato da SGS (Giugno 2014)

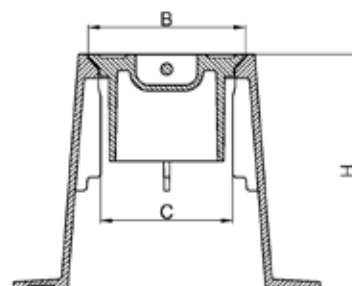
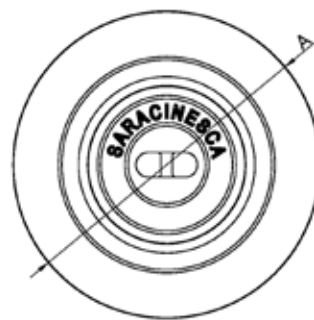
Loghi e scritte di utilità: su richiesta

Description Item N.

Surface box in ductile cast iron GJS 500-7

Coating: alkyl asphalt paint with SGS screening for SVHC (substances of very high concern) made by SGS (June 2014)

Badging : to customer requirements



Chiusino/Suggello per saracinesca - Surface box

Chiusino/suggello per saracinesca in ghisa sferoidale GJS 500-7

Surface box in ductile cast iron GJS 500-7

Codice prodotto	Peso unit kg / pz.	"A" dimens. nominali telaio mm	"B" dimens. chiusino mm	"C" dimens. luce mm	"H" altezza telaio mm	Packing n. pz. / pallet	Note	Prezzo € / pz.	Peso plt.in qli
<i>Item code</i>	<i>Unit weight kg / pc</i>	<i>"A" nominal base size mm</i>	<i>"B" cover size mm</i>	<i>"C" clear opening mm</i>	<i>"H" frame depth mm</i>	<i>Packing n. pcs / pallet</i>	<i>Remarks</i>	<i>Price € / pc</i>	<i>Weight of pallet unit kg. 100</i>
GGM-270 chiusino per saracinesca / surface box	11,50	Ø 270	Ø 157	Ø 140	270	36 pz	*	31,50	4,14
GGM-190 chiusino per saracinesca / surface box	7,80	Ø 222	Ø 125	Ø 125	190	125 pz	*	21,50	9,75
GGM-205 chiusino per saracinesca / surface box	8,80	Ø 240	Ø 138	Ø 120	205	125 pz	*	24,50	11,00
REGGM-205/20 rialzi per chiusino GGM-205 / rise fitting for GGM- 205	1,52	Ø 240	-	Ø 120	20	200 pz	*	4,50	3,04
REGGM-205/30 rialzi per chiusino GGM-205 / rise fitting for GGM- 205	2,29	Ø 240	-	Ø 120	30	200 pz	*	6,50	4,58
REGGM-205/40 rialzi per chiusino GGM-205 / rise fitting for GGM- 205	3,07	Ø 240	-	Ø 120	40	200 pz	*	8,50	6,14

* Disponibile su richiesta / * Available upon request

ACCIAIO ZINCATO - GALVANIZED STEEL

Link Industries è presente sul mercato con una linea completa di prodotti in acciaio zincato per il drenaggio.

In questo catalogo sono presenti gli articoli della produzione standard, progettati e realizzati seguendo elevati standard qualitativi ed in conformità alle normative vigenti.

Su richiesta del cliente, Link Industries è in grado di fornire prodotti fuori standard,

seguendo tutte le fasi del processo produttivo, dal progetto esecutivo, la scelta della materia prima, i controlli qualitativi, fino al test finale di conformità.

Materiale : acciaio S235JR UNI EN 10025:1995

Zincatura : a caldo secondo normativa UNI EN ISO 1461:2009

Classi di portata : A15 – B125 – C250 – D400



Link Industries operates in the market with a complete line of products made of galvanized steel for drainage systems.

In this catalogue is contained our standard production, developed according to the highest quality and in full compliance with the European norms and regulations.

Link Industries is capable to supply products according to customers' special demands, following the production in every phase, from design to raw material selection, production process and final type tests on finished products.

Raw material: steel S235JR UNI EN 10025:1995

Galvanizing Treatment: hot dip galvanizing according to UNI EN ISO 1461:2009

Groups and loading resistance classes: A15 – B125 – C250 – D400



Classe A15 (minimo) Gruppo 1

Pedonale e ciclo

Group 1 Class A15 (minimum)

Areas which can only be used by pedestrians and pedal cyclists



Classe B125 (minimo) Gruppo 2

Pedonale e parcheggio

Group 2 Class B125 (minimum)

Footways, pedestrian areas and comparable areas, car parks or car parking decks



Classe C250 (minimo) Gruppo 3

Bordo strada

Group 3 Class C250 (minimum)

For gully tops, installed in the area of kerbside channels of roads



Classe D400 (minimo) Gruppo 4

Carreggiata strada

Group 4 Class D400 (minimum)

Carriageways of roads, hard shoulders and parking areas, for all types of road vehicles

SIGILLI - RECESSED ACCESS COVERS

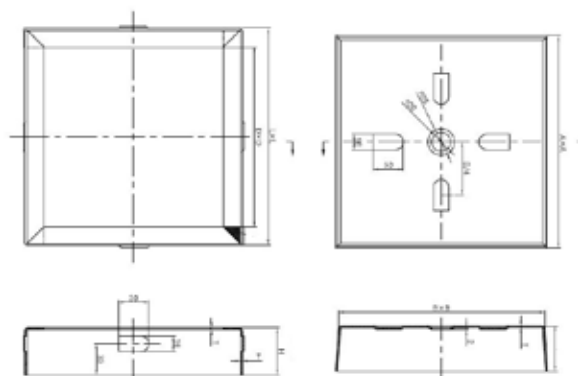
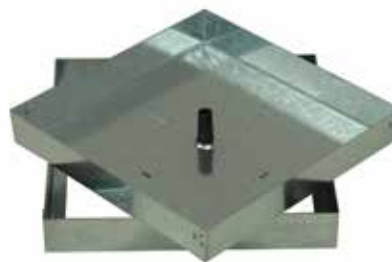
SIGILLO LEGGERO
LIGHT DUTY RECESSED ACCESS COVER

Descrizione art. N.

Sigillo leggero con telaio a 'L' in acciaio pre-zincato UNI EN ISO 1461

Description Item N.

Light duty recessed access steel cover, UNI EN ISO 1461 pre-galvanized with 'L' shape frame



Altezza telaio 50 mm - Frame depth 50 mm

Codice prodotto	Peso kg/pz	Dimensioni telaio mm	Dimensioni luce mm	Packing/pallet	Note	Prezzo euro/pz	Peso plt.in qli
<i>Item code</i>	<i>Weight kg/pc</i>	<i>Base size mm</i>	<i>Clear opening mm</i>	<i>Packing/pallet</i>	<i>Remarks</i>	<i>Price euro/pc</i>	<i>Weight of pallet unit kg. 100</i>
SGZ-01-100	1,00	230x230	190x190	104 pz		3,94	2,89 (PV)
SGZ-01-101	1,70	330x330	290x290	78 pz		6,69	1,52 (PV)
SGZ-01-102	2,40	430x430	390x390	96 pz		9,44	2,76 (PV)
SGZ-01-103	2,30	530x330	490x290	90 pz		9,05	2,48 (PV)
SGZ-01-104	3,20	530x530	490x490	84 pz		12,58	2,69
SGZ-01-105	3,20	630x430	590x390	78 pz	*	12,58	2,50
SGZ-01-106	4,70	630x630	590x590	72 pz		18,49	3,38

* Disponibile su richiesta / Available upon request

PV: Peso Volumetrico (Vedi pag. 4 logistica)

Altezza telaio 80 mm - Frame depth 80mm

Codice prodotto	Peso kg/pz	Dimensioni telaio mm	Dimensioni luce mm	Packing/pallet	Note	Prezzo euro/pz	Peso plt.in qli
<i>Item code</i>	<i>Weight kg/pc</i>	<i>Base size mm</i>	<i>Clear opening mm</i>	<i>Packing/pallet</i>	<i>Remarks</i>	<i>Price euro/pc</i>	<i>Weight of pallet unit kg. 100</i>
SGZ-01-110	1,40	230x230	190x190	88 pz	*	5,50	1,23
SGZ-01-111	2,20	330x330	290x290	51 pz	*	8,65	1,66 (PV)
SGZ-01-112	3,10	430x430	390x390	60 pz	*	12,20	3,03 (PV)
SGZ-01-113	3,03	530x330	490x290	50 pz	*	11,92	3,47 (PV)
SGZ-01-114	4,12	530x530	490x490	44 pz	*	16,21	3,33 (PV)
SGZ-01-115	4,10	630x430	590x390	30 pz	*	16,13	3,48 (PV)
SGZ-01-116	5,27	630x630	590x590	20 pz	*	20,74	3,48 (PV)
SGZ-01-117	6,54	730x730	690x690	15 pz	*	25,73	3,48 (PV)

* Disponibile su richiesta / Available upon request

PV: Peso Volumetrico (Vedi pag. 4 logistica)

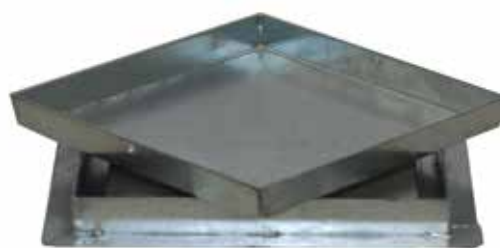
SIGILLI - RECESSED ACCESS COVERS

SIGILLO PESANTE

HEAVY DUTY RECESSED ACCESS COVER

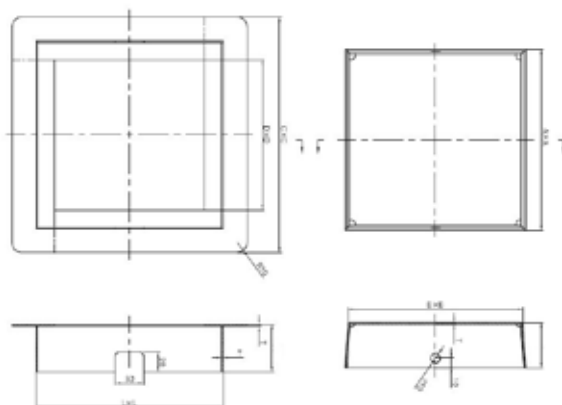
Descrizione art. N.

Sigillo pesante con telaio a 'T' in acciaio zincato a caldo UNI EN ISO 1461



Description Item N.

Heavy duty recessed access steel cover UNI EN ISO 1461 hot dip galvanized, with 'T' shape frame



Altezza telaio 50 mm - Frame depth 50 mm

Codice prodotto	Peso kg/pz	Dimensioni telaio mm*	Dimensioni luce mm	Packing/pallet	Note	Prezzo euro/pz	Peso plt.in qli
<i>Item code</i>	<i>Weight kg/pc</i>	<i>Base size mm*</i>	<i>Clear opening mm</i>	<i>Packing/pallet</i>	<i>Remarks</i>	<i>Price euro/pc</i>	<i>Weight of pallet unit kg. 100</i>
SGZ-01-120	2,20	200x200	156x156	80 pz		9,25	1,93 (PV)
SGZ-01-121	3,70	300x300	256x256	81 pz		15,55	3,00
SGZ-01-122	5,50	400x400	356x356	92 pz		23,13	5,06
SGZ-01-123	5,47	500x300	456x256	75 pz	*	23,01	4,10
SGZ-01-124	7,50	500x500	456x456	68 pz		31,53	5,10
SGZ-01-125	7,63	600x400	556x356	65 pz	*	32,09	4,96
SGZ-01-126	9,90	600x600	556x556	33 pz		41,62	3,27
SGZ-01-127	13,00	700x700	656x656	31 pz		54,65	4,03

* Disponibile su richiesta / Available upon request

PV: Peso Volumetrico (Vedi pag. 4 logistica)

Altezza telaio 80 mm - Frame depth 80 mm

Codice prodotto	Peso kg/pz	Dimensioni telaio mm*	Dimensioni luce mm	Packing/pallet	Note	Prezzo euro/pz	Peso plt.in qli
<i>Item code</i>	<i>Weight kg/pc</i>	<i>Base size mm*</i>	<i>Clear opening mm</i>	<i>Packing/pallet</i>	<i>Remarks</i>	<i>Price euro/pc</i>	<i>Weight of pallet unit kg. 100</i>
SGZ-01-130	2,40	200x200	156x156	80 pz		10,09	2,89 (PV)
SGZ-01-130/A	3,90	250x250	206x206	144 pz	*	16,40	5,62
SGZ-01-131	4,90	300x300	256x256	99 pz		20,59	4,85
SGZ-01-131/A	5,90	350x350	306x306	99 pz	*	24,81	5,84
SGZ-01-132	7,00	400x400	356x356	60 pz		29,43	4,20
SGZ-01-132/A	8,35	450x450	406x406	60 pz	*	35,11	5,01
SGZ-01-134	9,60	500x500	456x456	44 pz		40,36	4,22
SGZ-01-134/A	11,07	550x550	506x506	44 pz	*	46,54	4,87
SGZ-01-136	12,20	600x600	556x556	21 pz		51,30	2,56
SGZ-01-136/A	15,10	650x650	606x606	21 pz	*	63,49	3,17
SGZ-01-137	15,60	700x700	656x656	19 pz		65,58	2,96
SGZ-01-137/A	17,28	750x750	706x706	17 pz	*	72,65	2,94
SGZ-01-138	20,00	800x800	756x756	15 pz	*	84,08	3,00

* Disponibile su richiesta / Available upon request

PV: Peso Volumetrico (Vedi pag. 4 logistica)

Gancio per sollevamento sigilli pesanti - Hand heavy duty recessed access cover hook

SGZ-980	0,10			100 pz		0,55	0,10
---------	------	--	--	--------	--	------	------

CHIUSINI - DRAIN COVERS

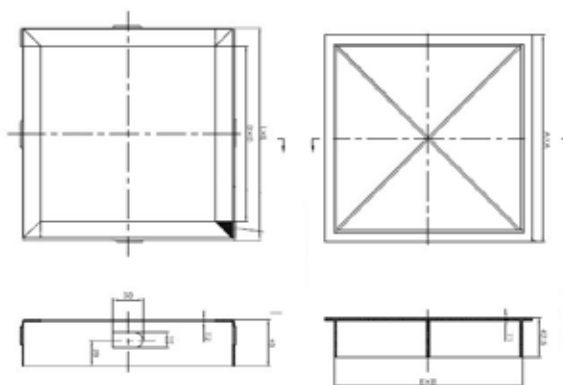
CHIUSINO A SCOMPARSA
ACCESS COVER

Descrizione art. N.

Chiusino a scomparsa zincato a caldo UNI EN ISO 1461 con coperchio rinforzato in lamiera bugnata mandorlata, telaio pre-zincato a 'L' spessore 15/10, altezza 47 mm

Description Item N.

Access cover hot dip galvanized UNI EN ISO 1461, with reinforced beans pattern surface top plate, 1,5 mm thickness pre-galvanized 'L' shape, 47 mm frame



Altezza telaio 47 mm - Frame depth 47 mm

Codice prodotto	Peso kg/pz	Dimensioni telaio mm	Dimensioni luce mm	Packing/pallet	Note	Prezzo euro/pz	Peso plt.in qli
<i>Item code</i>	<i>Weight kg/pc</i>	<i>Base size mm</i>	<i>Clear opening mm</i>	<i>Packing/pallet</i>	<i>Remarks</i>	<i>Price euro/pc</i>	<i>Weight of pallet unit kg. 100</i>
CHZ-01-200	3,10	250x250	190x190	72 pz		12,35	3,48 (PV)
CHZ-01-200/01	4,22	300x300	240x240	150 pz	*	16,81	6,33
CHZ-01-201	5,90	350x350	290x290	54 pz		23,50	3,19
CHZ-01-201/01	6,96	400x400	340x340	90 pz	*	27,72	6,26
CHZ-01-202	7,90	450x450	390x390	84 pz		31,47	6,64
CHZ-01-202/01	10,20	500x500	440x440	65 pz	*	40,63	6,63
CHZ-01-203	12,00	550x550	490x490	36 pz		47,80	4,32
CHZ-01-203/01	13,77	600x600	540x540	33 pz	*	54,84	4,54
CHZ-01-204	15,70	650x650	590x590	31 pz		62,53	4,87
CHZ-01-204/01	17,71	700x700	640x640	29 pz	*	70,54	5,14
CHZ-01-205	19,90	750x750	690x690	27 pz		79,27	5,37
CHZ-01-205/01	22,12	800x800	740x740	25 pz	*	88,11	5,53
CHZ-01-206	23,60	850x850	790x790	23 pz		94,01	5,43
CHZ-01-206/01	28,00	900x900	840x840	20 pz	*	111,52	5,60
CHZ-01-207	31,10	950x950	890x890	19 pz	*	123,88	5,91
CHZ-01-207/01	33,50	1000x1000	940x940	19 pz	*	133,45	6,37
CHZ-01-210	50,00	1200x1200	1140x1140	17 pz	*	199,17	8,50

* Disponibile su richiesta / Available upon request

PV: Peso Volumetrico (Vedi pag. 4 logistica)

GRIGLIE - GRATINGS

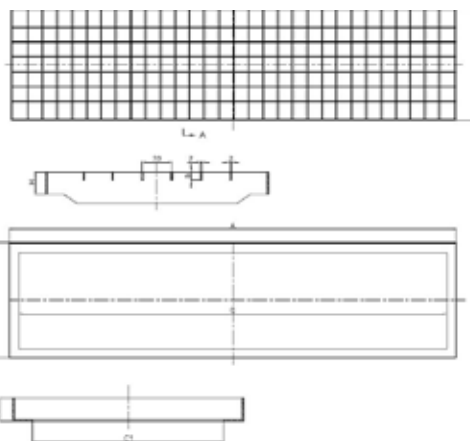
GRIGLIA CON TELAIO
LIGHT DUTY GRID

Descrizione art. N.

Griglia in acciaio zincata a caldo UNI EN ISO 1461 piatto portante e bordo 25x2 mm piatto di collegamento 10x2 mm, telaio a 'L' 15/10

Description Item N.

Light duty grid UNI EN ISO 1461 hot dip galvanized, bearing and border bar 25x2 mm cross bar 10x2mm, 'L' shape 1,5 mm thickness frame



Codice prodotto	Peso kg/pz	Maglia telaio mm	Dimensioni griglia mm	Packing/pallet	Note	Prezzo euro/pz	Peso plt.in qli
<i>Item code</i>	<i>Weight kg/pc</i>	<i>Mesh mm</i>	<i>Grid size mm</i>	<i>Packing/pallet</i>	<i>Remarks</i>	<i>Price euro/pc</i>	<i>Weight of pallet unit kg. 100</i>
GRZ-H100	1,50	33x33	200x200	200 pz		5,59	3,00
GRZ-H101	1,90	33x33	235x235	180 pz	*	7,07	3,42
GRZ-H102	2,10	33x33	250x250	175 pz	*	7,81	3,68
GRZ-H103	2,70	33x33	300x300	180 pz		10,06	4,86
GRZ-H104	3,20	33x33	335x335	100 pz	*	11,91	3,20
GRZ-H105	3,50	33x33	350x350	90 pz	*	13,04	3,15
GRZ-H106	4,30	33x33	400x400	90 pz		16,01	3,87
GRZ-H107	5,00	33x33	435x435	80 pz	*	18,62	4,00
GRZ-H108	5,30	33x33	450x450	80 pz	*	19,75	4,24
GRZ-H115	2,00	33x33	500x100	180 pz	*	7,45	3,60
GRZ-H116	2,60	33x33	500x150	200 pz	*	9,69	5,20
GRZ-H117	3,10	33x33	500x200	100 pz	*	11,55	3,10
GRZ-H118	3,60	33x33	500x250	120 pz	*	13,40	4,32
GRZ-H119	4,20	33x33	500x300	110 pz	*	15,65	4,62
GRZ-H120	5,20	33x33	500x400	80 pz	*	19,36	4,16
GRZ-H121	6,30	33x33	500x500	60 pz		23,46	3,78
GRZ-H122	7,00	33x33	535x535	50 pz	*	26,07	3,50
GRZ-H123	7,50	33x33	550x550	50 pz	*	27,93	3,75
GRZ-H124	8,60	33x33	600x600	70 pz		32,03	6,02
GRZ-H125	9,50	33x33	635x635	60 pz	*	35,37	5,70
GRZ-H130	3,80	33x33	1000x100	100 pz		14,16	3,80
GRZ-H131	4,90	33x33	1000x150	228 pz		18,25	11,17
GRZ-H132	5,90	33x33	1000x200	173 pz		21,97	10,21
GRZ-H133	6,80	33x33	1000x250	141 pz		25,33	9,59
GRZ-H134	7,80	33x33	1000x300	117 pz		29,05	9,13
GRZ-H136	9,80	33x33	1000x400	86 pz		36,51	8,43
GRZ-H138	11,70	33x33	1000x500	68 pz		43,57	7,96
GRZ-H140	13,70	33x33	1000x600	55 pz	*	51,02	7,54

* Disponibile su richiesta / Available upon request

GRIGLIE - GRATINGS

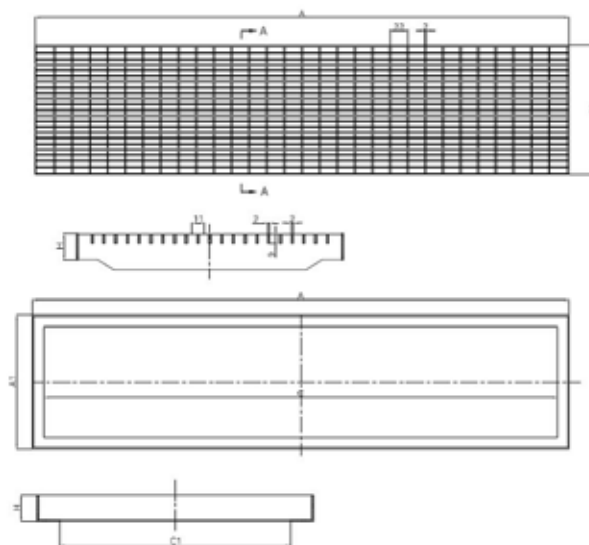
GRIGLIA ANTITACCO CON TELAIO
LIGHT DUTY HEEL PROOF GRATING

Descrizione art. N.

Griglia antitacco zincata a caldo UNI EN ISO 1461 piatto portante e bordo 25x2 mm piatto di collegamento 10x2 mm, telaio a 'L' 15/10

Description Item N.

Light duty heel proof grating UNI EN ISO 1461 hot dip galvanized, bearing and border bar 25x2 mm cross bar 10x2mm, 'L' shape 1,5 mm thickness frame



Codice prodotto	Peso kg/pz	Maglia mm	Dimensioni griglia mm	Packing/pallet	Note	Prezzo euro/pz	Peso plt.in qli
<i>Item code</i>	<i>Weight kg/pc</i>	<i>Mesh mm</i>	<i>Grid size mm</i>	<i>Packing/pallet</i>	<i>Remarks</i>	<i>Price euro/pc</i>	<i>Weight of pallet unit kg. 100</i>
GRZ-H400/0	1,90	33x11	200x200	650 pz	*	7,07	12,35
GRZ-H400	2,30	33x11	225x225	250 pz		8,57	5,75
GRZ-H400/A	2,72	33x11	250x250	520 pz	*	10,13	14,14
GRZ-H401/0	3,60	33x11	300x300	365 pz	*	13,40	13,14
GRZ-H401	4,20	33x11	325x325	100 pz		15,65	4,20
GRZ-H402/0	6,00	33x11	400x400	180 pz	*	22,35	10,80
GRZ-H402	6,60	33x11	425x425	80 pz		24,57	5,28
GRZ-H403	9,70	33x11	525x525	110 pz		36,12	10,67
GRZ-H404	4,90	33x11	350x350	140 pz	*	18,25	6,86
GRZ-H405	7,71	33x11	450x450	80 pz	*	28,71	6,17
GRZ-H421	8,85	33x11	500x500	130 pz	*	32,96	11,51
GRZ-H406	11,03	33x11	550x550	132 pz	*	41,08	14,56
GRZ-H424	12,30	33x11	600x600	70 pz	*	45,81	8,61
GRZ-H407	13,50	33x11	650x650	62 pz	*	50,28	8,37
GRZ-H410	6,40	33x11	1000x150	110 pz		23,83	7,04
GRZ-H411	7,90	33x11	1000x200	85 pz		29,42	6,72
GRZ-H412	9,30	33x11	1000x250	70 pz		34,63	6,51
GRZ-H413	10,60	33x11	1000x300	117 pz		39,47	12,40
GRZ-H414	13,90	33x11	1000x400	86 pz		51,77	11,95
GRZ-H415	16,80	33x11	1000x500	68 pz		62,57	11,42
GRZ-H416	19,80	33x11	1000x600	65 pz		73,74	12,87
GRZ-H417	22,60	33x11	1000x700	55 pz	*	84,16	12,43

* Disponibile su richiesta / Available upon request

GRIGLIE - GRATINGS

GRIGLIA PER CANALETTA
LIGHT DUTY GULLY GRATING

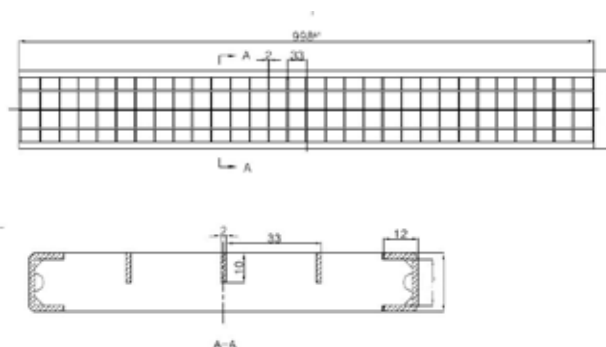
Descrizione art. N.

Griglia per canaletta bordata a 'C' sui 2 lati di appoggio, zincata a caldo UNI EN ISO 1461



Description Item N.

Light duty gully grating C shape border on 2 longitudinal edges, UNI ISO EN 1461 hot dip galvanized



Codice prodotto	Peso kg/pz	Maglia mm	Dimensioni mm	Packing/pallet	Note	Prezzo euro/pz	Peso plt.in gli
<i>Item code</i>	<i>Weight kg/pc</i>	<i>Mesh mm</i>	<i>Size mm</i>	<i>Packing/pallet</i>	<i>Remarks</i>	<i>Price euro/pc</i>	<i>Weight of pallet unit kg. 100</i>
GRZ-5020/100	2,40	33x33	1000x100x20	200 pz		8,95	4,80
GRZ-5025/100	3,10	33x33	1000x100x25	200 pz	*	11,55	6,20
GRZ-5025/150	3,80	33x33	1000x150x25	260 pz		14,16	9,88
GRZ-5025/200	4,80	33x33	1000x200x25	200 pz	*	17,87	9,60
GRZ-5025/206	4,80	33x33	1000x206x25	180 pz	*	17,87	8,64
GRZ-5025/210	4,80	33x33	1000x210x25	188 pz		17,87	9,02
GRZ-5025/250	5,30	33x33	1000x250x25	150 pz		19,75	7,95
GRZ-5040/135	4,90	33x33	1000x135x40	191 pz		18,25	9,36
GRZ-5040/185	6,40	33x33	1000x185x40	140 pz	*	23,83	8,96
GRZ-5040/200	6,60	33x33	1000x200x40	123 pz		24,57	8,12
GRZ-5040/250	7,80	33x33	1000x250x40	98 pz		29,05	7,64
Antitacco - Heel Proof							
GRZ-5120/100	3,40	33x11	1000x100x20	400 pz		12,66	13,60
GRZ-5125/100	3,70	33x11	1000x100x25	320 pz	*	13,77	11,84
GRZ-5125/150	5,30	33x11	1000x150x25	80 pz		19,75	4,24
GRZ-5125/200	7,20	33x11	1000x200x25	90 pz	*	26,82	6,48
GRZ-5125/206	7,30	33x11	1000x206x25	90 pz	*	27,18	6,57
GRZ-5125/210	7,40	33x11	1000x210x25	90 pz		27,56	6,66
GRZ-5125/250	8,20	33x11	1000x250x25	70 pz	*	30,53	5,74
GRZ-5140/135	6,10	33x11	1000x135x40	90 pz		22,72	5,49
GRZ-5140/185	8,20	33x11	1000x185x40	140 pz	*	30,53	11,48
GRZ-5140/200	8,40	33x11	1000x200x40	123 pz		31,28	10,33
GRZ-5140/250	10,40	33x11	1000x250x40	98 pz	*	38,73	10,19

* Disponibile su richiesta / Available upon request

RETI E RECINZIONI - *NETS AND FENCING*



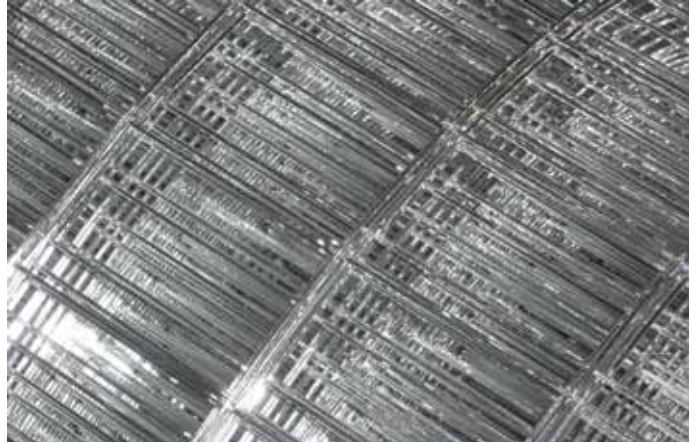
RETI E RECINZIONI - NETS AND FENCING

Link Industries offre alla propria clientela una vasta gamma di reti per l'edilizia, disponibili a stock presso il proprio centro logistico di Alessandria.

I prodotti sono suddivisi in quattro sistemi a seconda del loro utilizzo e del campo di applicazione.

Le reti Link Industries sono prodotte con materiali di prima scelta, privi di sostanze nocive e riciclabili al 100%

Tutto il processo è garantito dal Sistema di gestione della qualità UNI EN ISO 9001:2008 certificato da SGS Italia.



Link Industries offers to his customers a wide range of nets for building, with a ready stock at his logistic centre located in Alessandria.

The products are divided in four systems according to their use and application.

Our nets are produced with high quality raw materials, 100% recyclable and do not contain toxic substances .

The quality system is assessed and certified in accordance with the UNI EN ISO 9001:2008 issued by SGS Italia.





Sistemi di utilizzo

RECINZIONE

- Reti elettrosaldate o a maglia sciolta, zincate o PVC
- Accessori per recinzione - Matasse filo, tenditori, paletti

EDILIZIA

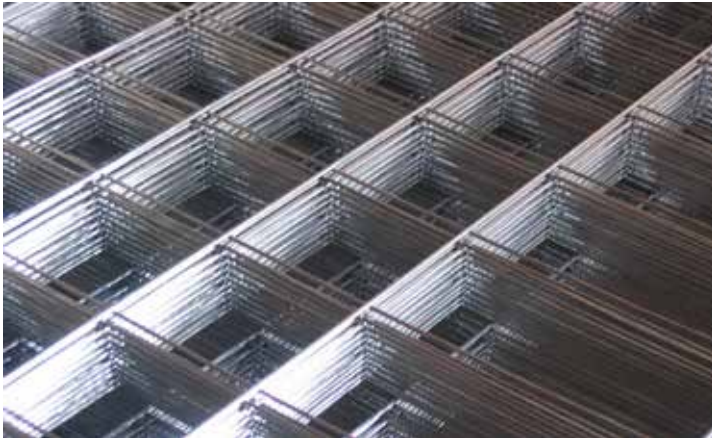
- Reti di fibra di vetro per rasature sottili, intonaci a spessore, isolamento a cappotto
- Accessori rinforzo - Nastri coprigiunto adesivi
- Reti protezione per ponteggi in monofilo HDPE
- Reti per recinzione sicurezza cantiere in HDPE

ACCIAIO-INDUSTRIA

- Pannelli elettrosaldate per armatura massetti

GIARDINAGGIO AGRICOLTURA

- Rete tessuta in bandella HDPE per schermatura



Sistemi di utilizzo

FENCE

- *Galvanized or PVC coated electrowelded or chain link net*
- *Fence accessories - Tightening wire coils, tighteners, posts*

BUILDING

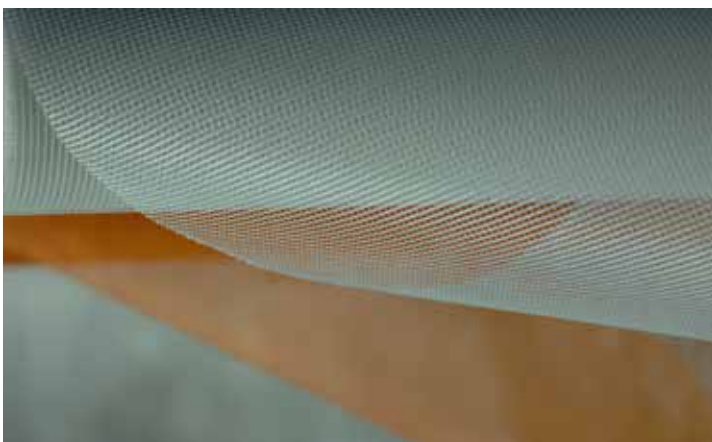
- *Glass fiber mesh with alkali-resistant coating for plastering, rough plaster and EIFS reinforcement*
- *Reinforcement accessories - Adhesive mesh tape for gypsum panels join reinforcement*
- *Woven HDPE monofilament/tape yarn*
- *HDPE net for safety building site fencing*

STEEL WIRE MESH - INDUSTRY

- *Galvanized wire steel panels for concrete floor underlayments*

AGRICULTURAL GARDENING

- *Woven dark green HDPE tape yarn shading net*



RETI PER RECINZIONE - WIRE FENCE NETTING

RETE ELETTRISALDATA / ELECTROWELDED FENCE NET

Descrizione art. N.

Rete elettrosaldata realizzata con fili zincati e plastificati in PVC per utilizzo in aree residenziali ed industriali.

Misura della maglia: 50x75 mm.

Lunghezza rotoli: 25 m.

Disponibile in misure e maglie differenti su richiesta.

Description Item N.

Electro-welded galvanized and PVC coated wire mesh for house, garden and industrial fencing.

Mesh pattern: 50x75 mm.

Roll length: 25 m.

Available in different sizes and mesh on demand.



Rete Elettrosaldata - Electrowelded fence net

Rete elettrosaldata, maglia 50x75 mm

Electrowelded fence net, 50x75 mm mesh

Codice prodotto	Finitura	Dimensione m	Diametro filo mm	Maglia mm	Peso kg	Packing/pallet	Note	Prezzo €/m ²	Peso plt. in qli
Item code	Finishing	Size m	Wire gauge	Mesh mm	Weight kg	Packing/pallet	Remarks	Price euro/m ²	Weight of pallet unit kg. 100
NET1-1023/12-10025	zincato - galvanized	1,00x25	1.7	50x75	15,00	300 m ² - 12 pz		1,80	2,76 (PV)
NET1-1023/12-12525	zincato - galvanized	1,25x25	1.7	50x75	18,30	375 m ² - 12 pz		1,80	3,36 (PV)
NET1-1023/12-15025	zincato - galvanized	1,50x25	1.7	50x75	22,80	450 m ² - 12 pz		1,80	2,74
NET1-1023/12-17525	zincato - galvanized	1,75x25	1.7	50x75	26,40	525 m ² - 12 pz		1,80	3,17
NET1-1023/12-20025	zincato - galvanized	2,00x25	1.7	50x75	29,50	600 m ² - 12 pz		1,80	3,54
NET1-1023/12-25025	zincato - galvanized	2,50x25	1.7	50x75	36,85	750 m ² - 12 pz	*	1,80	4,42
NET1-1023/11V-1025	PVC RAL 6005	1,00x25	1,7/2,2	50x75	15,10	300 m ² - 12 pz		2,05	2,76 (PV)
NET1-1023/11V-1225	PVC RAL 6005	1,25x25	1,7/2,2	50x75	18,40	375 m ² - 12 pz		2,05	3,36 (PV)
NET1-1023/11V-1525	PVC RAL 6005	1,50x25	1,7/2,2	50x75	23,00	450 m ² - 12 pz		2,05	2,76
NET1-1023/11V-1725	PVC RAL 6005	1,75x25	1,7/2,2	50x75	26,50	525 m ² - 12 pz		2,05	3,18
NET1-1023/11V-2025	PVC RAL 6005	2,00x25	1,7/2,2	50x75	29,50	600 m ² - 12 pz		2,05	3,54
NET1-1023/11V-2525	PVC RAL 6005	2,50x25	1,7/2,2	50x75	42,50	750 m ² - 12 pz	*	2,05	5,10

* Disponibile su richiesta / Available upon request

PV: Peso Volumetrico (Vedi pag. 4 logistica)

RETI PER RECINZIONE - WIRE FENCE NETTING

RETE GRIGLIA A MAGLIA SCIOLTA / CHAIN LINK FENCE NET

Descrizione art. N.

Rete a maglia sciolta a semplice torsione realizzata con fili zincati e plastificati in PVC.

Per utilizzo in aree residenziali, industriali ed agricole.

Misura della maglia : 50x50 mm.

Lunghezza rotoli : 25 m.

Description Item N.

Galvanized and PVC coated simple twist chain link wire mesh for house, industrial and agricultural fencing.

Mesh pattern: 50x50 mm.

Roll length: 25 m.



Rete griglia a maglia sciolta - Chain link fence net

Rete griglia a maglia sciolta, maglia 50x50 mm

Chain link fence net, 50x50 mm mesh

Codice prodotto	Finitura	Dimensione m	Diametro filo mm	Maglia mm	Peso kg	Packing/fascio	Note	Prezzo €/m ²	Peso plt. in qli
<i>Item code</i>	<i>Finishing</i>	<i>Size m</i>	<i>Wire gauge</i>	<i>Mesh mm</i>	<i>Weight kg</i>	<i>Packing/bundle</i>	<i>Remarks</i>	<i>Price euro/m²</i>	<i>Weight of pallet unit kg. 100</i>
NET1-134/12-10025	zincato - galvanizzato	1,00x25	1.7	50x50	20,60	300 m ² - 12 pz	*	2,00	2,47 (PV)
NET1-134/12-12525	zincato - galvanizzato	1,25x25	1.7	50x50	25,80	375 m ² - 12 pz	*	2,00	3,10
NET1-134/12-15025	zincato - galvanizzato	1,50x25	1.7	50x50	30,90	450 m ² - 12 pz	*	2,00	3,71
NET1-134/12-17525	zincato - galvanizzato	1,75x25	1.7	50x50	36,00	525 m ² - 12 pz	*	2,00	4,32
NET1-134/12-20025	zincato - galvanizzato	2,00x25	1.7	50x50	41,20	600 m ² - 12 pz	*	2,00	4,94
NET1-134/12-25025	zincato - galvanizzato	2,50x25	1.7	50x50	51,25	625 m ² - 10 pz	*	2,00	5,13
NET1-134/11V-10025	PVC RAL 6005	1,00x25	1,7/2,5	50x50	22,70	300 m ² - 12 pz		2,58	2,72
NET1-134/11V-12525	PVC RAL 6005	1,25x25	1,7/2,5	50x50	28,40	375 m ² - 12 pz		2,58	3,41
NET1-134/11V-15025	PVC RAL 6005	1,50x25	1,7/2,5	50x50	34,00	450 m ² - 12 pz		2,58	4,08
NET1-134/11V-17525	PVC RAL 6005	1,75x25	1,7/2,5	50x50	39,70	525 m ² - 12 pz		2,58	4,76
NET1-134/11V-20025	PVC RAL 6005	2,00x25	1,7/2,5	50x50	45,50	600 m ² - 12 pz		2,58	5,46
NET1-134/11V-25025	PVC RAL 6005	2,50x25	1,7/2,5	50x50	56,80	625 m ² - 10 pz		2,58	5,68

* Disponibile su richiesta / Available upon request

PV: Peso Volumetrico (Vedi pag. 4 logistica)

ACCESSORI PER RECINZIONE - FENCE ACCESSORIES

PALI A T / FENCE T-POSTS

Descrizione art. N.

Pali per recinzioni realizzati in acciaio profilato a "T" zincati a caldo e plastificati.

Sezioni : 30x30x3,0 mm e 35x35x3,5 mm.

Altezze da 1,25 a 3,00 m.

Disponibili altre misure su richiesta.

Description Item N.

Hot dip galvanized and PVC coated T-shape posts for fences

Size : 30x30x3,0 mm & 35x35x3,5 mm.

Height: from 1,25 to 3,00 m.

Available in different sizes and mesh on demand.



Palo a T - Fence T-post

Palo per recinzione in ferro

T-shape fence post

Codice prodotto	Finitura	Profilo mm	Altezza cm	Peso Kg	Packing pz/pallet (pacchi/pallet)	Note	Prezzo €/Pz	Peso plt. in qli
<i>Item code</i>	<i>Finishing</i>	<i>Profile mm</i>	<i>Height cm</i>	<i>Weight Kg</i>	<i>Packing min unit (min unit/pallet)</i>	<i>Remarks</i>	<i>Price €/Pc</i>	<i>Weight of pallet unit kg. 100</i>
NET1-192/3030/125	zincato - galvanized	30x30x3,0	125	1,80	10 pz x 40		4,35	7,20
NET1-192/3030/150	zincato - galvanized	30x30x3,0	150	2,10	10 pz x 40		5,20	8,40
NET1-192/3030/175	zincato - galvanized	30x30x3,0	175	2,50	10 pz x 40		6,10	10,00
NET1-192/3030/200	zincato - galvanized	30x30x3,0	200	2,70	10 pz x 40		6,95	10,80
NET-192/3535/200	zincato - galvanized	35x35x3,5	200	3,90	10 pz x 30		9,60	11,70
NET-192/3535/225	zincato - galvanized	35x35x3,5	225	4,40	10 pz x 30		11,85	13,20
NET-192/3535/250	zincato - galvanized	35x35x3,5	250	4,90	10 pz x 20		13,10	9,80
NET-192/3535/300	zincato - galvanized	35x35x3,5	300	5,80	10 pz x 20	*	15,60	11,60
NET1-192/3030V/125	PVC RAL 6005	30x30x3,0	125	1,70	10 pz x 40		3,45	6,80
NET1-192/3030V/150	PVC RAL 6005	30x30x3,0	150	2,00	10 pz x 40		4,10	8,00
NET1-192/3030V/175	PVC RAL 6005	30x30x3,0	175	2,30	10 pz x 40		4,75	9,20
NET1-192/3030V/200	PVC RAL 6005	30x30x3,0	200	2,70	10 pz x 20		5,45	5,40
NET-192/3535V/200	PVC RAL 6005	35x35x3,5	200	3,70	10 pz x 20)		7,80	7,40
NET-192/3535V/225	PVC RAL 6005	35x35x3,5	225	4,10	10 pz x 20		9,05	8,20
NET-192/3535V/250	PVC RAL 6005	35x35x3,5	250	4,60	10 pz x 20		10,10	9,20
NET-192/3535V/300	PVC RAL 6005	35x35x3,5	300	5,50	10 pz x 20	*	12,10	11,00

* Disponibile su richiesta / Available upon request

ACCESSORI PER RECINZIONE - FENCE ACCESSORIES

SAETTE A L / L SHAPE STRUTS



Saette a L - L shape struts

Saetta per recinzione in ferro

L-shape fence strut

Codice prodotto	Finitura	Profilo a "L" mm	Altezza cm	Peso Kg	Packing pz/pallet (pacchi/ pallet)	Note	Prezzo €/Pz	Peso plt. in qli
<i>Item code</i>	<i>Finishing</i>	<i>"L" profile shape mm</i>	<i>Height cm</i>	<i>Weight Kg</i>	<i>Packing min unit (min unit/ pallet)</i>	<i>Remarks</i>	<i>Price €/Pc</i>	<i>Weight of pallet unit kg. 100</i>
NET1-193L/253/120	zincato - galvanized	25x25x3,0	120	1,30	10 pz x 40		4,60	5,20
NET1-193L/253/150	zincato - galvanized	25x25x2,5	150	1,65	10 pz x 40		5,65	6,60
NET1-193L/253/200	zincato - galvanized	25x25x3,0	200	2,20	10 pz x 30		7,50	6,60
NET1-193L/253V/120	PVC RAL 6005	25x25x3,0	120	1,25	10 pz x 40		3,78	5,00
NET1-193L/253V/150	PVC RAL 6005	25x25x3,0	150	1,55	10 pz x 40		4,60	6,20
NET1-193L/253V/200	PVC RAL 6005	25x25x3,0	200	2,10	10 pz x 30		6,10	6,30

ACCESSORI PER RECINZIONE - FENCE ACCESSORIES



Rotolo filo - *Wire coil*

Rotolo filo zincato o plastificato in colore verde scuro RAL 6005 - 100 m/pz

Galvanized or dark green RAL 6005 PVC coating wire coil - 100 m/pcs

Codice prodotto	Finitura	Diametro filo mm	Peso rotolo kg	Packing pz/pallet (pacchi/pallet)	Note	Prezzo €/Pz	Peso plt.in qli
<i>Item code</i>	<i>Finishing</i>	<i>Wire gauge mm</i>	<i>Coil weight kg</i>	<i>Packing min unit (min unit/pallet)</i>	<i>Remarks</i>	<i>Price €/Pc</i>	<i>Weight of pallet unit kg. 100</i>
Filo di legatura - L Lacing wire							
NET-191/10/100	zincato - galvanized	1,5	1,38	30 pz x 24		3,90	9,94
NET-191/05V/100	PVC RAL 6005	1,0/1,6	0,90	30 pz x 30		3,20	8,10

Filo di tenditura - *Tightening wire*

NET-191/14/100	zincato - galvanized	2,2	3	10 pz x 40		7,80	12,00
NET-191/14V/100S	PVC RAL 6005	2,2/3,2	3,70	10 pz x 30		11,00	11,10

Tenditore - *Wire tightener*

Tenditore zincato o plastificato in colore verde scuro RAL 6005

Galvanized or dark green RAL 6005 PVC coating wire tightener

Codice prodotto	Finitura	Misura mm	Dimensione mm	Packing pz/pallet (pacchi/pallet)	Note	Prezzo €/Pz	Peso plt. in qli
<i>Item code</i>	<i>Finishing</i>	<i>Measure mm</i>	<i>Size mm</i>	<i>Packing min unit (min unit/pallet)</i>	<i>Remarks</i>	<i>Price €/Pc</i>	<i>Weight of pallet unit kg. 100</i>
NET-191/T2	zincato - galvanized	2	100x30	100 pz x 24		0,56	1,20
NET-191/T3	zincato - galvanized	3	115x30	100 pz x 24		0,62	1,20
NET-191/TV2	PVC RAL 6005	2	100x30	100 pz x 24		0,72	1,20
NET-191/TV3	PVC RAL 6005	3	115x30	100 pz x 24		0,87	1,20

Filo spinato - *Barbed wire*

Matassa di filo spinato zincato - doppio filo a 4 punte

Barbed wire coil - double wire 4 thorns

Codice prodotto	Diametro filo mm	Lunghezza m	Peso rotolo kg	Packing/pallet	Note	Prezzo €/Pz	Peso plt.in qli
<i>Item code</i>	<i>Wire gauge mm</i>	<i>Lenght m</i>	<i>Coil weight kg</i>	<i>Packing/pallet</i>	<i>Remarks</i>	<i>Price €/Pc</i>	<i>Weight of pallet unit kg. 100</i>
NET-112/11/100	1,65/1,65	100	5,00	100 pz		17,10	5,00
NET-112/11/200	1,65/1,65	200	10,00	64 pz	*	34,50	6,40
NET-112/13/100	2,00/1,70	100	7,50	100 pz	*	25,25	7,50
NET-112/13/200	2,00/1,70	200	15,00	64 pz		47,40	9,60

* Disponibile su richiesta/ *available upon request

LINK INDUSTRIES SPA

RETI PORTAINTONACO - PLASTER REINFORCEMENT MESH

Descrizione art. N.

Rete in fibra di vetro per armatura di intonaci, antifessurante, con apprettatura antialcalina.

Peso :70/75 - 110 g/m²

Maglia : 4x5 e 10x10 mm.

Description Item N.

Fiberglass plaster reinforcement mesh, anti-crack, coated for alkali resistance.

Weight :70/75 - 110 g/m²

Mesh pattern : 4x5 & 10x10 mm.



Rasature sottili - *Plastering*

Rete per rasature sottili, prodotta in filati di fibra di vetro con apprettatura anti-alcalina, in rotoli

Net for plastering, made by glass fiber woven fabric with acrylic liquid coating treatment

Codice prodotto	Colore	Dimensione m	Maglia mm	Peso g/m ²	Packing/pallet	Note	Prezzo €/m ²	Peso plt.in qli
<i>Item code</i>	<i>Colour</i>	<i>Size m</i>	<i>Mesh size mm</i>	<i>Weight g/m²</i>	<i>Packing/pallet</i>	<i>Remarks</i>	<i>Price €/m²</i>	<i>Weight of pallet unit kg. 100</i>
NET-205	bianco/white	1x50	4x5	70-75	3000 m ² - 60 pz		0,55	2,65 (PV)

Tolleranza ± 5% / Tolerance ± 5% PV: Peso Volumetrico (Vedi pag. 4 logistica)

Intonaci a spessore - *Rough plaster reinforcement*

Rete per intonaci a spessore, prodotta in filati di fibra di vetro con apprettatura anti-alcalina, in rotoli

Net for rough plaster reinforcement, made by glass fiber woven fabric with acrylic liquid coating treatment

Codice prodotto	Colore	Dimensione m	Maglia mm	Peso g/m ²	Packing/pallet	Note	Prezzo €/m ²	Peso plt.in qli
<i>Item code</i>	<i>Colour</i>	<i>Size m</i>	<i>Mesh size mm</i>	<i>Weight g/m²</i>	<i>Packing/pallet</i>	<i>Remarks</i>	<i>Price €/m²</i>	<i>Weight of pallet unit kg. 100</i>
NET-215A	arancione/ orange	1x50	10x10	110	1800 m ² - 36 pz		0,68	3,14 (PV)
NET-215	bianca/white	1x50	10x10	110	1800 m ² - 36 pz	*	0,68	3,14 (PV)
NET-215B	blu/blue	1x50	10x10	110	1800 m ² - 36 pz	*	0,68	3,14 (PV)
NET-215R	rosso/red	1x50	10x10	110	1800 m ² - 36 pz	*	0,68	3,14 (PV)

* Disponibile su richiesta -Tolleranza ± 5% / Available upon request - Tolerance ± 5% PV: Peso Volumetrico (Vedi pag. 4 logistica)

RETI PORTAINTONACO - PLASTER REINFORCEMENT MESH

Descrizione art. N.

Rete in fibra di vetro per isolamento a cappotto, con apprettatura antialcalina, conforme ai requisiti della guida ETAG 004 ed utilizzabile nei sistemi termoisolanti ETICS.

Peso : 150-160 g/m²

Maglia 4x4 e 4x5 mm.

Description Item N.

Fiberglass plaster insulation mesh, coated for alkali resistance, complies with ETAG004 guidelines and use according to ETICS parameters.

Weight : 150-160 g/m²

Mesh pattern: 4x4 & 4x5 mm.



Isolamento a cappotto - ETICS reinforcement

Rete per isolamento a cappotto, prodotta in filati di fibra di vetro con apprettatura anti-alcalina, in rotoli

Net for ETICS (External Thermal Insulation Composite Systems) reinforcement, made by glass fiber woven fabric with acrylic liquid coating treatment

Codice prodotto	Colore	Dimensione m	Maglia mm	Peso g/m ²	Packing/pallet	Note	Prezzo €/m ²	Peso plt.in qli
<i>Item code</i>	<i>Colour</i>	<i>Size m</i>	<i>Mesh size mm</i>	<i>Weight g/m²</i>	<i>Packing/pallet</i>	<i>Remarks</i>	<i>Price €/m²</i>	<i>Weight of pallet unit kg. 100</i>
NET-235	bianco/white	1x50	4x5	145	1800 m ² - 36 pz		0,78	2,61
NET-235A	arancione/ orange	1x50	4x5	145	1800 m ² - 36 pz	*	0,78	2,61
NET-235B	blu/blue	1x50	4x5	145	1800 m ² - 36 pz	*	0,78	2,61

* Disponibile su richiesta -Tolleranza ± 5% / Available upon request - Tolerance ± 5%

Isolamento a cappotto certificato ETAG 004 - ETAG004 certified ETICS reinforcement - ETAG004 certified ETICS reinforcement

Rete per isolamento a cappotto certificato secondo ETAG 004, prodotta in filati di fibra di vetro con apprettatura anti-alcalina

Net for ETAG 004 certified ETICS (External Thermal Insulation Composite Systems) reinforcement, made by glass fiber woven fabric with coating treatment

Codice prodotto	Colore	Dimensione m	Maglia mm	Peso g/m ²	Packing/pallet	Note	Prezzo €/m ²	Peso plt.in qli
<i>Item code</i>	<i>Colour</i>	<i>Size m</i>	<i>Mesh size mm</i>	<i>Weight g/m²</i>	<i>Packing/pallet</i>	<i>Remarks</i>	<i>Price €/m²</i>	<i>Weight of pallet unit kg. 100</i>
NET-24CB1 NET-24CB	bianco - banda colorata/ white - colour stripe edge	1,0x50 1,1x50	4x4	155-160	1650 m ² - 33 pz 1815 m ² - 33 pz		1,13	2,90
NET-245C1 NET-245C	bianco - banda colorata/ white - colour stripe edge	1,0x50 1,1x50	4x4	155-160	2100 m ² - 42 pz 2310 m ² - 42 pz		0,90	3,36

Tolleranza ± 5% / Tolerance ± 5%

ACCESSORI PER RINFORZO - REINFORCEMENT ACCESSORIES

Descrizione art. N.

Nastro adesivizzato in fibra di vetro con apprettatura antialcalina per utilizzo con funzione di giunzione tra pannelli di cartongesso.

Larghezza : 50 mm.

Lunghezza : 20-45-90 m.

Maglia : 3,5x3,5 mm.

Description Item N.

Self-adhesive fiberglass mesh tape, coated for alkali resistance, for drywall joints covering.

Width : 50 mm.

Lenght : 20-45-90 m.

Mesh pattern : 3,5x3,5 mm.



Nastro coprigiunto - *Fiberglass alkali-resistant mesh tape*

Nastro coprigiunto adesivizzato, prodotto in filati di fibra di vetro con apprettatura anti-alcalina

Adhesive fiberglass alkali-resistant mesh tape for gypsum panels joint reinforcement, made by glass fiber woven fabric with acrylic liquid coating treatment

Codice prodotto	Larghezza mm	Lunghezza m	Maglia mm	Peso g/m ²	Packing pz/pallet (pacchi/pallet)	Note	Prezzo €/pz	Peso plt.in qli
<i>Item code</i>	<i>Width mm</i>	<i>Lenght m</i>	<i>Mesh size mm</i>	<i>Weight g/m²</i>	<i>Packing min unit (min unit/pallet)</i>	<i>Remarks</i>	<i>Price €/pc</i>	<i>Weight of pallet unit kg. 100</i>
NET-251/01	50	20	3,5x3,5	70	96 pz x 36		0,97	2,42
NET-251/02	50	45	3,5x3,5	70	100 pz x 36		1,90	5,67
NET-251/03	50	90	3,5x3,5	70	36 pz x 36		3,85	4,08

Tolleranza ± 5% / Tolerance ± 5%

RETI PER PONTEGGIO - SCAFFOLDING NETTING

Descrizione art. N.

Rete per copertura ponteggi tessuta in monofilo HDPE colore verde, con occhielli in alluminio sulle cimose per facilitare il fissaggio e la posa in opera.

Schermatura : 30%

Peso : 40 g/m²

Misure : da 1,8x10m. a 1,8x100 m.

Altre misure disponibili su richiesta.

Description Item N.

Monofilament woven HDPE scaffolding netting, green color with aluminum, green color with aluminum eyelets on selvedge to facilitate installation.

Shading factor : 30%

Weight : 40 g/m²

Size : from 1,8x10m. to 1,8x100 m.

Available in different sizes and mesh on demand.



Protezione ponteggi - Scaffolding protection net

Rete per protezione ponteggi verde tessuta in monofilo HDPE, con occhielli di alluminio sulle cimose

Woven HDPE monofilament scaffolds net, green colour, with aluminium eyelets on selvedge

Codice prodotto	Dimensione m	Superficie m ²	Peso g/m ²	Packing pz/pallet (pacchi/pallet)	Note	Prezzo €/m ²	Peso plt.in qli
<i>Item code</i>	<i>Size m</i>	<i>Area m²</i>	<i>Weight g/m²</i>	<i>Packing min unit (min unit/pallet)</i>	<i>Remarks</i>	<i>Price €/m²</i>	<i>Weight of pallet unit kg. 100</i>
NET-340G/1810	1,8x10	18	40	(540 m ² - 30 pz) x 7	*	0,47	3,60 (PV)
NET-340G/1815	1,8x15	27	40	(540 m ² - 20 pz) x 8	*	0,47	3,60 (PV)
NET-340G/1820	1,8x20	36	40	(360 m ² - 10 pz)x 11	*	0,47	3,60 (PV)
NET-340G/1825	1,8x25	45	40	(540 m ² - 12 pz) x 8		0,47	3,60 (PV)
NET-340G/18100	1,8x100	180	40	(180 m ² - 1 pz) x 12	*	0,45	0,86

* Disponibile su richiesta / Available upon request PV: Peso Volumetrico (Vedi pag. 4 logistica)

Protezione ponteggi - Scaffolding protection net

Ganci in plastica per il fissaggio delle reti, colore verde

Plastic fastener for nets lacing, green colour

Codice prodotto	Packing pz/pallet (pacchi/pallet)	Note	Prezzo €/pz	Peso plt.in qli
<i>Item code</i>	<i>Packing min unit (min unit/pallet)</i>	<i>Remarks</i>	<i>Price €/pc</i>	<i>Weight of pallet unit kg. 100</i>
NET-30CG	200 pz x 40		0,20	0,40

RETI DA CANTIERE - SAFETY BUILDING YARD BARRIER NETTING

Descrizione art. N.

Rete per recinzione cantiere estrusa in HDPE mono-orientata a maglia ovoidale.

Disponibile in colore arancio e verde.

Misure : da 1,0 a 1,8 m.

Lunghezza rotolo : 50 m.

Description Item N.

Mesh for fencing yard and safety barrier made by extruded HDPE mono-oriented, oval shaped mesh

Green and orange color available.

Size: from 1,0 to 1,8 m.

Roll length : 50 m.



Rete per recinzione cantiere - Safety fence net

Rete per recinzione cantiere in HDPE arancione

Building yard HDPE orange safety fence net

Codice prodotto	Dimensione m	Superficie m ²	Peso g/m ²	Packing/pallet	Note	Prezzo €/m ²	Peso plt. in qli
<i>Item code</i>	<i>Size m</i>	<i>Area m²</i>	<i>Weight g/m²</i>	<i>Packing/pallet</i>	<i>Remarks</i>	<i>Price €/m²</i>	<i>Weight of pallet unit kg. 100</i>
NET-3110/1050L	1,00x50	50	140	1500 m ² - 30 pz		0,93	2,70 (PV)
NET-3110/1250L	1,20x50	60	140	1800 m ² - 30 pz		0,93	2,52
NET-3110/1550L	1,50x50	75	140	2250 m ² - 30 pz		0,93	3,15
NET-3110/1850L	1,80x50	90	140	2700 m ² - 30 pz		0,93	3,78
NET-3110/2050L	2,00x50	100	140	3000 m ² - 30 pz	*	0,93	4,20

* Disponibile su richiesta / Available upon request

PV: Peso Volumetrico (Vedi pag. 4 logistica)

RETI PER ARMATURA MASSETTO - CONCRETE REINFORCEMENT WELDED WIRE MESH

Descrizione art. N.

Rete prodotta con filo di acciaio zincato elettrosaldato o in fibra di vetro per armatura leggera di massetti cementizi e sottofondi antifessurante.

Description Item N.

Electro-welded galvanized wire mesh for concrete reinforcement or fiberglass mesh for anti-crack and light concrete backing.



Rete per massetto prodotta in filo di acciaio zincato - Concrete floor reinforcement made by galvanized steel wire

Rete per armatura massetto, in pannelli 2x1 m di filo di acciaio zincato elettrosaldato

Electrowelded 2x1 m panel for concrete reinforcement, made by galvanized steel wire mesh

Codice prodotto	Dimensione mm	Diametro filo mm	Peso kg/pz	Packing/pallet	Note	Prezzo €/pz	Peso plt.in qli
<i>Item code</i>	<i>Size mm</i>	<i>Wire gauge mm</i>	<i>Weight kg/pc</i>	<i>Packing/pallet</i>	<i>Remarks</i>	<i>Price €/pc</i>	<i>Weight of pallet unit kg. 100</i>
NET-111L/08	2000x1000	1,38	0,73	800 pz		1,95	5,84
NET-111L/09L	2000x1000	1,40	0,75	800 pz	*	2,05	6,00
NET-110L/10L	2000x1000	1,45	0,90	700 pz	*	2,15	6,30
NET-110L/11L	2000x1000	1,50	0,96	700 pz	*	2,28	6,72
NET-110L/12	2000x1000	1,80	1,30	600 pz	*	3,00	7,80
NET-110/10L	2000x1000	1,45	0,90	700 pz	*	2,24	6,30
NET-110/11L	2000x1000	1,50	0,96	700 pz	*	2,44	6,72

Rete per massetto prodotta in filati di fibra di vetro - Concrete floor reinforcement made by fiberglass mesh

Rete per armatura massetto maglia 40x40 mm, prodotta in filati di fibra di vetro con apprettatura anti-alkalina, in rotoli

Fiberglass alkali-resistant mesh rolls for concrete reinforcement mesh size 40x40 mm, made by glass fiber woven fabric with acrylic liquid coating treatment

Codice prodotto	Dimensione rotolo m	Peso g/m ²	Resistenza media Rn/m longitudinale trasversale	Packing/pallet	Note	Prezzo €/m ²	Peso plt.in qli
<i>Item code</i>	<i>Roll size m</i>	<i>Weight g/m²</i>	<i>Cross wise/ lengthwise average tensile strenght</i>	<i>Packing/pallet</i>	<i>Remarks</i>	<i>Price €/m²</i>	<i>Weight of pallet unit kg. 100</i>
NET-270	1x100	130	21	1800 m ² - 18 pz	*	1,20	5,79 (PV)
NET-275	1x100	180	28	1200 m ² - 12 pz	*	1,55	5,79 (PV)

* Disponibile su richiesta / Available upon request

PV: Peso Volumetrico (Vedi pag. 4 logistica)

RETI OSCURANTI - SHADING NET

Descrizione art. N.

Rete ombreggiante e schermante tessuta in bandella di HDPE con asole di fissaggio alle cimose.

Colore : verde scuro

Fattore oscurante 70%

Lunghezza rotoli : 100 m.

Description Item N.

Shading and shielding net, woven with HDPE strips and slotted holes along the selvages.

Color: dark green

Shading coefficient: 70%

Roll length: 100 m.



Rete oscurante - Shading net

Rete oscurante tessuta in bandella di HDPE colore verde scuro, con asole di fissaggio alle cimose

Shade netting woven with HDPE darkgreen tape yarn, with holes on selvedge

Codice prodotto	Dimensioni rotolo m	Superficie totale m ² /pz	Fattore oscurante	Packing/pallet	Note	Prezzo euro/m ²	Peso plt.in qli
<i>Item code</i>	<i>Size m</i>	<i>Total area m²/pcs</i>	<i>Shading rate</i>	<i>Packing/pallet</i>	<i>Remarks</i>	<i>Price euro/m²</i>	<i>Weight of pallet unit kg. 100</i>
NET-307G/10100	1,0x100	100	70%	3600 m ² - 36 pz	*	0,53	2,76 (PV)
NET-307G/15100	1,5x100	150	70%	5400 m ² - 36 pz	*	0,53	2,76 (PV)
NET-307G/20100	2,0x100	200	70%	7200 m ² - 36 pz	*	0,53	2,88
NET-307G/30100	3,0x100	300	70%	9000 m ² - 30 pz	*	0,53	3,60
NET-307G/40100	4,0x100	400	70%	12000 m ² - 30 pz	*	0,53	4,80
NET-307G/60100	6,0x100	600	70%	12000 m ² - 30 pz	*	0,53	4,80
NET-307G/80100	8,0x100	800	70%	9600 m ² - 12 pc	*	0,53	3,84

* Disponibile su richiesta / Available upon request

PV: Peso Volumetrico (Vedi pag. 4 logistica)

Condizioni Generali di vendita

Disponibili on-line sul sito www.linkindustries.com (area download)

1. Esclusività delle condizioni generali di vendita
 - a. Le condizioni generali di vendita qui di seguito riportate costituiscono tutto e solo il regolamento del rapporto contrattuale fra Link Industries Spa e il cliente, con riferimento alla proposta d'ordine che vi ha dato origine: eventuali modifiche e/o integrazioni al suddetto regolamento (condizioni particolari) non saranno pertanto valide se non approvate specificatamente e in forma scritta da Link Industries Spa.
 - b. Le condizioni generali di vendita applicabili all'ordine sono quelle in vigore alla data della conclusione del contratto, e sono disponibili a richiesta.
 2. Prodotti: prezzi e caratteristiche
 - a. Il catalogo dei prodotti di Link Industries Spa è subordinato all'effettiva disponibilità dei prodotti stessi, da verificare di volta in volta con gli operatori di Link Industries Spa; i relativi listini prezzi sono al netto dell'IVA. Eventuali pubblicazioni successive di cataloghi e listini annullano e sostituiscono le precedenti.
 - b. Le immagini dei prodotti pubblicate a catalogo sono indicative e non vincolanti.
 - c. Quand'anche gli operatori di Link Industries Spa forniscano indicazioni sulle caratteristiche dei prodotti, il cliente è l'esclusivo responsabile della scelta dei prodotti ordinati e della rispondenza e conformità delle specifiche alle proprie esigenze e alle prescrizioni normative.
 3. Ordini
 - a. L'ordine s'intenderà accettato da parte di Link Industries Spa - e il contratto di vendita sarà pertanto concluso - solo al momento in cui il cliente inoltrerà a Link Industries Spa la conferma d'ordine controfirmata e precedentemente inviata da Link Industries Spa, via e-mail oppure via fax, nella quale sono indicati i prodotti, i prezzi, le modalità di pagamento e le date previste di consegna (salvo quanto previsto al successivo § c., secondo trattino).
 - b. loro parte e dovranno contenere tutti gli elementi necessari per la corretta individuazione dei prodotti richiesti.
 - c. Ciascun ordine trasmesso a Link Industries Spa:
 - d. implica che il cliente si sia previamente informato e abbia accettato le condizioni generali di vendita di Link Industries Spa vigenti a quella data, disponibili on line al sito www.linkindustries.com ;
 - e. costituisce proposta contrattuale del cliente e, pertanto, sarà vincolante per Link Industries Spa solo se dalla stessa confermato per accettazione. Ove tuttavia la conferma d'ordine inviata da Link Industries Spa contenga variazioni rispetto all'ordine inviato, essa varrà come "controproposta", e il cliente dovrà pertanto ritrasmettere tale conferma d'ordine a Link Industries Spa debitamente sottoscritta per accettazione di tali variazioni.
 - f. Link Industries Spa si riserva il diritto di non accettare ordini incompleti o non debitamente compilati.
 - g. In caso d'indisponibilità dei prodotti ordinati dal cliente, quand'anche verificata successivamente alla trasmissione della conferma d'ordine, Link Industries Spa provvederà al più presto ad informare il cliente e ad annullare l'ordine (fermo quanto previsto al successivo punto 6.a.). In tal caso il cliente non avrà diritto a indennizzi o risarcimenti di sorta.
 - h. Il prezzo s'intende vincolante solo per l'ordine cui si riferisce e non può ritenersi vincolante in ipotesi di modifiche di qualunque tipo a detto ordine, ivi comprese quelle relative al luogo di consegna della merce.
 - i. E' riconosciuta a Link Industries Spa la facoltà di modificare unilateralmente i prezzi relativi a ordini già confermati. In tal caso il cliente avrà diritto a revocare in tutto o parte l'ordine in questione, ma non avrà diritto a indennizzi o risarcimenti di sorta.
 4. Pagamenti
 - a. Il pagamento dei prodotti venduti deve avvenire a trenta giorni dalla data della fattura (salvo diverse indicazioni riportate nella stessa o altrimenti pattuite).
 - b. Anche in deroga all'art. 1182 C.C., in caso di più debiti maturati in relazione ai prodotti venduti, ciascun pagamento dovrà necessariamente essere imputato:
 - al debito scaduto;
 - tra più debiti scaduti, a quello meno garantito;
 - tra più debiti ugualmente garantiti, al più oneroso per il debitore;
- Il tutto salvo diverse indicazioni da parte di Link Industries Spa.
- c. I pagamenti effettuati con cambiali, assegni bancari, altri titoli di credito, cessioni di credito e/o altri mezzi diversi dal denaro, s'intendono sempre pro solvendo e vengono considerati saldati salvo buon fine, e quindi solo dietro effettivo accredito dei relativi importi. Tutte le spese inerenti all'incasso, incluse le spese di sconto e quelle per i titoli di credito, sono a carico del compratore.
 - d. Le garanzie eventualmente prestate dal compratore non saranno estinte prima che il compratore abbia eseguito i pagamenti relativi anche ad altri ordini contemporanei o successivi a quello per cui sono state prestate, al cui beneficio tali garanzie saranno quindi automaticamente trasferite (salvo deroghe espresse da concordarsi preventivamente).
5. Ritardato pagamento e interessi
 - a. In caso di pagamento oltre il termine stabilito, verranno applicati interessi di mora fissati nella misura stabilita dal D.Lgs. n. 231 del 09.10.2002.
 - b. Senza alcun pregiudizio per quanto previsto dal successivo punto 12., e anche in deroga all'art. 1186 C.C., Link Industries Spa potrà, in ogni caso di mancato rispetto anche di una sola scadenza di pagamento, esigere immediatamente il pagamento dell'intero credito vantato ancorché non ancora scaduto e rifiutarsi di dare esecuzione a ulteriori forniture, anche se per ordini già confermati.
 6. Ritardato pagamento e interessi
 - a. In caso di pagamento oltre il termine stabilito, verranno applicati interessi di mora fissati nella misura stabilita dal D.Lgs. n. 231 del 09.10.2002.
 - b. Senza alcun pregiudizio per quanto previsto dal successivo punto 12., e anche in deroga all'art. 1186 C.C., Link Industries Spa potrà, in ogni caso di mancato rispetto anche di una sola scadenza di pagamento, esigere immediatamente il pagamento dell'intero credito vantato ancorché non ancora scaduto e rifiutarsi di dare esecuzione a ulteriori forniture, anche se per ordini già confermati.
 7. Consegne
 - a. Il cliente riconosce a Link Industries Spa la facoltà di effettuare forniture anche parziali.
 - b. Il termine di consegna indicato nell'ordine di acquisto è meramente indicativo e in nessun caso tassativo.
 - c. La trasmissione del packing list al cliente costituisce solo comunicazione di carico della merce e non implica alcuna indicazione relativa alla consegna.
 - d. Link Industries Spa si riserva di sospendere e/o annullare le consegne il cui prezzo non venga corrisposto nei termini stabiliti.
 - e. Condizioni e termini di consegna particolari, ivi incluse eventuali problematiche relative all'accessibilità dei mezzi di trasporto ai luoghi di consegna, dovranno essere preventivamente concordate tra il cliente e Link Industries Spa e accettate per iscritto da Link Industries Spa, rimanendo in caso contrario a carico del cliente eventuali costi aggiuntivi del trasporto.
 8. Cause di forza maggiore, impossibilità o eccessiva onerosità sopravvenute della prestazione da parte di Link Industries Spa
 - a. Fermo e ribadito quanto previsto al precedente punto 6.b., in caso di impossibilità sopravvenuta, totale o parziale, ad eseguire la fornitura, o di eccessiva onerosità della stessa, Link Industries Spa si riserva di sospendere e/o annullare la fornitura stessa: con la semplice comunicazione della sopravvenienza di tali circostanze, il contratto potrà essere risolto da Link Industries Spa, senza che nulla sia reciprocamente dovuto da ambo le parti a titolo di indennizzo o risarcimento.
 - b. Il cliente è consapevole che fra le cause di forza maggiore suscettibili di configurare un'ipotesi di impossibilità o eccessiva onerosità sopravvenuta potranno essere, a titolo esemplificativo ma non esaustivo (e quindi senza pretesa di esaustività dell'elenco che segue): scioperi, impossibilità per qualsivoglia ragione di effettuare i trasporti, penuria di materie prime, aumenti dei costi delle ma-

- terie prime, dei noli, dei combustibili, dell'energia, onerosa la produzione o la consegna, etc..
9. Imballo
- a. Costi supplementari per imballaggi che esulino dagli standards ordinari sono a carico del compratore. Salvi diversi accordi, gli attrezzi di carico e trasporto della merce compravenduta (pallets inclusi) saranno addebitati al compratore al loro costo di mercato.
10. Responsabilità per i prodotti
- a. Il compratore si dichiara a conoscenza del fatto che Link Industries Spa non è il fabbricante dei prodotti presenti nel proprio catalogo bensì opera nell'ambito della catena di commercializzazione degli stessi, svolgendo un'attività che non incide sulle caratteristiche intrinseche e di sicurezza: Link Industries Spa, pertanto, in nessun caso potrà essere ritenuta responsabile del danno cagionato da difetti del prodotto dovuti alla sua fabbricazione.
11. Garanzia
- a. Fermo quanto previsto al precedente punto 9., nonché salve le normali tolleranze di produzione tipiche del settore merceologico specifico, Link Industries Spa garantisce la conformità dei propri prodotti alle documentazioni tecniche a disposizione dell'acquirente e garantisce l'immunità dei prodotti da vizi tali da rendere i prodotti inadatti al loro utilizzo. Qualsiasi campione o modello sottoposto al compratore ha come unico scopo di illustrare la natura e qualità standard del prodotto.
- b. Link Industries Spa non assume garanzie di alcun tipo, espresse o tacite, relativamente alla commerciabilità del prodotto, né in relazione al fatto che lo stesso sia idoneo a una finalità ben precisa che non risulti espressamente e specificamente confermata in forma scritta da Link Industries Spa.
- c. Il compratore si assume ogni rischio relativamente all'idoneità del prodotto per l'uso da egli stesso previsto nonché per tutti i rischi derivanti dalla manipolazione o dall'impiego del prodotto, indipendentemente dal fatto che quest'ultimo venga utilizzato in associazione ad altri prodotti.
- d. A pena di decadenza il compratore si obbliga ad esaminare il prodotto al momento della consegna, notificando a Link Industries Spa eventuali vizi apparenti entro otto giorni dal suo ricevimento, ed eventuali vizi occulti entro trenta giorni dal suo ricevimento. Nella tempestiva comunicazione dei vizi dovranno essere indicati tutti gli elementi che hanno fatto ritenere la qualità della merce non idonea.
- e. Il ricorso in garanzia per vizi relativi all'integrità e pulizia del prodotto è accoglibile solo se accompagnato da opportuna riserva scritta, e controfirmata dal trasportatore, sui documenti di trasporto.
- f. Il ricorso in garanzia per vizi può essere esperito solo se il prodotto non sia già stato manipolato e/o utilizzato, nonché dietro indicazione del numero di fattura e di colli della merce fornita; è inoltre necessario trasmettere un campione rappresentativo della fornitura viziata.
- g. Le forniture concordate come forniture di prova non danno diritto ad alcun ricorso in garanzia per vizi; sono altresì esclusi ricorsi in garanzia per vizi rispetto a forniture richieste per qualità inferiori o scarti.
- h. Ove il ricorso in garanzia sia ritenuto accoglibile da Link Industries Spa, quest'ultima si riserva, a propria discrezione, la facoltà di sostituire la merce ovvero di rifondere il prezzo d'acquisto; in caso di indisponibilità del prodotto, Link Industries Spa potrà scegliere se effettuare una fornitura a reintegro oppure se emettere relativa nota d'accredito.
12. Risarcimenti e indennizzi.
- a. Oltre a quanto previsto in altre clausole delle presenti condizioni generali di vendita, è altresì esclusa qualsiasi richiesta di indennizzo o risarcimento contro Link Industries Spa in relazione a danni derivati al compratore per sospensione della propria produzione o lavorazione o per lucro cessante, nonché, in ogni caso, in relazione a danni non prevedibili al momento dell'ordine.
- b. Anche in deroga all'art. 1182 C.C., in caso di più debiti maturati in relazione ai prodotti venduti, ciascun pagamento dovrà necessariamente essere imputato:
- c. Il limite massimo dei danni indennizzabili o risarcibili sarà in ogni caso contenuto in misura non superiore al valore della fornitura da cui l'eventuale danno si sia originato.
13. Riservato dominio
- a. Anche se non espressamente specificato nella conferma d'ordine, la fornitura s'intenderà sempre eseguita con patto di riservato dominio; ciò implica che (fermo il passaggio dei rischi al momento della conclusione del contratto) la proprietà dei prodotti resta in capo a Link Industries Spa fino a che il compratore non abbia corrisposto l'intero prezzo pattuito.
14. Foro e diritto applicabile
- a. Il presente contratto viene concluso, interpretato, eseguito e risolto in accordo con la legge italiana.
- b. Per qualsiasi controversia comunque derivante dalla vendita dei prodotti di Link Industries Spa, anche in ipotesi di continenza o connessione di cause e qualsiasi siano le modalità di pagamento convenute, sarà competente in via esclusiva il Foro di Genova, ferma restando la facoltà, per la sola Link Industries Spa, di rinunciare, a propria discrezione, a tale Foro esclusivo e adire qualsivoglia altro Foro competente secondo gli ordinari criteri di legge.
15. Privacy
- a. Il trattamento da parte di Link Industries Spa dei dati che riguardano il cliente, viene effettuato esclusivamente per finalità connesse all'adempimento delle obbligazioni assunte e per ogni altro obbligo di legge. Informazioni dettagliate, anche in ordine al diritto di accesso e gli altri diritti di cui al d.lgs. 196/2003, sono riportate sul sito www.linkindustries.com

Timbro del cliente

Firma del cliente

Ai sensi e per gli effetti di cui agli articoli 1341 e 1342 del Codice Civile il Cliente dichiara di avere attentamente letto e compreso e di accettare specificamente le seguenti clausole:

- 3.c.: integrazione automatica del contratto
 3.e.: indisponibilità di prodotti – conseguenze
 3.g.: modificabilità dei prezzi – conseguenze
 4.b.: criteri d'imputazione dei pagamenti
 4.d.: trasferimento di garanzie
 5.b.: conseguenze della mora del debitore
 6.a.: forniture parziali
 6.b.: non tassatività dei termini di consegna
 6.d.: conseguenze della mora del debitore
 7.: impossibilità o eccessiva onerosità sopravvenute
 9.: esclusione di responsabilità per difetti di fabbricazione
 10.b.: esclusione di garanzia su commerciabilità o specifiche utilizzazioni del prodotto
 10.c.: altre esclusioni di garanzia
 10.d.: denuncia dei vizi - termini, contenuto, decadenze
 10.e.: altre condizioni di operatività della garanzia
 10.f.: altre condizioni di operatività della garanzia
 10.g.: esclusione di garanzia per forniture di prova, di scarto o qualità inferiore
 10.h.: facoltà di Link Industries Spa in caso di operatività della garanzia
 11.a.: esclusione di indennizzi o risarcimenti
 11.b.: limitazione di indennizzi o risarcimenti
 12.: patto di riservato dominio

Timbro del cliente

Firma del cliente

LINK INDUSTRIES SPA

Sede Legale e Direzione

Ponte Morosini, 49
16126 Genova - Italia

Centro Servizi e deposito

Strada della Guasca, 149
15122 Spinetta Marengo (AL) - Italia

Orario magazzino

Mattina: 8:00 - 12:00
Pomeriggio: 14:00 - 16:00

Contatti

Per informazioni logistiche: operativo@linkindustries.com
Per richieste commerciali: edilizia@linkindustries.com

Il catalogo dei prodotti LINK INDUSTRIES S.p.A. è subordinato all'effettiva disponibilità dei prodotti stessi, da verificare di volta in volta con gli operatori di LINK INDUSTRIES S.p.A.; i relativi prezzi sono al netto dell'IVA.
Eventuali pubblicazioni successive di cataloghi e listini annullano e sostituiscono le precedenti.



Link Industries S.p.a.
con socio unico

Ponte Morosini,49
16126 Genova - Italia
tel. +39 010 2546.901
fax +39 010 2546.999
operativo@linkindustries.com
edilizia@linkindustries.com
www.linkindustries.com