

**CATALOGO GENERALE
TECNOLOGIE DELL'ACQUA
2020-1**



BIOSECUREZZA

Il presente catalogo annulla tutti i precedenti e avrà validità sino alla sostituzione anche parziale con nuove versioni.

I prezzi di listino hanno validità riferita alla data di emissione.

Barchemicals si riserva la facoltà di modificare ed aggiornare i prezzi, in funzione della variazione dei prezzi delle materie prime e del cambio EUR/USD.

Data d'emissione: Data d'emissione febbraio 2020



GROUP
BARCHEMICALS[®]
LA FORMULA PERFETTA



Questo Catalogo è il frutto dell'esperienza ultra trentennale di un Grande Gruppo Italiano: **Barchemicals Group**.

Barchemicals Group rappresenta una realtà interamente Italiana composta oggi da 3 aziende che condividono progetti, visioni e valori, tra i quali la Sicurezza per clienti e i collaboratori e la tutela ed il rispetto per le Risorse Ambientali.

Opera nel settore trattamento acque primarie, potabili e di **piscina**, sia in Italia che all'estero, spaziando a 360° su ogni problematica gestionale, con particolare riguardo al settore disinfezione e trattamento acque, disinfezione e sanificazione ambientale, **controllo ed automazione**.

Il Gruppo – fondato e diretto dal dr. Corrado Barani - è proprietario di numerosi brevetti; le risorse dedicate a Ricerca e Innovazione costituiscono la maggioranza degli investimenti e sono volte in particolare allo sviluppo delle tematiche connesse alla **Biosicurezza** ed alla salvaguardia della salute dei consumatori e degli operatori

Attraverso il Brand Engineering Corporation sviluppa attività di Ricerca e Sviluppo nell'ambito di tecnologie per il trattamento Acqua, ponendosi quale leader per la progettazione e produzione di impianti per la depurazione dell'acqua e di sistemi impiantistici di controllo e dosaggio.

I prodotti – rigorosamente "Made in Italy" rispondono a severi criteri di qualità e vengono sviluppati attraverso un rigido percorso di ricerca e test di sicurezza.

Il **Catalogo Tecnologie Barchemicals** si rivolge pertanto ai player più qualificati del Settore e rappresenta una "summa" delle sinergie

messe in atto per soddisfare pienamente le esigenze della clientela più qualificata ed esigente.

Affidabilità, Sicurezza e Innovazione sono i 3 valori attraverso i quali declina la Tecnologia Made in Italy, offrendo un'ampia gamma di soluzioni e prodotti:

- Sistemi di monitoraggio - tra cui le innovative centraline colorimetriche della serie **TELEPOOL**
- Sistemi di dosaggio - in primis i rivoluzionari diluitori della serie **DDS**
- Sistemi trattamento linea **UV-C Nanotech** a doppia lunghezza d'onda
- Sistemi di automazione
- Impianti di trattamento acque potabili
- Progettazione e sviluppo di softwares per sistemi di monitoraggio e la gestione degli impianti
- Pompe dosatrici

Questa visione nasce dalla risposta ad una semplice domanda: che cosa vuole oggi il consumatore? Qualità, servizio, tempestività, design, efficienza, innovazione, il giusto rapporto qualità/prezzo; il tutto con un focus particolare sulla sicurezza di chi le piscine le gestisce e le utilizza, nelle varie forme declinate dal mercato.

Barchemicals Group ha l'ambizione di voler soddisfare queste esigenze e di anticiparne di nuove, per sviluppare - evidenziando ed esaltando tutti i punti di forza maturati dal Gruppo - una nuova cultura dell'Innovazione e della Sicurezza.



www.barchemicalsgroup.it

Segui Barchemicals Group su:  

BARCHEMICALS GROUP

via S.Allende 14 - 41051 Castelnuovo Rangone - Modena - Italy tel. +39 059 536502 - fax +39 059 536742

BIOSICUREZZA

Barchemicals crede nella Biosicurezza. Barchemicals introduce nel settore piscina il concetto fondamentale di Biosicurezza.

Entrando nel mondo piscina non si opererà più per scompartimenti stagni, bensì ci si occuperà in modo olistico e a 360° di tutti gli aspetti riguardanti la sicurezza.

Noi di Barchemicals non ci dedicheremo più solo all'acqua ed alla parte impiantistica, ma ci occuperemo dell'ambiente in generale (aria, zona acqua, bordo vasca, reception...). Non ci prenderemo più cura solo della salute del bagnante, ma anche di quella di chiunque fruisce della piscina, che sia un accompagnatore o che sia un operatore dell'impianto.

Biosicurezza non significa solamente interessarsi alla piscina a 360°, ma anche preoccuparsi dell'ambiente circostante, per esempio evitando di scaricare prodotti inquinanti oppure scongiurando che attraverso gli apparati tecnici della piscina - quali l'aria che fuoriesce dalle UTA o dalle torri evaporative - si possano diffondere malattie (legionella) anche nelle zone circostanti gli impianti natatori stessi.

Biosicurezza vuol dire prevenire anche tutti quei fenomeni che, nel breve o nel lungo periodo, possono provocare malattie dirette o indirette alle persone che hanno frequentato o frequenteranno la piscina. Proprio per questo motivo il reparto R&D di Barchemicals, insieme alle Università e agli Istituti di ricerca privati o pubblici, finanzia e sostiene la ricerca di nuovi materiali meno inquinanti e più efficaci.

In particolare Barchemicals presta notevole attenzione allo sviluppo di biocidi, efficaci anche a bassi dosaggi, che risultino meno pericolosi per la salute delle persone e che non presentino fenomeni di resistenza acquisita.

Barchemicals studia inoltre la progettazione di nuovi materiali di filtrazione che siano in grado di auto sterilizzarsi e di ridurre gli inquinanti tossici presenti nell'acqua delle piscine o nell'acqua sanitaria o potabile, così come svolge attività di ricerca sulle modalità di riduzione degli inquinanti presenti nell'aria del impianto natatorio.

Barchemicals sostiene la ricerca e lo sviluppo di nuovi sistemi di depurazione, ma promuove anche tutto ciò che, nel breve o lungo termine, può aiutare il genere umano a vivere in salute e felicità.

Barchemicals è consapevole di avere un ruolo sociale molto importante in quanto nei primi 35 anni della sua vita ha dato lavoro e decine e decine di persone, ha aiutato a crescere tanti ragazzi che sono passati, per periodi più o meno lunghi, nei suoi laboratori e presso i suoi uffici o nei reparti di produzione.

Barchemicals ha contribuito, attraverso lo stimolo competitivo della libera concorrenza, ad innalzare la qualità dei sistemi di trattamento dell'acqua in piscina in Italia e all'estero.

Barchemicals è - e sarà sempre - all'avanguardia, perché lo sviluppo della ricerca e la promozione della salute e del benessere delle persone sono intrinseci nel suo DNA e nei suoi Valori fondamentali.

La Biosicurezza è l'ultimo traguardo che ad ora Barchemicals sta cercando di raggiungere per il bene di tutti.

COSA SIGNIFICA IN BUONA SOSTANZA PER BARCHEMICALS GROUP L'IMPEGNO SULLA BIOSICUREZZA ?

1. Innanzitutto portare avanti la registrazione dei prodotti che contengono i principi attivi biocidi, presenti negli elenchi autorizzati a livello europeo (BPR) e a livello locale, se fuori dall'Europa.
2. Portare avanti la registrazione di PMC in Italia quando il ministero della salute lo richiede.
3. Evitare l'utilizzo di prodotti non autorizzati o a cui manchi l'equivalenza tecnica come richiesto dalla BPR.
4. Selezionare i fornitori in base a rigidi criteri etici e morali ed in base alla qualità delle materie prime.
5. Portare avanti la R&D in collaborazione con Università e Istituti di Ricerca.
6. Promuovere convegni e la formazione continua del proprio personale e dei propri Clienti.
7. Promuovere borse di studio per la R&D.
8. Sviluppare nuovi sistemi per il trattamento dell'acqua e dell'aria (biomateriali, sistemi chimico fisici , UV, ecc.)
9. Aderire ed organizzare convegni e manifestazioni che promuovono la Biosicurezza.
10. Allargare i campi di applicazione della Biosicurezza, aiutare il travaso delle proprie competenze in settori diversi della piscina: acqua potabile per uso umano ed animale, acque sanitarie, acque industriali, acque reflue, acque per usi alimentari ed acque per il lavaggio ed il trattamento degli alimenti.
11. Favorire l'espansione del concetto di Biosicurezza anche nei paesi in via di sviluppo.

Castelnuovo Rangone, 23 aprile 2018

BARCHEMICALS GROUP
Barani dr. Corrado

I NOSTRI PRINCIPI



Acqua pura - Lavoriamo nel rispetto dell'acqua come fonte di benessere, purezza e principio vitale. Ci impegnamo quindi nel "trattare" l'acqua in tale ottica.

Pure water - We considers water a source of wellbeing, purity and vitality, which is why we are committed to "treating" water efficiently.

Design e Innovazione

Nel nostro DNA è fortemente radicato il concetto di Design ed Innovazione. Tutti i nostri prodotti rientrano in tale visione.

Design and Innovation

The concept of design and innovation is strongly rooted in our DNA. All our products are geared towards this.



Sicurezza - Prestiamo particolare attenzione alla sicurezza, sia di chi opera professionalmente nel settore piscina, sia di chi usufruisce come utente degli impianti natatori ed al rispetto di requisiti qualitativi soddisfacenti.

Safety - Our organization is focused on safety, both those who work professionally in the pool and users of the swimming facilities, in compliance with high quality standards.



Risparmio energetico

Siamo costantemente impegnati nello studio ed introduzione di soluzioni che rispettino l'ambiente. Le nostre priorità sono la riduzione degli sprechi d'acqua, il risparmio energetico e l'utilizzo di fonti alternative.

Energy Saving - We are committed to researching and developing environmentally-friendly solutions. Our priorities are wasting less water, saving energy and using alternative sources.

NEWS E INFO



BARCHEMICALS CONNECT

Disponibile su iTunes
e GooglePlay



BARCHEMICALS CONNECT

Collegati con Barchemicals Group ovunque tu sia.

L'app Barchemicals Connect ti permette di avere accesso in qualsiasi momento ad una serie di informazioni e documenti.

Infatti potrai sfogliare facilmente le versioni più aggiornate dei nostri cataloghi, manuali e schede di sicurezza.

Inoltre se sei cliente o partner, utilizzando i tuoi dati d'accesso personalizzati potrai scaricare e visualizzare ulteriori documenti,

come:

- Documenti commerciali: conferme d'ordine, fatture, ecc.
 - Risultati delle tue analisi
 - Comunicazioni e avvisi di Barchemicals Group
 - Visualizzare ed usare i coupons analisi
 - Gestire i punti fedeltà e premi
- Barchemicals Connect ti permette anche di inviare in qualsiasi momento una richiesta di intervento o di analisi.

PRODOTTI IN EVIDENZA

LINEA UV-C NANOTECH

La caratteristica principale della Linea UV-C NANOTECH è quella di lavorare direttamente su due lunghezze d'onda. Lunghezza d'onda 185 nanometri, in grado di distruggere sostanze organiche e aloderivati complessi e pericolosi per la salute quali: Cloroammine e THM (trialometani) ed altri derivati complessi di sospetta tossicità per la salute umana.

Lunghezza d'onda di 253,7 nanometri in grado di uccidere batteri e virus disinfettando in tal modo l'acqua.

Nella versione OZONE PLUS la produzione di ozono amplifica l'effetto di distruzione dei clori derivati pericolosi e l'effetto di abbattimento delle cariche batteriche.

I grandi vantaggi nell'utilizzo dei raggi UV-C si possono riassumere nei seguenti punti:

- Grande rispetto per l'ambiente con l'uso dei raggi ultravioletti di tipo C, con azione fisica e persistente, nessun residuo tossico per la natura e gli esseri umani.
- Nessun rischio di allergia.
- Nessuna corrosione, niente odori
- Compatibile con la maggior parte dei rivestimenti e dei materiali
- Installazione semplice e veloce.
- Affidabilità.
- Economicità dei trattamenti



PAGINA 048

DDS ECO WASH

Il sistema **DDS ECO WASH** è un sistema di diluizione per Calcio Ipoclorito in pastiglie o briquettes ed altri agenti di clorazione in pastiglie quali Dicloro e Tricloro.

Ideale per garantire la massima sicurezza (lavorando a pressione atmosferica) e a bassa manutenzione grazie alla riduzione di tutte le parti elettroniche ed alla completa diluizione dell'agente clorante.

Inoltre mantenendo il carico di

pastiglie sempre asciutto, non emana forti e sgradevoli odori di Cloro.

Tale brevetto permette di effettuare la Clorazione della piscina, dopo che uno strumento di misura, generalmente una centralina di controllo, ne ha rilevato la necessità attivando tramite il relè l'elettrovalvola della doccia superiore.



PAGINA 016

PRODOTTI IN EVIDENZA

LINEA TELEPOOL

La **Linea Telepool** comprende una serie di apparecchiature di analisi e controllo dei principali parametri dell'acqua con la possibilità di gestire sia piscine con disinfezione a base Cloro che piscine con disinfezione a base O₂.

I sistemi di telecontrollo e assistenza via internet inseriscono la linea Telepool tra le più innovative al mondo.



PAGINA 027



TELEPOOL SAVE ENERGY

La Centralina Colorimetrica **Smart Telepool Save Energy** coniuga i vantaggi di un controllo continuo - in regime di massima sicurezza - dei parametri chimico fisici dell'acqua di vasca con un'attenzione mirata al corretto

utilizzo delle risorse energetiche e al ricorso intelligente e responsabile alla disinfezione chimica.

PAGINA 028

BARSALT 150

Barsalt uses SMART POWER® tecnologia utilizza tecnologia SMART POWER®, di derivazione digitale, che consente una regolazione ottimale della potenza di polarizzazione degli elettrodi, che hanno inoltre una funzione bipolare programmabile. L'upgrade tecnologico comporta precisioni estreme nel controllo

dei punti di lavoro degli elettrodi, generando un sensibile abbattimento della formazione di residui calcarei ,con riduzione fino al 95% delle attività di pulizia e manutenzione delle celle, garantendo a quest'ultime ed agli elettrodi stessi una vita media maggiore.



PAGINA 040



POMPE DOSAGGIO

Ampia e completa meccaniche per piscine gamma di pompe di pubbliche e private. dosaggio elettroniche e

PAGINA 043

PRODOTTI IN EVIDENZA



BioVITRUM SFERE

Materiale filtrante per la filtrazione dell'acqua costituito da **micro sfere di vetro purissimo, trattate con Nanotecnologie** che riducono oltre il 99% la formazione di batteri e biofilm e la formazione di processi di microcristallizzazione.

BIOVITRUM SFERE permette di ottenere la massima efficienza nel controlavaggio riducendo di oltre il

50% il consumo di acqua e di energia elettrica grazie alla particolare forma delle perle e alla tipologia della superficie.

Particolarmente adatto per piscine pubbliche dove il prodotto è certificato per lavorare a velocità di 50 m³/m²/h e per acqua potabili (in base alle normative).

PAGINA 059

BioVITRUM Ag+

BIOVITRUM Ag+ è un materiale filtrante innovativo per la filtrazione dell'acqua, costituito da particelle di vetro con ricoprimento nanotecnologico all'argento. La presenza di argento nanotech rende il bovitrum battericida e batteriostatico, facilitando i processi tradizionali di disinfezione e impedendo così lo sviluppo di pericolose sacche batteriche e la creazione di biofilm all'interno del filtro.

La qualità di filtrazione di **BIOVITRUM Ag+** è perdurante nel tempo, essendo il ricoprimento in argento fissato permanentemente sulla superficie del media filtrante mediante tecnologia brevettata e inattaccabile dagli agenti chimici presenti nell'acqua. La composizione di **BIOVITRUM Ag+** permette il suo utilizzo per filtrazione di acque di piscina, acque di processo e acque reflue.



PAGINA 054



BioVITRUM Ti

Ricoprimento tecnologico al titanio autopulente e permanente.

Rimane fissato permanentemente sulla superficie del media filtrante ed è inattaccabile dagli agenti chimici presenti nell'acqua.

Sfruttando una reazione fotocatalitica il Titanio rende BioVitrums autopulente, impedendo

l'adesione dello sporco, dei grassi e la formazione di **Biofilm** all'interno del filtro.

Minor frequenza dei controlavaggi e ridotta manutenzione del filtro.

Eccezionale e perdurante efficacia della filtrazione; migliore qualità dell'acqua

PAGINA 057

Indice

Sistemi di controllo e dosaggio, UV e Ozono

Linea DDS	pag 13-26
Linea TELEPOOL	pag 27-34
Strumento RX e pH	pag 35
Pannelli amperometrici	pag 36-37
Pannelli redoximetrici e pH	pag 38
Ozono	pag 39
Barsalt sterilizzatore a sale.....	pag 40
Sterilizzatori a sale SMC.....	pag 41
Serbatoi graduati	pag 42
Pompe dosatrici	pag 43-47
Trattamento UV-C	pag 48-52
BioVitrum.....	pag 53-59
Legionella.....	pag 60-70



Indice Alfabetico

A

Accessori Centraline Colorimetriche	34
Accessori Dosatori	23

B

Bartsalt Salt Steriliser	40
Biochlor	62-66-70
Biosan DL	67
Biozono Ag+ DL	64
Biozono Ag+ DL P	64
Biozono Ag+ ISDV	67-68
BioVitrum	53
BioVitrum Ag+	54
BioVitrum Sfere	59
BioVitrum Ti	57
Bioalpha	62
Biochlor	62-66-70
Biodue	63
Bioergic	69
Bioglyd	63
Bioshield	65
Biotre	69
Biouno	68

C

Cavo schermato DLG	34
Centralina Colorimetrica Telepool LC	33
Centralina Colorimetrica Telepool SE Bromo	30
Centralina Colorimetrica Telepool SE Ossigeno	30
Centralina Colorimetrica Telepool Smart SE	27-28
Compressore 2Hp 100lt	23

D

DDS ECO WASH	16
DDS ECO WASH PLUS	16
DDS Evolution	14
DDS Multiaction	17
DDS Multiaction ECO WASH	18
DDS Multiaction ECO WASH PLUS	18
DDS-3000 ECO	20
DDS-3000 GRANULAR	21
DDS-3000 INDUSTRIAL	22
DDS.G GRANULAR	19
Dosatore DDS ECO WASH	16
Dosatore DDS Evolution	14
Dosatore DDS Multiaction	17
Dosatore DDS Multiaction ECO WASH	18
Dosatore DDS-3000 ECO	20
Dosatore DDS-3000 GRANULAR	21

Dosatore DDS-3000 INDUSTRIAL	22
Dosatore DDS.G GRANULAR	19
Dosatori linea DDS	13
DPD 1 A+B	34
DPD 3 A+B	34

E

Eclipse Series	39
Elettrodo RX	34
Elettrodo pH	34

G

Gruppo regolazione aria	23
-------------------------	----

K

KM - Kit di montaggio Telepool	34
--------------------------------	----

L

LINEA DDS	13
LINEA TELEPOOL-DPD SYSTEM	27
Linea UV Nanotech	48
Legionella	60
Lucas pompa di rilancio	23

M

Modem per Telepool SE	32
Modem Web Server per Telepool SE	32

O

Ozono Eclipse Series	39
----------------------	----

P

Pannelli amperometrici	36-37
Pannello redoximetrico e pH	38
Pompa di rilancio Lucas	23
Pompa dosatrice a Membrata ENG-EM	23-46
Pompa Dosatrice elettromeccanica a membrana ENG EM	46
Pompa elettronica ENG2 O ₂ -CL	44
Pompa elettromagnetica ENG-LI	44
Pompa elettronica ENG2	43
Pompa elettronica ENG2 SP	43
Pompa peristaltica ENG CHRONO	47
Pompa peristaltica ENG OXI	46
Pompa Pneumatica FJ 3/8	23-45
Pompa RT 12 V	45
Pompa RT 230 V	45
Pompa strumento peristaltica ENG P-pH / REDOX	47

R

Reagente DPD 1 A+B	34
Reagente DPD 3 A+B	34
Reagente Start	34
Ricambi dosatori – DDS	24-26

S

Serbatoi Graduati	42
Shuttle Save Energy	25-27-33-34
Sistema Multidosing	23
Soluzione F21	34
Soluzione Tampone Start	34
Soluzione Tampone pH 4	34
Soluzione Tampone pH 7	34
Soluzione Tampone pH 9	34
Soluzione Tampone REDOX	34
Start	34
Sterilizzatore a sale SMC	41
Switch System	34

T

Telepool LC	33
Telepool Remote Control	31
Telepool SE Bromo	30
Telepool SE Ossigeno	30
Telepool Smart SE	27-28

U

UV-C Nanotech	48
---------------	----





LINEA DDS - SISTEMA BREVETTATO (n° B02009A00142)

Sistema di diluizione per Cloro secco e disinfettanti solidi

DDS è un sistema brevettato che nasce inizialmente per la diluizione del Calcio Ipoclorito in pastiglie o briquette, ma poi si estende anche ad altri agenti cloranti e disinfettanti solidi, sia in pastiglie che in granuli.

Ideale per garantire la massima sicurezza (lavorando a pressione atmosferica) e bassa manutenzione grazie alla riduzione di parti elettroniche ed alla completa diluizione dell'agente clorante.

Inoltre mantenendo il carico di pastiglie sempre asciutto, non emana forti e sgradevoli odori di Cloro.

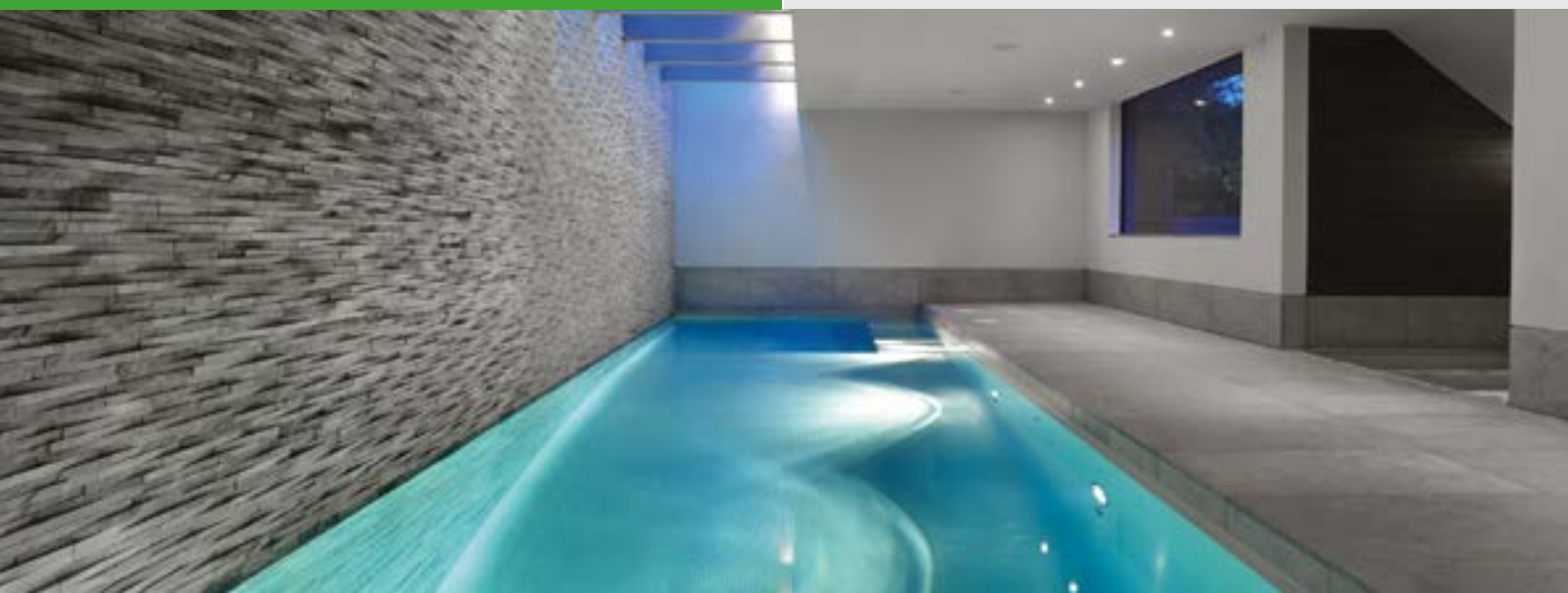
Permette di effettuare senza pericolo ed in modo economico la Clorazione della piscina, dopo che uno strumento di misura, generalmente una centralina di controllo, ne ha rilevato la necessità.

La progettazione del sistema DDS ed i materiali utilizzati permettono una semplice manutenzione senza sforzi.



VANTAGGI

- Non lavora in pressione
- Non emette odori.
- Bassa manutenzione.
- Indistruttibile.
- Facile installazione.
- Basso Costo.
- Operazioni di carico sicure e veloci.





DDS Evolution

CALCIO IPOCLORITO IN PASTIGLIE

Sistema di diluizione e dosaggio per biocidi in pastiglie

Sistema brevettato di diluizione e dosaggio di calcio ipoclorito in pastiglie o briquettes (max 20 gr) con e senza sequestrante.

- Facile installazione ed uso.
- Possibilità di automatizzare i dosaggi abbinando il QTC-Evo (quadro elettrico con timer digitale) oppure automatizzare i dosaggi collegandolo ad una centralina di dosaggio del Cloro.
- Bassa manutenzione vista la mancanza di parti elettriche ed elettroniche.

- Diluizione completa del prodotto.
- Nessun odore.
- Elevata capacità di clorazione oraria.
- Lavora a pressione atmosferica; non necessita di pompa di dosaggio, ma utilizza un sistema venturi.
- La circolazione dell'acqua può essere ottenuta utilizzando un by-pass prima e dopo il filtro o un by-pass dopo il filtro, ovvero usando una pompa di rilancio ausiliaria dove l'impianto lo richiede.



DDS-EVOLUTION

Per piscine con capacità massima di 400 m³
 Capacità del cestello prodotto circa 25 Kg
 Pannello PEV-Evo con flussimetro 30/350 l/h max
 Sistema Venturi Ø 1"
 Dimensioni: H 90 cm x D. 50 cm
 Peso: 10,5 Kg
 Materiale: polietilene.

DDS-EVOLUTION PLUS

Per piscine fino a 1000 m³
 Capacità del cestello prodotto circa 40 Kg
 Pannello PEV-Evo con flussimetro 100/1.000 l/h max
 Sistema Venturi Ø 1" 1/2
 Dimensioni: H 110 cm x D. 50 cm
 Peso: 13 Kg
 Materiale: polietilene

COMPONENTI SISTEMA



OPTIONAL



POMPA DI RILANCIO

DDS EVOLUTION

Apparecchiatura dove avviene la diluizione del prodotto

PANNELLO ELETTROVALVOLA

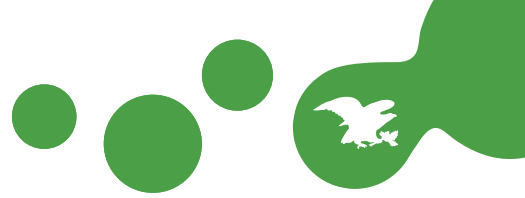
Dispositivo per il controllo del flusso dell'acqua

GRUPPO VENTURI

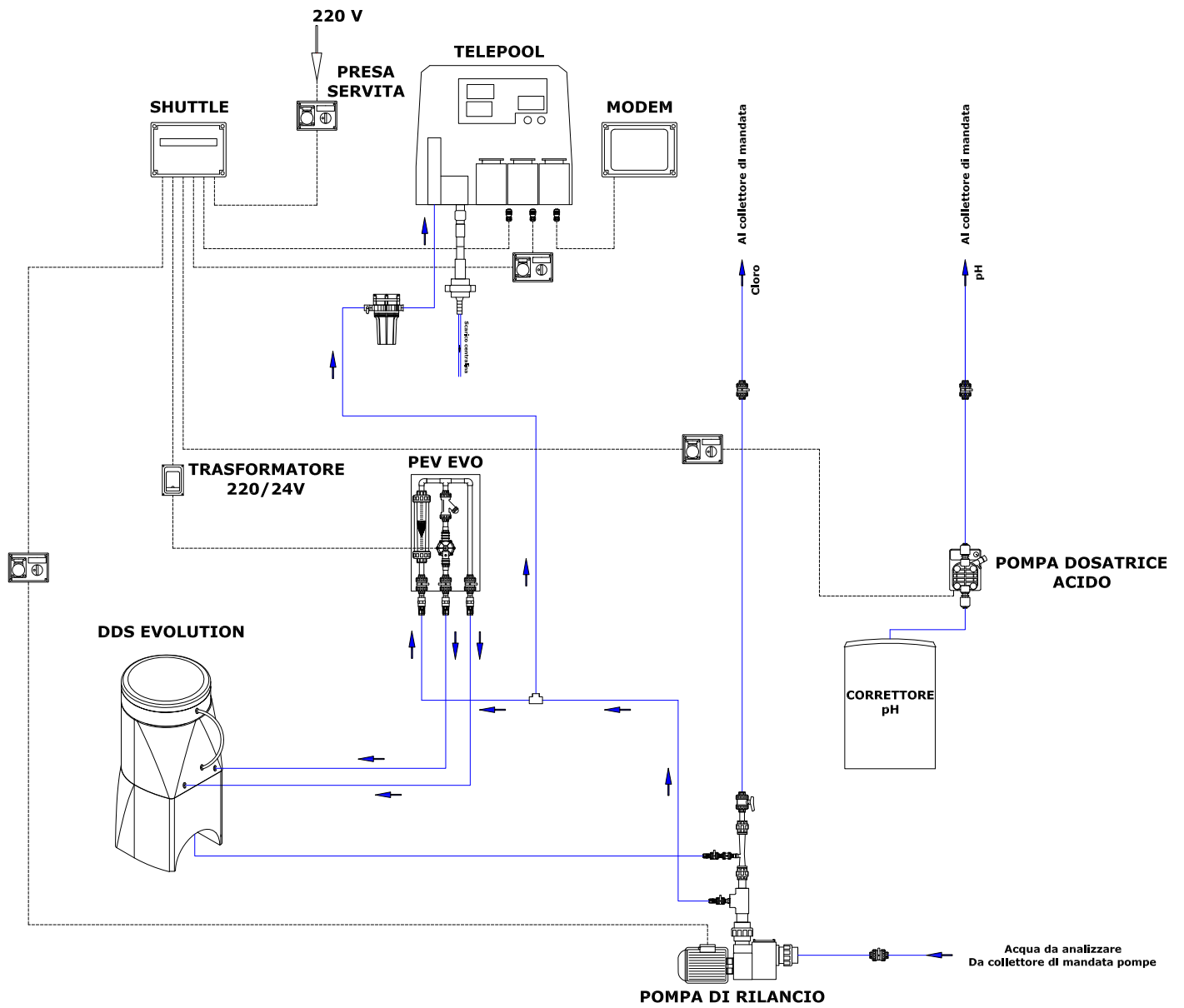
Sistema d'aspirazione idraulico

Codice	Descrizione
120202027	DDS EVOLUTION + PEV 24V + GRUPPO VENTURI (Pompa rilancio esclusa)
120202025	DDS EVOLUTION PLUS + PEV 24V + GRUPPO VENTURI (Pompa rilancio esclusa)
8023406022	POMPA LUCAS 0,5 HP Monofase (pompa di rilancio). (0,33 Kw)
8023406002	POMPA LUCAS 0,75 HP Monofase (pompa di rilancio) (0,55 kw)

A richiesta elettrovalvole a 220 V



SCHEMA D'INSTALLAZIONE



DDS ECO WASH

CALCIO IPOCLORITO IN PASTIGLIE

Sistema di diluizione e dosaggio per biocidi in pastiglie

Il sistema DDS ECO WASH è un sistema di diluizione per Calcio Ipoclorito in pastiglie o briquettes (max 20gr additivato con antiscale).

Ideale per garantire la massima sicurezza (lavorando a pressione atmosferica) e a bassa manutenzione, grazie alla riduzione di tutte le parti elettroniche ed alla completa diluizione dell'agente clorante. Inoltre, mantenendo il carico di pastiglie sempre asciutto, non emana forti e sgradevoli odori di Cloro.

Tale brevetto permette di effettuare senza pericolo ed in modo economico la Clorazione della piscina, dopo che uno strumento di misurazione, generalmente

una centralina di controllo, ne ha rilevato la necessità attivando tramite il relè l'elettrovalvola della doccia superiore DDS ECO WASH consente il lavaggio automatico programmato della camera di soluzione, garantendo prestazioni sempre al Top.

La progettazione del sistema DDS ECO WASH ed i materiali utilizzati di altissima qualità, garantiscono la massima SICUREZZA e permettono una semplice manutenzione senza sforzi.

Tale versione del sistema DDS è consigliata quando risulta difficile l'installazione del sistema venturi e sui piccoli impianti.



DDS ECO WASH

Per piscine pubbliche e private con capacità massima di 2000 m³

Capacità del cestello prodotto circa 25 Kg

Pannello PEV-ECO WASH

Dimensioni: H 90 cm x D. 50 cm

Peso: 13 Kg

Materiale: polietilene e PVC

DDS ECO WASH PLUS

Per piscine pubbliche e private con capacità massima di 2500 m³

Capacità del cestello prodotto circa 40 Kg

Pannello PEV-ECO WASH

Dimensioni: H 110 cm x D. 50 cm

Peso: 15,5 Kg

Materiale: polietilene e PVC.

COMPONENTI SISTEMA



DDS ECO WASH

Apparecchiatura dove avviene la diluizione

PANNELLO PEV-ECO WASH

Dispositivo per il controllo del flusso dell'acqua

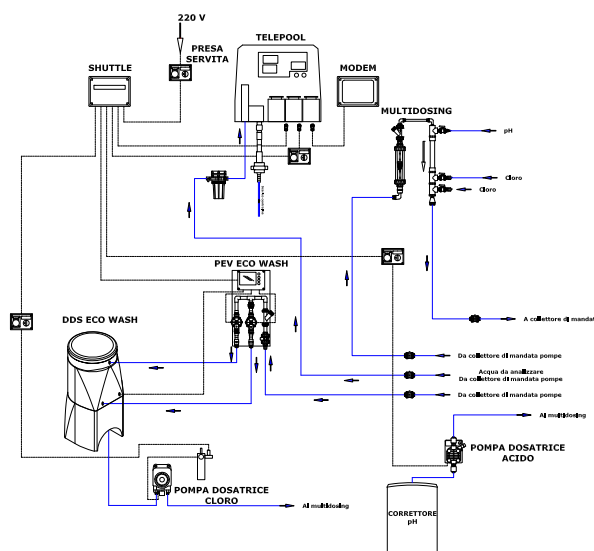
POMPA DOSATRICE A MEMBRANA ENG-EM

Pompa per il dosaggio della soluzione biocida

SMART WASH CONTROLLER

Centralina per la gestione dei livelli e lavaggio automatico DDS ECO WASH

SCHEMA D'INSTALLAZIONE



Codice	Descrizione
120202082	DDS ECO WASH + PEV (Pompa dosatrice esclusa)
120202084	DDS ECO WASH PLUS + PEV (Pompa dosatrice esclusa)
061220066	POMPA DOS. MEMB. 90L/H-5 BAR - ENG-EM



DDS Multiaction

SDIC, TCCA, CALCIO IPOCLORITO, BROMO E OSSIGENO IN PASTIGLIE MASSIMO 20 GR

Sistema di diluizione e dosaggio per biocidi in pastiglie

L'unico sistema per biocidi in pastiglie che lavora a pressione atmosferica.

- Sistema brevettato per la diluizione di TCCA, SDIC, Bromo, Ossigeno in pastiglie. Ideale per pastiglie fino a max 20 gr. L'utilizzo di pastiglie di dimensioni maggiori riduce la capacità massima di clorazione oraria.
- È possibile temporizzare i dosaggi abbinandolo al QTC-Evo (quadro elettrico con timer digitale)

oppure automatizzare i dosaggi collegandolo ad una centralina di controllo del Cloro.

- Nuovo coperchio con chiusura antiodore.
- Non richiede l'utilizzo di pompe di dosaggio.
- Risparmio idrico-energetico d'oltre il 30%.
- Assenza di parti elettroniche ed elettriche soggette ad usura.



DDS-MULTIACTION

Per piscine con capacità massima di 800 m³ *
 Capacità del cestello prodotto circa 25 Kg
 Pannello PEV-1000 con flussimetro 100-1.000 l/h max
 Sistema Venturi Ø 1" 1/2
 Dimensioni: H 110 cm x D. 50 cm
 Peso: 13 Kg
 Materiale: polietilene

* Variabile in funzione del prodotto dosato.

DDS-MULTIACTION PLUS

Per piscine fino a 1500 m³ *
 Capacità del cestello prodotto circa 40 Kg
 Pannello PEV-1000 con flussimetro 100-1.000 l/h max
 Sistema Venturi Ø 1" 1/2
 Dimensioni: H 130 cm x D. 50 cm
 Peso: 15 Kg
 Materiale: polietilene



Coperchio Antiodore

COMPONENTI SISTEMA



DDS MULTIACTION

Apparecchiatura dove avviene la diluizione del prodotto

PANNELLO ELETTROVALVOLA

Dispositivo per il controllo del flusso dell'acqua

GRUPPO VENTURI

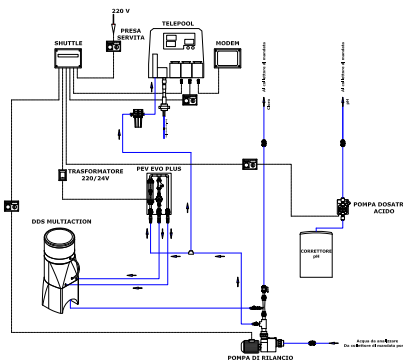
Sistema d'aspirazione idraulico

OPTIONAL



POMPA DI RILANCIO

SCHEMA D'INSTALLAZIONE



Capacità massima di diluizione del biocida

Prodotto	Pezzatura	DDS-MA	DDS-MA Plus
Acido Tricloroisocianurico	Pastiglie da 20 gr	0,6 kg/ora	1 Kg/ora
Dicloro isocianurato sodico	Pastiglie da 20 gr	4 kg/ora	6 Kg/ora
Bromo	Pastiglie da 20 gr	0,2 kg/ora	0,4 Kg/ora
Ossigeno	Pastiglie da 20 gr	4 kg/ora	6 Kg/ora

Codice	Descrizione
120202036	DDS MULTIACTION + PEV24V+GRUPPO VENTURI (Pompa rilancio esclusa)
120202038	DDS MULTIACTION PLUS+PEV24V+GRUPP.VENTUR (Pompa rilancio esclusa)
8023406022	POMPA LUCAS 0,5 HP Monofase (pompa di rilancio). (0,33 Kw)
8023406002	POMPA LUCAS 0,75 HP Monofase (pompa di rilancio) (0,55 kw)



DDS Multiaction ECO WASH

SDIC, TCCA, CALCIO IPOCLORITO, BROMO E OSSIGENO IN PASTIGLIE MASSIMO 20 GR

Sistema di diluizione e dosaggio per biocidi in pastiglie

L'unico sistema per biocidi in pastiglie che lavora a pressione atmosferica.

- Sistema brevettato per la diluizione di TCCA, SDIC, Bromo, Ossigeno in pastiglie (max 20gr).
- È possibile temporizzare i dosaggi abbinandolo al QTC-Evo (quadro elettrico con timer digitale) oppure automatizzare i dosaggi collegandolo ad una centralina di controllo del Cloro.
- Nuovo coperchio con chiusura antiodore.

- Risparmio idrico-energetico d'oltre il 30%.

DDS ECO WASH consente il lavaggio automatico programmato della camera di dissoluzione, garantendo prestazioni sempre al top.

La progettazione del sistema DDS ECO WASH ed i materiali utilizzati di altissima qualità, garantiscono la massima SICUREZZA e permettono una semplice manutenzione senza sforzi.



DDS-MULTIACTION

Per piscine con capacità massima di 800 m³ *
 Capacità del cestello prodotto circa 25 Kg
 Pannello PEV-ECO WASH
 Dimensioni: H 110 cm x D. 50 cm
 Peso: 13 Kg
 Materiale: polietilene

DDS-MULTIACTION PLUS

Per piscine fino a 1500 m³ *
 Capacità del cestello prodotto circa 40 Kg
 Pannello PEV-ECO WASH
 Dimensioni: H 130 cm x D. 50 cm
 Peso: 15 Kg
 Materiale: polietilene



Coperchio Antiodore

* Variabile in funzione del prodotto dosato.

COMPONENTI SISTEMA



DDS MULTIACTION

Apparecchiatura dove avviene la diluizione del prodotto

PANNELLO PEV-ECO WASH

Dispositivo per il controllo del flusso dell'acqua

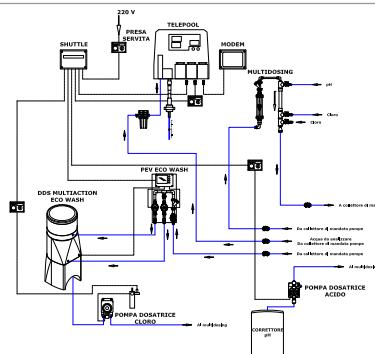
POMPA DOSATRICE A MEMBRANA ENG-EM

Pompa per il dosaggio della soluzione biocida

SMART WASH CONTROLLER

Centralina per la gestione dei livelli e lavaggio automatico DDS ECO WASH

SCHEDA D'INSTALLAZIONE



Capacità massima di diluizione del biocida

Prodotto	Pezzatura	DDS-MA	DDS-MA Plus
Acido Tricloroisocianurico	Pastiglie da 20 gr	0,6 kg/ora	1 Kg/ora
Dicloro isocianurato sodico	Pastiglie da 20 gr	4 kg/ora	6 Kg/ora
Bromo	Pastiglie da 20 gr	0,2 kg/ora	0,4 Kg/ora
Ossigeno	Pastiglie da 20 gr	4 kg/ora	6 Kg/ora

Codice	Descrizione
120202090	DDS MULTIACTION ECO WASH + PEV (Pompa dosatrice esclusa)
120202092	DDS MULTIACTION ECO WASH PLUS + PEV (Pompa dosatrice esclusa)
061220066	POMPA DOS. MEMB. 90L/H-5 BAR - ENG-EM

DDS.G GRANULAR

SDIC E CALCIO IPOCLORITO GRANULARE

Sistema di diluizione e dosaggio per biocidi in granuli

Sistema di diluizione e dosaggio per biocidi granulari ad alta solubilità: SDIC (Dicloro) e Calcio Ipoclorito.

- È possibile automatizzare i dosaggi abbinandolo al QTC-Evo (quadro elettrico con timer digitale) ma è in grado di lavorare anche con centraline pre-esistenti.
- Non richiede l'utilizzo di pompe di dosaggio.
- Non richiede pannello

- elettrovalvola.
- Risparmio idrico-energetico di oltre il 30%.
- Nuovo coperchio con chiusura antiodore.
- Non necessita di riscaldatore.
- Evita che il prodotto si "impacchi".
- Lavora a pressione atmosferica.
- Assenza di parti elettroniche ed elettriche soggette ad usura.



DDS.G GRANULAR

Per piscine con capacità massima di 2000 m³ e per impianti trattamento acqua
Capacità del cestello prodotto circa 25 Kg
Motore elettrico a 12 V.
Blocco di sicurezza in fase di carico

Dosaggio da 0 a 180 gr max
Sistema Venturi Ø 1 " 1/2
Dimensioni: H 120 cm x D. 50 cm
Peso: 13 Kg
Materiale: polietilene

COMPONENTI SISTEMA



DDS.G GRANULAR

Apparecchiatura dove avviene la diluizione del prodotto

GRUPPO VENTURI

Sistema d'aspirazione idraulico

SCU - SECURITY CONTROL UNIT

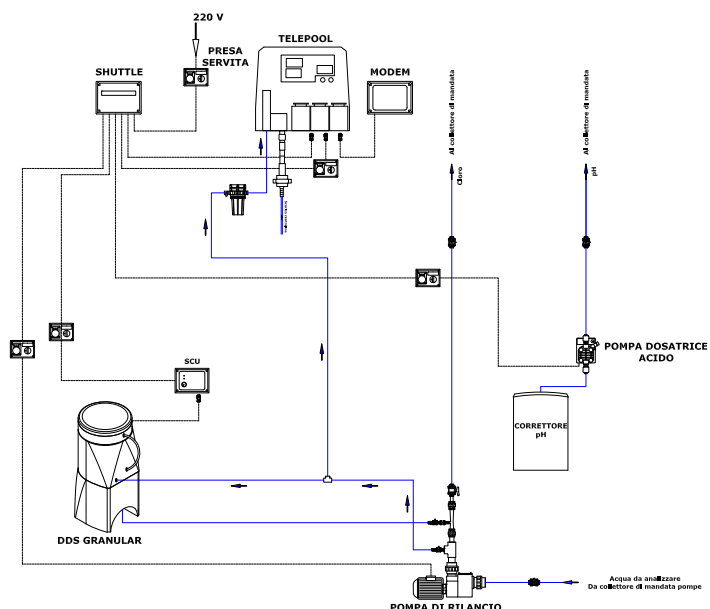
Sistema di regolazione della velocità di dosaggio con sistema integrato di sicurezza elettromeccanico sul coperchio

OPTIONAL



POMPA DI RILANCIO

SCHEDA D'INSTALLAZIONE



Codice	Descrizione
120202044	DDS.G - GRANULAR/POLVERE + GRUPPO VENTURI + SECURITY CONTROL UNIT
8023406002	POMPA LUCAS 0,75 HP Monofase (pompa di rilancio) (0,55 kw)



DDS - 3000 ECO

CALCIO IPOCLORITO IN PASTIGLIE

Sistema di diluizione e dosaggio per biocidi in pastiglie

Sistema brevettato per la diluizione e il dosaggio di Calcio Ipoclorito in pastiglie.

- Lavora a pressione ambiente.
- Sensore di livello a galleggiante.
- È possibile gestire fino a 4 vasche contemporaneamente utilizzando un solo DDS 3000 e due DSC in serie.
- DSC controlla 2 vasche e gestisce il dosaggio e la preparazione della soluzione clorata.
- Capacità del cestello del prodotto oltre 50 Kg.
- Dimensioni: altezza massima 140 cm, diametro massimo 110 cm.
- Peso: circa 20 Kg.



DDS 3000 ECO

Capacità di cestello del prodotto oltre 50 Kg

Dimensioni: altezza massima 140 cm,
diametro massimo 110 cm

Peso: circa 20 Kg

COMPONENTI SISTEMA



DDS 3000 ECO

Apparecchiatura dove avviene la diluizione del prodotto. Si compone di: cisterna, cestello per il prodotto, agitatore, sensore a ultrasuoni, uscite per la soluzione clorata e scarico.



PANNELLO ELETTROVALVOLA PEV 3000 ECO

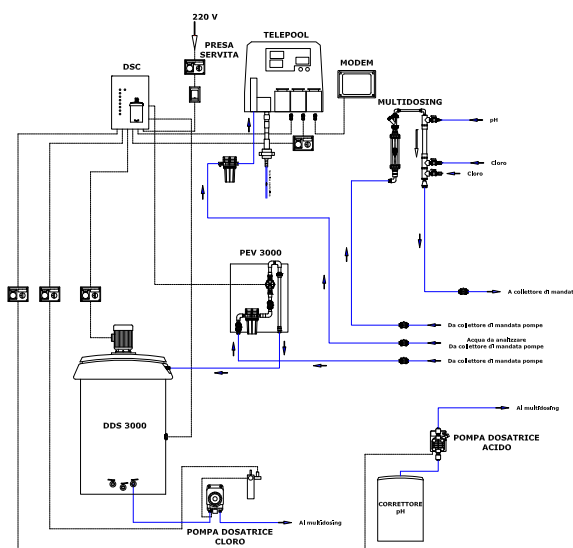
Dispositivo per il controllo del flusso dell'acqua. Viene attivata quando il sensore ad ultrasuoni determina l'assenza di soluzione clorata.



DSC NEW

Double Station Controller. Centralina elettronica in grado di gestire fino a due vasche contemporaneamente. Sovrintende alla preparazione delle soluzioni ed il dosaggio delle stesse.

SCHEMA D'INSTALLAZIONE



Codice	Descrizione
120202058	DDS 3000 - 500 LT -ECO +DSC+PEV 3000-24V



DDS - 3000 GRANULAR

SDIC E CALCIO IPOCLORIO GRANULARE

Sistema di diluizione e dosaggio per biocidi in granuli

Sistema di diluizione e dosaggio per biocidi granulari ad alta solubilità: SDIC (Dicloro) e Calcio Ipoclorito.

- Lavora a pressione atmosferica
- Sensore di livello a galleggiante
- È possibile gestire fino a 4 vasche contemporaneamente utilizzando un solo DDS 3000 Granular e due DSC in serie
- DSC controlla 2 vasche e gestisce il dosaggio e la preparazione della soluzione clorata
- Capacità della tramoggia di carico circa 25 kg
- Nuovo coperchio con chiusura antidore
- Evita impaccamento del prodotto
- Dimensioni: altezza massima 125 cm, diametro massimo 110 cm
- Peso 25 kg circa



NEW!



DDS 3000 GRANULAR

Capacità tramoggia di carico circa 25 kg

Motore elettrico a 12 V

Blocco di sicurezza in fase di carico

Dimensioni: H 125 cm (h massima compresa tramoggia verde) x D 110 cm

Peso 25 kg circa

COMPONENTI SISTEMA



DDS 3000 GRANULAR

Apparecchiatura dove avviene la preparazione e la diluizione della soluzione clorata.

Si compone di: cisterna, tramoggia di carico prodotto, agitatore, galleggiante, uscite per la soluzione clorata e scarico.



PANNELLO ELETTROVALVOLA PEV 3000

Dispositivo per il controllo del flusso di acqua. Viene attivato quando il galleggiante per il controllo livello rileva l'assenza di soluzione clorata.



DSC NEW

Centralina elettronica in grado di gestire fino a due vasche contemporaneamente. Sovrintende alla preparazione delle soluzioni ed al loro dosaggio.

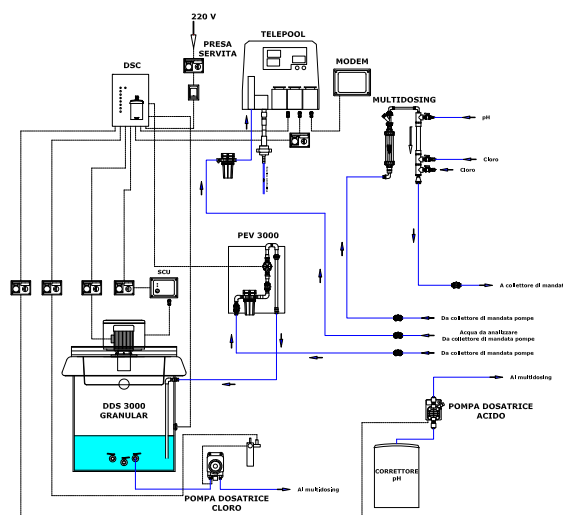


SCU - SECURITY CONTROL UNIT

Security Control Unit

Dispositivo per il dosaggio del prodotto granulare all'interno del DDS.

SCHEMA D'INSTALLAZIONE



Codice	Descrizione
120202098	DDS 3000 GRANULAR + PEV 3000 + SCU



DDS - 3000 INDUSTRIAL

SDIC, TCCA E CALCIO IPOCLORITO IN PASTIGLIE

Sistema per la diluizione di Calcio Ipoclorito - Dicloro isocianurato di Na, Acido Tricloro Isocianurico pastiglie da 7, 10, 20, 100, 200 gr

Sistema brevettato per la diluizione e il dosaggio di Calcio Ipoclorito in pastiglie.
Modello speciale per l'ottenimento di soluzioni clorate fortemente diluite.

- Lavora a pressione ambiente.
- Sensore di livello a galleggiante.
- È possibile gestire fino a 4 vasche contemporaneamente utilizzando un solo DDS 3000
- INDUSTRIAL e due DSC in serie.
- DSC controlla 2 vasche e gestisce il dosaggio e la preparazione della soluzione clorata.
- Capacità del cestello del prodotto oltre 50 Kg.
- Dimensioni: altezza massima 140 cm, diametro massimo 110 cm.
- Peso: circa 20 Kg.



DDS 3000 INDUSTRIAL

Capacità di cestello del prodotto oltre 50 Kg

Dimensioni: altezza massima 140 cm,
diametro massimo 110 cm

Peso: circa 20 Kg

COMPONENTI SISTEMA



DDS 3000 INDUSTRIAL

Apparecchiatura dove avviene la diluizione del prodotto. Si compone di: cisterna, cestello per il prodotto, agitatore, sensore a ultrasuoni, uscite per la soluzione clorata e scarico.



PANNELLO ELETTROVALVOLA PEV 3000 INDUSTRIAL

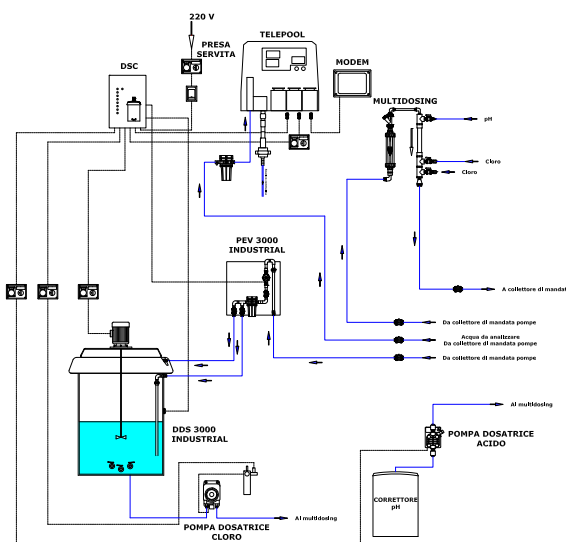
Dispositivo per il controllo del flusso dell'acqua. Viene attivata quando il sensore ad ultrasuoni determina l'assenza di soluzione clorata.



DSC NEW

Double Station Controller. Centralina elettronica in grado di gestire fino a due vasche contemporaneamente. Sovrintende alla preparazione delle soluzioni ed il dosaggio delle stesse.

SCHEMA D'INSTALLAZIONE



Codice	Descrizione
120202059	DDS 3000 INDUSTRIAL +DSC+PEV 3000-24V



ACCESSORI DOSATORI



Pompa Pneumatica FJ 3/8 300 Lt/h



Gruppo regolazione aria



Pompa DOSATRICE A MEMBRANA ENG-EM



COMPRESSORI 2Hp 100LT







Pompa LUCAS



Sistema Multidosing

Codice	Descrizione
105002008	COMPRESSORE 2 Hp 100 LT
061499122	GRUPPO REGOLAZIONE ARIA
061402003	POMPA PNEUMATICA FJ 3/8
061220066	POMPA DOS. MEMB. 90L/H-5 BAR - ENG-EM
120499130	SISTEMA MULTIDOSING
8023406022	POMPA LUCAS 0,5 HP Monofase (pompa di rilancio). (0,33 Kw)
8023406002	POMPA LUCAS 0,75 HP Monofase (pompa di rilancio) (0,55 kw)



CODICE	DESCRIZIONE	MODELLO DDS	IMMAGINE
120299108	SENSORE DI LIVELLO GL1 X DDS EVO	DDS EVOLUTION DDS EVOLUTION PLUS	
120299110	SENSORE DI LIVELLO GL2 X DDS EVO	DDS EVOLUTION DDS EVOLUTION PLUS	
120299126	GALLEGGIANTE DI LIVELLO GL3-DDS ECO WASH	DDS ECOWASH	
120299017	SENSORE DI LIVELLO GL1-ECO	DDS ECOWASH	
120299019	SENSORE DI LIVELLO GL ECO 3000	DDS 3000 INDUSTRIAL DDS 3000 DDS GRANULAR DDS MULTIAC. ECOWASH	
120299114	SENSORE DI LIVELLO GM1 X DDS MULTIACTION	DDS MULTIACTION DDS MULTIAC. ECOWASH	
120299116	SENSORE DI LIVELLO GM2 x DDS MULTIACTION	DDS MULTIACTION	
166402002	ELETTRIVALVOLA 24 V AC PER TUTTI I PEV	TUTTI I PEV - NO DDS GRANULAR	
260299352	CARTUCCIA LAVABILE PER FILTRO CENTRALINA	DDS 3000 GRANULAR DDS 3000 INDUSTRIAL DDS 3000	
042402004	FILTRO 1/2" - 5"v per lambitori	DDS 3000 GRANULAR DDS 3000 INDUSTRIAL DDS 3000	
120299105	GRUPPO VENTURI 1" PER DDS EVO	DDS MULTIACTION DDS EVOLUTION	
120299103	GRUPPO VENTURI 1" 1/2 PER DDS EVO PLUS DDS MULTIACTION E DDS GRANULAR	DDS GRANULAR DDS MULTIACTION PLUS DDS EVOLUTION PLUS	
140499046	FLUSSIMETRO 100/1000 LT/H X DDS EVO PLUS E MULTIACTION	DDS MULTIACTION PLUS DDS EVOLUTION PLUS	
140499042	FLUSSIMETRO 30/350 LT/H X DDS EVOLUTION	DDS MULTIACTION DDS EVOLUTION	



CODICE	DESCRIZIONE	MODELLO DDS	IMMAGINE
164802010	FILTRO ANTI. IMPURITÀ DDS EVOLUTION/MULTIACTION/ ECO WASH	DDS MULTIAC. ECOWASH DDS MULTIACTION - DDS MULTIACTION PLUS DDS ECOWASH - DDS EVOLUTION DDS EVOLUTION PLUS	
240299259	SHUTTLE SAVE ENERGY	DSS GRANULAR - DDS MULTIAC. ECOWASH DDS MULTIACTION DDS MULTIACTION PLUS DDS ECOWASH - DDS EVOLUTION DDS EVOLUTION PLUS	
120204008	PROLUNGA PER DDS EVOLUTION PLUS	DDS MULTIACTION PLUS DDS EVOLUTION PLUS	
120204006	CESTELLO PER DDS EVOLUTION/MULTIACTION/ ECO WASH	DDS MULTIAC. ECOWASH DDS MULTIACTION DDS MULTIACTION PLUS DDS ECOWASH - DDS EVOLUTION DDS EVOLUTION PLUS	
120299080	CESTELLO PER DDS 3000 - 500 LT	DDS ECOWASH	
140204009	AGITATORE PER DDS 3000 - 500 LT	DDS 3000 GRANULAR DDS 3000 INDUSTRIAL DDS 3000	
120299150	SCU - SECURITY CONTROL UNIT X DDS.G	DDS 3000 GRANULAR DDS GRANULAR	
120202063	SMART ECO WASH CONTROLLER	DDS MULTIAC. ECOWASH DDS MULTIACTION	
240299241	DSC NEW - DOUBLE STATION CONTROLLER ECO	DDS 3000 GRANULAR DDS 3000 INDUSTRIAL DDS 3000	
120299138	DOCGETTA COMPLETA X DDS EVOLUTION	DDS ECOWASH DDS EVOLUTION DDS EVOLUTION PLUS	
120299085	DOCGETTA COMPLETA DDS 3000	DDS 3000 INDUSTRIAL DDS 3000	
120299132	DIFFUSORE SPRAY NOOZE	DDS MULTIAC. ECOWASH DDS MULTIACTION DDS MULTIACTION PLUS	
120299130	DIFFUSORE DOCGETTA	DDS MULTIAC. ECOWASH DDS MULTIACTION DDS MULTIACTION PLUS	

CODICE	DESCRIZIONE	MODELLO DDS	IMMAGINE
120299134	PROLUNGHE PER DIFFUSORE	DDS MULTIACTION PLUS	
120299075	COPERCHIO PER DDS 3000 - COL. BIANCO	DDS MULTIAC. ECOWASH DDS MULTIACTION PLUS DDS EVOLUTION PLUS	
120204011	COPERCHIOXDDS EVOLUTION/ MULTIACT.-NEUTRO	DDS MULTIACTION DDS EVOLUTION	
120204018	BASCULANTE+CONTRAPPESO XDDS MULTIACTION	DDS MULTIAC. ECOWASH DDS MULTIACTION DDS MULTIACTION PLUS	
120204017	CERNIERA SH-6 PER DDS	DDS 3000 GRANULAR - DSS GRANULAR DDS MULTIAC. ECOWASH DDS MULTIACTION - DDS MULTIACTION PLUS DDS ECOWASH - DDS EVOLUTION DDS EVOLUTION PLUS	
120299178	SPAZZOLA SETOLE DRITE X DDS G	DDS 3000 GRANULAR DDS GRANULAR	
120299197	RULLO D. 45.5 A 3 SETTORI X DDS. G	DDS 3000 GRANULAR DDS GRANULAR	
120204024	TRAMOGGIA COMPLETA PER DDS GRANULARE	DDS 3000 GRANULAR DDS GRANULAR	
165620008	TUBO CRISTAL 8 X 12	DSS GRANULAR - DDS MULTIAC. ECOWASH DDS MULTIACTION - DDS MULTIACTION PLUS DDS ECOWASH - DDS EVOLUTION DDS EVOLUTION PLUS	
180602108	BOBINA X ELETTROVALVOLA 220V.	DDS MULTIACTION DDS MULTIACTION PLUS DDS EVOLUTION - DDS EVOLUTION PLUS	
120299252	KIT POMPA RILANCIO 0.37 KW - VENTURI 1"	DDS MULTIACTION DDS EVOLUTION	
120299250	KIT POMPA RILANCIO 0.5KW - VENTURI 1"1/2	DDS GRANULAR DDS MULTIACTION PLUS DDS EVOLUTION PLUS	
060499186	RACCORDO + GHIERA GP-1/2"- 8X12	DDS MULTIAC. ECOWASH DDS MULTIACTION - DDS MULTIACTION PLUS DDS ECOWASH DDS EVOLUTION - DDS EVOLUTION PLUS	



LINEA TELEPOOL-DPD SYSTEM

Centralina colorimetrica e multiparametro

(pH - cloro libero - cloro combinato - conducibilità - redox e temperatura)

Qualità, sicurezza e ambiente non sono mai stati così vicini.

La centralina colorimetrica basa il controllo del cloro con il sistema colorimetrico con il DPD, il che permette di ottenere la massima sicurezza del controllo del Cloro (sensibilità 0,1 ppm) e la differenziazione tra cloro libero e cloro combinato.

La Centralina Colorimetrica **Telepool Smart Save Energy** coniuga i vantaggi di un controllo continuo - in regime di massima sicurezza - dei parametri chimico fisici dell'acqua di vasca con un'attenzione mirata al corretto utilizzo delle risorse energetiche e al ricorso intelligente e responsabile alla disinfezione chimica.

Telepool Smart Save Energy è l'innovativo modello di punta della Linea Telepool: garantisce la massima qualità dell'acqua abbinando il controllo modulare dei sistemi di ricircolo e producendo sensibili risparmi energetici;

dispone di un display LCD maggiorato con tecnologia "touch screen" e gestione delle pagine interattive in forma intuitiva e semplificata: consente di navigare rapidamente nel Menu e accedere alle pagine desiderate evitando tortuosi ed inutili percorsi.

Telepool Smart Save Energy è il risultato di trent'anni di esperienza e di investimenti nel campo della ricerca: è una centralina di controllo e dosaggio multi-parametrico che garantisce sicurezza ed affidabilità - con elevate performance - a costi competitivi ed un rapporto qualità/prezzo inarrivabile.

Telepool Smart Save Energy rappresenta ed incarna una nuova filosofia del Trattamento Acqua, dove si congiungono il **rispetto per l'ambiente, l'igiene e la sicurezza**.

L'innovazione tecnologica si basa principalmente su un algoritmo elaborato dal Settore Ricerca e Sviluppo di Barchemicals Group.



COMPONENTI SISTEMA

TELEPOOL SMART SAVE ENERGY

SHUTTLE SAVE ENERGY

Dispositivo abbinato alla centralina Telepool per esportare all'esterno della stessa i collegamenti con i relè di potenza.



KM - KIT DI MONTAGGIO

Tutto il necessario per la corretta installazione della centralina.



Telepool Smart Save Energy, tramite la misurazione continua dei parametri caratteristici dell'acqua, oltre a comandare i relativi sistemi di dosaggio, riesce, attraverso l'algoritmo sviluppato, a gestire il funzionamento (accensione/spengimento; oppure, in caso di installazione presente di inverter, rallentamento dei motori) di alcune delle pompe di ricircolo della piscina, garantendo un risparmio energetico sui consumi delle pompe e nel contempo il mantenimento di un'ottima qualità dell'acqua.

Il controllo continuo dei parametri dell'acqua e il conseguente comando automatico di dosaggio dei prodotti chimici consente, oltre a rispondere alla Normativa per gli impianti pubblici, di effettuare dosaggi regolari per una buona qualità dell'acqua e un'ottimizzazione sul consumo dei prodotti chimici.

Telepool Smart Save Energy, attraverso la funzione di risparmio energetico sulle pompe di ricircolo, consente risparmi medi di energia elettrica compresi tra il 25% ed

il 30%, con punte in strutture particolari – di recente costruzione e/o bassa frequenza – superiori al 40%: risultati ottenuti garantendo e mantenendo la qualità ottimale dei parametri chimico fisici dell'acqua.

Telepool Smart Save Energy pensa anche al risparmio dell'acqua: recupera infatti tutta l'acqua di controllo, riducendo il consumo ai soli pochi litri al giorno necessari per le operazioni di lavaggio delle celle di misura colorimetrica.

Telepool Smart Save Energy è facilmente ed intuitivamente programmabile; consente di introdurre allarmi personalizzati, sulla base dei limiti e valori di riferimento ottimali o di Legge; permette la misurazione e conservazione dei dati su schermo grafico; gestisce l'invio di sms sugli allarmi e la possibilità, anche da remoto, di impostare le modalità di allarme.

È disponibile in 5 lingue: Italiano, Inglese, Francese, Spagnolo e Russo.



Dimensioni: 700x650x300 mm
Peso: 10 kg

Codice	Descrizione
260210040	TELEPOOL SMART SE SYSTEM + KM* + SHUTTLE
260218002	TELEPOOL SMART - SAVE ENERGY
240299259	SHUTTLE SAVE ENERGY
120299090	SWITCH SYSTEM

* KM : Kit di montaggio



CARATTERISTICHE SOFTWARE

CLORO LIBERO E COMBINATO

Principio di misura: Fotometrico Monoraggio
 Picco d'assorbimento: 515nm
 Metodica impiegata: Colorimetrica a DPD
 Proiettore: Led a banda stretta
 Sensore: Fotosensore al silicio
 Range di misura: 00.00 – 5.00 ppm Cloro libero
 Risoluzione: +/- 0.01 ppm Cloro libero
 Precisione: +/- 2% F.s.
 Ripetibilità: 98%
 Set-Point: Nr. 3 con uscite a Relè

Precisione: ± 0.2% F.s.
 Ripetibilità: 98%
 Impedenza d'ingresso: > 10 GOhm
 Polarizzazione: < 1 pA
 Set-Point: Nr. 2 Logici

PH

Principio di misura: Potenziometrico
 Range di misura: 00.00 ÷ 14.00 pH
 Risoluzione: ± 0.01 pH
 Precisione: ± 0.2% F.s.
 Ripetibilità: 98%
 Impedenza d'ingresso: > 10 GOhm
 Polarizzazione: < 1 pA
 Set-Point: Nr. 1 con uscita a Relè

CONDUCIBILITA'

Principio di Misura: Conducimetrico
 Sensore: Sonda con elettrodi Inox
 Range di Misura: 0 – 2000 µS
 Risoluzione: 1 µS
 Precisione: ± 2% F.s.
 Ripetibilità: 98%
 Compensazione temperatura: Automatica

REDOX

Principio di Misura: Potenziometrico
 Range di Misura: ± 1000 m
 Risoluzione: ± 1 mV

TEMPERATURA

Principio di Misura: Termoresistenza
 Sensore: Sonda NTC 100K@ 25
 Range di Misura: 0.0 – 50.0 °C
 Risoluzione: ± 0.1 °C
 Precisione: ± 2% F.s.
 Ripetibilità: 98%

CARATTERISTICHE HARDWARE

Cella di misura: Open Light in plexiglas protezione IP67
 Elettrovalvola di lavaggio: A membrana di separazione antiacido
 Display: LCD 128 x 240 pixel retroilluminato
 Tastiera: Nr. 6 tasti funzione a membrana
 CPU: Processore 8 bit 8Mhz - 128KB Flash – 8KB Ram – 8KB EEprom
 Memoria archivio: Flash 512KB seriale
 Datario: Clock Calendar con Batteria di Backup.
 Frequenza di clock: da 32,768 Khz
 Interfaccia seriale: RS485 Separata galvanicamente
 Relè di Dosaggio: Nr. 2 per misura Cloro Libero
 Nr. 1 ON/OFF per misura Cloro Libero
 Nr. 1 per misura pH

Relè di allarme: Nr. 1 In Scambio
 Abilitazione Dosaggi: Nr. 1 Ingresso Digitale Attivo
 Connessioni: Connettori Rapidi Multipolari con protezione IP67
 Nr.1 – 3+PE Maschio Alimentazione
 Nr.1 – 6+PE Maschio Uscite Relè
 Nr.1 – 6+PE Femmina Ingresso Digitale + Seriale Host
 Alimentazione: 85-265Vac 50/60 Hz
 Assorbimento: Max 15 VA
 Grado di protezione: IP65



GAMMA TELEPOOL SE

Pannello di controllo Colorimetrico

La Centraline Colorimetriche Telepool Save Energy BIOCIDE consentono la misurazione di biocidi alternativi al Cloro quali:

- **BROMO**
- **OSSIGENO**

Garantiscono eguali prestazioni e caratteristiche di Telepool Smart Save Energy, debitamente configurate in funzione delle differenti peculiarità dei biocidi alternativi

TELEPOOL SAVE ENERGY BROMO

Versione per la misura di:

Bromo totale, pH, Redox, Conducibilità, Temperatura.

TELEPOOL SAVE ENERGY OSSIGENO

Versione per la misura di:

Ossigeno disciolto, pH, Redox, Conducibilità, Temperatura.

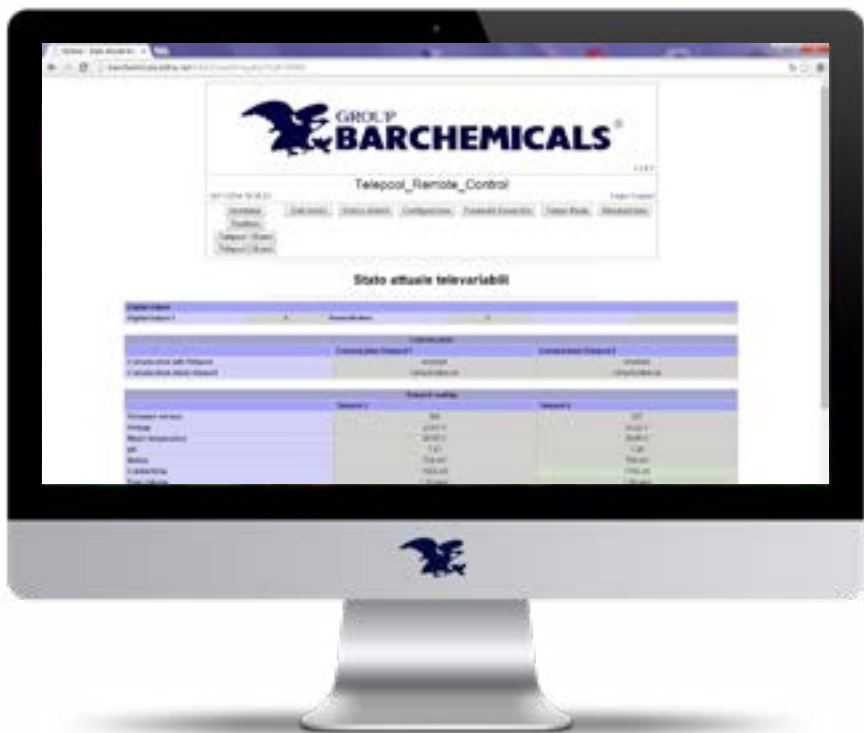


Codice	Descrizione
260210042	TELEPOOL SE BROMO + KM + SHUTTLE
260210044	TELEPOOL SE OSSIGENO + KM + SHUTTLE
240299259	SHUTTLE SAVE ENERGY
120299090	SWITCH SYSTEM



TELEPOOL REMOTE CONTROL

Il sistema consente il collegamento diretto attraverso un modem dedicato per la verifica dei parametri e l'eventuale modifica delle impostazioni sulla Telepool Smart Save Energy.



Visione in tempo reale dei dati letti dalla centralina in forma tabellare. La pagina si aggiorna in automatico.



Il sistema consente la visualizzazione in forma grafica dei dati storicizzati. Il parametro del timing può essere variato.



MODEM PER TELEPOOL SAVE ENERGY



Controllo in remoto dei parametri attraverso "App" Barchemicals
Consente verifica dei parametri ma non interventi in modifica.

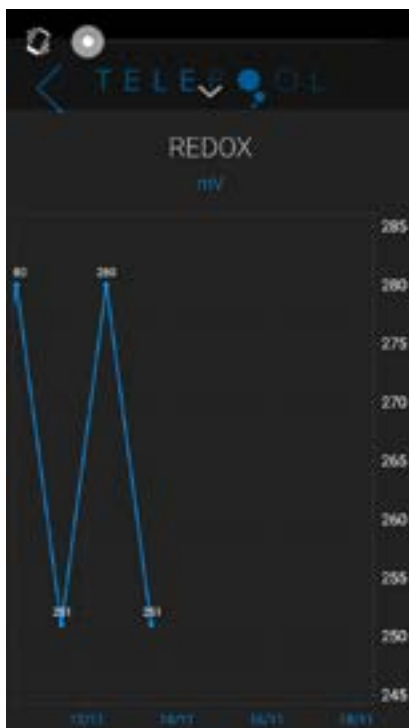
App disponibile per smartphone, phablet e tablet con sistema operativo Android.

Consente il controllo remoto di Telepool Smart Save Energy tramite l'invio e la ricezione automatizzata di SMS, gestiti internamente dall'App.

Gestisce sia il singolo impianto che il multi impianto controllando più piscine contemporaneamente (può gestire fino a due centraline).

Permette la ricezione schedulata dei dati delle centraline e la notifica push dei dati attuali, nonché la visualizzazione e segnalazione degli allarmi.

Visualizzazione grafica dettagliata dei valori dell'ultimo periodo.
Attualmente disponibile in lingua italiana ed inglese.



TELEPOOL

Nome: Sample 0

DESCRIZIONE: Sample Location

NUMERO TELEFONICO CENTRALINA: +0000000

UNIT ID: 12340

EMAIL: test@test.com

Salva / Elimina

Codice	Descrizione
0123055198	MODEM SMS per Telepool
0123055163	MODEM WEB SERVER PER TELEPOOL SMART SE SYSTEM (cod 260210040)



TELEPOOL LC

Pannello di controllo Colorimetrico

Centralina colorimetrica "basic" per il controllo dei parametri chimici e chimico fisici dell'acqua di piscina:

>> **Cloro Libero – 2 set points di clorazione**

>> **pH – 1 set point**

>> **Temperatura**

- Comanda i sistemi di dosaggio collegati per mantenere costanti i valori di Cloro e pH
- Dosaggio proporzionale e ON/OFF
- Lingue disponibili: Italiano, Inglese, Francese e Spagnolo (altre lingue disponibili su richiesta).



COMPONENTI SISTEMA

CARATTERISTICHE SOFTWARE

TELEPOOL LC SHUTTLE SYSTEM

SHUTTLE SAVE ENERGY

Dispositivo abbinato alla centralina Telepool per esportare all'esterno della stessa i collegamenti con i relè di potenza.



KIT MONTAGGIO



Dimensioni: 700x650x300 mm
Peso: 7,5 kg

CLORO LIBERO

Principio di misura:	Fotometrico Monoraggio
Picco d'assorbimento:	515nm
Metodica impiegata:	Colorimetrica a DPD
Proiettore:	Led a banda stretta
Sensore:	Fotosensore al silicio
Range di misura:	00.00 – 5.00 ppm Cloro libero
Risoluzione:	+/- 0.01 ppm Cloro libero
Precisione:	+/- 2% F.s.
Ripetibilità:	98%
Set-Point :	Nr. 3 con uscite a Relè

pH

Principio di misura:	Potenziometrico
Range di misura:	00.00 ÷ 14.00 pH
Risoluzione:	± 0.01 pH
Precisione:	± 0.2% F.s.
Ripetibilità:	98%
Impedenza d'ingresso:	> 10 GOhm
Polarizzazione:	< 1 pA
Set-Point:	Nr. 1 con uscita a Relè

Codice	Descrizione
260250022	TELEPOOL LC + KM* + SHUTTLE
260250021	TELEPOOL LC + SHUTTLE
260210002	TELEPOOL LC
240299259	SHUTTLE SAVE ENERGY
120299090	SWITCH SYSTEM

* KM : Kit di montaggio

**Shuttle Save Energy**

Dispositivo abbinato alla centralina Telepool per esportare all'esterno della stessa i collegamenti con i relè di potenza.

**Switch System**

Dispositivo elettrico che permette il funzionamento della centralina anche dove non esiste una presa servita sul quadro elettrico principale (presa servita: presa di corrente che blocca l'alimentazione della centralina quando le pompe di ricircolo sono ferme).

KM Kit di montaggio

Tutto il necessario per la corretta installazione della centralina. Bicchiere di scarico, cavo segnale, filtro a cartuccia per acqua di alimentazione, rubinetti di alimentazione della centralina, presa di alimentazione.

**START**

Soluzione tampone a pH 6,5 per rendere conforme al metodo ufficiale IRSA la lettura del Cloro con DPD.

Bottiglia: 1 LT

**DPD 1 A+B**

Reagente per l'analisi del Cloro. Viene fornito in forma DRY.

Da sciogliere nel diluente associato. Soluzione da preparare al momento. Bottiglia: 1 LT (1 busta monodose polvere + 1 bott. solvente)

**DPD 3 A+B**

Reagente per l'analisi del Cloro Totale e Combinato.

Viene fornito in forma DRY.

Da sciogliere nel diluente associato. Soluzione da preparare al momento. Bottiglia: 1 LT (1 bott. polvere + 1 bott. solvente)

Codice	Descrizione
240299259	SHUTTLE SAVE ENERGY
120299090	SWITCH SYSTEM
260208010	KM - Kit di montaggio
050502012	RICAMBI START x CENTR.BO 1 LT-QUADRA - confez. 4 Bott/1lt
050502010	RICAMBI DPD1A X CENTR.BO 1 LT-QUADRA - confez. 4 Bott/1lt
050502014	RICAMBI DPD3 X CENTR.BO 1 LT-QUADRA - confez. 2 Bott/1lt
050506002	SOLUZIONE F 21 BO 1 LT - confez. 4 Bott/1lt
260299080	ELETTRODO RX - Vetro - DLG/BNC
260299076	ELETTRODO pH- Vetro - DLG/BNC
180602061	CAVO SCHERMATO DLG SENZA SPINA 1 MT
260204080	SOLUZIONE TAMPONE PH 4 BO 90 ML
260204056	SOLUZIONE TAMPONE PH 7 - BO 90 ML
260204058	SOLUZIONE TAMPONE PH 9 - BO 90 ML
260204060	SOLUZIONE TAMPONE REDOX 475 mV - BO 90 ml
260204052	KIT TUBI PERISTALTICA PER CENTRALINA TELEPOOL
260204053	KIT TUBI PERISTALTICA PER CENTRALINA TELEPOOL SES
260204051	KIT TUBI PERISTALTICA PER CENTRALINA TELEPOOL PROFESSIONAL
260299324	TUBICINI REATTIVI PER TELEPOOL PROFESSIONAL
260299325	TUBICINI REATTIVI PER TELEPOOL SES
260299358	ELETTROVALVOLA PER TELEPOOL - 2W PICCOLA
260299359	ELETTROVALVOLA X TELEPOOL SES - 6W GRANDE

STRUMENTO RX E pH

Strumento per la misura del pH o Redox

CARATTERISTICHE TECNICHE

- **Campo di misura chimica:** 0÷14.0 pH o ±1500 mV per il Redox
- **Accuratezza:** 1% FS pH o 1% FS Redox
- **Impedenza ingresso misura chimica:** 1×10^{13} oHm
- **Connessione sonda misura chimica:** BNC.
- **Calibrazione sonde:** Assistito via Software
- **Campo di misura temperatura:** da 0 a +100 °C (Risoluzione 1 °C)Compensazione automatica della temperatura da 0 a 100 °C tramite sensore PT100 o impostazione manuale sullo strumento.
- **Uscita relay:** Numero 2 Set Point (carico max 10 A 250 Vac resistivo)
- **Uscite in Corrente:** Numero 1 (carico max 500 ohm) [Accuratezza ±2% F.S.]
- **Ingresso:** 15÷30 Vac/dc
- **Alimentazione:** 90÷265 Vac 50/60 Hz
- **Assorbimento:** 5VA Max
- **Fusibile:** 500 mA (ritardato)
- **Display:** LCD 2 line 16 caratteri
- **Tastiera:** Numero 4 tasti
- **Dimensioni meccaniche:** Din Rail quadro; 48x96x98 mm quadro, 96x96 quadro, 144x144 parete.
- **Grado di protezione:** IP40 entrambi i modelli



Codice	Descrizione
260202033	STRUMENTO KONTROL PR40
260299030	ELETTRODO RX VETRO T 80° – 10 BAR
260299076	ELETTRODO PH VETRO DLG-BNC



PANNELLI AMPEROMETRICI PER IL CONTROLLO CLORO, pH, TEMPERATURA

Codice	Descrizione
260202049	PANNELLO M05 PHCLS+ PS4+ FILTRO+ 2 PRESE *

* Pannello con prese elettriche escluso mezzo di dosaggio



Caratteristiche generali POMPA M05 PHCLS (relativa a PANNELLO 260202049)

Campo di misura	0-14.00 pH / 0-10.00 ppmCl ₂
Funzioni	Misura, controllo e regolazione del pH e del Cloro libero
Risoluzione	±0.01 pH / ±0.01 ppmCl ₂
Display	Grafico retroilluminato 128x64
Precisione	± 0.1% E.S.
Controlli	Tastiera (6 pulsanti)
Set-point	4 relays a contatto pulito (5 A max)
Uscite	2 proporzionali 4-20mA (400 W max) selezionabili, con separazione galvanica
Isteresi	Programmabile su ogni setpoint
Tempo di ritardo	Programmabile su ogni setpoint
P.W.M.	Programmabile su ogni setpoint
Alarm	Programmabile su ogni setpoint
RS 232 (opzionale)	Connessione RS232 con separazione galvanica per controllo remoto via PC
Modem (opzionale)	Predisposizione per connessione GSM/GPRS per controllo remoto
Sensore di flusso	Predisposizione con blocco dei relé
Datalogger	Interno + esterno(SD card opzionale)
Alimentazione	100-240 Vac
Contenitore	In ABV V0 con grado di protezione IP65
Dimensioni	202 x 184 x 106 mm
Peso	1150 gr.



Codice	Descrizione
260202050	PANNELLO M30+PS4+FILTRO+2 PRESE*

* Pannello con prese elettriche escluso mezzo di dosaggio



Caratteristiche generali STRUMENTO MULTIPARAMETRICO M30 (relativo a pannello 260202050)

Misure disponibili e relative fondo scala:

La combinazione multiparametrica delle misure dipende dalla richiesta del cliente.

Sotto tutte le misure disponibili:

- pH: 0-14.00pH
- Redox: 0-2000mV
- Cloro: 0-2.000ppmCl₂, 0-20.00ppmCl₂, 0-200.0ppmCl₂
- Temperatura: 0-100.0°C
- Conducibilità: 0-200.0mS, 0-20.00mS, 0-2000uS, 0-200.0uS, 0-20.00uS
- Torbidità: 0-1000ntu, 0-200.0ntu, 0-20.00ntu
- Ossigeno disciolto: 0-20.00mg/l

- Display:** a colori 7" pollici
- Touchscreen:** Touchscreen Capacitivo
- Uscite Relè:** 5 setpoints relè a contatto libero da tensione (5 A max)
1 allarme relè a contatto libero da tensione (5 A max)
- Uscite analogiche:** 4 proporzionali 4-20mA (400 W max) programmabili dall'azienda, con separazione galvanica
- Ingresso sensori:** Interruttore ingresso Sensore di flusso
Due ingressi
- Setpoints:** 5 misure setpoint programmabili in azienda, con Setpoint HIGH, Setpoint LOW, Ritardo, Time Max, Allarme HIGH, Allarme LOW, Inverso, PWM, Blocco flusso, Blocco allarme
- Datalogger** Registrazione dati fino a 100 anni (archivio file giornaliero con registrazione ogni minuto)
Connessione WiFi
Connessione WiFi fino a 54Mbit/s
- Email** Programmazione invio automatico del datalog tramite email (richiesta la connessione WiFi)
- Lingua** 5 lingue disponibili: Inglese, Tedesco, Francese, Spagnolo, Italiano
Altre lingue su richiesta
- Controllo remoto:** Controllo remote da connessione wifi e applicazione Android (richiesta la connessione WiFi e indirizzo IP statico da server provider)
- Aggiornamenti** Aggiornamento software immediato da server Micon (richiesta la connessione WiFi)
- Reset di fabbrica** Utility di reset di fabbrica
- Alimentazione** 100-240 Vac
- Scatola** ABV V0 materiale - IP65
- Dimensioni** 202 x 184 x 106 mm

PANNELLO REDOXIMETRICO E pH COMPLETO DI POMPE DOSATRICI

Codice	Descrizione
260202048	PANNELLO PMD PHRX+PORTASONDE PS5+FILTRO



Caratteristiche generali POMPA PMD PHRX

Campo di misura	0-14.00 pH - 0-2000mV
Funzioni	Misura e regolazione del pH e del Redox
Risoluzione	±0.01 pH – 1mV
Display	Display grafico retroilluminato 128x64
Precisione	± 0.2% F.S.
Controllo	Tastiera (6 tasti)
Set point	pH : controllo parametro - soglia, isteresi, ritardo, Allarme Hi e Lo Modalità : ON/OFF o proporzionale MV : controllo parametro - soglia, isteresi, ritardo, Allarme Hi e Lo Modalità : ON/OFF o proporzionale
Allarme	1 relay contatto libero (5 A max) (OPZ)
Sensore di flusso	Concepito per blocco uscita relay
Alimentation	230 Vac +-5%
Scatola	materiale ABV V0 - IP65
Dimensioni	216 x 227 x 143 (mm)
Peso	4.8 kg

Modello (l/h)	PortataMax (bar)	Pressione-Max (imp/min)	Frequenza di lavoro Max impulsi	ml/ (kg)	Altezza Max Aspirazione (m)	Alimentazione Standard	Poids
PMD PH RX	5	5	120	0,69	1.05	230 V – 50/60 Hz	2,3

OZONO - Eclipse Series

Sistema di trattamento con Ozono

Immaginate una piscina con l'acqua cristallina che scintilla al sole. Immaginate i vostri figli che giocano in un'acqua più pulita e meglio depurata. Immaginate di nuotare in una piscina con una minore quantità di prodotto chimico, e che nello stesso tempo il vostro impatto sull'ambiente sia inferiore, con un trattamento più ecologico. Con il generatore di ozono Eclipse a Scarica a Corona, la vostra famiglia e voi stessi, potete usufruire

di questa acqua depurata nel vostro giardino. Il Generatore di ozono non solo sanitizza la vostra acqua ma la depura naturalmente.

- Riduzione dell'impatto ambientale.
- Facile installazione.
- Adattabile ai sistemi esistenti.
- Affidabile ed a basso consumo energetico.
- Riduzione del consumo del Cloro dal 60% al 90 %.



Foto Indicative

La Serie Eclipse®

La gamma Eclipse è composta da 2 modelli: Eclipse-1 e Eclipse-4. Il modello Eclipse-1 è concepito per essere utilizzato per piscine fino a 20 m³ come solo ozono e 60 m³ come secondario. Quanto all' Eclipse-4, è concepito per essere utilizzato per piscine fino a 100 m³ come solo ozono e 200 m³ come secondario.

Sono installati in parallelo al vostro sistema principale di circolazione dell'acqua.

Ogni volta che accendete la vostra pompa principale, l'ozono automaticamente viene prodotto ed iniettato in acqua, contribuendo a rendere l'acqua della vostra piscina pulita, cristallina e viva.

Codice	Modello	Volume Piscina Trattamento secondario	Num. di Elettrodi	Prod. Media	Portata d'aria richiesta lt/h	Alimentazione	Misure	Peso	Concentraz. min. di Ozono nell'aria ozonizzata
0123055067	Eclipse-1*	60 m ³	1	0,25 gr/h	400	0,03A-10W 50/60Hz	19,6x20,3 x6,86	1,8 Kg	450 ppm
0123055049	Eclipse-4*	200 m ³ **	4	1,00 gr/h	400	0,06A-20W 50/60Hz	19,6x61 x6,86	6,4 Kg	1.350 ppm

Codice	Descrizione
0123055055	Kit iniezione venturi x Eclipse 1 e 4 (Venturi, check valve, tubetto e fissaggi)
0123194059	Cellula Ozono Eclipse
0123194065	RCB CLIP PER TUBO OZONO ECLIPSE

* Senza camera di contatto MDV.

** Valori riferiti a impianti con generatore + camera di contatto MDV.

BARSALT STERILIZZATORE A SALE

Sterilizzatore a sale per piscine residenziali

Sterilizzatore a Sale di tecnologia innovativa a elettrolisi bipolare

BARSALT utilizza **TECNOLOGIA SMART POWER®**, di derivazione digitale, che consente una regolazione ottimale della potenza di polarizzazione degli elettrodi, che hanno inoltre una funzione bipolare programmabile. L'upgrade tecnologico comporta precisioni estreme nel controllo dei punti di lavoro degli elettrodi, generando un sensibile abbattimento della formazione di residui calcarei, con riduzione fino al 95% delle attività di pulizia e manutenzione delle celle, garantendo a quest'ultime ed agli elettrodi stessi una vita media maggiore.

- Produzione di cloro regolabile da 0 a 10 con display a 2 cifre
- Tecnologia SMART POWER® che offre una produzione di cloro stabile
- Celle autopulenti con inversione di polarità regolabile da 3 a 9 ore a seconda durezza dell'acqua
- Modalità Superclorazione (BOOST)
- Allarmi visivi
- Allarmi di sicurezza: mancanza acqua / basso contenuto di sale / errore cella
- Livello di sale minimo: 2,5 g/l (consigliato ad inizio stagione: 5 g/l)



TECNOLOGIA SMART POWER®

- Innovativa Cella Bipolare con durata superiore a 16.000 ore
- Dimensioni ridotte e peso contenuto
- Struttura con protezione anticorrosione
- Riduzione fino al 60 % del consumo elettrico
- Compatibile con ogni impianto di filtrazione e piscina fino a 150 mc

Codice	Descrizione	Piscina Volume m³	Produzione Chlorine - g/h
0123055008	BARSALT 150	150	32
0123194100	RCB CELLULA BARSALT 150		
0123194102	RCB INVOLUCRO CELLULA BARSALT 150		

* Su richiesta



STERILIZZATORE A SALE SMC



Sterilizzatori a sale per piscine private e commerciali

Le nostre celle elettrolitiche utilizzano la più recente tecnologia per ottenere il Cloro, denominata elettrolisi Bipolare. Quello che si ottiene con questa tecnica è che lo stesso elettrodo si comporta come anodo da un lato e come catodo sull'altro lato. Inoltre è possibile programmare il cambio di polarità degli elettrodi. Ciò determina una drastica riduzione nella formazione di calcio sulle celle, una riduzione fino al 95% della manutenzione e pulizia delle celle e quindi una maggiore durata delle stesse.

Gli sterilizzatori a sale SMC utilizzano

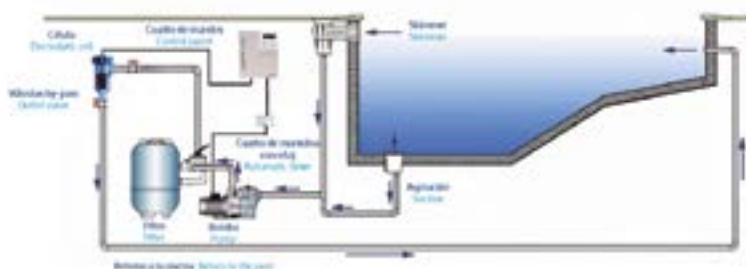
il sistema SMPS, derivante dal mondo dei computer, per regolare la potenza necessaria per polarizzare gli elettrodi. Questo permette una precisione estrema nel controllo del punto di lavoro dell'elettrodo, riducendone considerevolmente l'usura.

Il controllo della produzione del Cloro non è eseguito variando la potenza, come avviene negli sterilizzatori di tipo convenzionale con trasformatore, ma interrompendo la polarizzazione a certe frequenze. Ciò ha un effetto diretto sulla maggior durata degli elettrodi e sul minor consumo.



Tecnologia "Switch Mode"

- Esclusiva Cella Bipolare
- 14.000 ore di durata della cella
- 60% di consumi elettrici in meno.
- Ridotto peso ed ingombro.
- Struttura in alluminio. Totalmente protetta dalla corrosione.
- Minore generazione di calore.
- Cambio di polarità programmabile.
- Adattabile ad ogni piscina ed ogni impianto di filtrazione.



Modello / Codice	SMC30 / 0123055041
Produzione di Cloro	30 gr/ora
Dimensione massima piscina	100-150 m ³
Livello sale raccomandato	4 gr/l - acqua di mare
Vita media della cella	14.000 h
Portata massima	450 lt/min
Pressione massima d'esercizio	4,8 bar/480 kpa
Perdita di carico	0,05 bar/5 kpa
Voltaggio	24 VDC
Assorbimento (A)	5,0 amp
Potenza richiesta	220 VAC
Consumo elettrico	200 Watt
Dimensione interna cella	240 x 104 mm
Tipo di elettrodi	Bipolare
Materiale involucro cella	Policarbonato
Materiale cella	Titanio grado 1
Intervalli cambio polarità	Programmabile 1-12 h
Conessioni	50 mm
Dimensioni Imballo	600x350x150 mm



SERBATOI GRADUATI

Serbatoi Graduati per prodotti chimici

Serbatoi graduati per prodotti chimici in polietilene, studiati per permettere l'applicazione diretta di pompe dosatrici a funzionamento sia orizzontale che verticale.

Tappo di riempimento, varia secondo le capacità: Ø 140 mm fino a 250 Lt, Ø 215/315 mm fino a 2.000 Lt.



FOTO INDICATIVA
Serbatoio graduato
nero senza camicia

Codice	Descrizione
0123055065	SERBATOIO GRADUATO DA 50 LT
0123055061	SERBATOIO GRADUATO DA 120 LT
0123055063	SERBATOIO GRADUATO DA 250 LT
0123055064	SERBATOIO GRADUATO DA 500 LT
0123055070	SERBATOIO GRADUATO CON CAMICIA 50 LT
0123055071	SERBATOIO GRADUATO CON CAMICIA 120 LT
0123055072	SERBATOIO GRADUATO CON CAMICIA 250 LT
0123055073	SERBATOIO GRADUATO CON CAMICIA 500 LT
166202019	SERBATOIO GRADUATO CON CAMICIA 50 LT – COLORE NERO - NEW!
166202023	SERBATOIO GRADUATO CON CAMICIA 100 LT – COLORE NERO - NEW!



POMPE ELETTRONICHE

POMPA ELETTRONICA ENG 2

Pompe di dosaggio per piscine pubbliche e private

- Pompa elettromagnetica analogica costante con portata regolabile.
- Installazione facile e manutenzione minima.
- Frequenza regolabile da 0 a 120 impulsi minuto tramite potenziometro
- Funzione ON/OFF.
- Cassa in PP caricato con 30% talco.
- Pannello frontale in policarbonato.
- Corpo pompante con spurgo manuale.
- Protezione IP 54.
- Alimentazione standard 230 Vac.
- 100 % Made in Italy.
- In conformità con le normative CE.



Codice	Descrizione	Lt/ora	Bar
061216033	Pompa Elettronica ENG2	1,5	12

POMPA ELETTRONICA ENG 2 SP

Pompe di dosaggio per piscine pubbliche e private

- Pompa elettromagnetica analogica costante con portata regolabile
- Frequenza regolabile da 0 a 120 impulsi minuto tramite potenziometro
- Portata: 1 l/h
- **Adatta per il dosaggio di acqua ossigenata e prodotti che sviluppano gas.**
- Pressione: 9 bar
- Corpo pompa: PVDF con autospurgo
- Valvole: Sfera Pyrex
- Guarnizioni: VITON
- Interruttore ON /OFF



Codice	Descrizione	Lt/ora	Bar
061216039	Pompa Elettronica ENG2-SP con spurgo	1	9



POMPA ELETTRONICA ENG O₂ - CL

Pompe di dosaggio per piscine pubbliche e private

- Pompa elettromagnetica digitale costante con portata proporzionale agli impulsi ricevuti da un segnale esterno
- Può funzionare nella configurazione a portata costante con regolazione degli impulsi da 0 a 180 al minuto
- Funzione di divisione degli impulsi ricevuti da segnale digitale "1 / n" e moltiplicazione degli impulsi da segnale digitale "1 x n"
- Facile installazione e manutenzione minima
- Cassa in PP rinforzato
- Pannello frontale in policarbonato
- Display digitale a segmenti con bottone di stand-by e 5 led di stato
- Corpo pompante con spurgo automatico
- Adatta anche per prodotti che sviluppano gas
- Protezione IP 65
- Alimentazione standard 230 Vac
- Pressione 4 lt/ora – 8 bar
- 100 % Made in Italy
- In conformità con le normative CE

Caratteristiche Tecniche

- Corpo pompa: PVDF attacchi 1/2"
- Sfere: Ceramiche
- Diaframma: PTFE
- Raccordi: PVDF
- Guarnizioni: EPDM
- Corpo valvola: PP 4 x 6
- Filtro fondo: PP attacchi 4 x 6 valvola a labbro
- Valvola iniezione: PP attacchi 4 x 6 valvola sfera
- Tubo aspirazione: PVC 4 x 6
- Tubo mandata: PE 4 x 6



Codice	Descrizione	Lt/ora	Bar
061216037	Pompa Elettronica ENG O ₂ -CL - CON SPURGO	4	8

POMPA ELETTRONICA ENG-LI

Pompe di dosaggio per piscine pubbliche e private

- Pompa elettromagnetica digitale costante con portata proporzionale agli impulsi ricevuti da un segnale esterno.
- Può funzionare nella configurazione a portata costante con regolazione degli impulsi da 1 a 180 al minuto
- Funzione di divisione degli impulsi ricevuti da segnale digitale "1 / n" e moltiplicazione degli impulsi da segnale digitale "1 x n"
- Facile e manutenzione minima
- Cassa in PP caricato con 30% talco
- Pannello frontale in policarbonato
- Display digitale a segmenti con bottone di stand-by e nr. 5 led di stato
- Corpo pompante con spurgo manuale
- Non adatta per prodotti che sviluppano gas
- Protezione IP 65.
- Alimentazione standard 230 Vac.
- Pressione 1,5 lt/ora – 12 Bar
- 100 % Made in Italy.
- In conformità con le normative CE.



Codice	Descrizione	Lt/ora	Bar
061222050	Pompa Elettromagnetica ENG-LI	1,5	12



POMPA RT 12 V

Pompe di dosaggio per piscine pubbliche e private

- Led di indicazione alimentazione elettrica.
- Led indicazione allarme.
- Led indicazione impulso.
- Display LCD.
- Regolazione digitale della portata.
- Tasto Start/Stop per arresto/avvio dosaggio.
- Scatola in polipropilene IP65.



Codice	Descrizione	Lt/ora	Bar
302148008	Pompa RT 12 V	5	7

POMPA RT 230 V

Pompe di dosaggio per piscine pubbliche e private

- Led di indicazione alimentazione elettrica.
- Led indicazione allarme.
- Led indicazione impulso.
- Display LCD.
- Regolazione digitale della portata.
- Tasto Start/Stop per arresto/avvio dosaggio.
- Scatola in polipropilene IP65.



Codice	Descrizione	Lt/ora	Bar
302148010	Pompa RT 230 V	5	7
302148012	Pompa RT 230 V	10	10*

*a richiesta

POMPE PNEUMATICHE

POMPA PNEUMATICA FJ 3/8

Pompe di dosaggio per piscine pubbliche e private

- Pompa dosatrice per soluzione contenenti corpo di fondo e abrasive.
- Portata: da 50 lt/ora ad un massimo di 1200/ lt/ora con delta pressione 6 atmosfere
- Membrana in viton.



Codice	Descrizione	Lt/ora	Bar
061402003	Pompa Pneumatica FJ 3/8	50 / 1.200	-



POMPE MECCANICHE

POMPA DOSATRICE A MEMBRANA ENG-EM

Pompe di dosaggio per piscine pubbliche e private

- Velocità di flusso : 10 ÷ 90 l/h
- Pressione massima : 5 bar
- Motore: 0.06 kW - 3ph (IP55)
0.06 kW - 1ph (IP55)
- Frequenza da 26 a 144 giri/minuto
- Diametro del diaframma 70 mm
- Testa di pompaggio : SS 316
PVDF
- Temperatura massima: SS 316 40°C
PVDF 40°C
- Temperatura dosaggio
ambientale +5 ÷ +45 °C
- Temperatura
di stoccaggio -10 ÷ +50 °C
- Dimensione ridotta – per facilitare
l'installazione
- Robusta custodia esterna in plastica
– garantisce facilità di installazione
e durata
- Costruzione semplice ma robusta -
fornire un rapporto qualità/prezzo
ideale
- Motore ad alta efficienza 0,06 kw
con elevata portata 10-120 l/h



Codice	Descrizione	Lt/ora	Bar
061220066	POMPA DOS. MEMB. 90L/H-5 BAR - ENG-EM	10-120	5

POMPE PERISTALTICHE

POMPA PERISTALTICA ENG OXI

Pompe di dosaggio per piscine pubbliche e private

- Pompa peristaltica digitale a
dosaggio proporzionale.
- Adatta a dosare perossido di
idrogeno
- Definizione del tempo di
accensione dell'impianto.
- Indicazione della misura della
piscina impostabile dall'operatore.
- Dosaggio proporzionale ai due
parametri: tempo di lavoro / metri
cubi della piscina.
- Visualizzazione istantanea del
tempo di dosaggio residuo.
- Facile e manutenzione minima.
- Cassa in PP caricato con 30%
talco.
- Pannello frontale in policarbonato.
- Display digitale a segmenti con
bottoni di stand-by e nr. 5 led di
stato.
- Consenso al dosaggio elettrico
ricevuto in parallelo dall'impianto
di circolazione.
- Predisposizione per sonda
livello alternativo all'allarme
sovradosaggio.
- Protezione IP 65.
- Alimentazione standard 230 Vac.
- 100% Made in Italy.
- In conformità con le normative
CE.



Codice	Descrizione	Lt/ora	Bar
061216058	Pompa Peristaltica ENG-OXI 230V	1,5	1



POMPA PERISTALTICA JK 1.8 L/H - REGOLAZIONE VARIABILE

Pompe di dosaggio per piscine pubbliche e private

- Velocità variabile 10÷100 %
- Adatte per liquidi viscosi
- Lunga durata del tubo
- Fissaggio a parete tramite staffa ad aggancio rapido
- Contenitore IP65 ignifugo e antiacido
- Interruttore on/off completamente protetto
- Possibilità di personalizzazione su richiesta
- Analogica per brillantante
- Pompa specifica per lavastoviglie con singola o doppia elettrovalvola
- Alta pressione di lavoro
- Tubo in silicone sostituibile senza utensili
- Portata variabile 0÷1 l/h
- Pressione 3 bar



Codice	Descrizione	Lt/ora	Bar
335220020	POMPA PERISTALTICA JK 1.8 L/H - REGOLAZIONE VARIABILE	0÷1	3

POMPA STRUMENTO PERISTALTICA ENG P – pH / REDOX



Pompe di dosaggio per piscine pubbliche e private

- Pompa peristaltica digitale con strumento di pH/Redox integrato.
- Scelta del tipo di controllo pH o mV (Redox) impostabile da software.
- 3 possibili tipi di funzionamento: costante, ON/OFF, proporzionale.
- Menù in 4 lingue a scelta: italiano, inglese, francese o spagnolo.
- Allarme temporale sovradosaggio programmabile nella durata.
- Ritardo di partenza programmabile.
- Display digitale 8 x 2 retroilluminato.
- Led di allarme stato e programmazione.
- Cassa in PP caricata a vetro per una adeguata resistenza chimica.
- Protezione IP 65.
- Segnale di over e under range della misura.
- Segnalazione della portata in % istantanea.
- MADE IN ITALY.
- 100% testata prima della spedizione.
- In conformità con le normative CE.
- Alimentazione standard 230vac 50-60 Hz.



Codice	Descrizione	Lt/ora	Bar
061216065	Pompa Strumento Peristaltica ENG P - pH. Sonda Inclusa	6	1
061216067	Pompa Strumento Peristaltica ENG P - REDOX . Sonda Inclusa	6	1

POMPA PERISTALTICA ENG CHRONO

Pompe di dosaggio per piscine pubbliche e private

Pompa con timer programmabile mensilmente o giornalmente per il dosaggio di prodotti biocidi (Biozono Ag+, Biosan, Biochlor).



Codice	Descrizione	Lt/ora	Bar
061216074	Pompa Peristaltica ENG-CHRONO	5,4	1



LINEA UV - C NANOTECH

NEW!

Sterilizzatori attraverso lampada UV



SEA WATER OZONE



SEA WATER OZONE PLUS

La caratteristica principale della Linea UV-C NANOTECH è quella di lavorare direttamente su due lunghezze d'onda:

Lunghezza d'onda 185 nanometri, in grado di distruggere sostanze organiche e aloderivati complessi e pericolosi per la salute quali: Cloroammine e THM (trialometani) ed altri derivati complessi di sospetta tossicità per la salute umana.

Lunghezza d'onda di 253,7 nanometri in grado di uccidere batteri e virus disinfettando in tal modo l'acqua.

La versione UV-C NANOTECH OZONE * abbina a queste caratteristiche la contemporanea produzione di Ozono

La tecnologia del Titanio nanotecnologico applicata all'interno del contenitore amplifica l'effetto della luce ultravioletta aumentandone l'efficacia di oltre l'80%.

La linea di sistemi UV-C NANOTECH prevede come standard la presenza di un sistema brevettato per la pulizia chimica in continuo dei tubi di quarzo, garantendo in tal modo sempre la massima di efficienza del sistema stesso.

L'utilizzo di lampade UV a bassa pressione e ad amalgama

garantisce una durata di vita e di efficienza delle stesse oltre le 16.000 ore lavorative

Il corpo del tubo in Polietilene ad alta densità e la testata in alluminio passivato- garantiscono la massima durata contro qualsiasi tipo di corrosione e la tenuta a pressione fino a 10 Atmosfere.

Il sistema di gestione elettronica della lampada permette di ottenere il massimo delle prestazioni e il minimo consumo energetico a parità di potenza installata.

Il monitoraggio continuo dell'efficienza delle lampade ci avvisa quando il sistema presenta riduzione delle prestazioni. L'uso del controllo di flusso evita inutili surriscaldamenti

L'abbinamento tra il sistema UV-C NANOTECH e il sistema TELEPOOL SAVE ENERGY per il monitoraggio e il telecontrollo dei parametri principali delle acque trattate, permette di coordinare e massimizzare i risultati quando il trattamento dell'acqua prevede l'uso contemporaneo delle radiazioni UV e di altri trattamenti chimici: ottimizza i consumi, aumenta l'efficacia del sistema tenendolo sotto monitoraggio continuo (con registrazione multiparametrica), con possibilità di telecontrollo remoto e di allarmi in tempo reale (SMS o WEBSERVER).



**CAMPI DI UTILIZZO DELLE LAMPADE
UV-C NANOTECH**

L'utilizzo dei raggi UV-C trova applicazione nei più svariati campi e in particolare, per citarne i principali:

Trattamento delle acque potabili: disinfezione ed eliminazione di molecole complesse, eliminazione virus, batteri, cryptosporidium giardia.

Trattamento delle acque sanitarie: disinfezione ed eliminazione della legionella

Trattamento delle acque di piscina: disinfezione ed eliminazione Cloro Combinato e THM

Trattamento delle acque di processo: disinfezione ed eliminazione di molecole complesse

Trattamento delle acque termali: disinfezione ed eliminazione di molecole complesse

Trattamento delle acque marine: disinfezione ed eliminazione di molecole complesse

Trattamento delle acque reflue: disinfezione ed eliminazione degli odori molesti

Trattamento dell'aria: disinfezione e eliminazione di molecole complesse e degli odori

Codice	Descrizione
0123068044	TUBO UV-C 2- 80 W - SEA WATER OZONE
0123068046	TUBO UV-C 3- 360 W - SEA WATER OZONE
0123068050	TUBO UV-C 5- 600 W - SEA WATER OZONE

Codice	Descrizione
0123068036	TUBO UV-C 3- 360 W - SEA WATER OZONE PLUS
0123068040	TUBO UV-C 5- 600 W - SEA WATER OZONE PLUS

UV-C NANOTECH E SISTEMI COMBINATI

L'utilizzo delle radiazioni UV-C per il trattamento delle acque e dell'aria si presta a sistemi combinati dove l'azione sinergica delle radiazioni UV-C e di altri disinfettanti permette di ottenere risultati eccezionali ed ecocompatibili, per esempio:

L'acqua trattata con raggi UV-C e la disinfezione con l'aggiunta giornaliera di piccole quantità di prodotti che prolungano l'effetto dei raggi UV (UV + OSSIGENO) assicura un'acqua sana, chiara e cristallina, senza aggredire la pelle, i capelli, le mucose e gli occhi; tale azione combinata rende la balneazione oltremodo gradevole.

I grandi vantaggi nell'utilizzo dei raggi UV-C si possono riassumere nei seguenti punti :

- Grande rispetto per l'ambiente con l'uso dei raggi ultravioletti di tipo C, con azione fisica e persistente, nessun residuo tossico per la natura e gli esseri umani.
- Nessun rischio di allergia.
- Nessuna corrosione, niente odori
- Compatibile con la maggior parte dei rivestimenti e dei materiali
- Installazione semplice e veloce.
- Affidabilità.
- Economicità dei trattamenti



TUBO UV-C 2 80W



DATI TECNICI UV-C 2 - 80 W SEA WATER OZONE

Parametro	UdM	Ozone
Materiale tubo	/	HDPE
Ø tubo/H tubo	mm	125/500
Ø tubo inlet/outlet	mm	63
Qtot*	m³/h	max 35
P max di esercizio	bar	10
Ø est/int quarzo	mm	28/25
L quarzo	mm	486
P elettrica/UV singola lampada	W	21/8
Nr. Lampade	nr.	2
P totale	W	80
Ø lampada	mm	15
Lunghezza d'onda	nm	185 254
Tempo vita lampada	ore	9.000
Dimensioni quadro elettrico	mm	240x185x100

DATI TECNICI UV-C 3 - 360 W SEA WATER OZONE

Parametro	UdM	Ozone	Ozone Plus
Materiale tubo	/	HDPE	HDPE
Ø tubo/H tubo	mm	160/950	160/950
Ø tubo inlet/outlet	mm	75	75
Qtot*	m³/h	max 75	max 75
P max di esercizio	bar	10	10
Ø est/int quarzo	mm	28	28/25
L quarzo	mm	912,5	965
Ricircolo ozono	/	No	Si
P elettrica/UV singola lampada	W	130/40	130/40
Nr. Lampade	nr.	3	3
P totale	W	360	360
Ø lampada	mm	15	15
Lunghezza d'onda	nm	185 254	185 254
Tempo vita lampada	ore	16.000	16.000
Dimensioni quadro elettrico	mm	600x400x100	600x400x100



DATI TECNICI UV-C 5 - 600 W SEA WATER OZONE

Parametro	UdM	Ozone	Ozone Plus
Materiale tubo	/	HDPE	HDPE
Ø tubo/H tubo	mm	200/950	200/950
Ø tubo inlet/outlet	mm	75	75
Qtot*	m³/h	max 125	max 125
P max di esercizio	bar	10	10
Ø est/int quarzo	mm	28	28/25
L quarzo	mm	912,5	965
Ricircolo ozono	/	No	Si
P elettrica/UV singola lampada	W	130/40	130/40
Nr. Lampade	nr.	5	5
P totale	W	650	650
Ø lampada	mm	15	15
Lunghezza d'onda	nm	185 254	185 254
Tempo vita lampada	ore	16.000	16.000
Dimensioni quadro elettrico	mm	600x400x100	600x400x100

* in condizioni di acqua limpida, in assenza di torbidità e/o sospensioni

DICHIARAZIONI DI CONFORMITÀ





BARCHEMI
S.p.A. **BARCHEMI**

DICHIARAZIONE DI CONFORMITA' **CE**
EC STATEMENT OF COMPLIANCE

Fabbricante: Engineering Corporation srl
(Producer)

Indirizzo: Via Allende, 14 - 41051 Castelnuovo Rangone (MO) ITALY
(Address)

Dichiara che l'apparecchiatura:
Hereby states that the device known as:

MODELLO: TUBO UV-C - C 5 - 600 W - SEA WATER OZONE PLUS
(Model)

risponde ai requisiti essenziali della D.M. 26/12 - Disposizioni tecniche concernenti apparecchiature per il trattamento di acque potabili; D.M. 174 del 03 Aprile 2004 - Materiali e oggetti che possono essere utilizzati negli impianti fissi di captazione, trattamento, adduzione e distribuzione delle acque destinate al consumo umano; Decreto Legislativo nr. 31/2001 - "Attuazione della direttiva 98/63/CE relativa alla qualità delle acque destinate al consumo umano"; 89/336/CEE - Ravvicinamento delle legislazioni degli Stati membri relative alla compatibilità elettromagnetica; L. 791/97; Direttiva comunitaria 73/23/CEE e modifica 93/68/CEE; UNI EN ISO 12100-1:2005 e UNI EN ISO 12100-2:2005; Per l'equipaggiamento elettrico l'apparecchio è conforme alle Norme EN 61439-1-2 (CEI 17-113/114) - Norme per equipaggiamento elettrico; CEI 64-8/7; EN 50081-5:2002 - Compatibilità elettromagnetica.

Castelnuovo Rangone 26/09/2018

ENGINEERING CORPORATION S.R.L.
Ing. Alessandro Corvado



BARCHEMI
S.p.A. **BARCHEMI**

DICHIARAZIONE DI CONFORMITA' **CE**
EC STATEMENT OF COMPLIANCE

Fabbricante: Engineering Corporation srl
(Producer)

Indirizzo: Via Allende, 14 - 41051 Castelnuovo Rangone (MO) ITALY
(Address)

Dichiara che l'apparecchiatura:
Hereby states that the device known as:

MODELLO: TUBO UV-C - C 3 - 360 W - SEA WATER OZONE
(Model)

risponde ai requisiti essenziali della D.M. 26/12 - Disposizioni tecniche concernenti apparecchiature per il trattamento di acque potabili; D.M. 174 del 03 Aprile 2004 - Materiali e oggetti che possono essere utilizzati negli impianti fissi di captazione, trattamento, adduzione e distribuzione delle acque destinate al consumo umano; Decreto Legislativo nr. 31/2001 - "Attuazione della direttiva 98/63/CE relativa alla qualità delle acque destinate al consumo umano"; 89/336/CEE - Ravvicinamento delle legislazioni degli Stati membri relative alla compatibilità elettromagnetica; L. 791/97; Direttiva comunitaria 73/23/CEE e modifica 93/68/CEE; UNI EN ISO 12100-1:2005 e UNI EN ISO 12100-2:2005; Per l'equipaggiamento elettrico l'apparecchio è conforme alle Norme EN 61439-1-2 (CEI 17-113/114) - Norme per equipaggiamento elettrico; CEI 64-8/7; EN 50081-5:2002 - Compatibilità elettromagnetica.

Castelnuovo Rangone 26/09/2018

ENGINEERING CORPORATION S.R.L.
Ing. Alessandro Corvado



BARCHEMI
S.p.A. **BARCHEMI**

DICHIARAZIONE DI CONFORMITA' **CE**
EC STATEMENT OF COMPLIANCE

Fabbricante: Engineering Corporation srl
(Producer)

Indirizzo: Via Allende, 14 - 41051 Castelnuovo Rangone (MO) ITALY
(Address)

Dichiara che l'apparecchiatura:
Hereby states that the device known as:

MODELLO: TUBO UV-C - C 3 - 360 W - SEA WATER OZONE PLUS
(Model)

risponde ai requisiti essenziali della D.M. 26/12 - Disposizioni tecniche concernenti apparecchiature per il trattamento di acque potabili; D.M. 174 del 03 Aprile 2004 - Materiali e oggetti che possono essere utilizzati negli impianti fissi di captazione, trattamento, adduzione e distribuzione delle acque destinate al consumo umano; Decreto Legislativo nr. 31/2001 - "Attuazione della direttiva 98/63/CE relativa alla qualità delle acque destinate al consumo umano"; 89/336/CEE - Ravvicinamento delle legislazioni degli Stati membri relative alla compatibilità elettromagnetica; L. 791/97; Direttiva comunitaria 73/23/CEE e modifica 93/68/CEE; UNI EN ISO 12100-1:2005 e UNI EN ISO 12100-2:2005; Per l'equipaggiamento elettrico l'apparecchio è conforme alle Norme EN 61439-1-2 (CEI 17-113/114) - Norme per equipaggiamento elettrico; CEI 64-8/7; EN 50081-5:2002 - Compatibilità elettromagnetica.

Castelnuovo Rangone 26/09/2018

ENGINEERING CORPORATION S.R.L.
Ing. Alessandro Corvado



BARCHEMI
S.p.A. **BARCHEMI**

DICHIARAZIONE DI CONFORMITA' **CE**
EC STATEMENT OF COMPLIANCE

Fabbricante: Engineering Corporation srl
(Producer)

Indirizzo: Via Allende, 14 - 41051 Castelnuovo Rangone (MO) ITALY
(Address)

Dichiara che l'apparecchiatura:
Hereby states that the device known as:

MODELLO: TUBO UV-C - C 2 - 40 W - SEA WATER OZONE
(Model)

risponde ai requisiti essenziali della D.M. 26/12 - Disposizioni tecniche concernenti apparecchiature per il trattamento di acque potabili; D.M. 174 del 03 Aprile 2004 - Materiali e oggetti che possono essere utilizzati negli impianti fissi di captazione, trattamento, adduzione e distribuzione delle acque destinate al consumo umano; Decreto Legislativo nr. 31/2001 - "Attuazione della direttiva 98/63/CE relativa alla qualità delle acque destinate al consumo umano"; 89/336/CEE - Ravvicinamento delle legislazioni degli Stati membri relative alla compatibilità elettromagnetica; L. 791/97; Direttiva comunitaria 73/23/CEE e modifica 93/68/CEE; UNI EN ISO 12100-1:2005 e UNI EN ISO 12100-2:2005; Per l'equipaggiamento elettrico l'apparecchio è conforme alle Norme EN 61439-1-2 (CEI 17-113/114) - Norme per equipaggiamento elettrico; CEI 64-8/7; EN 50081-5:2002 - Compatibilità elettromagnetica.

Castelnuovo Rangone 26/09/2018

ENGINEERING CORPORATION S.R.L.
Ing. Alessandro Corvado





BIOVITRUM

Media filtrante

NEW!

BIOVITRUM è un media filtrante studiato da Barchemicals Group, che nasce dalla ricerca in laboratorio, dall'esperienza sul campo e grazie alla collaborazione con Istituti Universitari.

L'utilizzo del vetro macinato al posto della quarzite riduce innanzitutto il rischio di formazione calcaree e agglomerati rendendo più fluido il controlavaggio delle masse filtranti.

La produzione di BIOVITRUM parte innanzitutto da una selezione della materia prima, dal lavaggio e sterilizzazione della stessa e dall'attivazione dei siti attivi attraverso un processo termico.

Tale trattamento rende tali materiali in grado di amplificare tutti i processi di filtrazione e autoflocculazione sia di sostanze organiche e colloidali sia di sostanze inorganiche a seconda dell'utilizzo.

BIOVITRUM Ag+® sulla superficie viene depositato uno strato molecolare di argento nanotecnologico in grado di esplicare la sua azione batteriostatica e battericida per semplice contatto.

Queste caratteristiche rendono **BIOVITRUM Ag+®** particolarmente adatto per il trattamento delle acque potabili e di piscina o comunque dove si renda necessario prevenire la formazione di biofilm particolarmente resistenti.

BIOVITRUM Ti® con titanio nanotecnologico rende tale mezzo filtrante particolarmente adatto sia per acque potabili, di processo, di piscina e anche per acque reflue.

Il ricoprimento in argento presente sulla superficie di biovitrum viene



ottenuto tramite un particolare processo brevettato, dove gli atomi di argento metallico vengono fissati al vetro in modo permanente.

Questo processo rende la superficie inattaccabile nel tempo, anche dagli agenti chimici concentrati che vengono immessi nell'acqua di piscina.

L'argento è noto che sia uno dei più potenti disinfettanti presenti in natura e pertanto la superficie

di **BIOVITRUM Ag+** è auto disinfettante.

Il particolare ricoprimento impedisce l'impaccamento del mezzo filtrante dovuto all'accumulo di materiale inorganico sulla superficie dei grani.

BIOVITRUM Ag+®

NEW!

Media filtrante

BIOVITRUM Ag+ è un materiale filtrante innovativo per la filtrazione dell'acqua, costituito da particelle di vetro con ricoprimento nanotecnologico all'argento. La presenza di argento nanotech rende il biovitrum **battericida e batteriostatico**, facilitando i processi tradizionali di disinfezione e impedendo così lo sviluppo di pericolose sacche batteriche e la creazione di biofilm all'interno del filtro.

BioVitrum Ag+



TITANIUM LINE

La qualità di filtrazione di **BIOVITRUM Ag+** è perdurante nel tempo, essendo il ricoprimento in argento **fissato permanentemente sulla superficie** del media filtrante mediante tecnologia brevettata e inattaccabile dagli agenti chimici presenti nell'acqua. La composizione di BIOVITRUM Ag+ permette il suo utilizzo per filtrazione di acque di piscina, acque di processo e acque reflue.

BATTERICIDA E BATTERIOSTATICO

La sabbia è un buon elemento filtrante, ma è anche un terreno di coltura ideale per i batteri. Nel giro di qualche giorno ogni granello di sabbia è colonizzato da batteri. Essi

tendono immediatamente a formare biofilm per proteggersi dal prodotto disinfettante.

Lo speciale ricoprimento di **BIOVITRUM Ag+** rende la sua superficie inattaccabile dai batteri, impedendo la formazione di biofilm e migliorando notevolmente la qualità della filtrazione. Il biofilm molto spesso porta alla formazione di grumi di materiale filtrante, creando cammini preferenziali all'interno della massa filtrante e limitando notevolmente l'efficienza della filtrazione.

BIOVITRUM Ag+ impedisce lo sviluppo di biofilm e di accumuli di sostanze organiche nel filtro. Di conseguenza **viene consumato meno Cloro** durante il processo di disinfezione in quanto, nei filtri contaminati da biofilm, una parte del Cloro viene consumata per la disinfezione delle sostanze organiche e dei batteri presenti sul filtro.

NESSUN ODORE DI CLORO

Il Cloro è sicuramente un ottimo disinfettante ma la reazione con sostanze organiche e inorganiche produce reazioni secondarie che portano alla formazione di composti del Clorocombinato come cloroammine, clorofenoli e triometani.

Utilizzando meno Cloro per i processi di disinfezione vengono prodotti molti meno sottoprodotti di disinfezione, i quali risultano spesso di odore sgradevole e dannosi per la salute dei bagnanti. Inoltre i batteri presenti nel biofilm convertono l'urea in ammoniaca che poi reagisce con il cloro dando origine a cloro ammine. Tuttavia, se il biofilm e di conseguenza i batteri non sono presenti, questo processo viene impedito, l'urea rimane nell'acqua e reagisce con il cloro ma è innocua. No biofilm, no cloroammine, no odore di cloro.

I VANTAGGI DI BIOVITRUM Ag+:

Minor tempo necessario per il controlavaggio – elevato risparmio idrico;

Nessun odore di Cloro – nessuna presenza di batteri sul filtro nessuna generazione di cloroammine sul filtro;

Ecologico – nessun biofilm – risparmio di Cloro e prodotti chimici;

Tempo di vita più elevato; nessuna formazione di biofilm – efficienza di filtrazione che dura nel tempo

Acqua cristallina – nessun cammino preferenziale – elevata efficienza di filtrazione.

Applicazioni:

Media filtrante per:

- Acque per piscine
- Acque reflue
- Acque di processo

Con forte potere batteriostatico grazie alla presenza di particelle di argento. In alcuni casi BIOVITRUM Ag+ può essere utilizzato tal quale o in combinazione con altri mezzi filtranti: quarzite, antracite, carbone attivo, ecc.

Criteri operativi:

Velocità di filtrazione consigliata:
35 – 50 m/h

Lavaggio con aria:
60 – 100 m/h

Lavaggio con acqua:
MAX 50 m/h

Espansione dell'elemento filtrante:
dal 10 al 30%

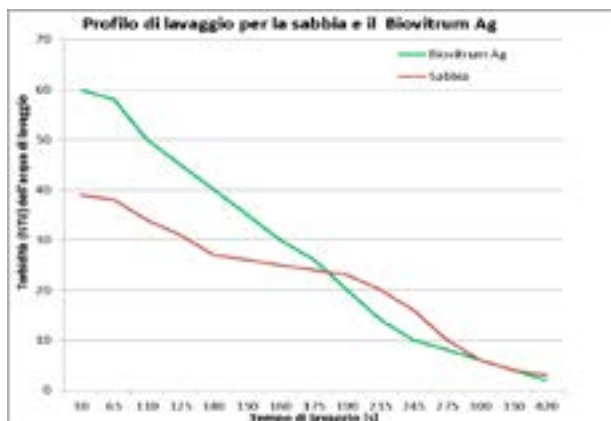


LUNGA DURATA DEL LETTO FILTRANTE

Il processo di controlavaggio è quel processo mediante il quale il filtro viene lavato in controcorrente e vengono rimosse la maggior parte delle sostanze organiche presenti su di esso.

Durante questo processo non viene però rimossa la maggior parte del biofilm, ovvero di quella struttura mista organica/inorganica che si viene a generare ad opera dei batteri. Spesso l'accumulo di biofilm è la causa principale della diminuzione delle prestazioni del filtro.

Le prestazioni di **BIOVITRUM Ag+**, grazie allo speciale ricoprimento che non permette l'accumulo di biofilm, rimangono inalterate e elavate per molti anni. Inoltre tutti i processi di controlavaggio, essendo assente il biofilm, vengono ottimizzati e facilitati, garantendo un ingente risparmio di acqua.



La curva mostra il confronto dell'acqua di controlavaggio di un filtro a sabbia e a Biovitrum Ag+.

Il filtro con Biovitrum Ag+ espelle fino al 35% in più di impurità.

Il processo di attivazione di BIOVITRUM Ag+

Il ricoprimento in argento presente sulla superficie di **BIOVITRUM Ag+** viene ottenuto tramite un particolare processo brevettato, dove gli atomi di argento metallico vengono fissati al vetro in modo permanente.

Questo processo rende la superficie inattaccabile nel tempo, anche dagli agenti chimici concentrati che vengono immessi nell'acqua di piscina.

L'argento è noto che sia uno dei più potenti disinfettanti presenti in natura e pertanto la superficie di **BIOVITRUM Ag+** è auto disinfettante.

Il particolare ricoprimento impedisce l'impaccamento del mezzo filtrante dovuto all'accumulo di materiale inorganico sulla superficie dei grani.

GRADO DI FILTRAZIONE

L'elemento filtrante dei filtri con **BIOVITRUM Ag+** è molto fine, così fine che alla velocità di filtrazione di

35 – 50 m/h garantisce una filtrazione nominale inferiore a 5 micron ottenuta senza flocculazione. Di conseguenza **BIOVITRUM Ag+** ha un grado di filtrazione di almeno il 25% in più rispetto alla sabbia o al normale vetro. Utilizzando flocculanti si può raggiungere facilmente una filtrazione nominale inferiore a 0,1 micron. L'acqua della vostra piscina risulterà limpida e con torbidità pari allo zero.

Composizione Chimica	
SiO ₂	71,36 %
Fe ₂ O ₃	0,10%
CaO	9,00%
K ₂ O	1,21%
Al ₂ O ₃	0,95 %
MgO	3,80%
SO ₃	0,30%
Na ₂ O	13,80%
Ag Nanotech	0.04%

Materiale	
100% vetro frantumato e termoattivato a oltre 600°C	
Peso specifico	1,42 - 1,45 gr/cm ³

CURIOSITÀ

Gli ioni argento sembrano distruggere i microrganismi all'istante, bloccando il sistema respiratorio enzimatico (cioè la produzione di energia) e alterando il DNA microbico e la parete cellulare, mentre non hanno effetti tossici sulle cellule umane in vivo.



EFFICACIA BATTERICIDA E BATTERIOSTATICA DI BIOVITRUM Ag+

Il seguente test è stato effettuato con lo scopo di definire l'efficacia battericida effettiva del **BIOVITRUM Ag+**. I test sono stati eseguiti sui più comuni ceppi batterici presenti nelle acque di piscina ovvero: stafilococcus aureus, pseudomonas aeruginosa, coliformi e enterococchi.

Le caratteristiche iniziali dell'acqua che è stata posta a contatto con il vetro, al "tempo zero" sono le seguenti (ufc/100 ml, unità formanti colonia per 100 ml di campione d'acqua):

- **Enterococchi** = 18 ufc/100 ml
- **Coliformi totali** = 9 ufc/100 ml
- **Pseudomonas aeruginosa** = 16 ufc/100 ml
- **Stafilococcus aureus** = 53 ufc/100 ml

Dopo aver definito inizialmente le specie che contaminano l'acqua, abbiamo posto a contatto quest'acqua con due campioni di vetro macinato: il primo trattasi di vetro macinato standard, il secondo **BIOVITRUM Ag+**, ovvero vetro speciale trattato con nanoparticelle di argento. Dopo 15 minuti di contatto, 30 minuti, 3 ore e 5 ore il contenuto di colonie batteriche è il seguente:

CAMPIONE	Tempo 15' (dopo 15 minuti di contatto)				Tempo 30' (dopo 30 minuti di contatto)			
	Enteroc.	Coliformi	Pseudo.	Stafil.	Enteroc.	Coliformi	Pseud.	Stafil.
Acqua (Tempo 0)	18	9	16	53	18	9	17	53
Vetro Standard	19	9	17	53	19	9	18	54
BIOVITRUM Ag+	3	0	1	14	0	0	0	1

CAMPIONE	Tempo 180' (dopo 3 ore di contatto)				Tempo 300' (dopo 5 ore di contatto)			
	Enteroc.	Coliformi	Pseudo.	Stafil.	Enteroc.	Coliformi	Pseud.	Stafil.
Acqua (Tempo 0)	19	9	17	54	20	10	17	54
Vetro Standard	22	10	19	56	24	12	21	56
BIOVITRUM Ag+	0	0	0	0	0	0	0	0

Come si può notare il **BIOVITRUM Ag+**, vetro speciale trattato con nanoparticelle di argento, ha una forte attività battericida e batteriostatica ed evita in tal modo la formazione del biofilm e contemporaneamente aiuta gli altri biocidi a disinfettare l'acqua.

Codice	Descrizione
010602080	BIOVITRUM Ag+ 0,6 -1,2 mm - SA 25 KG
010602081	BIOVITRUM Ag+ - 1,0 / 3,0 mm - SA 25 KG

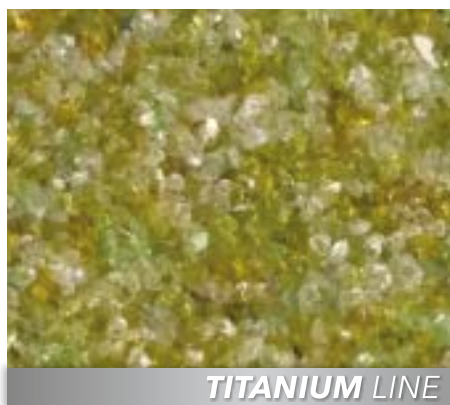
BIOVITRUM Ti®

Media filtrante

NEW!

BIOVITRUM Ti® è un materiale filtrante innovativo per la filtrazione dell'acqua costituito da particelle di vetro con ricoprimento tecnologico al titanio. La presenza di titanio, sfruttando una reazione catalitica, rende **BIOVITRUM Ti** autopulente, impedendo l'adesione dello sporco, dei grassi e la formazione di biofilm all'interno del filtro.

BioVitrumTi



TITANIUM LINE

La qualità di filtrazione di **BIOVITRUM Ti** è perdurante nel tempo, essendo il ricoprimento in titanio fissato permanentemente sulla superficie del media filtrante e inattaccabile dagli agenti chimici presenti nell'acqua. Lo speciale ricoprimento assicura una minor frequenza dei controllavaggi e una conseguente ridotta manutenzione del filtro.

La composizione di biovitrum ti permette il suo utilizzo per filtrazione di: acque di piscina, di processo e acque reflue.

EFFETTO CATALITICO PROMOTORE DELLA DISINFEZIONE

La sabbia è un buon elemento filtrante, ma è anche un terreno di coltura ideale per i batteri. Nel giro di qualche giorno ogni granello di sabbia è colonizzato da batteri.

Essi tendono immediatamente a formare biofilm per proteggersi dal prodotto disinfettante. In questo biofilm vivono intere comunità di batteri e agenti patogeni, tra cui la legionella. Lo speciale ricoprimento di **BIOVITRUM Ti** rende la sua superficie catalitica, incrementando notevolmente l'opera di disinfezione dei normali disinfettanti, impedendo così l'adesione dello sporco, dei grassi e la formazione di biofilm, migliorando la qualità stessa della filtrazione. Il biofilm molto spesso porta alla formazione di grumi di materiale filtrante, creando cammini preferenziali all'interno della massa filtrante e limitando notevolmente l'efficienza della filtrazione. No biofilm – no cammini preferenziali – elevata efficienza di filtrazione.

MINOR CONSUMO DI CLORO E DI PRODOTTI CHIMICI

BIOVITRUM Ti contrasta l'adesione dello sporco, dei grassi e la formazione del biofilm, prevenendo l'accumulo di sostanze organiche nel filtro. Di conseguenza viene consumato meno cloro durante il processo di disinfezione in quanto, nei filtri contaminati da biofilm, una parte del cloro viene consumata per la disinfezione delle sostanze organiche e dei batteri presenti sul filtro.

NESSUN ODORE DI CLORO

Il cloro è sicuramente un ottimo disinfettante, ma la reazione con sostanze organiche e inorganiche produce altre reazioni che portano alla formazione di cloroammine, clorofenoli e trialometani. Questo avviene prevalentemente quando il processo di disinfezione non è completo. Lo speciale ricoprimento di **BIOVITRUM Ti** catalizza i normali processi di disinfezione ad opera di agenti ossidanti rendendoli più rapidi e

efficienti e di conseguenza si ha una minor formazione di sottoprodotti di disinfezione che risultano spesso dannosi e sgradevoli per la salute dei bagnanti.

I VANTAGGI DI BIOVITRUM Ti:

Minor tempo necessario per il controllavaggio – elevato risparmio idrico;

Nessun odore di cloro – nessuna presenza di batteri sul filtro e nessuna generazione di cloroammine sul filtro;

Ecologico – catalizza distruzione biofilm – risparmio di cloro e prodotti chimici;

Tempo di vita più elevato; nessuna formazione di biofilm – efficienza di filtrazione che dura nel tempo

Inoltre i batteri presenti nel biofilm convertono l'urea in ammoniaca che poi reagisce con il cloro dando origine a cloroammine. Tuttavia, se il biofilm e di conseguenza i batteri non sono presenti, questo processo viene impedito, l'urea rimane nell'acqua e reagisce con il cloro ma è innocua. No biofilm - no cloroammine - no odore di cloro.

Applicazioni:

Media filtrante per:

- Acqua potabile
- Acqua di piscina
- Acque industriali

Con apporto di monoparticelle di titanio favorisce ed esplica un'azione catalitica sulle sostanze organiche.

LUNGA DURATA DEL LETTO FILTRANTE:

Il processo di controlavaggio è quel processo mediante il quale il filtro viene lavato in controcorrente e vengono rimosse la maggior parte delle sostanze organiche presenti su di esso, sostanze organiche che si accumulano grazie alla normale filtrazione.

Durante questo processo non viene però rimossa la maggior parte del biofilm, ovvero di quella struttura mista organica/inorganica che si viene a generare ad opera dei batteri. Spesso l'accumulo di biofilm è la causa principale della diminuzione delle prestazioni del filtro.

Le prestazioni di **BIOVITRUM Ti**, grazie allo speciale ricoprimento che incrementa l'azione dei disinfettanti, aiuta a contrastare l'accumulo di biofilm, rimangono inalterate e elavate per molti anni. Inoltre tutti i processi di controlavaggio, essendo assente biofilm, vengono ottimizzati e facilitati, garantendo un ingente risparmio di acqua.



La curva mostra il confronto dell'acqua di controlavaggio di un filtro a sabbia e a Biovitrum Ti. Il filtro con Biovitrum Ti espelle fino al 35% in più di impurità.

IL PROCESSO DI ATTIVAZIONE DEL BIOVITRUM Ti

Il ricoprimento in titanio presente sulla superficie di **BIOVITRUM Ti** viene ottenuto tramite un particolare processo brevettato, dove gli atomi di titanio metallico vengono fissati al vetro in modo permanente. Questo processo rende la superficie inattaccabile nel tempo, anche dagli agenti chimici concentrati che vengono immessi nell'acqua di piscina. Il Titanio è noto che sia uno dei

più potenti catalizzatori presenti in natura e pertanto la superficie di **BIOVITRUM Ti** incrementa l'azione disinfettante.

Il particolare ricoprimento impedisce l'impaccamento del mezzo filtrante dovuto all'accumulo di materiale inorganico sulla superficie dei grani.

GRADO DI FILTRAZIONE

L'elemento filtrante dei filtri con **BIOVITRUM Ti** è molto fine, così fine che alla velocità di filtrazione di

35 – 50 m/h garantisce una filtrazione nominale inferiore a 5 micron ottenuta senza flocculazione. Di conseguenza **BIOVITRUM Ti** ha un grado di filtrazione di almeno il 25% in più rispetto alla sabbia o al normale vetro. Utilizzando flocculanti si può raggiungere facilmente una filtrazione nominale inferiore a 0,1 micron. L'acqua della vostra piscina risulterà limpida e con torbidità pari allo zero.

Composizione Chimica	
SiO ₂	70,50 %
Fe ₂ O ₃	0,30 %
CaO	9,50 %
K ₂ O	1,20 %
Al ₂ O ₃	2,30 %
MgO	2,15 %
B ₂ O ₃	0,15 %
Na ₂ O	13,30 %
TiO ₂ nanotech	0,06%

Materiale	
100% vetro frantumato e termoattivato a oltre 600°C	
Peso specifico	1,35 - 1,45 gr/cm ³

Criteri operativi:
 Velocità di filtrazione consigliata: 35 – 50 m/h
 Lavaggio con aria: 60 – 100 m/h
 Lavaggio con acqua: MAX 50 m/h
 Espansione dell'elemento filtrante: dal 10 al 30%

Codice	Descrizione
010602082	BIOVITRUM Ti 0,4 -0,9 mm - SA 25 KG
010602083	BIOVITRUM Ti 1,5 -2,5 mm - SA 25 KG



BIOVITRUM SFERE

Perle di vetro per dispositivi di filtrazione

Materiale filtrante per la filtrazione dell'acqua, costituito da microsferi di **vetro silicato sodico potassico**. BioVitrums Sfere, permette di ottenere la massima efficienza durante le fasi del controlavaggio arrivando anche a ridurre di oltre il 50% il consumo di acqua e di energia elettrica, questo grazie alla particolare forma delle perle e alle caratteristiche chimico fisiche della superficie che distribuisce le cariche elettriche parziali in modo uniforme sulla stessa.

La composizione chimica di **BioVitrums Sfere** permette il suo utilizzo per la filtrazione di qualsiasi tipo di acqua: Acque di piscina, potabili, di processo e acque reflue; previene inoltre la formazione di fenomeni superficiali di incrostazioni calcaree e silicee evitando il conseguente "impaccamento" della massa filtrante, con creazione di vie preferenziali di fuga e riduzione dell'efficacia filtrante del mezzo. L'elevata sfericità di BioVitrums Sfere riduce lo spazio per il passaggio dell'acqua fra le vetrosfere delle dimensioni di pochi micron, rendendo la filtrazione efficace anche ad alte velocità (**50 m³/m²/h**). Nei filtri a masse eterogenee multistrato la velocità di filtrazione può arrivare fino a **50 m³/m²/h** in accordo con la normativa italiana **UNI 10637:2015**. Disponibile anche nella versione **BioVitrums Sfere Ag+**. In questa variante la superficie delle sfere viene ricoperta con Argento cationico e metallico, riducendo in tal modo fino al **99%** la formazione di biofilm.

Applicazioni:

- Filtrazione di **acque per piscine** (BioVitrums Sfere risponde sia alle normative **UNI 10637** che **DIN 19643**)

- Filtrazione di acque ad **uso potabile** (BioVitrums Sfere non rilascia metalli pesanti nelle acque filtrate)
- Filtrazione di **acque marine e acque per biopiscine e laghetti** decorativi e per allevamento ittico.
- Filtrazione acque re ue (il prodotto viene utilizzato a seconda delle granulometrie per la sgrossatura o la rintritura di acque re ue prima dello scarico nale)
- Filtrazione di **acque di processo** (a seconda dei casi di BioVitrums Sfere può essere utilizzata tale quale o in combinazione con altri mezzi filtranti: quarzite, antracite, carbone attivo, etc.)
- Filtrazione acque per **uso agricolo** (la scarsa tendenza di BioVitrums Sfere a l'impaccamento permette il pre- trattamento delle acque di superficie utilizzate in agricoltura prima dell'immissione in linee di irrigazione, evitando in tal modo otturazione degli ugelli)
- Filtrazione di **acque per alimentazione animale**.

Composizione Chimica	
SiO ₂	71,20 %
Fe ₂ O ₃	0,07 %
CaO	7,51 %
K ₂ O	1,27 %
Al ₂ O ₃	2,40 %
MgO	1,28 %
Na ₂ O	15,42 %

Materiale	
100% vetro sodico e potassico	
Peso specifico	1,42 - 1,50 g/cm ³
Sfericità	Minimo 80%

BioVitrums Sfere



I VANTAGGI DI BIOVITRUM SFERE:

Produce acqua cristallina ed igienicamente pura.

Minor tempo necessario per il controlavaggio – elevato risparmio idrico e di energia;

Nessun odore di cloro – nessuna presenza di batteri sul filtro nessuna generazione di cloroammine sul filtro;

Ecologico – nessun bio-film – risparmio di cloro e prodotti chimici;

Acqua cristallina – nessun cammino preferenziale – elevata efficienza di filtrazione.

Ha una durata praticamente illimitata

Diminuisce la frequenza di interventi di manutenzione

Codice	Descrizione
010602059	BIOVITRUM SFERE SMALL 0,6-0,8 mm- SA 25 KG
010602062	BIOVITRUM SFERE BIG 1,2-2,5 mm - SA 25 KG
010602086	BIOVITRUM SFERE AG+ 0,6-0,8 mm- SA 25 KG

LEGIONELLA

LA SOLUZIONE BIOPHARMA

La legionella è un batterio gram-negativo aerobico appartenente alla famiglia delle legionellacee. Ne sono state identificate più di 50 specie, suddivise in 71 sierogruppi. Quella più pericolosa, cui sono stati collegati circa il 90% dei casi di legionellosi nell'uomo, è la *L. pneumophila*.

DOVE SI TROVA?

Può essere presente in ambienti acquatici sia naturali che artificiali quali: sorgenti, fiumi, laghi, vapori e luoghi umidi in generale. Seguendo i percorsi naturali giunge ad ambienti umani e comunitari come circuiti di acqua sanitaria, piscine terme, circuiti d'aria condizionata umidificata, tubature, serbatoi, fontane e torri di raffreddamento industriali.

Si riproduce a temperature comprese tra 20-60 °C e resiste sino a 65 °C. La Legionella, pur essendo rinvenibile nell'acqua liberamente flottante, predilige il biofilm. Viene anche associata ad altri fattori quali condizione di stagnazione, presenza di incrostazioni e amebe.

CHE SINTOMI PUO' PROVOCARE?

Il contagio può manifestarsi con due quadri clinici diversi tra loro, una forma acuta non particolarmente grave con febbre (febbre di Pontiac) e una forma polmonare nota come malattia del legionario particolarmente grave e con indici di mortalità del 10%, che possono salire fino al 50% nelle infezioni ospedaliere.

La legionella si riproduce a temperature comprese tra 20-60 °C



CHE PERICOLO ESISTE DI INFETTARSI?

L'infezione è un evento frequente, il 10% circa della popolazione possiede anticorpi verso i ceppi più frequenti nell'ambiente, ma fortunatamente la comparsa di malattia rimane un fenomeno raro.

I dati epidemiologici negli ultimi anni hanno registrato un forte incremento dei casi, va però precisato che molto probabilmente l'aumento è dovuto alla migliore organizzazione ed efficienza degli organismi di sorveglianza. Negli ultimi cinque anni, in Italia, i casi registrati e pubblicati dall'Istituto Superiore di Sanità si sono attestati su una media di ottocento l'anno. La malattia è letale nel 5-15% dei casi.

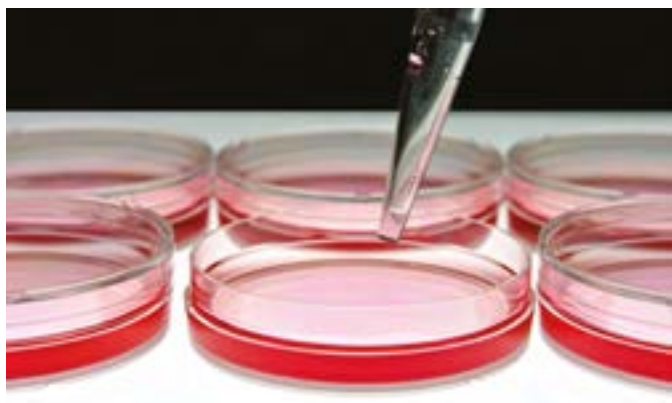
CHI È PIÙ PREDISPOSTO?

I fattori di rischio riconosciuti sono rappresentati dall'età con un significativo incremento intorno ai 60 anni e dalle patologie cronico degenerative (diabete, broncopatie), ma anche sesso maschile, fumo e immunodeficienza.

DOVE SI RISCHIA DI CONTRARRE?

Il maggiore fattore di rischio è rappresentato dall'inalazione di particelle di acqua contaminata aerosolizzata. Quindi, gli impianti d'inalazione, le docce, le vasche idromassaggio possono certamente essere veicolo di contagio.

Negli ultimi tempi si è osservato un incremento significativo dell'incidenza del contagio nei pazienti odontoiatrici: il fenomeno è stato messo in relazione con l'impiego di acqua ad elevata pressione.



Per completezza d'informazione va rilevato che forme subcliniche di legionellosi sono state individuate per mezzo della risposta anticorpale specifica.



PRODOTTI SPECIFICI PER IL TRATTAMENTO E LA PREVENZIONE

CIRCUITI DI ACQUA CALDA SANITARIA E ACQUE POTABILI

L'acqua sanitaria calda è sicuramente uno delle zone più soggette ad essere ricettacolo e zona di sviluppo di colonie di legionella pneumophila.

Temperature comprese fra i 20 – 60° C , la presenza di punti di accumulo quali boiler o rami poco utilizzati del circuito, ma soprattutto la presenza di incrostazioni calcaree alternate da depositi mucilluginosi organici, sono il luogo ideale per lo sviluppo della legionella.

L'arrivo di tali colonie attraverso la doccia che nebulizza l'acqua stessa espone le persone ad un rischio elevatissimo di contagio.

La filosofia del trattamento Barchemicals , parte dal presupposto che prima di tutto occorre eliminare le zone dove la legionella tende a "nascondersi" e a proliferare. Per tale motivo il trattamento Barchemicals prevede oltre all'utilizzo di Biocida (Biochlor o Biozono Ag+) anche l'utilizzo di prodotti per prevenire o togliere le incrostazioni miste inorganiche ed organiche.

L'utilizzo poi del sistema **Smart System Medical** grazie all'azione catalizzante del reattore in cui vengono iniettati i biocidi esalta ed amplifica il potere disinfettante degli stessi.

SISTEMI DI DOSAGGIO ANTILEGIONELLA

SMART MEDICAL SYSTEM

Prevenzione in continuo

Integra il programma di prevenzione e controllo legionellosi. Sistemi di dosaggio in continuo realizzati nel rispetto del DECRETO MIN. SAN. 7 febbraio 2012. I dispositivi vengono forniti attraverso contratti di noleggio e assistenza.

SMART MEDICAL SYSTEM

Apparecchiatura speciale per il dosaggio proporzionale di agenti disinfettanti quali BIOZONO Ag+ o BIOCHLOR. Grazie alla presenza di BIOVITRUM Ag+ e alla sua azione catalitica amplifica l'azione disinfettante del principio attivo. Semplice da installare facile da usare.



Codice	Descrizione
280202008	SMART MEDICAL SYSTEM – 1" per il microdosaggio dei biocidi Anti Legionella (Biozono Ag+ / Biochlor)

POMPA PERISTALTICA ENG CHRONO

Pompa con timer programmabile mensilmente o giornalmente per il dosaggio di prodotti biocidi (Biozono Ag+ DL, Biozono Ag+ DL P, Biosan DL, Biochlor).



Codice	Descrizione	Lt/ora	Bar
061216074	Pompa Peristaltica ENG-CHRONO	5.4	1

PRODOTTI

BIOCHLOR

Presidio Medico Chirurgico PMC registrato dal Ministero della Sanità n° 19916.
In corso di registrazione BPR (Biocidi)

È una soluzione disinfettante concentrata titolata in Cloro libero, destinata alla disinfezione da batteri Gram positivi e Gram negativi inclusa Legionella spp. di circuiti di acqua sanitaria, torri di raffreddamento e dell'industria alimentare, mangimistica ed agro zootecnica e superfici.

Principali usi:

- Disinfezione di superfici o tubazioni degli impianti idrici utilizzati per la produzione, distribuzione, trasporto conservazione e consumo di alimenti, mangimi e bevande per il controllo della contaminazione da batteri Gram positivi e Gram negativi inclusa Legionella spp.
- Clorocopertura dell'acqua calda sanitaria e dei circuiti delle torri di raffreddamento.



Codice	Descrizione	Conf.	Pezzi/Cart	Qtà Bancale
860202015	BIOCHLOR	BO 1 LT	20	300 pz
860202017	BIOCHLOR	FU 10 LT	-	400 lt
860202013	BIOCHLOR – 30 BUSTE 10 ML	SCATOLA	12 SCATOLE	

BIOALPHA

È un biocondizionante per impianti idrici nato per venire incontro e risolvere le diverse problematiche legate al quotidiano uso degli impianti idraulici; per presenza di biofilm negli accumuli, ricircoli e tubazioni, la riduzione dell'efficienza energetica, pericolo di contaminazione biologica sono solo alcuni dei problemi associati alla gestione di un'impianto.

Biopharma ha ideato questo prodotto per due linee di trattamento:

- Trattamenti in continuo delle acque al fine di controllare la deposizione del materiale inorganico nei circuiti.
- Trattamenti d'urto mirati ad eliminare i depositi organici filmogeni.

BIOALPHA si caratterizza per la non corrosività e contiene sostanze attive incluse nello stato GRAS (Generally Recognised As Safety) dalla FDA statunitense.



Codice	Descrizione	Conf.	Pz. / Cart.	Qtà Bancale
860202010	BIOALPHA	FU 10 LT	-	400 lt



B I O D U E

È un biossidente a base di perossidi pronto all'uso a cessione modulata; l'utilizzo di nuovi stabilizzanti per ragioni normative ed economiche ha portato alla formulazione di una soluzione liquida di perossidi stabilizzati in assenza di metalli pesanti. Il potenziale biossidente pronto all'uso deriva esclusivamente dalla combinazione tra perossidi e sostanze organiche naturali. BIODUE può essere

utilizzato da solo o in abbinamento con altri prodotti della linea Biopharma:

Da solo è idoneo per sanizzazione in continuo dei circuiti idrici, all'utilizzo nelle industrie alimentari.

Abbinato a BIOALPHA offre un'azione combinata per la perossidazione del biofilm che si accumula negli impianti idraulici.



Codice	Descrizione	Conf.	Pz. / Cart.	Qtà Bancale
860202018	BIODUE	FU 10 LT	-	400 lt

B I O G L A Y D

È un biocondizionante sanificante appositamente formulato per la rimozione del biofilm nei circuiti ed erogatori di acqua sanitaria

La progettazione di BIOGLAYD trae origine anzitutto dal fattore di rischio rappresentato dalla presenza di biofilm negli accumuli, ricircoli, tubazioni ed erogatori che determina il pericolo di contaminazione microbiologica dei

dispositivi.

Relativamente alla frazione inorganica del biofilm (calcare, depositi metallici) essa viene rimossa per effetto degli acidi della frutta contenuti nella formulazione (Glicolico) i quali presentano una notevole affinità chimica per gli ioni alcalino terrosi (Calcio, Magnesio) ed in generale per i metalli che frequentemente si rinvergono nel biofilm (Ferro, Manganese).



Codice	Descrizione	Conf.	Pz. / Cart.	Qtà Bancale
860202034	BIOGLAYD	FU 10 LT	-	400 lt

BIOZONO Ag + DL

In corso di registrazione PMC presso il Ministero della Sanità

Biossidante a base di ossigeno attivo e Ioni Ag+ per il controllo della legionella pneumophila e delle proliferazioni batteriche nei circuiti di acqua sanitaria, nei circuiti delle torri di raffreddamento e nei circuiti chiusi soggetti a inquinamento batterico.

Non schiumogeno.

Proprietà

Formulato speciale che grazie all'azione sinergica dell'ossigeno attivo e dell'argento esplica una forte azione sanificante in circuiti di acqua sanitaria, circuiti di acque raffreddamento e in generale nei circuiti idrici ove è presente contaminazione dovuti a Legionella Pneumophila e ad altre forme batteriche normalmente presenti nel Biofilm.



Codice	Descrizione	Conf.	Pz. / Cart.	Qtà Bancale
220643006	BIOZONO Ag+ DL	FU 10 LT	-	400 lt

BIOZONO Ag + DL P

In corso di registrazione PMC presso il Ministero della Sanità

Biossidante a base di ossigeno attivo e Ioni Ag+ per il controllo della Legionella Pneumophila e delle proliferazioni batteriche nei circuiti di acqua sanitaria e nei circuiti chiusi soggetti a inquinamento batterico. Grazie alla presenza di agenti 'antiscale' previene la formazione di depositi calcarei ed esplica una forte azione **anticorrosiva. Non schiumogeno.**

Proprietà

Formulato speciale che grazie all'azione sinergica dell'ossigeno attivo e dell'argento esplica una forte azione sanificante in circuiti di acqua sanitaria e in generale nei circuiti idrici ove è presente contaminazione dovuti a legionella pneumophila e ad altre forme batteriche normalmente presenti nel Biofilm.



Codice	Descrizione	Conf.	Pz. / Cart.	Qtà Bancale
220645006	BIOZONO Ag+ DL P	FU 10 LT	-	400 lt



BIOSHIELD

Rappresenta l'innovazione in tema di protezione delle condutture di acqua sanitaria e si caratterizza per la sua efficacia in condizioni di elevata aggressività e potenziale ossidativo delle acque conduttate.

Rispetto alle formulazioni usualmente impiegate BIOSHIELD, grazie alla azione peculiare dei tannini naturali in esso contenuti, amplifica la cinetica

di deposizione di materiale inerte e totalmente atossico in presenza di elevati valori di redox delle acque.

Le caratteristiche anfoteriche della soluzione garantite dalla formulazione bifasica che comprende sia silicati a carattere nucleofilo che estratti di tannino a carattere elettrofilo, permettono di prevenire fenomeni corrosivi indotti dalle variazioni redoximetriche delle acque.



Codice	Descrizione	Conf.	Pz. / Cart.	Qtà Bancale
860202060	BIOSHIELD	FU 10 LT	-	400 lt

BIOBASE

È un disincrostante ed esfoliante per superfici umide. Negli spazi porosi delle strutture e dei pavimenti permeati dall'acqua, a causa della ripetuta alternanza di temperature e di umidità estreme (cicli caldo-freddo/cicli umido-secco), avviene infine la cristallizzazione dei sali solubili. In tale contesto, le incrostazioni di sali minerali diventano espressione evidente del fenomeno di biodeterioramento che nella maggioranza dei casi assume carattere di irreversibilità con sviluppo di biofilm patogeno. L'impiego di formulati specificatamente concepiti per il controllo e la rimozione di subflorescenze e formazioni saline contiene il degrado ed elimina il rischio di biofilm, con significativa e vantaggiosa azione presanificante e riondizionante delle superfici umide.

Nel quadro delle soluzioni a tale problema BIOBASE si caratterizza per la ridotta pericolosità di impiego e per la totale eco compatibilità rispetto ad altri prodotti formulati con acidi minerali (cloridrico, fosforico) o acido sulfammico.

BIOBASE non contiene tensioattivi e deve al sua capacità di rimozione della frazione inorganica del biofilm alle ben note caratteristiche esfolianti dell'Acido Glicolico.

BIOBASE è indicato per la disincrostazione (SCALE REMOVING) delle superfici dure localizzate in ambienti umidi (Vasche termali, Idromassaggi, Bacini Natatori, Piani vasca, Passaggi obbligati, Spogliatoi). L'efficacia della azione è determinata esclusivamente alla naturale predisposizione che Acidi della Frutta (AHA) esprimono nello spostamento dei carbonati dai loro Sali di Calcio, Magnesio e Ferro con immediata e massiva liberazione di anidride carbonica che testimonia visivamente la loro efficacia.

I Sali di Calcio, Magnesio e Ferro che si formano per reazione con gli acidi della frutta sono completamente solubili in acqua.

BIOBASE non contiene tensioattivi ed è completamente biodegradabile, deve al sua capacità di rimozione della frazione organica del biofilm (proteine, lipidi) alle ben note caratteristiche esfolianti dell'Acido Glicolico.

L'assenza di detergenti nella formulazione oltre agli evidenti vantaggi di compatibilità ambientale e di operatività di risciacquo elimina i fenomeni di re-opacizzazione tipici degli scale remover con attività tensioattiva determinati dalla deposizione di saponi insolubili di Calcio e Magnesio sulle superfici.



Codice	Descrizione	Conf.	Pz. / Cart.	Qtà Bancale
860202040	BIOBASE	FU 10 LT	-	400 lt

TORRI EVAPORATIVE

Le torri evaporative presenti su molti tetti di grossi impianti industriali e grandi centri commerciali, disperdono nell'area circostante microparticelle acquose, che spesso contengono elevate quantità di batteri ed in particolare anche batteri della legionella. Tale inquinamento, rilasciato da posizione elevata, può disperdersi anche a centinaia di metri od addirittura a chilometri di distanza dal punto di origine, mettendo a rischio la salute delle persone che abitano in quelle zone.

Si rende pertanto necessario immettere prodotti in grado di prevenire fenomeni di fallout batterico e di prevenire incrostazioni sulle superfici di scambio che riducono l'efficienza termica e favoriscono l'adesione alle pareti di uno spesso biofilm.

I prodotti utilizzati devono essere pertanto efficaci contro i batteri, le alghe e le incrostazioni ma contemporaneamente innocui per le persone e non corrosivi per i materiali che compongono le torri evaporative.

PRODOTTI

BIOCHLOR

Presidio Medico Chirurgico PMC registrato dal Ministero della Sanità n° 19916.
In corso di registrazione BPR (Biocidi)

È una soluzione disinfettante concentrata titolata in Cloro libero, destinata alla disinfezione da batteri Gram positivi e Gram negativi inclusa Legionella spp. di circuiti di acqua sanitaria, torri di raffreddamento e dell'industria alimentare, mangimistica ed agro zootecnica e superfici.

Principali usi:

- Disinfezione di superfici o tubazioni degli impianti idrici utilizzati per la produzione, distribuzione, trasporto conservazione e consumo di alimenti, mangimi e bevande per il controllo della contaminazione da batteri Gram positivi e Gram negativi inclusa Legionella spp.
- Clorocopertura dell'acqua calda sanitaria e dei circuiti delle torri di raffreddamento.



Codice	Descrizione	Conf.	Pezzi/Cart	Qtà Bancale
860202015	BIOCHLOR	BO 1 LT	20	300 pz
860202017	BIOCHLOR	FU 10 LT	-	400 lt
860202013	BIOCHLOR – 30 BUSTE 10 ML	SCATOLA	12 SCATOLE	



BIOZONO Ag + ISDV

In corso di registrazione PMC presso il Ministero della Sanità

Bio-ossidante e igienizzante a base di perossidi stabilizzati e di oligoelementi per il trattamento no-chlor dell'acqua di piscina. Sviluppa Ossigeno attivo e previene il proliferare algale. Contiene Ioni Ag+ Microtech.



Codice	Descrizione	Conf.	Pz. / Cart.	Qtà Bancale
220642006	BIOZONO Ag+ ISDV	FU 10 LT	-	400 lt

BIOSAN DL

Biocondizionante a base di sali di ammonio quaternari polimerici con forte effetto igienizzante per il trattamento dell'acqua di circuiti di raffreddamento e torri evaporative e per il trattamento di circuiti chiusi soggetti ad inquinamento batterico e contaminazione da Legionella Pneumophila. **Previene fenomeni di corrosione dovuti al Biofilm. Previene e controlla la proliferazione delle alghe. Non schiumogeno.**

Proprietà

BIOSAN DL è un agente con forte effetto algicida e igienizzante che mantiene sotto controllo la carica batterica e algale. In particolare previene e contrasta la proliferazione di Legionella Pneumophila nei circuiti idrici. Previene fenomeni di corrosione dovuti al Biofilm.



Codice	Descrizione	Conf.	Pz. / Cart.	Qtà Bancale
220614030	BIOSAN DL	FU 10 LT	-	400 lt



TRATTAMENTO ACQUE TERMALI LA SOLUZIONE BARCHEMICALS BIOPHARMA

ACQUE TERMALI

Ogni acqua termale è unica e richiede trattamenti ad hoc per la disinfezione che ne rispettino in pieno le caratteristiche biochimiche, che fanno di quell'acqua, un'acqua unica e con caratteristiche curative uniche.

BARCHEMICALS BIOPHARMA ha messo a punto alcuni prodotti che rispondono in pieno a tale esigenza.

PRODOTTI

BIOZONO Ag + ISDV

Bio-ossidante e igienizzante a base di perossidi stabilizzati e di oligoelementi per il trattamento no-chlor dell'acqua di piscina. Sviluppa Ossigeno attivo e previene il proliferare algale. Contiene Ioni Ag+ Microtech.



Codice	Descrizione	Conf.	Pz. / Cart.	Qtà Bancale
220642006	BIOZONO Ag+ - ISDV	FU 10 LT	-	600 lt

BIOUNO

È un formulato contenente ossigeno idrato stabilizzato.

BIOUNO è appositamente realizzata per il trattamento delle acque termali, in quanto non determina alterazioni delle proprietà benefiche delle stesse e non contiene alogeno derivati quali Cloro, Bromo ecc.

BIOUNO è inoltre indicato per la prevenzione della contaminazione da Legionella spp. nei circuiti di acqua sanitaria.

BIOUNO contiene principi attivi e stabilizzanti inclusi nel provvisorio allegato uno della direttiva biocidi per l'impiego nelle acque.

BIOUNO deve la sua azione antibatterica alla liberazione di ossigeno nascente

quando diluito in acque tiepide, la liberazione dell'ossigeno interferisce con i gruppi sulfuridrici ed i ponti disolfuro che compongono la membrana batterica determinandone la lisi.

L'azione di BIOUNO si completa con l'interferenza sulla catena respiratoria dei procarioti, dovuta alla ossidazione dei loci sulfurei.

Nelle vasche termali l'impiego di BIOUNO viene sinergizzato dall'impiego del prodotto BIOTRE che grazie al suo elevatissimo potenziale redox ossida integralmente la sostanza organica presente nelle vasche che potrebbe depotenziare l'effetto del BIOUNO.



Codice	Descrizione	Conf.	Pz. / Cart.	Qtà Bancale
860202066	BIOUNO	FU 10 LT	-	600 lt



BIOERGIC

È un algicida ad elevata concentrazione non schiumogeno a largo spettro d'azione, particolarmente indicato per torri evaporative e piscine termali. BIOERGIC agisce in modo energico contro le alghe, senza dare origine a fenomeni di resistenza acquisita.

Grazie alla sua azione microfloculante, favorisce l'eliminazione di quegli inquinanti organici responsabili della proliferazione di alghe e batteri, mantenendo allo stesso tempo perfettamente limpide le acque.



Codice	Descrizione	Conf.	Pz. / Cart.	Qtà Bancale
860202062	BIOERGIC	FU 10 LT	-	600 lt

BIOTRE

È un formulato superossidante in soluzione a base di potassio monopersolfato purificato.

BIOTRE è appositamente realizzato per il trattamento delle acque termali, in quanto non determina alterazioni delle proprietà benefiche delle stesse e non contiene alogeno derivati quali Cloro, Bromo ecc.

BIOTRE contiene principi attivi inclusi nel provvisorio allegato uno della direttiva biocidi per l'impiego nelle acque di balneazione.

BIOTRE realizza, a parità di concentrazione, valori di redox superiori rispetto a quelli degli altri preparati a base di ossigeno e alogeni.

BIOTRE a concentrazioni di impiego

realizza potenziali redox superiori a 900 mV assicurando una completa ossidazione delle sostanze organiche presenti nella vasca termale.

L'eliminazione dei derivati organici nel trattamento shock con BIOTRE determina contestualmente la sterilizzazione della vasca consentendo una ottimale estrinsecazione delle proprietà antibatteriche di altri derivati dell'ossigeno impiegabili nelle acque termali.

I trattamenti delle vasche termali con BIOTRE non generano sottoprodotti che possano compromettere la tollerabilità per gli utenti e/o indurre effetti negativi per l'ambiente.



Codice	Descrizione	Conf.	Pz. / Cart.	Qtà Bancale
860202070	BIOTRE	FU 10 LT	-	600 lt



BIOCHLOR



Presidio Medico Chirurgico PMC registrato dal Ministero della Sanità n° 19916.
In corso di registrazione BPR (Biocidi)

È una soluzione disinfettante concentrata titolata in Cloro libero, destinata alla disinfezione da batteri Gram positivi e Gram negativi inclusa Legionella spp. di circuiti di acqua sanitaria, torri di raffreddamento e dell'industria alimentare, mangimistica ed agro zootecnica e superfici.

Principali usi:

- Disinfezione di superfici o tubazioni degli impianti idrici utilizzati per la

produzione, distribuzione, trasporto conservazione e consumo di alimenti, mangimi e bevande per il controllo della contaminazione da batteri Gram positivi e Gram negativi inclusa Legionella spp.

- Clorocopertura dell'acqua calda sanitaria e dei circuiti delle torri di raffreddamento.



Codice	Descrizione	Conf.	Pezzi/Cart	Qtà Bancale
860202015	BIOCHLOR	BO 1 LT	20	300 pz
860202017	BIOCHLOR	FU 10 LT	-	400 lt
860202013	BIOCHLOR – 30 BUSTE 10 ML	SCATOLA	12 SCATOLE	



CONDIZIONI GENERALI DI VENDITA

Ai sensi dell'art.1469 bis c.c., le parti, dopo ampia discussione e trattativa, dichiarano di regolare il rapporto in corso, così come ogni rapporto passato intervenuto, secondo le seguenti modalità e condizioni, che si applicheranno parimenti ad ogni fornitura e/o comunque rapporto commerciale che intercorrerà tra le parti in futuro.

1. ORDINI - INSOLVENZA DELL'ACQUIRENTE – 1.1.) L'ordine dell'acquirente vale come proposta di acquisto irrevocabile e non è vincolante per la venditrice che si riserva di accettarlo e per iscritto a mezzo proprio o legale rappresentante. Il contratto di vendita si intenderà concluso soltanto alla ricezione da parte dell'acquirente della conferma d'ordine del legale rappresentante della venditrice. 1.2.) Con l'accettazione dell'ordine da parte della venditrice il contratto deve ritenersi concluso ed, in caso di mancato ritiro della merce, l'acquirente si considera sin d'ora inadempiente e, pertanto, dovrà corrispondere a titolo di penale il 50% della fattura, salvo il maggior danno. Il contratto dovrà ritenersi concluso anche in caso di accettazione parziale dell'ordine, per cui il mancato ritiro darà diritto alla venditrice alla penale di cui al precedente paragrafo da calcolarsi sul minore importo della fattura. 1.3.) Qualsiasi pattuizione particolare relativa alla fornitura oggetto del presente ordine ed ai termini di consegna, anche se intervenuta con agenti o incaricati dalla venditrice non vincola quest'ultima salvo nel caso in cui sia espressamente accettata per iscritto dal proprio legale rappresentante. 1.4.) L'esecuzione totale e/o parziale dell'ordine da parte della venditrice comporta accettazione dello stesso. 1.5.) E' espressamente esclusa la facoltà dell'acquirente di recedere unilateralmente dall'ordine e dal contratto. 1.6.) Se dopo che sia stato confermato l'ordine la venditrice venga a conoscenza di protesti, sequestri, pignoramenti ed in genere atti pregiudizievoli a carico dell'acquirente, o divenga notorio che l'acquirente si trova in condizioni di difficoltà finanziaria, la venditrice potrà, a sua scelta sospendere il contratto ed esigere particolari garanzie, oppure risolvere il contratto per inadempimento dell'acquirente, ai sensi dell'art. 1456 c.c., mediante comunicazione da inviarsi a mezzo lettera raccomandata a/r, o telegramma, l'esercizio di tale facoltà non attribuisce all'acquirente alcun diritto al risarcimento danni od altro. 1.7.) Il minimo d'ordine accettato è pari ad € 250,00 + IVA.

2. PREZZI E PAGAMENTI – 2.1.) Il prezzo di vendita, ove non specificato, è quello del listino della venditrice in vigore alla data del perfezionamento del contratto. 2.2.) Qualora i prodotti non vengano ricevuti dall'acquirente al momento del loro approntamento e consegna, o l'approntamento o la effettiva consegna non sia stata possibile per ragioni indipendenti dalla volontà della venditrice, i prezzi, se non già previsto nell'ordine, saranno soggetti alle variazioni del listino della venditrice e comunque alle variazioni dei costi dei materiali e della mano d'opera sopravvenute dal momento dell'approntamento dei prodotti sino al ritiro degli stessi da parte del committente o all'accettazione della consegna. 2.3.) Tasse, imposte, spese relative all'emissione di effetti bancari o all'eventuale regolarizzazione del contratto sono a carico dell'acquirente. 2.4.) I pagamenti devono essere sempre effettuati con la modalità e nei termini pattuiti, in euro, per contanti ed al domicilio della venditrice. E' in facoltà di quest'ultima di accettare anche cambiali ed assegni bancari, o autorizzare tratte od emettere ricevute bancarie. Ciò non produce però in nessun caso, né novazione del credito originale, né pregiudizio alcuno all'eventuale patto di riservata proprietà, né mutamento territoriale in caso di giudizio. 2.5.) Pagamenti effettuati ad agenti della venditrice non saranno liberatori per l'acquirente se non preventivamente autorizzati per iscritto dalla venditrice. 2.6.) Il ritardo nei pagamenti fa maturare interessi di mora al tasso previsto dall'art. 5 del D. Lgs. 231/2002 con decorrenza ai sensi dell'art. 4 del medesimo D. Lgs. 2.7.) Qualsiasi insoluto dell'acquirente autorizza la venditrice ad incaricare immediatamente un legale per procedere all'incasso, con acollo delle spese legali.

3. CONSEGNA – 3.1.) Il termine di consegna è indicativo e decorre dal momento in cui sono stati forniti e definiti irrevocabilmente tutti gli elementi del contratto, sempreché l'acquirente abbia effettuato puntualmente il pagamento delle rate scadute. 3.2.) Qualora sussistano pagamenti insoluti, anche relativamente a precedenti forniture, la venditrice ha facoltà di sospendere l'esecuzione del contratto sino a che i pagamenti non siano stati effettuati e le siano state fornite idonee garanzie per le rate a scadere. 3.3.) Il termine di consegna viene computato in giorni lavorativi, e viene adeguatamente prorogato per effetto di avvenimenti non imputabili alla venditrice quali scioperi, agitazioni sindacali, serrate, incendi, inondazioni, scarti di materiali o di lavorazione, ritardate consegne da parte di sub-fornitori, mancanza di forza motrice ed altre cause di forza maggiore. Comunque i ritardi che devono verificarsi rispetto al termine di consegna non potranno mai dare luogo ad azioni di danni. 3.4.) E' facoltà della venditrice di procedere a consegne parziali. 3.5.) La consegna si intende comunque eseguita, ad ogni effetto, franco stabilimento della venditrice, allo scadere del ventesimo giorno dal ricevimento della raccomandata con a/r con la quale la venditrice stessa abbia notificato all'acquirente l'avvenuto approntamento dei prodotti. Da tale momento tutti i rischi della merce si trasferiscono all'acquirente e sono a suo carico anche le spese di magazzinaggio, custodia, manutenzione ed assicurazione. Trascorsi venti giorni solari dalla data di ricevimento della raccomandata predetta, senza che il cliente abbia provveduto a ritirare o far ritirare i prodotti, o senza che la venditrice abbia potuto provvedere alla consegna, la stessa potrà provvedere alla vendita in danno dell'acquirente ai sensi dell'art. 1515 c.c..

4. MODIFICHE AI PRODOTTI – 4.1.) Tutti i dati e le caratteristiche contenuti nei cataloghi, nei listini, nelle illustrazioni, nei disegni, nelle offerte e nel materiale pubblicitario in genere della venditrice sono puramente indicativi e non impegnativi per quest'ultima. Tutte le fotografie riportate nel presente catalogo sono puramente indicative, quindi non verrà riconosciuta alcuna rivalsa se il materiale consegnato risulterà diverso dalle immagini. 4.2.) La venditrice si riserva il diritto di apportare ai propri prodotti le modifiche che reputi necessarie, senza alcun obbligo di preavviso all'acquirente, purché non venga alterata la funzionalità del prodotto. 4.3.) La venditrice non è tenuta ad apportare alle merci già prodotte, o in corso di produzione, destinate all'acquirente le modifiche applicate successivamente all'ordinazione.

5. DIVIETO DI AZIONE – 5.1.) Per nessuna ragione o motivo l'acquirente può promuovere azione legale nei confronti della venditrice se prima non abbia adempiuto ai pagamenti contemplati nel contratto. 5.2.) L'acquirente dichiara comunque di rinunciare fin d'ora a richiedere danni o spese derivanti dall'uso improprio della merce, o verificatesi durante il tempo occorrente per la sostituzione, eventualmente autorizzata, della medesima, o per la sostituzione stessa.

6. SPEDIZIONI E TRASPORTI – 6.1.) La merce viaggia a rischio e pericolo dell'acquirente. 6.2.) La merce si intende sempre venduta franco stabilimento della venditrice e resa su mezzo di trasporto del cliente o di suo incaricato. Eventuale interessamento della venditrice nella ricerca del mezzo di trasporto deve intendersi spiegato per conto e nell'interesse del cliente senza alcuna responsabilità e/o costo a carico della venditrice. Non costituisce deroga alla presente clausola l'eventuale conglobamento nel prezzo di vendita del prezzo di trasporto o la convenzione "franco cantiere". Restano, pertanto, a carico del cliente le perdite, le avarie, le alterazioni della merce e degli imballaggi a qualunque ragione o fatto imputabile e ciò anche nel caso in cui a richiesta del vettore la venditrice abbia dovuto rilasciare dichiarazioni di garanzia. 6.3.) Per nessun motivo il cliente può rifiutarsi di svincolare

la merce in arrivo. 6.4.) Quando l'acquirente non specifichi, tempestivamente il mezzo di spedizione, esso verrà scelto da chi spedisce, senza alcuna responsabilità da parte della venditrice. 6.5.) Qualsiasi spedizione effettuata dall'acquirente per merci in contestazione, da sostituirsi per cambio previa autorizzazione, dev'essere eseguita in porto franco - stabilimento della venditrice, rimanendo, in caso contrario, in facoltà della venditrice di rifiutare il ricevimento, con esonero da qualsiasi responsabilità.

7. COLLAUDO - DIFETTI DEL PRODOTTO – GARANZIA – 7.1.) L'acquirente sarà responsabile di eventuali infortuni o danni arrecati ai collaudatori della venditrice o a terzi, in occasione o dipendenza del collaudo, salvo che esso sia eseguito presso lo stabilimento della stessa venditrice. 7.2.) Il collaudo verrà effettuato in occasione della consegna; se dovesse essere differito per fatto e colpa dell'acquirente, non potrà avvenire, se non previo pagamento, in via anticipata, delle spese di viaggio, manodopera e trasferta. All'esito del collaudo, l'acquirente è tenuto a rilasciare alla venditrice una dichiarazione scritta dei risultati ottenuti. In difetto dal rilascio di tale dichiarazione, il bene compravenduto si intende incondizionatamente accettato senza riserve. 7.3.) Qualora il bene compravenduto, non debba fatto essere oggetto di collaudo, al momento della consegna l'acquirente sarà tenuta a verificare diligentemente che esso sia esente da difetti. 7.4.) Eventuali difetti dovranno essere denunciati alla venditrice a mezzo lettera raccomandata a/r entro otto giorni, che decorreranno: a) dall'eseguito collaudo; b) qualora non debba essere eseguito il collaudo, dalla data della consegna; c) qualora si tratti di difetti non suscettibili di essere rilevati a seguito del collaudo, o della verifica predetta, dalla loro scoperta. Il mancato rispetto dei termini predetti comporta la decadenza dell'azione di garanzia. 7.5.) Tutti i prodotti della venditrice sono garantiti per vizi di fabbricazione secondo le normative europee e nazionali vigenti, ovvero secondo le garanzie integrative riconosciute dal costruttore. La garanzia dei prodotti della venditrice comprende unicamente ed esclusivamente la riparazione o sostituzione dei pezzi difettosi presso la fabbrica della venditrice, non facendosi fronte a richieste di indennizzi né ad altre spese; la garanzia perde validità se i difetti riscontrati risultino derivanti da un trattamento scorretto della merce, ovvero quando i prodotti della venditrice siano stati manipolati, riparati o modificati fuori dalle officine della venditrice, oppure installati con materiali o procedimenti che non rispettino le NORME. 7.6.) La parte che adduca l'esistenza di un difetto di fabbricazione dovrà fornire prova dell'adeguato impiego del prodotto e, in tal caso, della corretta installazione dello stesso. 7.7.) Le spese di restituzione e rinvio dei materiali difettosi saranno a carico dell'acquirente. 7.8.) Resta inteso tra le parti che in ogni caso la denuncia di vizi relativi ai prodotti della venditrice non autorizza in alcun modo l'acquirente a sospendere il pagamento delle fatture della venditrice.

8. PATTO DI RISERVATO DOMINIO – 8.1.) Nel caso di vendita a rate, fino a quando l'acquirente non avrà provveduto all'integrale pagamento del prezzo, le merci oggetto della fornitura rimarranno di proprietà della venditrice e potranno essere dalla stessa rivendicate dovunque si trovino, anche se unite o incorporate a beni di proprietà dell'acquirente o di terzi, ai sensi dell'art. 1523 e seguenti del c.c.. 8.2.) Durante il periodo suddetto l'acquirente assumerà gli obblighi e le responsabilità di custode delle cose fornite e non potrà alienare, dare in uso o in pegno, muovere, lasciare sequestrare o pignorare tali prodotti senza dichiarare la proprietà della venditrice e senza darne immediato avviso alla stessa a mezzo di raccomandata con a/r.

9. INADEMPIMENTI DELL'ACQUIRENTE - RISOLUZIONE DEL CONTRATTO – 9.1.) Il mancato pagamento di due rate, anche non consecutive, del prezzo pattuito alle scadenze stabilite, comporterà per l'acquirente la decadenza dal beneficio dal termine e la venditrice potrà sospendere le consegne ancora non eseguite e/o agire per ottenere l'intera differenza di prezzo ancora dovutale, oppure per la risoluzione del contratto e/o di ogni altro contratto di vendita in vigore tra le parti, ai sensi dell'art. 1456 c.c., da comunicarsi con lettera raccomandata a.r.. 9.2.) In tale seconda ipotesi, l'acquirente dovrà restituire immediatamente la merce, e dovrà corrispondere una penale di Euro 50,00 giornaliera per ogni giorno di ritardo in tale restituzione. 9.3.) Resta salvo il risarcimento del maggiore danno e la venditrice potrà inoltre trattenere le rate già riscosse a titolo di indennizzo, salvo i maggiori danni subiti.

10. CESSIONE DEL CREDITO – 10.1.) L'acquirente dichiara di accettare fin d'ora, ai sensi e per gli effetti dell'art. 1264 c.c., l'eventuale cessione del credito vantato dalla venditrice nei propri confronti alla società di factoring o equivalente, esonerandola espressamente da ogni altro onere di notificazione, eccetto la conferma dell'intervenuta cessione a mezzo raccomandata con a/r.

11. RECLAMI - COMUNICAZIONI – 11.1.) I reclami e le contestazioni di qualunque tipo devono essere proposti alla sede della venditrice. Ai fini del presente ordine e del successivo contratto, l'acquirente elegge domicilio nel luogo riportato nel frontespizio dell'ordine stesso e tutte le comunicazioni potranno essergli inviate in tale domicilio, o nella diversa sede legale, a scelta della venditrice. 11.2.) In ogni caso, l'acquirente dovrà comunicare alla parte venditrice ogni eventuale modifica dei propri recapiti ed indirizzi entro 15 giorni dall'avvenuta modifica.

12. LEGGE APPLICABILE E FORO GIUDIZIARIO COMPETENTE – 12.1.) Qualunque sia la nazionalità e la residenza dell'acquirente il presente contratto è soggetto alla giurisdizione del Giudice italiano. 12.2.) Per ogni eventuale controversia è riconosciuta la competenza esclusiva del Giudice di pace o del Tribunale di Modena, a seconda del valore. 12.3.) Sarà tuttavia in facoltà della venditrice eleggere a sua scelta uno degli altri Fori competenti a norma di legge.

13. TRATTAMENTO DEI DATI PERSONALI – 13.1.) Ai sensi dell'Art. 10 della legge n. 675 del 31/12/1996, i Suoi dati personali potranno formare oggetto di trattamento intendendosi la loro raccolta, registrazione, organizzazione, conservazione, elaborazione, modificazione, selezione, estrazione, raffronto, utilizzo, interconnessione, blocco, comunicazione, diffusione, cancellazione e distruzione, ovvero la combinazione di due o più operazioni. 13.2.) Tali dati personali verranno trattati per le seguenti finalità: Gestionali, contabili, fiscali, statistici, commerciali, di marketing, di tutela/gestione/cessione del credito, nonché per soddisfare gli obblighi dalla normativa vigente ed ai fini della valutazione finanziaria in relazione all'esatto adempimento degli obblighi dedotti in contratto. 13.3.) Il trattamento dei dati personali avverrà mediante strumenti idonei a garantirne la sicurezza e la riservatezza e potrà essere effettuato sia con mezzi cartacei sia attraverso strumenti informatici. La informiamo altresì che in relazione ai predetti trattamenti, Lei potrà esercitare i diritti di cui all'Art. 13 della Legge n. 675/96 di seguito riportato. 13.4.) I dati potranno essere comunicati e diffusi a: § Agenti di commercio, fornitori, clienti, corrieri e spedizionieri, collaboratori, società ed enti aventi finalità commerciali e di marketing; § Istituti di credito, di finanziamento, società di leasing, società di recupero cessione e tutela del credito, società di factoring, società di assicurazione, società di intermediazione; § Studi professionali (legali e commerciali), società di elaborazione dei dati, società di consulenza, società di statistica; § Nostre società controllate, collegate o comunque consociate. 13.5.) I dati dell'interessato potranno essere comunicati e trasferiti anche all'estero con l'osservanza delle disposizioni di legge. 13.6.) L'azienda dichiara di aver preso visione delle informazioni riportate nella presente comunicazione e dell'Art. 13 della legge n. 675/96 ed esprime il consenso al trattamento dei dati personali in relazione alle finalità indicate nella medesima. 13.7.) Dichiara, inoltre, di esprimere il consenso alla comunicazione e diffusione dei dati per le finalità di cui alla presente informativa, ivi compreso iniziative promozionali e pubblicitarie destinate a soggetti indeterminati.



TANTE ESPERIENZE, **UN'UNICA REALTÀ**



Barchemicals s.r.l.

Via S. Allende, 14 - 41051 Castelnuovo Rangone (MO)

Tel. +39 059 536502 - Fax +39 059 536742

info@barchemicals.it - www.barchemicalsgroup.it