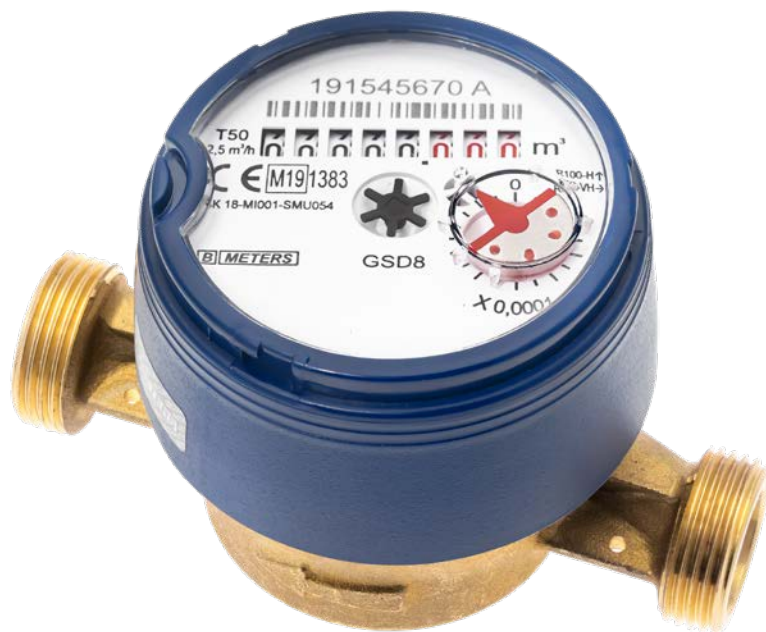


mod.

GSD8-I

Getto singolo quadrante asciutto predisposto per moduli induttivi
Single jet-super dry pre-equipped for inductive modules



Disponibile versione
acqua calda 30-90°C

*Available version
for hot water 30-90°C*



Disponibile versione
lancia impulsi REED

*Available REED pulse
output version*

ITA

Getto singolo, quadrante asciutto, lettura diretta su 8 rulli numeratori. Realizzato nelle versioni per acqua fredda e calda nei calibri DN15 e DN20 (1/2" e 3/4"). Quadrante girevole a 360°. Predisposizione induttiva per l'installazione di moduli di trasmissione dati M-BUS cablati, wireless M-BUS e LoRa.

ENG

Single jet, dry dial, direct reading on 8 numerical rolls. Produced in the versions for cold water and hot water in the diameters DN15 and DN20 mm (1/2" - 3/4"). 360° rotating dial. Inductive pre-equipment for the installation of data communication modules M-BUS wired and wireless M-BUS and LoRa.

ESP

Chorro único, esfera seca, lectura directa sobre 8 rodillos numerados. Construido en las versiones para agua fría y caliente en los calibres DN15 y DN20 mm (1/2" y 3/4"). Relojería orientable a 360°. Predisposición inductiva para módulos de telemetría M-BUS cable y wireless M-BUS y LoRa.

FRA

Jet unique, cadran sec à lecture directe sur 8 rouleaux numériques, disponible en la version pour eau froide ou eau chaude et en 2 calibres DN15 ou DN20 mm (1/2" ou 3/4"), cadran orientable à 360°.

Pre-équipement inductive pour modules de télérelèvement M-BUS filaire et radio M-BUS et LoRa.

Calibro Size		DN (inch)	15 (1/2")	15 (1/2")	20 (3/4")	
	Portata di sovraccarico <i>Overload flow rate</i>	Q ₄	m ³ /h	2	3,12	5
	Portata permanente <i>Permanent flow rate</i>	Q ₃	m ³ /h	1,6	2,5	4
R=100H ↑	Portata di transizione <i>Transitional flow rate</i>	Q ₂	L/h	25,6	40	64
	Portata minima <i>Min flow rate</i>	Q ₁	L/h	16	25	40
R=160H ↑	Portata di transizione <i>Transitional flow rate</i>	Q ₂	L/h	16	25	40
	Portata minima <i>Min flow rate</i>	Q ₁	L/h	10	15,63	25
Lettura minima <i>Min reading</i>		L		0,05		
Lettura massima <i>Max reading</i>		m ³		99.999		
Pressione max ammissibile <i>Max admissible pressure MAP</i>		bar		16		

Versione base - Basic version

- R100-H ↑ R50-VH →
- Disponibile in versione per acqua fredda 0,1°C-50°C e per acqua calda 30°C-90°C
- Trasmissione magnetica
- Lettura diretta su 8 rulli numeratori
- Quadrante asciutto orientabile a 360°
- Protezione anti-frode magnetica

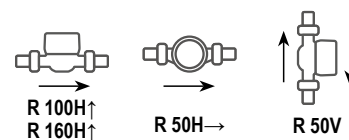
- R100-H ↑ R50-VH↑
- Available for cold water 0,1°C-50°C and for hot water 30°C-90°C
- Magnetic transmission
- Direct reading on 8 numeric rolls
- 360° rotating dry dial
- Anti-magnetic fraud protection

Su richiesta - Upon request

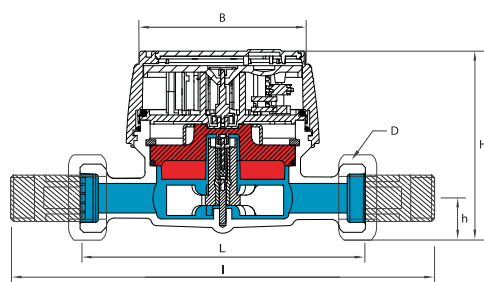
- R160-H ↑ R50-VH →
- Predisposizione per montaggio sistema lancia-impulsi
- Equipaggiato con sistema lancia-impulsi REED
- Coperchio

- R160-H ↑ R50-VH →
- Pre-equipped for REED pulse emitter device mounting
- Equipped with pulse emitter device
- Lid

Posizione d'installazione - Installation position

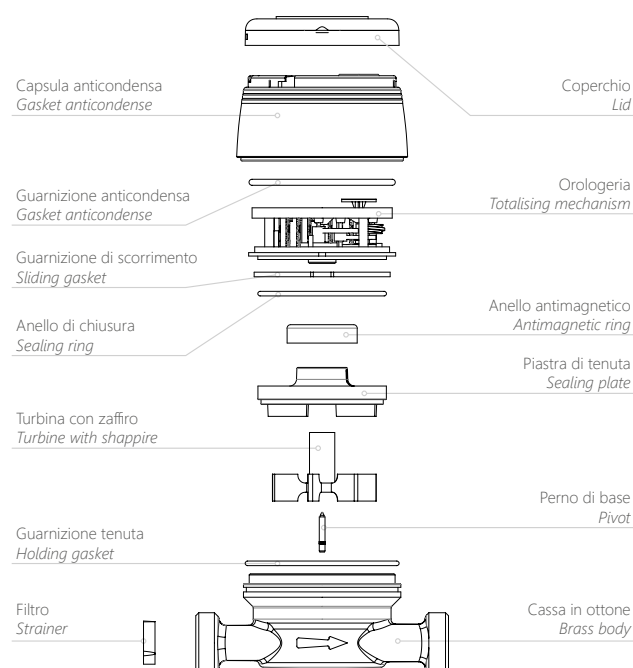


Dimensioni e pesi - Dimensions and Weights



Calibro Size		DN (inch)	15 (1/2")	15 (1/2")	15 (1/2")	20 (3/4")
L		mm	80	110	115	130
I		mm	160	190	195	228
H		mm	73	73	73	73
h		mm	18	18	18	18
B		mm	74	74	74	74
D	Filettatura Threading	in	3/4"	3/4"	7/8"-3/4"	1"
Pesi Weight	con raccordi with unions	Kg	0,60	0,65	0,70	0,85
	senza raccordi without unions	Kg	0,45	0,50	0,55	0,60

Filettatura - Threading EN ISO 228-1:2003



mod.

GSD8-RFM

Getto singolo quadrante asciutto predisposto per moduli ottici
Single jet-super dry pre-equipped for optical modules



Disponibile versione
acqua calda 30-90°C

Available version
for hot water 30-90°C

ITA

Getto singolo, quadrante asciutto, lettura diretta su 8 rulli numeratori. Realizzato nelle versioni per acqua fredda e calda nei calibri DN15 e DN20 mm (1/2" e 3/4"). Quadrante girevole a 360°. Predisposizione ottica per l'installazione di moduli di trasmissione dati M-BUS cablati, wireless M-BUS e LoRa.

ENG

Single jet, dry dial, direct reading on 8 numerical rolls. Produced in the versions for cold water and hot water in the diameters DN15 and DN20 mm (1/2" - 3/4"). 360° rotating dial. Optical pre-equipment for the installation of data communication modules M-BUS wired and wireless M-BUS and LoRa.

ESP

Chorro único, esfera seca, lectura directa sobre 8 rodillos numerados. Construido en las versiones para agua fría y caliente en los calibres DN15 y DN20 mm (1/2" y 3/4"). Relojería orientable a 360°. Predisposición óptica para módulos de telemetría M-BUS cable y wireless M-BUS y LoRa.

FRA

Jet unique, cadran sec à lecture directe sur 8 rouleaux numériques, disponible en la version pour eau froide ou eau chaude et en 2 calibres DN15 ou DN20 mm (1/2" ou 3/4"), cadran orientable à 360°. Pré-équipement optique pour modules de télérelèvement M-BUS filaire et radio M-BUS et LoRa.

Moduli compatibili
Compatible modules

mod. **RFM-NB1**



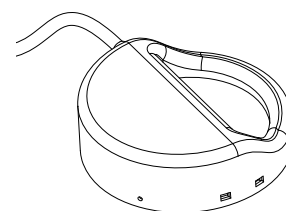
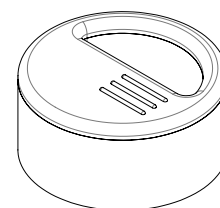
mod. **RFM-LR1**



mod. **RFM-TX1**



mod. **RFM-MB1**



Calibro Size		DN (inch)	15 (1/2")	15 (1/2")	20 (3/4")	
	Portata di sovraccarico Overload flow rate	Q ₄	m ³ /h	2	3,12	5
	Portata permanente Permanent flow rate	Q ₃	m ³ /h	1,6	2,5	4
R=100H ↑	Portata di transizione Transitional flow rate	Q ₂	L/h	25,6	40	64
	Portata minima Min flow rate	Q ₁	L/h	16	25	40
R=160H ↑	Portata di transizione Transitional flow rate	Q ₂	L/h	16	25	40
	Portata minima Min flow rate	Q ₁	L/h	10	15,63	25
Lettura minima Min reading		L	0,05			
Lettura massima Max reading		m ³	99.999			
Pressione max ammissibile Max admissible pressure MAP		bar	16			

Versione base - Basic version

- R100-H ↑ R50-VH →
- Disponibile in versione per acqua fredda 0,1°C-50°C (ISO 4064) e per acqua calda 30°C-90°C
- Trasmissione magnetica
- Lettura diretta su 8 rulli numeratori
- Quadrante asciutto girevole a 360°
- Protezione anti-frode magnetica

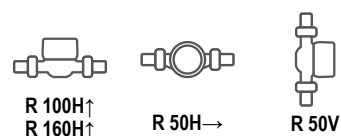
- R100-H ↑ R50-VH →
- Available for cold water 0,1°C-50°C (ISO 4064) and for hot water 30°C-90°C
- Magnetic transmission
- Direct reading on 8 numeric rolls
- 360° rotating dry dial
- Anti-magnetic fraud protection

Su richiesta - Upon request

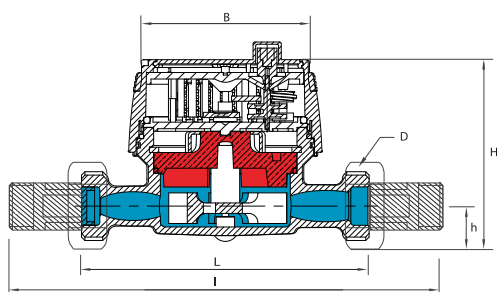
- R160-H ↑ R50-VH →
- Coperchio

- R160-H ↑ R50-VH →
- Lid

Posizione d'installazione - Installation position

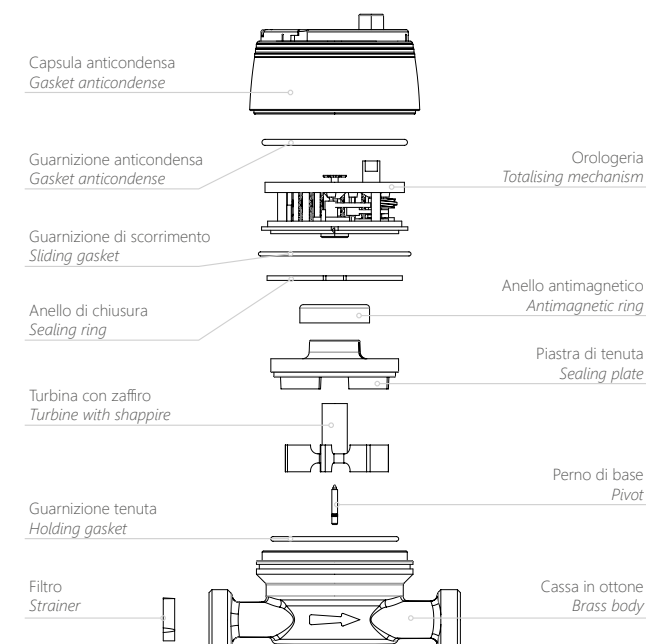


Dimensioni e pesi - Dimensions and Weights



Calibro Size	DN (inch)	15 (1/2")	15 (1/2")	15 (1/2")	20 (3/4")	
L	mm	80	110	115	130	
I	mm	160	190	195	228	
H	mm	73	73	73	73	
h	mm	18	18	18	18	
B	mm	74	74	74	74	
B Filettatura Threading	in	3/4"	3/4"	7/8"-3/4"	1"	
Pesi Weight	con raccordi with unions	Kg	0,60	0,65	0,70	0,85
	senza raccordi without unions	Kg	0,45	0,50	0,55	0,60

Filettatura - Threading EN ISO 228-1:2003



mod.

HYDRODIGIT-S1

Contatore getto singolo digitale
Digital single jet smart meter



RANGE
400



IP68
PROTECTION



Disponibile versione
acqua calda 30-90°C

Available version
for hot water 30-90°C

ITA

Getto singolo, display digitale a 8 caratteri. Trasmissione induttiva.
Realizzato nelle versioni per acqua fredda e calda nei calibri DN15 e DN20 mm (1/2" e 3/4").
Quadrante girevole a 360°.
Trasmissione dati integrata wireless M-BUS o LoRa.

ENG

Single jet, digital display with 8 digits Inductive transmission.
Produced in the versions for cold water and hot water in the diameters DN15 and DN20 mm (1/2" - 3/4"). 360° rotating dial.
Wireless M-BUS or LoRa integrated transmission modules.

ESP

Chorro único, pantalla digital de 8 caracteres. Transmisión inductiva.
Fabricado en versiones para agua fría y caliente, en los diámetros DN15 y DN20 mm (1/2" y 3/4"). Esfera orientable 360°.
Transmisión de datos Wireless M-BUS o LoRa integrada.

FRA

Jet unique, display numérique à 8 caractères. Transmission inductive.
Fabriqué en versions pour l'eau froid et chaud dans les jauges DN15 et DN20 mm (1/2" et 3/4"). Cadran rotatif à 360°.
Transmission de données intégrée M-BUS radio ou LoRa.

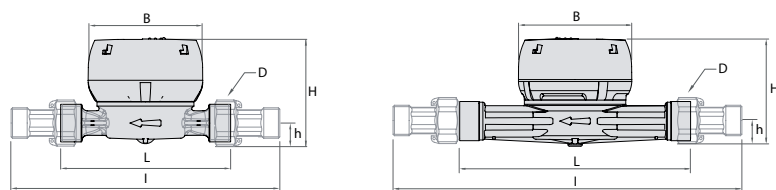
Moduli integrati
Integrated modules



Calibro Size		DN (inch)	15 (1/2")	20 (3/4")	
R=160V H ↑	Portata di sovraccarico Overload flow rate	Q ₄	m ³ /h	3,125	5
	Portata permanente Permanent flow rate	Q ₃	m ³ /h	2,5	4
R=160V H ↓	Portata di transizione Transitional flow rate	Q ₂	L/h	25	40
	Portata minima Min flow rate	Q ₁	L/h	15,625	25
R=250 H ↑	Portata di transizione Transitional flow rate	Q ₂	L/h	16	25,6
	Portata minima Min flow rate	Q ₁	L/h	10	16
R=400 H ↑	Portata di transizione Transitional flow rate	Q ₂	L/h	10	16
	Portata minima Min flow rate	Q ₁	L/h	6,25	10
Portata di avviamento Starting flow			L/h	3	
Lettura massima Max reading			m ³	99.999	
Pressione max ammissibile Max admissible pressure			bar	16	

Disponibile anche Q₃ 1,6 / Available also Q₃ 1,6

Dimensioni e pesi - Dimensions and Weights



Cassa ottone - Brass body

Cassa ottone - Brass body

Calibro Size	DN (inch)	15 (1/2")	15 (1/2")	20 (3/4")	15 (1/2")	15 (1/2")	20 (3/4")	
L	mm	80	110	130	145	165	190	
I	mm	160	190	228	225	245	288	
H	mm	77	74	77	74	74	77	
h	mm	13	14	17	14	14	17	
B	mm	81	81	81	81	81	81	
D	Filettatura Threading	in	3/4"	3/4"	1"	3/4"	3/4"	1"
Pesi Weight	con raccordi with unions	Kg	0,65	0,70	0,85	0,55	0,56	0,70
	senza raccordi without unions	Kg	0,50	0,55	0,60	0,40	0,41	0,45

Filettatura - Threading EN ISO 228-1:2003

Versione base - Basic version

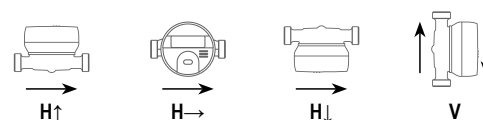
- R250-H ↑ R160-V H ↓ →
- Acqua fredda 0,1-50°C e acqua calda 30-90°C
- Lettura della turbina con sistema induttivo
- Lettura diretta su display LCD a 8 caratteri
- IP68
- Durata max batteria 10 anni
- Archivio consumo con date di memorizzazione
- Segnalazione allarmi (flusso inverso, perdite, ecc...)
- Quadrante digitale girevole a 360°
- Non frodabile magneticamente
- Sistema di trasmissione radio integrato WMBUS o LORA
- Collegabile a PC con sonda IR IEC 62056-21

- R250-H ↑ R160-V H ↓ →
- For cold 0,1-50°C and hot water 30-90°C
- Turbine reading through inductive system
- Direct reading on 8 digits LCD display
- IP68
- Max battery life 10 years
- Consumptions historical archive
- Alarms (reverse flow, leaks...)
- 360° rotating digital dial
- Impossible to fraud magnetically
- Integrated communication modules WMBUS or LORA
- Connectable to a PC via IR IEC 62056-21 probe

Su richiesta - Upon request

- Equipaggiato con modulo NB-IoT
- Versione R400-H ↑ e R160-V H ↓ →
- Versione R160
- Coperchio
- Equipped with NB-IoT module
- R400-H ↑ and R160-V H ↓ → versions
- R160 version
- Lid

Posizione d'installazione - Installation position



mod.

GSD8-45

Getto singolo quadrante asciutto
Single jet-super dry



Disponibile versione
acqua calda 30-90°C

Available version
for hot water 30-90°C



ITA

Getto singolo, quadrante asciutto, lettura diretta con capsula di chiusura anti-frode. L'innovativo posizionamento della finestra di lettura a 45° ed il quadrante girevole a 360° permettono la rilevazione dei consumi da varie angolazioni mantenendo il contatore in posizione orizzontale, garantendo così una sensibilità ottimale.

ENG

Single jet dry dial, direct reading with anti-tampering sealing cup. The 45° position of the reading window and the rotating dial at 360° allow the consumption reading from different angles, always maintaining the meter in horizontal position, thus assuring the best accuracy and sensibility.

ESP

Chorro único, esfera seca, lectura directa con cápsula de cierre anti-fraude. El novedoso posicionamiento de la ventana de lectura a 45° y relojería orientable a 360° permiten la observación de los consumos desde varios ángulos, manteniendo el contador en posición horizontal, por lo tanto con una óptima sensibilidad.

FRA

Compteur à jet unique, cadran sec, lecture directe avec capsule de fermeture contre les tentatives de fraude. Le positdran orientable à 360° permettent la lecture de la consommation par dés angles différents ayant toujours le compteur dans une position horizontale, ce qui maintient une sensibilité optimale.

Calibro Size		DN (inch)	15 (1/2")	20 (3/4")	
	Portata di sovraccarico Overload flow rate	Q ₄	m ³ /h	3,12	5
	Portata permanente Permanent flow rate	Q ₃	m ³ /h	2,5	4
R=100H ↑	Portata di transizione Transitional flow rate	Q ₂	L/h	40	64
	Portata minima Min flow rate	Q ₁	L/h	25	40
R=160H ↑	Portata di transizione Transitional flow rate	Q ₂	L/h	25	40
	Portata minima Min flow rate	Q ₁	L/h	15,63	25
Lettura minima Min reading		L	0,05		
Lettura massima Max reading		m ³	99.999		
Pressione max ammissibile Max admissible pressure MAP		bar	16		

Versione base - Basic version

- R100-H ↑ R40-VH →
- Quadrante inclinato di 45°
- Disponibile in versione per acqua fredda 0,1°C-50°C e per acqua calda 30°C-90°C
- Trasmissione magnetica
- Lettura diretta su 8 rulli numeratori
- Quadrante asciutto girevole a 360°
- Protezione anti-frode magnetica

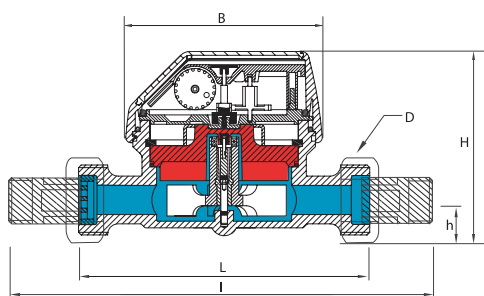
- R100-H ↑ R40-VH →
- 45° inclined dial
- Available for cold water 0,1°C-50°C and for hot water 30°C-90°C
- Magnetic transmission
- Direct reading on 8 numeric rolls
- 360° rotating dry dial
- Anti-magnetic fraud protection

Su richiesta - Upon request

- R160-H ↑ R40-VH →
- Coperchio

- R160-H ↑ R40-VH →
- Lid

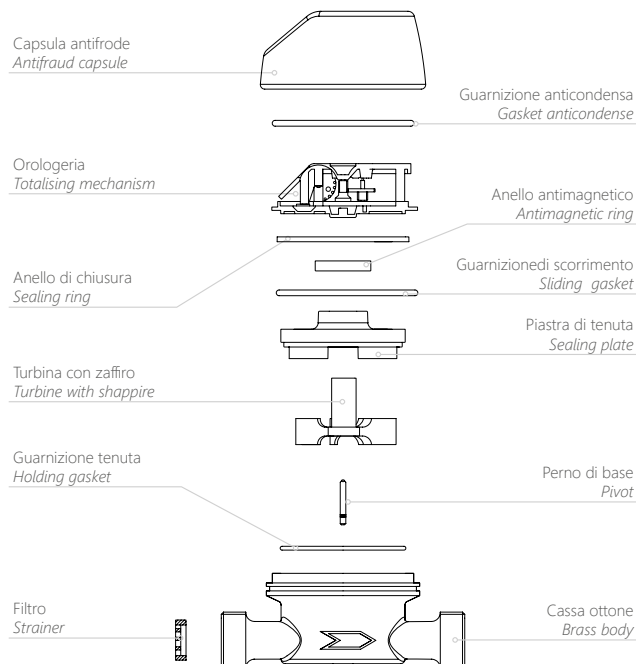
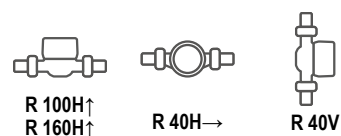
Dimensioni e pesi - Dimensions and Weights



Calibro Size	DN (inch)	15 (1/2")	20 (3/4")	
L	mm	110	130	
I	mm	190	228	
H	mm	70	70	
h	mm	13	13	
B	mm	74	74	
D Filettatura Threading	in	3/4"	1"	
Pesi Weight	con raccordi with unions	Kg	0,65	0,85
	senza raccordi without unions	Kg	0,50	0,60

Filettatura - Threading EN ISO 228-1:2003

Posizione d'installazione - Installation position



mod.

VENUS

Kit per arredo bagno getto singolo, quadrante asciutto
Bathroom furniture kit single jet-super dry



Disponibile versione
acqua calda 30-90°C

Available version
for hot water 30-90°C

ITA

Il gruppo "VENUS" viene fornito completo di scatola cromata, raccordi, contatore super-dry, rosone e calotta cromati.

Contatore super-dry da incasso per arredo.

Orologeria girevole a 360°. Possibilità di sostituzione del contatore, rosone e calotta anche dopo la messa in opera.

ENG

The "VENUS" kit is supplied complete with chromed box, connectors, super-dry water meter, plate and ring chrome finished.

Super-dry water meter to be fitted into the wall, for furnishing purposes. 360° rotating dial.

Possibility to replace the water meter, the plate and the ring even after the installation.

ESP

El grupo "VENUS" viene completo con caja cromada, racores, contador super-dry, Floron y casquillo cromados.

Contador super-dry empotrado para decoracion. Relojeria orientable a 360°.

Posibilidad de sustitucion del contador, floron y casquillo, aun despues de la puesta e funcionamiento.

FRA

Le groupe "VENUS" comprends boîte chromée, compteur a cadran sec, raccords, rosette et capuchon chromés, avec cadran orientable à 360°.

Possibilité de remplacer le compteur, la rosette et le bouchon, même après l'installation.

Calibro Size		DN (inch)	15 (1/2")
	Portata di sovraccarico Overload flow rate	Q ₄	m ³ /h 3,12
	Portata permanente Permanent flow rate	Q ₃	m ³ /h 2,5
R=100 H MONTAGGIO ORIZZONTALE	Portata di transizione Transitional flow rate	Q ₂	L/h 40
	Portata minima Min flow rate	Q ₁	L/h 25
R=50 V MONTAGGIO VERTICALE	Portata di transizione Transitional flow rate	Q ₂	L/h 80
	Portata minima Min flow rate	Q ₁	L/h 50
	Lettura minima Min reading	L	0,05
	Lettura massima Max reading	m ³	99.999
	Pressione max ammissibile Max admissible pressure MAP	bar	16

Filettatura - Threading EN ISO 228-1:2003

Versione base - Basic version

- R100-H ↑ R50-VH →
- Disponibile in versione per acqua fredda 0,1°C-50°C e per acqua calda 30°C-90°C
- Trasmissione magnetica
- Lettura diretta su 8 rulli numeratori
- Quadrante asciutto girevole a 360°

- R100-H ↑ R50-VH →
- Available for cold water 0,1°C-50°C and for hot water 30°C-90°C
- Magnetic transmission
- Direct reading on 8 numeric rolls
- 360° rotating dry dial

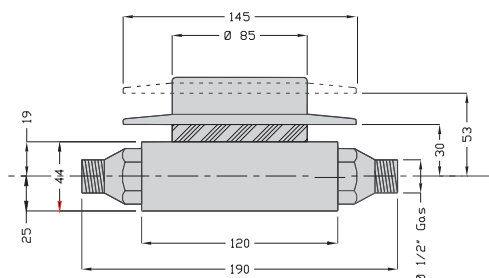
Vista interna - Internal view



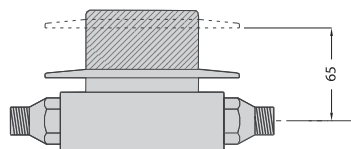
Profondità d'incasso della cassetta: da 30 mm a 53 mm in ogni caso considerare lo spessore del rivestimento.

The chromed box can be fitted into the wall at different depths: from 30 mm up to 53 mm, please consider the thickness of the cladding material

Dimensioni e pesi - Dimensions and Weights



Su richiesta - Upon request



Rosone telescopico per incasso della cassetta fino a 65mm di profondità

Telescopic extension to fit the metal box into the wall up to 65 mm depth

mod.

CPR-M3-I

Getto singolo quadrante bagnato predisposto per moduli induttivi
Single jet wet dial pre-equipped for inductive modules



kiwa 
IT-TD-Kf0413
KIP-090271



Disponibile versione
acqua calda 30-90°C

Available version
for hot water 30-90°C

ITA

Getto singolo, quadrante bagnato, lettura diretta. Dotato di anello anti-frode con coperchio girevole a 360°. Realizzato nelle versioni per acqua fredda e acqua calda nei calibri DN15 e DN20 mm (1/2"-3/4").

Predisposizione induttiva per l'installazione di moduli di trasmissione dati M-BUS cablati, wireless M-BUS e LoRa.

ENG

Single jet, wet dial, direct reading with anti-fraud ring with 360° rotating lid.

Produced in the versions for cold water and hot water in the diameters DN15 and DN20 mm (1/2" - 3/4").

Inductive pre-equipment for the installation of data communication modules M-BUS wired and wireless M-BUS and LoRa.

ESP

Chorro único, esfera húmeda, lectura directa. Equipado de anillo antifraude con tapa orientable a 360°. Producido en las versiones para agua fría y caliente en los calibres DN15 y DN20 mm (1/2" - 3/4").

Predisposición inductiva para módulos de telemetría M-BUS cable y wireless M-BUS y LoRa.

FRA

Jet unique, cadran noyé à lecture directe. Equipé d'une bague d'inviolabilité avec couvercle, orientable à 360°. Disponible en la version pour eau froide ou eau chaude en 2 calibres DN15 ou DN20 mm (1/2" ou 3/4").

Pre-équipement inductif pour modules de télérelèvement M-BUS filaire et radio M-BUS et LoRa.

Calibro Size		DN (inch)	15 (1/2")	20 (3/4")
	Portata di sovraccarico Overload flow rate	Q ₄	m ³ /h	3,12 5
	Portata permanente Permanent flow rate	Q ₃	m ³ /h	2,5 4
R=100 H ↑	Portata di transizione Transitional flow rate	Q ₂	L/h	40 64
	Portata minima Min flow rate	Q ₁	L/h	25 40
R=160 H ↑	Portata di transizione Transitional flow rate	Q ₂	L/h	25 40
	Portata minima Min flow rate	Q ₁	L/h	15,63 25
	Lettura minima Min reading	L		0,05
	Lettura massima Max reading	m ³		99.999
	Pressione max ammissibile Max admissible pressure MAP	bar		16

Versione base - Basic version

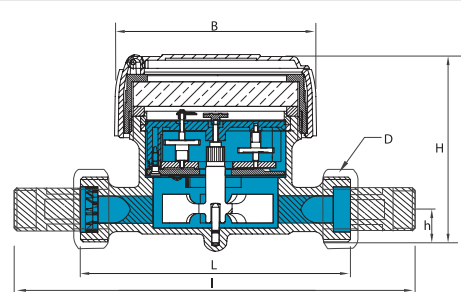
- R100-H/V
- Disponibile in versione per acqua fredda 0,1°C-50°C e per acqua calda 30°C-90°C
- Trasmissione meccanica
- Lettura diretta su 5 rulli numeratori
- Quadrante bagnato
- Coperchio girevole a 360°

- R100-H/V
- Available for cold water 0,1°C-50°C and for hot water 30°C-90°C
- Mechanical transmission
- Direct reading on 5 numeric rolls
- Wet dial
- 360° rotating lid

Su richiesta - Upon request

- Versione R160-H ↑ R100-VH →
- Version R160-H ↑ R100-VH →

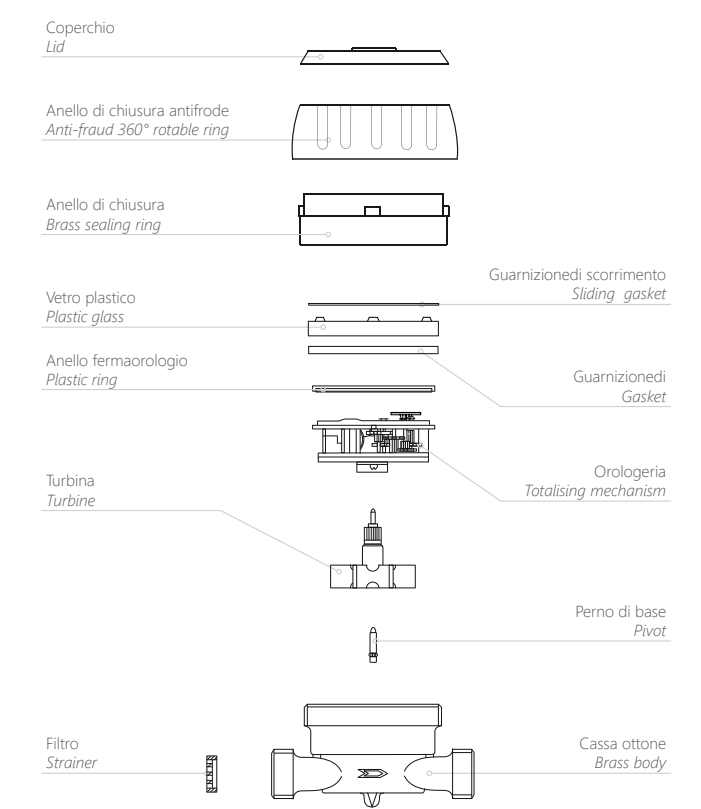
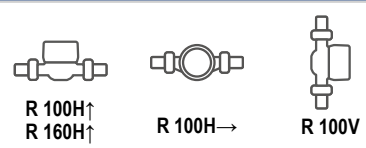
Dimensioni e pesi - Dimensions and Weights



Calibro Size	DN (inch)	15 (1/2")	20 (3/4")
L	mm	110	130
I	mm	190	228
H	mm	80	80
h	mm	18	18
B	mm	80	80
D	Filettatura Threading	in	3/4" 1"
Pesi Weight	con raccordi with unions	Kg	0,76 0,93
	senza raccordi without unions	Kg	0,62 0,69

Filettatura - Threading EN ISO 228-1:2003

Posizione d'installazione - Installation position



mod.

CPR-RP

Getto singolo, quadrante semi-asciutto, rulli protetti
Single jet, semi-dry dial, protected rolls



kiwa
IT-TD-KI0413
KIP-00071



Disponibile versione
acqua calda 30-90°C

Available version
for hot water 30-90°C

ITA

Getto singolo, quadrante semi asciutto a rulli protetti, trasmissione meccanica, con anello di chiusura anti-frode girevole a 360°. Realizzato nelle versioni per acqua fredda e acqua calda nei calibri DN15 e DN20 mm (1/2"-3/4").

ENG

Single jet, semi-dry dial meter with protected rolls, mechanical driving with anti-fraud closing ring rotating at 360°. Produced in the versions for cold water and hot water in the diameters DN15 and DN20 mm (1/2"-3/4").

ESP

Chorro único, esfera semi-seca con rodillos protegidos con anillo de cierre a presión y orientable a 360°. Realizado en las versiones para agua fría y agua caliente en los calibres DN15 y DN20 mm (1/2" - 3/4").

FRA

Compteur à jet unique, cadran semi-sec, rouleaux protégés, transmission mécanique avec anneau de fermeture à pression et orientable à 360°. Fabriqué dans les versions pour eau froide et eau chaude dans les calibres DN15 et DN20 mm (1/2"-3/4").



Disponibile versione
lancia impulsi REED

Available REED pulse
output version

Calibro Size		DN (inch)	15 (1/2")	20 (3/4")
	Portata di sovraccarico Overload flow rate	Q ₄	m ³ /h	3,12 5
	Portata permanente Permanent flow rate	Q ₃	m ³ /h	2,5 4
R=100 H↑	Portata di transizione Transitional flow rate	Q ₂	L/h	40 64
	Portata minima Min flow rate	Q ₁	L/h	25 40
R=160 H↑	Portata di transizione Transitional flow rate	Q ₂	L/h	25 40
	Portata minima Min flow rate	Q ₁	L/h	15,63 25
Lettura minima Min reading		L	0,05	
Lettura massima Max reading		m ³	99.999	
Pressione max ammissibile Max admissible pressure MAP		bar	16	

Versione base - Basic version

- R100-H/V
- Disponibile in versione per acqua fredda 0,1°C-50°C e per acqua calda 30°C-90°C
- Trasmissione meccanica
- Lettura diretta su 5 rulli numeratori protetti
- Quadrante semi-asciutto
- Coperchio girevole a 360°

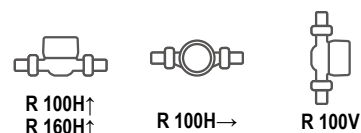
- R100-H/V
- Available for cold water 0,1°C-50°C and for hot water 30°C-90°C
- Mechanical transmission
- Direct reading on 5 numeric protected rolls
- Semi-dry dial
- 360° rotating lid

Su richiesta - Upon request

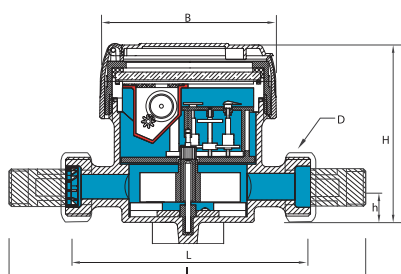
- Predisposizione per montaggio sistema lancia-impulsi
- Equipaggiato con sistema lancia-impulsi
- Versioni R160-H R100-V, R200-H R100-V

- Pre-equipment for pulse emitter device mounting
- Equipped with pulse emitter device
- Version R160-H R100-V, R200-H R100-V

Posizione d'installazione - Installation position

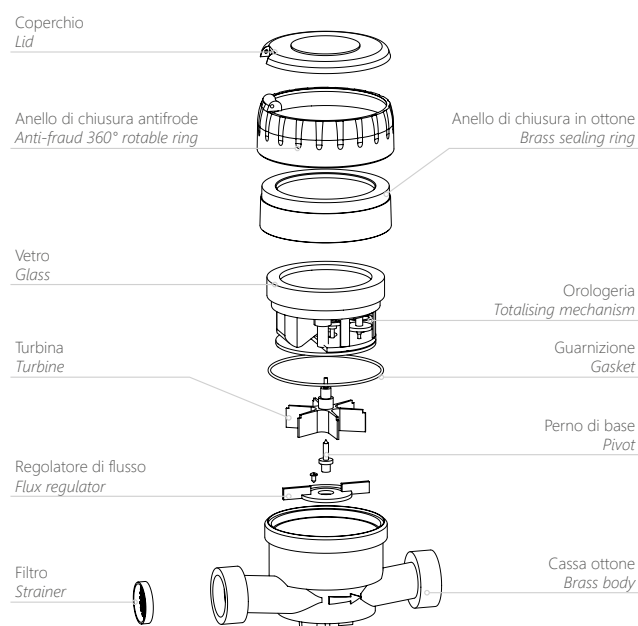


Dimensioni e pesi - Dimensions and Weights



Calibro Size	DN (inch)	15 (1/2")	20 (3/4")
L	mm	110	130
I	mm	190	228
H	mm	86	86
h	mm	23	23
B	mm	82	82
D	Filettatura Threading	in	3/4" 1"
Pesi Weight	con raccordi with unions	Kg	0,83 1,01
	senza raccordi without unions	Kg	0,69 0,80

Filettatura - Threading EN ISO 228-1:2003



mod.

GMDM-I

Getto multiplo quadrante asciutto predisposto per moduli induttivi
Multi jet-super dry pre-equipped for inductive modules



Disponibile versione
acqua calda 30-90°C

Available version
for hot water 30-90°C

ITA

Getto multiplo, quadrante asciutto, trasmissione magnetica con coperchio girevole a 360°. Versione per acqua fredda e acqua calda. Predisposizione induttiva per l'installazione di moduli di trasmissione dati M-BUS cablati, wireless M-BUS, lancia impulsi di tipo amagnetico e LoRa.

ENG

Multi-jet, dry dial, magnetic transmission with 360° rotating lid. Versions for cold water and hot water. Inductive pre-equipment for the installation of data communication modules M-BUS wired and wireless M-BUS, non-magnetic pulse output and LoRa.

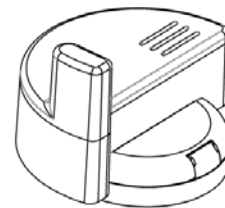
ESP

Chorro múltiple, esfera seca, de transmisión magnética con tapa orientable 360°. Realizado en las versiones para agua fría y agua caliente. Predisposición inductiva para módulos de telemetría M-BUS cable y wireless M-BUS, de pulsos amagnétique y LoRa.

FRA

Jet multiple, cadran sec, entrainement magnétique avec capot orientable à 360°. Version pour eau froide et eau chaude. Pre-équipement inductif pour modules de télérelèvement M-BUS filaire et radio M-BUS S, avec émetteur d'impulsions amagnétique et LoRa.

Moduli compatibili
Compatible modules



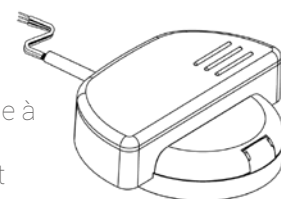
mod. IWM-NB3



mod. IWM-LR3



mod. IWM-TX3



mod. IWM-MB3



mod. IWM-PL3



Calibro Size		DN (inch)	15 (1/2")	20 (3/4")	25 (1")	32 (1"1/4)	40 (1"1/2)	50 (2")	
R=100 H ↑	Portata di sovraccarico Overload flow rate	Q ₄	m ³ /h	3,125	5	7,875	12,5	20	31,25
	Portata permanente Permanent flow rate	Q ₃	m ³ /h	2,5	4	6,3	10	16	25
R=160 H ↑*	Portata di transizione Transitional flow rate	Q ₂	L/h	40	64	100,8	160	256	400
	Portata minima Min flow rate	Q ₁	L/h	25	40	63	100	160	250
R=50 VH →	Portata di transizione Transitional flow rate	Q ₂	L/h	80	128	201,6	320	512	800
	Portata minima Min flow rate	Q ₁	L/h	50	80	126	200	320	500
Sensibilità Sensitivity		L/h	6		10		20		
Lettura minima Min reading		L	0,05						
Lettura massima Max reading		m ³	99,999				999,999		
Pressione max ammissibile Max admissible pressure MAP		bar	16						

*Versione su richiesta solo acqua fredda
*Version on request only cold water

Versione base - Basic version

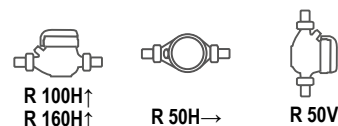
- R100-H ↑ R50-VH →
- Versione acqua fredda 0,1°C-50°C
- Versione acqua calda 30°C-90°C
- Trasmissione magnetica
- Protezione anti-frode magnetica
- Lettura diretta su 5 rulli numeratori (6 rulli numeratori su DN40 e DN50)
- Quadrante asciutto
- Coperchio girevole a 360° (DN15-DN32)

- R100-H ↑ R50-VH →
- Cold water version 0,1°C-50°C
- Hot water 30°C-90°C
- Magnetic transmission
- Anti-magnetic fraud protection
- Direct reading on 5 numeric rolls (6 numeric rolls on DN40 and DN50)
- Dry dial
- 360° rotating lid (DN15-DN32)

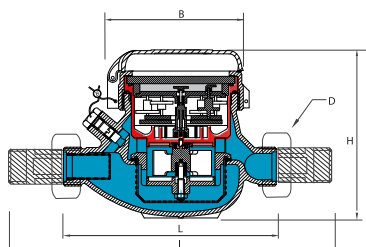
Su richiesta - Upon request

- Versione acqua fredda R160-H ↑ R50-VH →
- Cold water version R160-H ↑ R50-VH →

Posizione d'installazione - Installation position



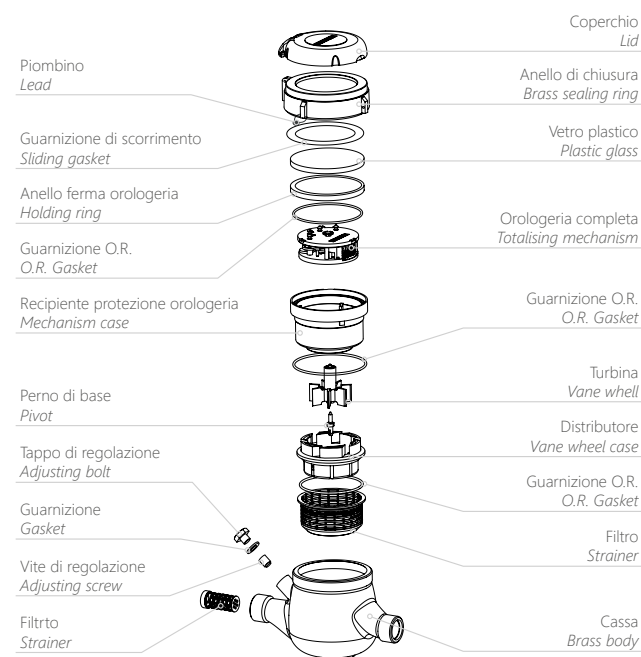
Dimensioni e pesi - Dimensions and Weights



Calibro Size	DN (inch)	15 (1/2")	20 (3/4")	25 (1")	32 (1"1/4)	40 (1"1/2)	50 (2")
L	mm	145-165-190	190	260	260	300	300
I	mm	225-245-270	288	360	380	440	460
H	mm	109	111	117	117	153	172
B	mm	100	100	104	104	126	160
D	Filettatura Threading	in	3/4"	1"	1"1/4	1"1/2	2"
Pesi Weight	Kg	1,18-1,41	1,40	2,09	2,18	4,38	4,46 9,40

Filettatura - Threading EN ISO 228-1:2003

I contatori DN50 possono essere forniti flangiati secondo ISO 7005-2 / EN 1092-2 PN16
The DN50 meters can be supplied flanged according to ISO 7005-2 / EN 1092-2 PN16



Calibro Size		DN (inch)	15 (1/2")	20 (3/4")	25 (1")	32 (1"1/4)	40 (1"1/2)	50 (2")
Portata di sovraccarico Overload flow rate	Q ₄	m ³ /h	3,125	5	7,875	12,5	20	31,25
	Portata permanente Permanent flow rate	Q ₃	m ³ /h	2,5	4	6,3	10	16
R=100 H ↑ Portata di transizione Transitional flow rate	Q ₂	L/h	40	64	100,8	160	256	400
	Portata minima Min flow rate	Q ₁	L/h	25	40	63	100	160
R=160 H ↑* Portata di transizione Transitional flow rate	Q ₂	L/h	25	40	63	100	160	250
	Portata minima Min flow rate	Q ₁	L/h	15,63	25	39,38	62,5	100
Sensibilità Sensitivity	L/h		6		10		20	
Lettura minima Min reading	L		0,05					
Lettura massima Max reading	m ³		99.999				999.999	
Pressione max ammissibile Max admissible pressure MAP	bar		16					

Versione base - Basic version

- R100-H ↑ R40-VH →
- Disponibile nella sola versione per acqua fredda 0,1°C-50°C
- Trasmissione meccanica
- Lettura diretta su 5 rulli numeratori (6 rulli numeratori su DN40 e DN50)
- Quadrante semi-asciutto con rulli protetti
- Coperchio girevole a 360° (DN15-DN32)

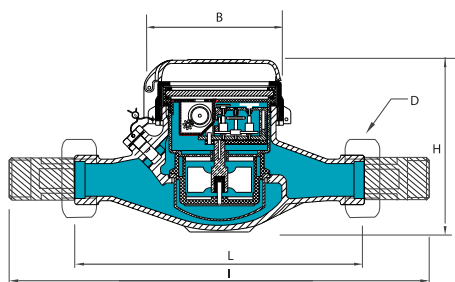
- R100-H ↑ R40-VH →
- Available for cold water 0,1°C-50°C only
- Mechanical transmission
- Direct reading on 5 numeric rolls (6 numeric rolls on DN40 and DN50)
- Semi-dry dial with protected rolls
- 360° rotating lid (DN15-DN32)

Su richiesta - Upon request

- R160-H ↑ R40-VH →
- Predisposizione per montaggio sistema lancia-impulsi
- Equipaggiato con sistema lancia-impulsi

- R160-H ↑ R40-VH →
- Pre-equipped for pulse emitter device mounting
- Equipped with pulse emitter device

Dimensioni e pesi - Dimensions and Weights

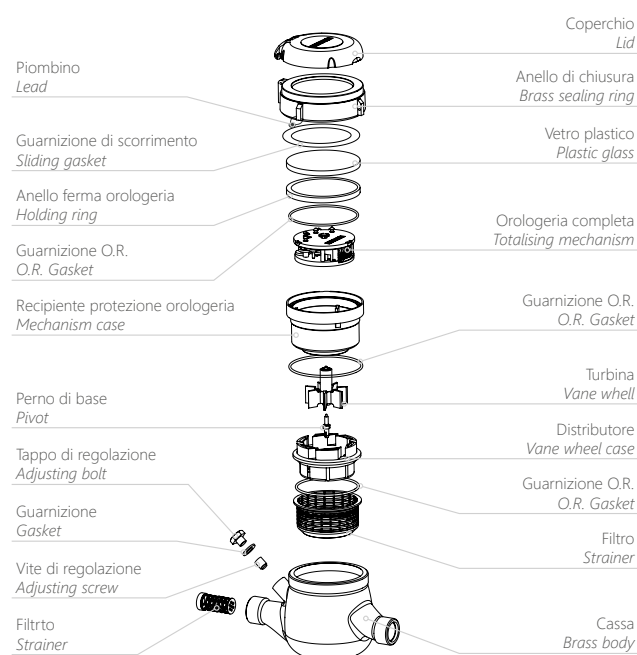
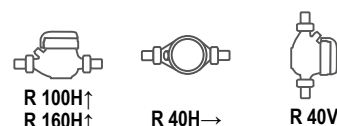


Calibro Size	DN (inch)	15 (1/2")	20 (3/4")	25 (1")	32 (1"1/4)	40 (1"1/2)	50 (2")
L	mm	110 - 145 165 - 190	190	260	260	300	300
I	mm	190 - 225 245 - 270	288	360	380	440	460
H	mm	109	111	117	117	153	172
B	mm	100	100	104	104	126	160
D <small>Filettatura Threading</small>	in	3/4"	1"	1"1/4	1"1/2	2"	2"1/2
Pesi Weight	Kg	1,18 1,41	1,40	2,09	2,18	4,38	4,46 9,40

Filettatura - Threading EN ISO 228-1:2003

I contatori DN50 possono essere forniti flangiati secondo ISO 7005-2 / EN 1092-2 PN16
The DN50 meters can be supplied flanged according to ISO 7005-2 / EN 1092-2 PN16

Posizione d'installazione - Installation position



mod.

GMB-I

Getto multiplo quadrante bagnato predisposto per moduli induttivi
Multi jet wet dial pre-equipped for inductive modules



kiwa 
IT-TD-KG0413
KP-090271



ITA

Getto multiplo, quadrante bagnato, trasmissione diretta.
Predisposizione induttiva per l'installazione di moduli di trasmissione dati M-BUS cablati, wireless M-BUS, lancia impulsi di tipo amagnetico e LoRa.

ENG

Multi-jet, wet dial, direct transmission.
Inductive pre-equipment for the installation of data communication modules M-BUS wired and wireless M-BUS, non-magnetic pulse output and LoRa.

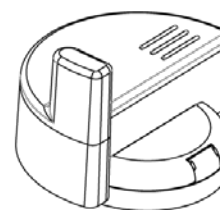
ESP

Chorro múltiple, esfera húmeda, de transmisión directa.
Predisposición inductiva para módulos de telemetría M-BUS cable y wireless M-BUS, de pulsos amagnétique y LoRa.

FRA

Jet multiple, cadran noyé, entrainement directe.
Pre-équipement inductive pour modules de télérelèvement M-BUS filaire et radio M-BUS, avec émetteur d'impulsions amagnétique et LoRa.

Moduli compatibili
Compatible modules



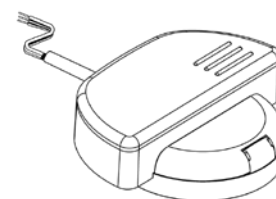
mod. **IWM-NB3**



mod. **IWM-LR3**



mod. **IWM-TX3**



mod. **IWM-MB3**



mod. **IWM-PL3**



Calibro Size		DN (inch)	15 (1/2")	20 (3/4")	25 (1")	32 (1"1/4)	40 (1"1/2)	50 (2")
Portata di sovraccarico Overload flow rate	Q ₄	m ³ /h	3,125	5	7,875	12,5	20	31,25
	Q ₃	m ³ /h	2,5	4	6,3	10	16	25
R=100 H ↑ Portata di transizione Transitional flow rate	Q ₂	L/h	40	64	100,8	160	256	400
	Q ₁	L/h	25	40	63	100	160	250
R=160 H ↑* Portata di transizione Transitional flow rate	Q ₂	L/h	25	40	63	100	160	250
	Q ₁	L/h	15,63	25	39,38	62,5	100	156,25
Sensibilità Sensitivity		L/h	6		10		20	
Letture minima Min reading		L	0,05					
Letture massima Max reading		m ³	99.999				999.999	
Pressione max ammissibile Max admissible pressure MAP		bar	16					

Versione base - Basic version

- R100-H ↑
- Disponibile nella sola versione per acqua fredda 0,1°C-50°C
- Trasmissione meccanica
- Lettura diretta su 5 rulli numeratori (6 rulli numeratori su DN40 e DN50)
- Quadrante bagnato
- Coperchio girevole a 360° (DN15-DN32)

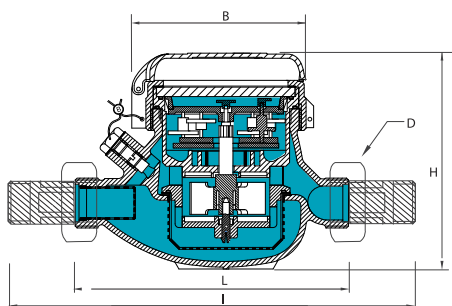
- R100-H ↑
- Available for cold water 0,1°C-50°C only
- Mechanical transmission
- Direct reading on 5 numeric rolls (6 numeric rolls on DN40 and DN50)
- Wet dial
- 360° rotating lid (DN15-DN32)

Su richiesta - Upon request

- R160-H ↑
- Disponibile nella sola versione per acqua fredda 0,1°C-30°C

- R160-H ↑
- Available for cold water 0,1°C-30°C only

Dimensioni e pesi - Dimensions and Weights



Calibro Size	DN (inch)	15 (1/2")	20 (3/4")	25 (1")	32 (1"1/4)	40 (1"1/2)	50 (2")
L	mm	110 - 145 165 - 190	190	260	260	300	300
I	mm	190 - 225 245 - 270	288	360	380	440	460
H	mm	109	111	117	117	153	172
B	mm	100	100	104	104	126	160
D	Filettatura Threading	in	3/4"	1"	1"1/4	1"1/2	2"
Pesi Weight	Kg	1,18 1,41	1,40	2,09	2,18	4,38	4,46 9,40

Filettatura - Threading EN ISO 228-1:2003

I contatori DN50 possono essere forniti flangiati secondo ISO 7005-2 / EN 1092-2 PN16
The DN50 meters can be supplied flanged according to ISO 7005-2 / EN 1092-2 PN16

Posizione d'installazione - Installation position

