

Elettrodi di Riferimento Portatili Cu/CuSO₄ Portable Reference Electrodes Cu/CuSO₄



La cella di riferimento Cu/CuSO₄ rappresenta lo standard per la misurazione del potenziale di superfici interrato nelle installazioni industriali e può essere usata con qualsiasi voltmetro ad alta resistenza normalmente impiegato nel campo della protezione catodica.

Le celle di riferimento possono essere fornite con cavi secondo le specifiche richieste del cliente. Dimensioni:
PORTACELL 30 (223 x 45 Ø mm)
PORTACELL 100 (85 x 110 Ø mm)

The Copper/Copper Sulphate half cell is the accepted standard for the measurement of surface potentials for land installations and can be used with any high resistance voltmeter normally used in the field of cathodic protection.

The half cells can be supplied with cables according to customer specification.

Dimensions:
PORTACELL 30 (223 x 45 Ø mm)
PORTACELL 100 (85 x 110 Ø mm)

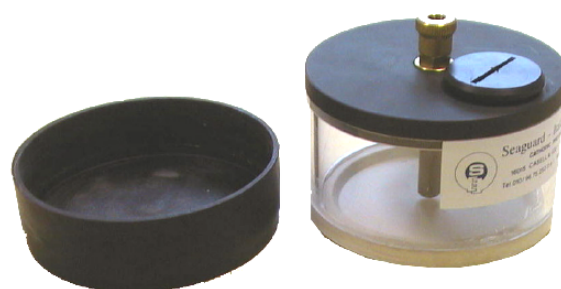
Comparison of Potentials Using Zinc, Copper/Copper Sulphate and Silver/Silver Chloride Reference Electrodes

+1.1	← 0			0	0	+ .05		← 0
+1.0	-.1	+1.05	← 0	0	0	-.05	← 0	
+.9	-.2	+.95	-.1	-.1	-.1	-.15		
+.8	-.3	+.85	-.2	-.2	-.2	-.25		
+.7	-.4	+.75	-.3	-.3	-.3	-.35		
+.6	-.5	+.65	-.4	-.4	-.4	-.45		
+.5	-.6	+.55	-.5	-.5	-.5	-.55		
+.4	-.7	+.45	-.6	-.6	-.6	-.65		
+.3	-.8	+.35	-.7	-.7	-.7	-.75		
+.25	-.85	+.25	-.8	-.8	-.8	-.85		
+.20	-.90	+.20	-.85	-.85	-.85	-.90		
+.10	-1.00	+.10	-.95	-.95	-.95	-1.00		
→ 0	-1.10	+ 0	-1.05	-1.05	-1.05	-1.10		
-.10	-1.20	-.10	-1.15	-1.15	-1.15	-1.20		
-.20	-1.30	-.20	-1.25	-1.25	-1.25	-1.30		
-.30	-1.40	-.30	-1.35	-1.35	-1.35	-1.40		
-.40	-1.50	-.40	-1.45	-1.45	-1.45	-1.50		
-.50	-1.60	-.50	-1.55	-1.55	-1.55	-1.60		
Zn	CuCuSO ₄	Zn	Ag/AgCl	Ag/AgCl	Ag/AgCl	CuCuSO ₄		

↑ Decreasing Level of Protection
↓ Increasing Level of Protection

Tabella di comparazione dei potenziali con celle di riferimento in zinco – rame / solfato di rame e argento / cloruro d'argento

Comparison of potentials using zinc, copper / copper sulphate and silver / silver chloride reference electrodes



PORTACELL 100

Per misurazioni su asfalto e cemento For measurement on asphalt and cement



PORTACELL 30

Per misurazioni su terreno For measurement on ground



CMP Group s.r.l.
Via Pontasso, 5 - 16015 Casella (GE) - Italy
Ph.+390109675252 Fax+390109675254

Web: www.cmpgroup.eu - www.seaguard.it
E-mail: tec@cmpgroup.net - com@cmpgroup.net
VAT/Tax Code: 02055420992