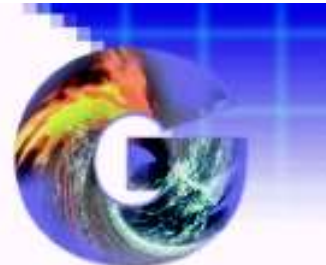
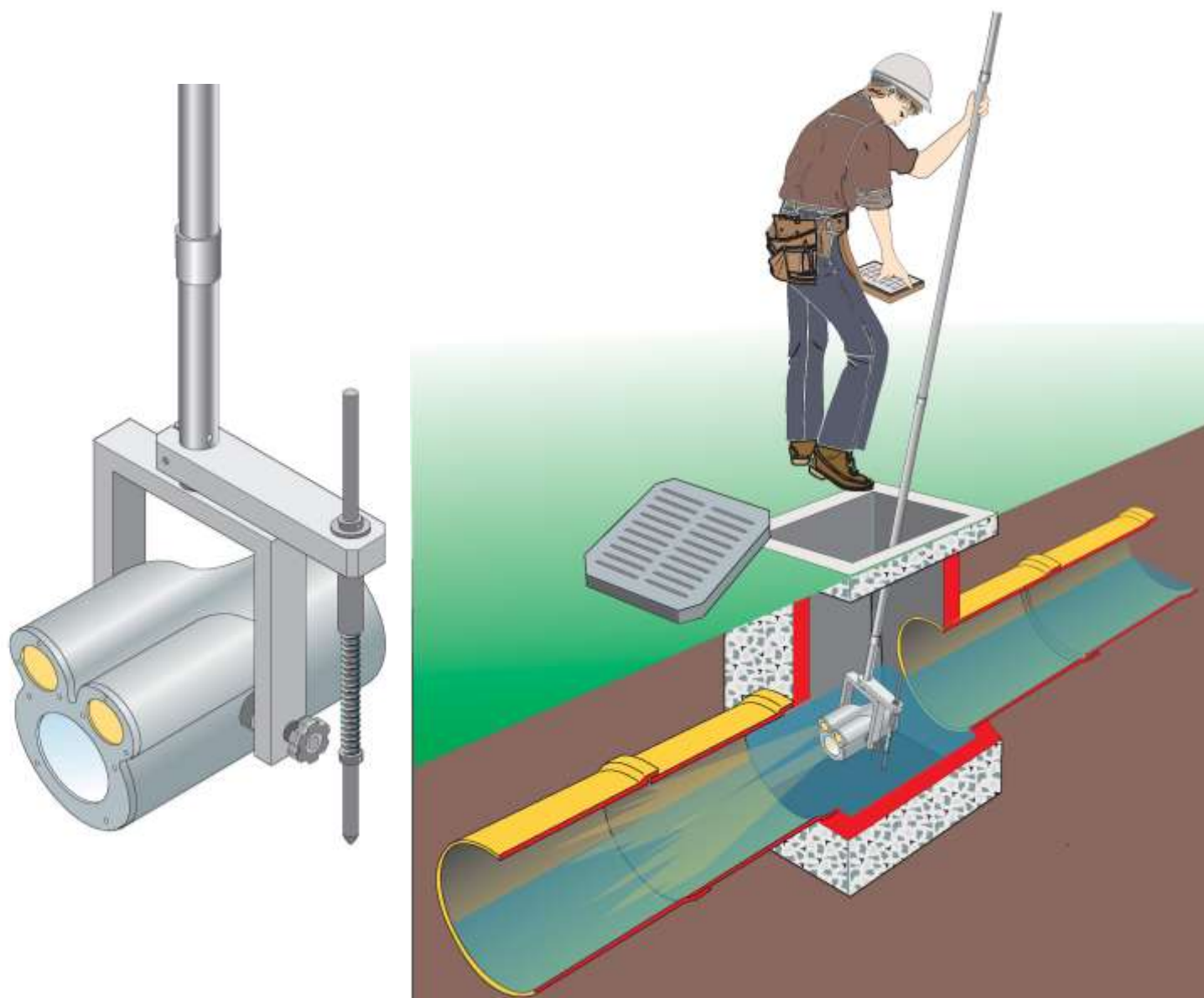


# Pole Video System Xenon

Periscopio Video Ispezione



[www.gastech.it](http://www.gastech.it)



Sistema per la Video Ispezione di Fognature, abbinato ad un sistema di visione a registrazione offre un utile supporto a coloro che operano nell'ambito dei canali di scarico

- **Videocamera a colori di grandi prestazioni**
- **Leggero ed Ergonomico**
- **Illuminazione con 2 lampade Xenon alta efficienza**
- **Grande profondità di visione**
- **Memorizzazione automatica di Foto e Filmati**
- **Utilizzabile con facilità da una singola persona**
- **Laser per misura distanza fino 30m (Opzionale)**

# PVS Xenon – Periscopio per Video Ispezione

**Pole Video System Xenon** è un periscopio che permette di effettuare ispezioni di condotte fognarie in modo efficace e rapido. L'asta estensibile oltre i 7m garantisce l'operatività anche nelle condizioni più gravose. video ispezione ideato per le squadre di pronto intervento, ha una elevata sensibilità, affidabile e leggero.

## Descrizione del sistema

Una robusta struttura in alluminio racchiude una raffinatissima telecamera di alta qualità. Il sistema di visione è semplice ed intuitivo e contenuto in una robusta custodia in cordura. Due custodie facili da trasportare contengono il sistema

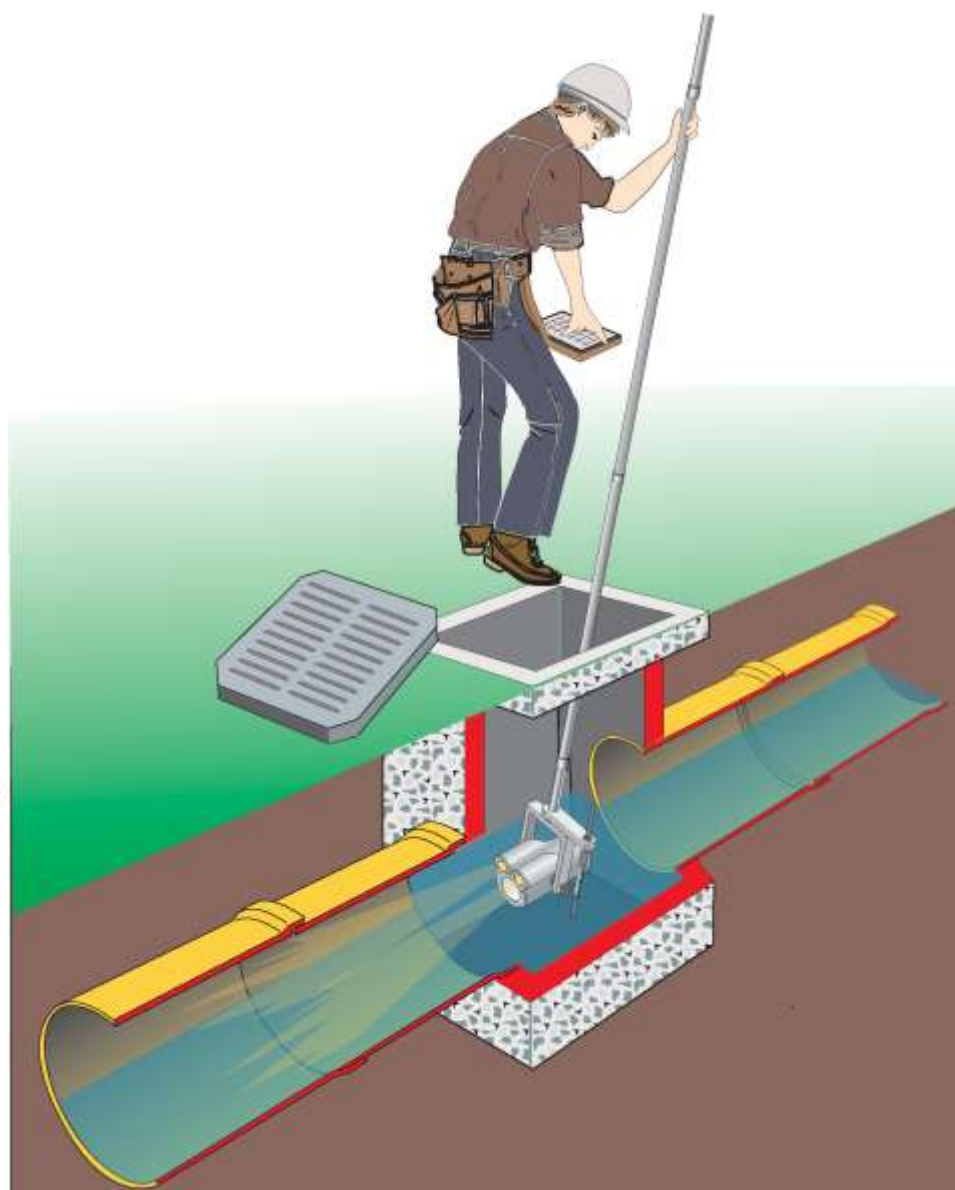
<b>Specifiche Tecniche</b>		
<b>Sistema Video</b>		
Sensore	CCD Super Had Sony	
Standard Colore	PAL (NTSC Opzionale)	
Risoluzione	650 linee TV	
Sensibilità	0,5 lux a colori	
Ottica Zoom	36x ottico + 20x digitale	
<b>Illuminazione</b>		
Lampada Xenon profondità	1 x 6°	
Lampada Xenon diffusione	1 x 46°	
<b>Unità di Controllo</b>		
ON/OFF Generale	Pulsante	
ON/OFF LED 6°	Pulsante	
ON/OFF LED 46°	Pulsante	
Zoom	Joystick	
Fuoco manuale	Joystick	
<b>Sistema Visione e Registrazione</b>		
Display	7" TFT Colore	
Risoluzione	640x480 pixel	
Luminosità	300 cd/m2	
Standard Colore	PAL (NTSC Opzionale)	
Formato Foto	JPEG	
Formato Filmati	MPEG4	
Memoria	Scheda SD - Secure Digital max 32Gb	
<b>Alimentazione ed Autonomia</b>		
Alimentazione / Peso	Batterie NiMh 13,5V - 9Ah installate nel Gilet con Bande Alta Visibilità / 2 Kg	
Autonomia	6 ore in condizioni operative standard	
<b>Grado di Protezione Testa e Certificazioni</b>		
Certificazioni	CE secondo Dichiarazione di	IP 67
<b>Accessori Opzionali</b>		
LA.0010.8010	LASER x MISURA DISTANZA 30M x POLE VIDEO SYSTEM XENON	

# Pole Video System LED

Periscopio Video Ispezione



[www.gastech.it](http://www.gastech.it)



Sistema per la Video Ispezione di Canali Aperti quali le Fognature, abbinato ad un sistema di visione a registrazione offre un utile supporto a coloro che operano nell'ambito di tubazioni fognarie e canali di scarico

- **Videocamera a colori di grandi prestazioni**
- **Illuminazione con 12 LED Cree**
- **Leggero ed Ergonomico**
- **Grande profondità di visione**
- **Memorizzazione automatica di Foto e Filmati**
- **Utilizzabile con facilità da una singola persona**

# PVS LED – Periscopio per Video Ispezione

**Pole Video System LED** è un periscopio che permette di effettuare ispezioni di condotte fognarie in modo efficace e rapido. L'asta estensibile oltre i 7m garantisce l'operatività anche nelle condizioni più gravose. video ispezione ideato per le squadre di pronto intervento, ha una elevata sensibilità, affidabile e leggero.

## Descrizione del sistema

Una robusta struttura in alluminio racchiude una raffinatissima telecamera di alta qualità. Il sistema di visione è semplice ed intuitivo e contenuto in una robusta custodia in cordura. Due custodie facili da trasportare contengono il sistema

<b>Specifiche Tecniche</b>		
<b>Sistema Video</b>		
Sensore	CCD Super Had Sony	
Standard Colore	PAL (NTSC Opzionale)	
Risoluzione	650 linee TV	
Sensibilità	0,5 lux a colori	
Ottica Zoom	36x ottico + 20x digitale	
<b>Illuminazione</b>		
LED Cree profondità	8 x 6°	
LED Cree diffusione	4 x 46°	
<b>Unità di Controllo</b>		
ON/OFF Generale	Pulsante	
ON/OFF LED 6°	Pulsante	
ON/OFF LED 46°	Pulsante	
Zoom	Joystick	
Fuoco manuale	Joystick	
<b>Sistema Visione e Registrazione</b>		
Display	4,3" TFT Colore	
Risoluzione	640x480 pixel	
Luminosità	300 cd/m2	
Standard Colore	PAL (NTSC Opzionale)	
Formato Foto	JPEG	
Formato Filmati	MPEG4	
Memoria	Scheda SD - Secure Digital max 32Gb	
<b>Alimentazione ed Autonomia</b>		
Alimentazione / Peso	PPS-18 Power Pack 12V – 14Ah / 6 Kg	
Autonomia	6 ore in condizioni operative standard	
<b>Grado di Protezione Testa e Certificazioni</b>		
Certificazioni	CE secondo Dichiarazione di Conformità	IP 67
<b>Accessori Opzionali</b>		
XA.0050.0030.0103	PPS-30 Power Pack 12V – 23Ah / 11 Kg	
XA.0050.0070.0103	PPS-70 Power Pack 12V – 46Ah / 19 Kg	

# E.CAM 23

Sistema Video Ispezione Digitale



www.gastech.it



## Specifiche

<b>Illuminazione</b>	12 Led a luce bianca
<b>Diametro Camera</b>	23 mm
<b>Display</b>	7" LCD a colori
<b>Funzioni aggiuntive Video</b>	Registrazione Video e Audio
<b>Batteria</b>	Ricaricabile, durata fino a 8 ore
<b>Diametro sonda</b>	5,2 mm
<b>Lunghezza cavo sonda</b>	40 metri

## ACCESSORI OPZIONALI:

<b>LA.8000.8020</b>	E.CAM - CARICABATTERIE DA AUTO 12V
<b>LA.8000.8025</b>	E.CAM - TELECOMANDO x CONTROLLO A DISTANZA DVR
<b>LA.8000.8030</b>	E.CAM- TASTIERA WIRELESS x DVR

# IN.CAM 29F/SL

Sistema Video Ispezione Digitale



**IN.CAM 29F** è un sistema di Video Ispezione professionale a testa fissa alimentato a batterie per l'ispezione visiva in tubazioni da DN 30 mm fino a DN 250 mm. Il modulo di visione GasCam 4 garantisce una eccellente qualità visiva grazie al display AMOLED da 4.3" e permette la registrazione di Foto (JPEG) e Filmati (MPEG 4). La trasmittente integrata nella testa della sonda permette la rilevazione del punto di interesse

- **Ampio display 16:9 AMOLED 4.3"**
- **Menu semplice ed intuitivo**
- **Regolazione luminosità LED**
- **Trasmittente integrata 33 KHz (Disponibili 512 Hz / 640 Hz)**
- **Guide di centraggio DN 50 mm e DN 75 mm con spazzole di serie**
- **Disponibile versione 29SL (Self Leveling - Autolivellante)**

# IN.CAM 29F – Sistema Video Ispezione

**IN.CAM 29F** è il sistema ideale per effettuare ispezioni rapide e di alta qualità digitale in tubazioni fognarie o di altra tipologia. L'alimentazione con batterie al litio garantisce una grande autonomia operativa (4 ore continuative), la ricarica con carica batteria in dotazione e tramite 12Vcc disponibile sulla maggior parte degli autoveicoli lo rende praticamente operativo 24h/24h. La trasmittente di localizzazione integrata permette la localizzazione della testa della sonda anche a grandi profondità (4 m).

Il modulo di visione GasCam 4 permette di registrare in formati visualizzabili su ogni dispositivo di nuova generazione senza necessità di ulteriori spese in software.

Il software di gestione dei file di Video Ispezione **WinCan 8** (Opzionale) utilizzato dai maggiori gestori di impianti fognari e spurghisti permette di archiviare, catalogare e redigere rapporti completi di filmati e video effettuati durante la video ispezione in accordo alla normativa europea UNI EN 13508-2:2004

<b>Specifiche Tecniche</b>	
<b>Testa Telecamera</b>	
Dimensioni	DN 29 mm x 16 mm
Sensore	CCD 1/4"
Linee TV / Lux	480 / 0,02
Illuminazione	10 LED Cree
Pressione max	10 bar
Angolo visivo diagonale	140°
Protezione ottica	Vetro zaffiro 1 mm
<b>Sonda di Spinta</b>	
Lunghezza	30 m
Sezione	5,5 mm
<b>Modulo di Visione</b>	
Display - Tipo	4.3" AMOLED 16:9
Risoluzione	480 x 272 x 24-bit
Contametri	Integrato con possibilità di taratura
Memoria - Tipo	SDHC
Memoria - Capacità	8 Gb max
Foto	JPEG
Filmato	MPEG-4
<b>Alimentazione ed Autonomia</b>	
Alimentazione	Batterie Li-Ion ricaricabili / Alimentatore esterno
Autonomia	4 ore in condizioni operative standard
<b>Dimensioni e Peso</b>	
Dimensioni	450 x 450 x 160 mm
Peso	4.000 gr
<b>Codici per Ordinare</b>	
LA.3029.0530.04DVR	IN.CAM 29F DN 29 MM x 30 M - SISTEMA VIDEOISPEZIONE CON GAS-VIEW 4
LA.4029.0530.04DVR	IN.CAM 29SL DN 29 MM x 30 M - SISTEMA VIDEOISPEZIONE CON GAS-VIEW 4
LA.8013.0010	IN.CAM 13F - VIDEO HEAD W/CONNECTOR
LA.8000.8050	WIN CAN VX ENTRY - SOFTWARE x GESTIONE VIDEO ISPEZIONI FOGNA