

The logo for AQUASOFT AQUAWORKS. 'AQUASOFT' is written in a large, blue, sans-serif font. A blue wave-like graphic element is positioned behind the 'A' and 'Q' of 'AQUASOFT'. Below 'AQUASOFT', the word 'AQUAWORKS' is written in a smaller, orange, sans-serif font.

AQUASOFT
AQUAWORKS



**APPLICATIVO PER L'ANALISI
DELLE PERFORMANCES
DELLA RETE IDRICA**

The logo for FAST CONTROL TECHNOLOGY. It features a circular icon on the left composed of small dots in blue, orange, and yellow. To the right of the icon, the word 'FAST' is written in a large, bold, blue, sans-serif font. Below 'FAST', the words 'CONTROL TECHNOLOGY' are written in a smaller, orange, sans-serif font.

FAST
CONTROL TECHNOLOGY

AQUAWORKS è un software applicativo che assiste il gestore a cogliere con immediatezza gli elementi salienti del funzionamento della

rete a partire dalla creazione dei distretti fino all'approfondita indagine sulle perdite.

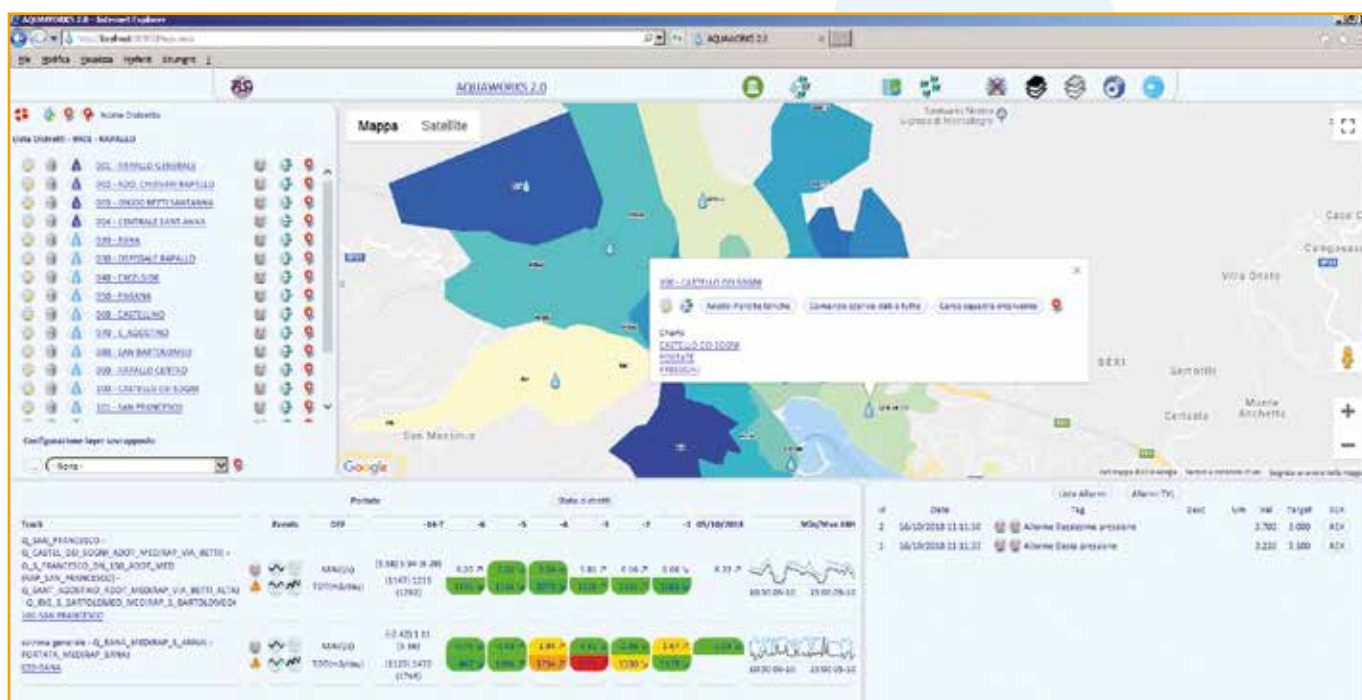
FUNZIONI

- 🔹 Grafici multitracce che evidenziano l'andamento dei flussi e delle pressioni con particolare riferimento ai comportamenti notturni
- 🔹 Prelocalizzazione delle perdite
- 🔹 Allarmi dinamici calcolati su derive e tolleranze delle tracce dei grafici
- 🔹 Segnalazioni di allarme in caso di superamento di soglie
- 🔹 Segnalazione e rappresentazione grafica dei transitori di pressione ("Colpi d'Ariete")
- 🔹 Valutazione economica della convenienza di interventi di riparazione
- 🔹 Valutazione degli effetti delle attività di riparazione guasti e risanamento

- 🔹 Individuazione della "Golden Week"
- 🔹 Possibilità di effettuare confronti fra differenti periodi sullo stesso distretto o su distretti diversi
- 🔹 Interazione con le squadre di intervento

STATISTICHE

- 🔹 Stima delle perdite secondo gli standard IWA IWA, raggruppate per distretti, acquedotti e aree geografiche
- 🔹 Bilancio idrico di distretto
- 🔹 Calcolo dei macro-indicatori
- 🔹 Valutazione economica del costo annuale delle perdite
- 🔹 Statistiche sulla frequenza delle rotture

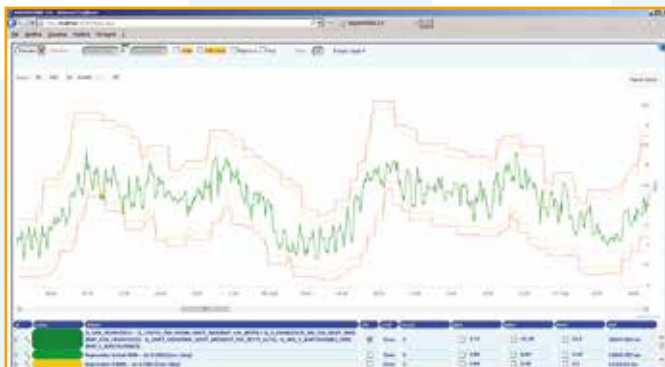


CRUSCOTTO DI DISTRETTO CON PRELOCALIZZAZIONE DELLE PERDITE



**COLPO
D'ARIE**

ALLARMI DINAMICI



BILANCIO IDRICO



INTERAZIONE CON LE SQUADRE DI INTERVENTO



MACRO-INDICATORI



ASSOCIAZIONE STRUMENTI-DISTRETTO



COSTO PERDITE





www.fastonline.it