

# GASlink OVERLAND



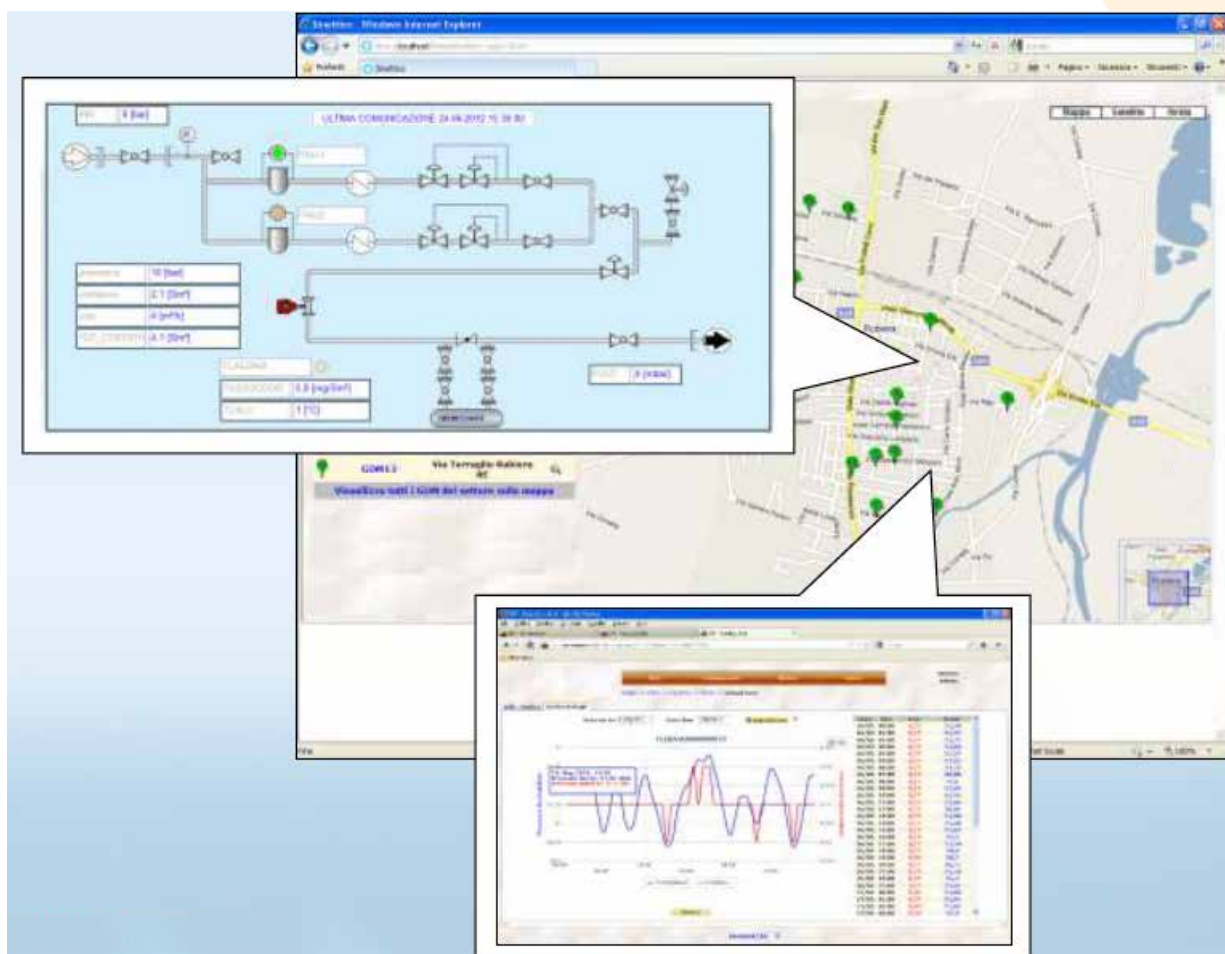
IL PORTALE WEB PER LE RETI GAS



# GASlink OVERLAND

Overland è il portale web particolarmente indicato per la supervisione degli impianti dedicati alla riduzione della pressione nelle reti di distribuzione del gas.

Il sistema comunica con i Data Loggers e Controllers degli impianti distribuiti sul territorio. Gli utenti interagiscono con gli impianti tramite HMI web based e dispongono di un potente storico archiviato sul database che può essere visualizzato tramite pagina web.



## LE FUNZIONI PRINCIPALI

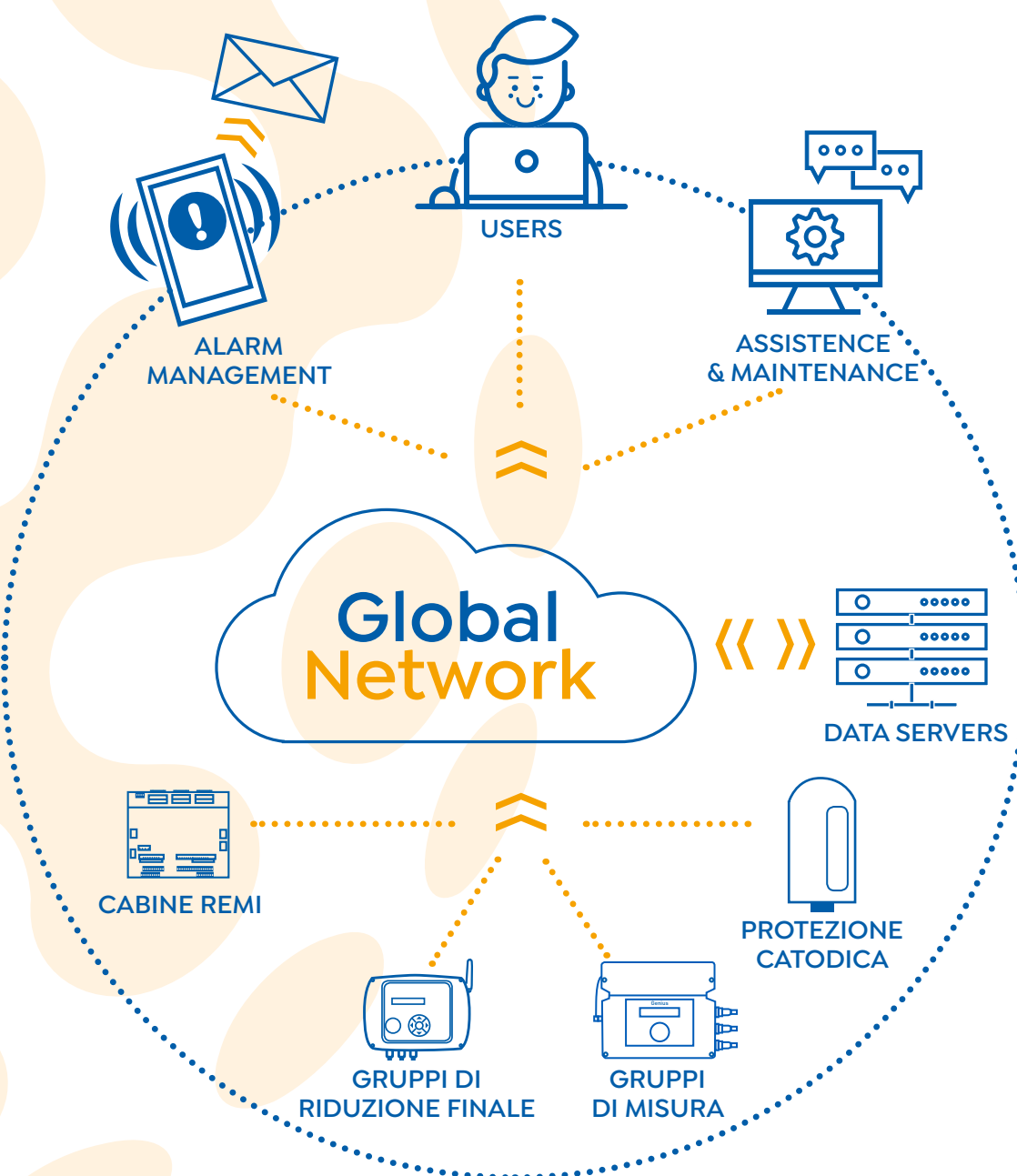
- Avanzata segnalazione di allarmi e eventi rilevanti grazie a tecnologie innovative: email, SMS, MMS consultabili liberamente mediante Smartphones and Tablets
- Per ogni impianto sono monitorati tutti i valori fondamentali di processo: pressione, portata, temperatura, stato di organi e allarmi
- I dati raccolti dalle RTU sono consultabili sia in forma storica che in tempo reale
- Integrato in sistema GIS
- Il sistema gestisce gli impianti della rete gas mediante suddivisione in aree geografiche
- DATA EXPORT verso altri sistemi quali Network Models, Simulation Models o semplicemente EXCEL

## ARCHITETTURA DI SISTEMA

Il sistema è costituito da un applicativo per la supervisione e gestione della rete:

- Communication Layer: modulo software che gestisce la comunicazione con le RTU multi-protocollo - multivendor
- Database per la registrazione di tutti i dati del sistema
- Server WEB per ospitare il portale Overland
- Interfaccia uomo macchina HMI via web con il sistema
- Dispositivi per la distribuzione del software interfaccia utente (smartphones, tablets)

La modalità WEB del software di interfaccia permette all'utente di accedere ai dati ovunque si trovi, senza necessità di installare software aggiuntivo sui dispositivi utilizzati; è sufficiente avere una connessione Internet.





[www.fastonline.it](http://www.fastonline.it)