

GASlink

STARBOX LX2



RTU AVANZATA PER IL CONTROLLO
E LA GESTIONE DELLE CABINE REMI



GASlink

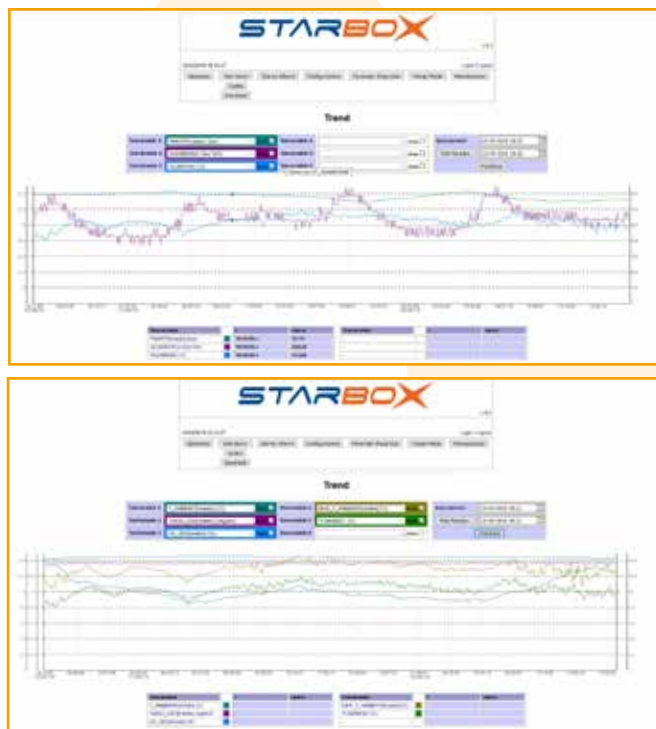
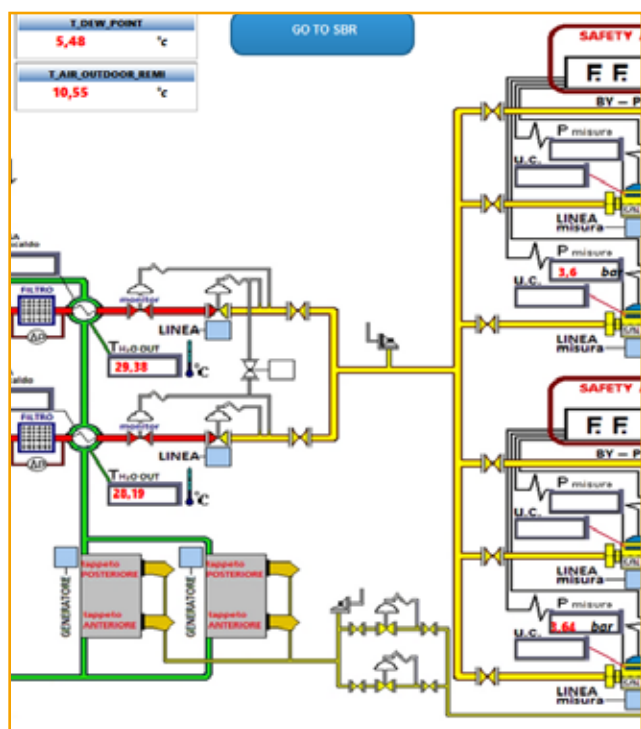
STARBOX LX2

La RTU Starbox LX2 gestisce le seguenti funzioni principali:

- telecontrollo dei parametri di funzionamento dell'impianto;
- telecontrollo parametri di misura;
- preriscaldamento del gas.

Starbox LX2 è un'innovativa RTU Linux - Internet inside, indicata per il telecontrollo di unità remote anche in ambienti particolarmente difficili.

La RTU riassume in sé le caratteristiche tipiche di un data logger con funzionalità multimediali avanzate. Infatti è un sistema dove il controllo di processo, la multimedialità, la telegestione ed Internet sono disponibili e fruibili con identici standard operativi ed attivabili in modo semplice ed intuitivo.



COMUNICAZIONE REMOTA MULTIMEDIALE E MULTI-ACCESSO CON CENTRI OPERATIVI
Per la connettività remota con centri operativi SCADA e di manutenzione sono disponibili collegamenti con Modem GPRS, 3G, 4G, ADSL, F.O., Reti Wireless, Radio Modem.

Ampia gamma di protocolli di comunicazione sia per la connettività locale che per la connettività remota. Facilmente collegabile con PLC, strumentazione e supervisor locali, così come a centri operativi SCADA.

Vasta gamma di modalità di comunicazione locale su linee: ETHERNET, RS232, RS485, USB, WI-FI.

PLC EMBEDDED

È incluso il linguaggio LADDER per la gestione delle logiche di controllo che ampliano le capacità di gestione dell'intera cabina REMI.

WEB SERVER INTEGRATO MULTIFUNZIONALE

In grado di coniugare le funzionalità di un WEB SERVER alle peculiarità di campo di una RTU.

CARATTERISTICHE TECNICHE

INGRESSI DIGITALI	16 DI 10-30 V DC optoisolati e con isolamento galvanico 2500 V
USCITE DIGITALI	8 DO 10-30 V DC optoisolati e con isolamento galvanico 2500 V
INGRESSI ANALOGICI	8 AI 16 bit 4-20 mA / 0-10 V DC con isolamento galvanico 2500 V
USCITE ANALOGICHE (OPZIONALI)	1 AO 16 bit 0-10 V DC con isolamento galvanico 2500 V
ESPANDIBILITÀ	fino a 160 DI, 64 DO, 32 AI, 16 AO con MODBUS RS485 / RS422 / ETHERNET
PORTE DI COMUNICAZIONE	1 RS232 - 1 RS232 / 485 - 2 RS485 / 422 - 1 Ethernet 10/100 Mb/s 1 USB
HMI	Display locale LCD 7" touch screen colori (Opzionale) Display locale alfanumerico 6 x 18 con 5 tasti (Opzionale) Modalità internet: tramite browser standard
CASE	IP 20
ALIMENTAZIONE	10 - 30 V DC
ASSORBIMENTO TIPICO	2-4 watt
CONDIZIONI AMBIENTALI	-20°C + 80°C
MEMORY EXPANSION	SD CARD / USB
CERTIFICAZIONE	CE

FUNZIONI

AUTOMAZIONE	PLC EMBEDDED con LADDER LOGIC STANDARD IEC 61131-3
PROTOCOLLI E STANDARDS PER COMUNICAZIONI REMOTE	MODBUS RTU/SNMP/MODBUS TCP/IP/DLMS/IEC 62056-21/IEC 60870-5-101/104 Modalità di comunicazione: Real-time/batch/file transfer/FTP
MESSAGGI	SMS / e-mail
WEB FACILITIES	Portale web con visualizzazione grafica di: Real-time, allarmi, trends
ALLARMI	Segnalazione e gestione di allarmi ed eventi generati da superamento di soglia e/o raggiungimento di stati fisici/logici. Utilizzo del servizio di messaggi per la notifica degli allarmi.
OPC	Compliant tramite OPC SERVER
CONFIGURAZIONE	Da pc tramite software Fast "Rainbow Configurator"
INTEGRAZIONE CON OVERLAND E SCADA Siemens WINCC-OA	Diretta tramite Wizard
USER APPLICATION	Tramite linguaggi LADDER/C++ in ambiente LINUX
SISTEMA OPERATIVO	LINUX EMBEDDED

* I prodotti potrebbero subire variazioni senza obbligo di preavviso.

