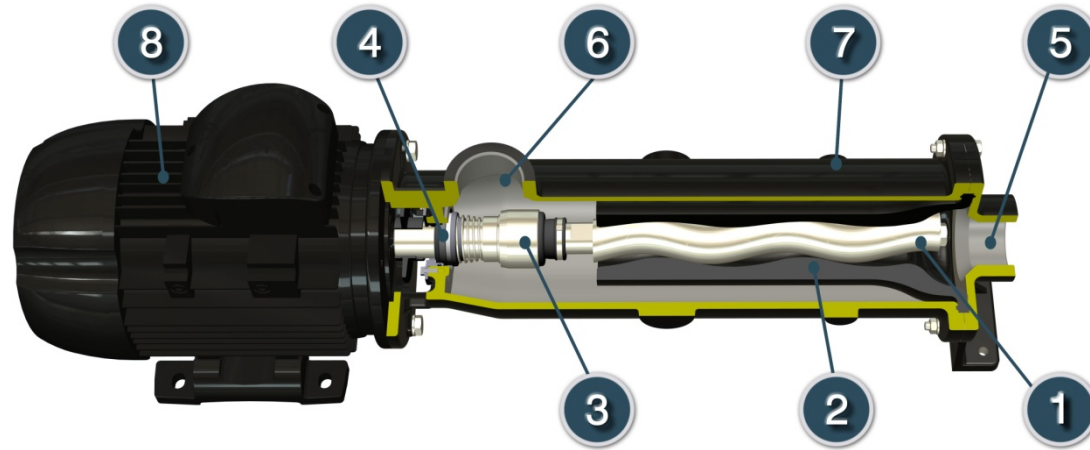


R

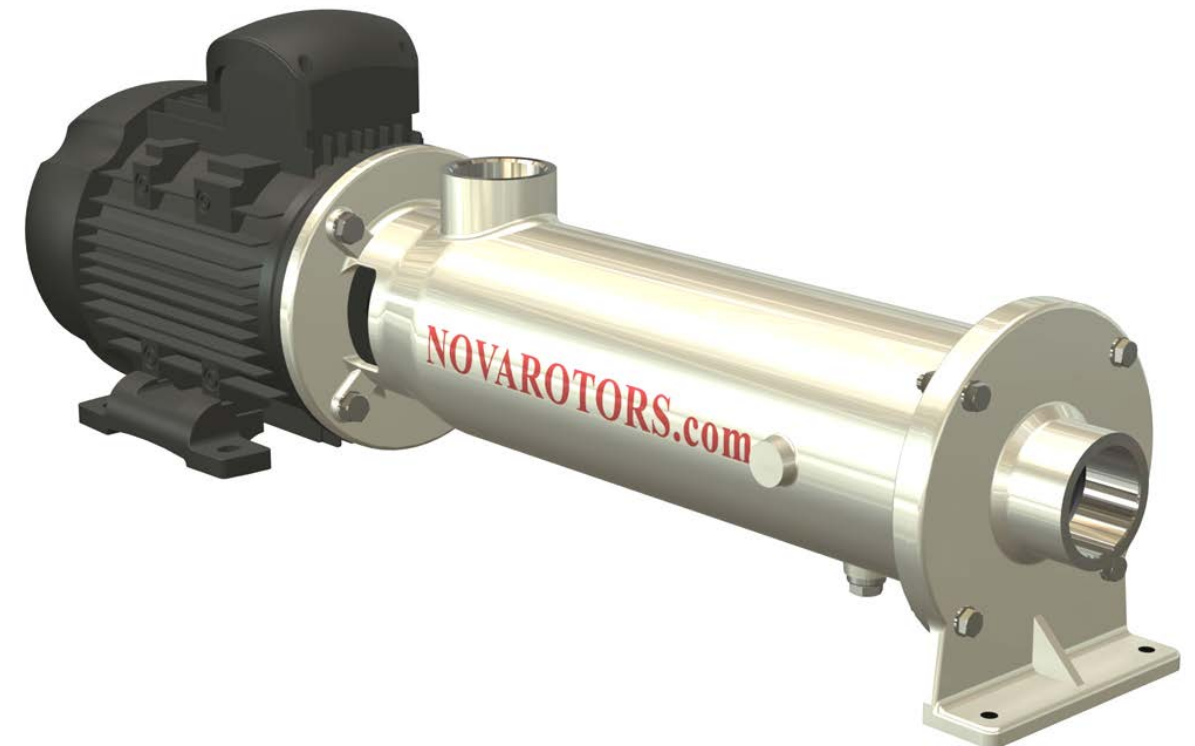
CARATTERISTICHE - FEATURES



NOVA ROTORS® srl
Progressing cavity Pumps

COMPONENTI DELLA POMPA - PUMP COMPONENTS

- 1 ROTORE - ROTOR**
MATERIALI: AISI 304 / 316, con possibilità di cromatura, tempra e nitrurazione.
MATERIALS: stainless steel 304 / 316, nitride steel, hardened steel and chromed steel.
- 2 STATORE - STATOR**
TIPI DI GOMMA: NBR, NBR alimentare, EPDM, EPDM alimentare, FKM.
RUBBER TYPE: NBR, NBR food grade, EPDM, EPDM food grade, FKM.
- 3 TRASMISSIONE E SNODO A SPINOTTO – SHAFT AND PIN JOINT**
Di nuova concezione supporta la spinta assiale e la coppia torcente tra la connessione del rotore e la motorizzazione, Snodo brevettato. MATERIALI: AISI 316, con manicotto in gomma NBR, NBR alimentare, EPDM, FKM.
The new state-of-the-art transmission, supports the axial force and the transmitted torque between the rotor connection and the drive. (pin joint Patent pending). MATERIALS: AISI 316 with rubber sleeve NBR, NBR food grade, EPDM, FKM.
- 4 TENUTA – SEALING**
Tenuta meccanica singola.
Mechanical seal.
- 5 BOCCA ASPIRANTE - SUCTION**
Bocchettone dove viene aspirato il prodotto. Inox, ghisa a seconda della versione.
Pipe union where the fluid comes in, made of stainless steel, cast iron, depending by the version.
- 6 CORPO PREMENTE CON BOCCA DI MANDATA
CASING WITH DELIVERY PART**
Inox o ghisa a seconda della versione.
Made of stainless steel or cast iron depending by the version.
- 7 PREDISPOSIZIONE TAPPO SCARICO / DISCHARGE PLUG**
Il corpo pompa è fornito con tre scanalature ove praticare il foro per tappo di scarico, per dare la possibilità di girare il corpo pompa in 3 posizioni. Il tappo di scarico viene fornito di serie nella parte sotto.
The pump body is provided with three areas where is possible drill for the discharge hole also in the case of body shot. The standard pump is already provided with discharge plug in the lower side.
- 8 MOTORE – ENGINE**
L'accoppiamento con il motore è in B3 / B5 ridotto o con supporto flangiato.
The coupling with the engine is B3 / B5 reduced or with flanged support.



R40L – R80L

R

**POMPE A STATORE FLOTTANTE
WOBBLE PUMPS**

 **NOVA ROTORS® srl**
Progressing cavity Pumps

Via Villa, 29 - Toara di Villaga (VICENZA) ITALY - www.novarotors.com
info@novarotors.com - tel. +39 0444 888151 - fax +39 0444 888152



ISO 9001: 2008
No.: 2011/1353
OHSAS 18001:2007
No.: 2010/915



CEC 07 ATEX
110 rev 1
07/2062 – AET 334



POMPE A STATORE FLOTTANTE – WOBBLE PUMPS

Le pompe serie R, dal design compatto e lineare, hanno un ottimo rapporto prezzo-performance e permettono il pompaggio senza pulsazioni mantenendo inalterato il prodotto. Possono convogliare svariati tipi di liquidi, leggermente abrasivi, viscosi e con piccole parti in sospensione. La versione inox è idonea per fluidi ad uso alimentare. La nuova serie R40L e R80L costituita da uno statore a T e con montaggio di giunti brevettati completa la gamma delle pompe a statore flottante. Realizzate con corpi inox 304, inox 316 e corpi in ghisa. Portata massima 14 mc/h a 1400 giri con la pompa più grande R80L e 10 mc/h con motore a 1000 giri. Pressione max. R40L 4 bar e per R80L 3 bar con motore a 4poli.

R series has compact and linear design, it has a good price-performance ratio and not pulsating flow without jeopardize the physic, chemical and organoleptic characteristics of fluids. The wobble pump is used for many different application, slightly abrasive, viscous or gravel liquids. The st. steel version is particularly suitable for food grade fluids. The new R40L R80L series consisting of a T shaped stator and assembled with patented joints completes the wobble stator pump series. Produced with AISI 304, AISI 316 and cast iron bodies. Maximum flow 14 cm/h at 1400 rpm with the bigger R80L pump, and 10 cm/h with 1000 rpm motor; Maximum pressure is 4 bar for the R40L and 3 bar for the R80L with 4 poles motor.

GHISA CAST IRON

CORPO: Ghisa G25 UNI 5007
PUMP CASING: G25 UNI 5007 cast iron
ROTORE: AISI 304/316 e 304/316+cromo
ROTOR: St.Steel 304 / 316 / 304 HCP / 316 HCP
STATORE: NBR alimentare / EPDM / FKM
STATOR: NBR food grade / EPDM / FKM
GIUNTO: AISI 316 / NBR / EPDM / FKM
COUPLING: St. steel. 316 / NBR / EPDM / FKM
BY-PASS: a richiesta
BY-PASS: at request
ALBERO MOTORE: AISI 316
MOTOR SHAFT: St.Steel 316
TENUTA MECCANICA DI SERIE: grafite / nitrile / altre a richiesta
STD MECHANICAL SEAL: graphite / nitrile / other on req.
MOTORIZZAZIONE: accoppiamento diretto con motore elettrico o supporto flangiato
MOTOR: electric motor direct coupling or with flanged support

INOX STAINLESS STEEL

CORPO: AISI 304/316
PUMP CASING: St. Steel 304/316
ROTORE: AISI 304/316 e 304/316+cromo
ROTOR: St.Steel 304 / 316 / 304 HCP / 316 HCP
STATORE: NBR alimentare / EPDM / FKM
STATOR: NBR food grade / EPDM / FKM
GIUNTO: AISI 316 / NBR alimentare / EPDM / FKM
COUPLING: St.Steel 316 NBR food grade / EPDM / FKM
BY-PASS: AISI 304 / 316
BY-PASS: St.Steel 304 / 316
ALBERO MOTORE: AISI 316
DRIVE SHAFT: St.Steel 316
TENUTA DI SERIE: grafite / nitrile / altre a richiesta
STD MECHANICAL SEAL: graphite / nitrile / other on req.
MOTORIZZAZIONE: accoppiamento diretto con motore elettrico o supporto flangiato
MOTOR: electric motor direct coupling or with flanged support

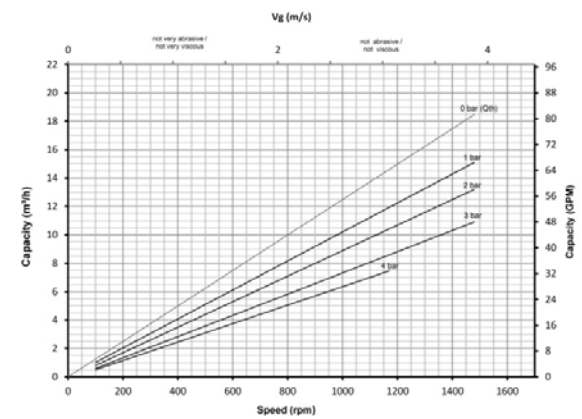
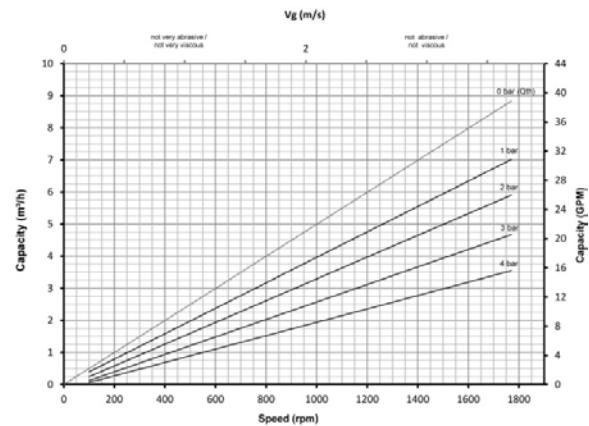
PORTATE - PERFORMANCE

TYPE	Kw	Poles	rpm	m3/h 1bar	m3/h 2 bar	m3/h 3 bar	m3/h 4 bar
R40L	1,5	4	1400	5,5	4,6	3,6	2,7
	1,1	6	900	3,6	2,9	2,3	1,7
	0,55	8	700	2,8	2,3	1,7	1,3
R80L	4	4	1400	14,4	12,5	10,2	-
	2,2	6	900	9,2	8,1	6,9	5,7
	1,5	8	700	7,1	6,2	5,3	4,5

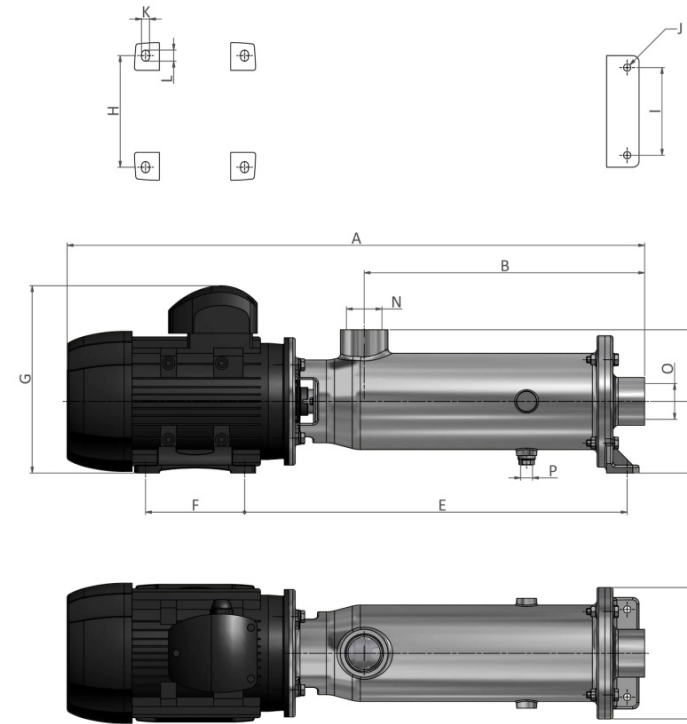
POTENZE MOTORI - POWER MOTORS

TYPE	4 poli / pole 1400 RPM	6 poli / pole 900 RPM	8 poli / pole 700 RPM
R40L	1,5 Kw	1,1 Kw	0,55 Kw
R80L	4 Kw	2,2 Kw	1,5 Kw

PERFORMANCE

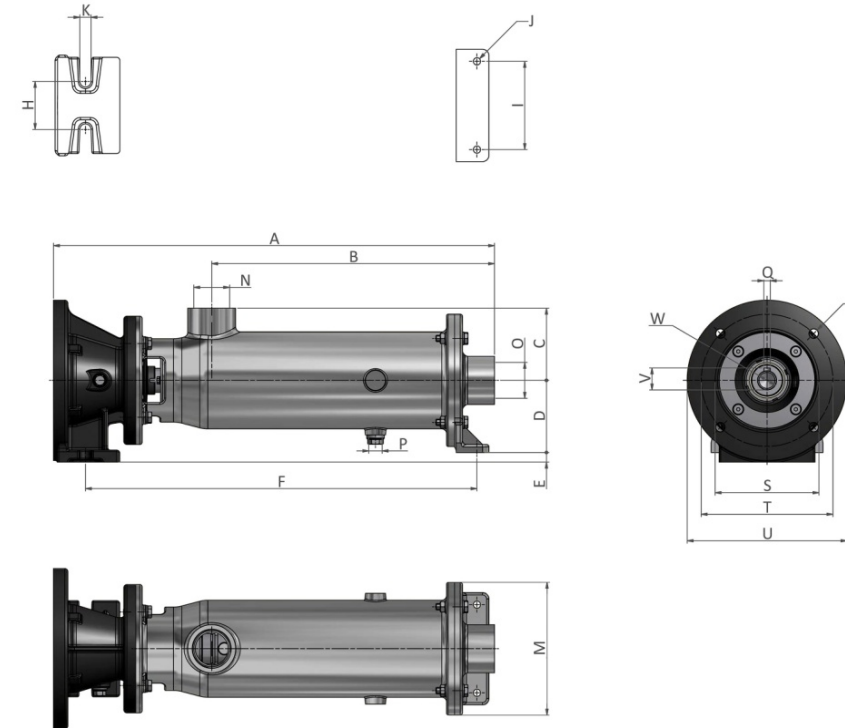


DIMENSIONI - DIMENSION



TYPE	A	B	C	D	E	F	G	H	I	J	K	L	M	N/O	P	Kg
R40L	729	354	90	90	483	125	235	140	110	9	10	14	165	1 1/2"	3/8"	28
R80L	886	471	100	112	618	137	289	190	130	9	12	16	190	2"	3/8"	55

By-Pass a richiesta. By-Pass on request
 Accessori Disponibili: base o carrello con manico; e a richiesta inverter. Optional Available at request: baseplate, trolley and inverter



TYPE	A	B	C	D	E	F	H	I	J	K	M	N/O	P	Q	R	S	T	U	V	W	Kg
RF40L	552	354	90	90	12	490	60	110	9	14	165	1 1/2"	3/8"	8 h9	4	130	165	200	27,5	24F8	25
RF80L	669	471	100	112	15	610	60	130	9	14	190	2"	3/8"	8 h9	4	180	215	250	31,5	28F8	37

By-Pass a richiesta. By-Pass on request
 Accessori Disponibili: base o carrello con manico; e a richiesta inverter. Optional Available at request: baseplate, trolley and inverter

