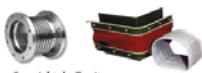


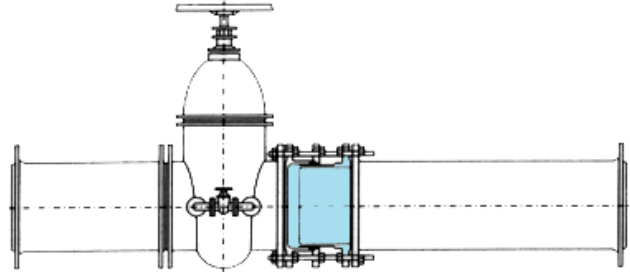
Catalogo generale giunti di smontaggio a tre flange

3 Flanges expansion joint general catalogue





I giunti di smontaggio a tre flange interamente realizzati in acciaio, trovano grande impiego nelle reti di distribuzione di acqua e altri tipi di fluidi. Vengono utilizzati principalmente per agevolare l'installazione e la manutenzione di apparecchiature idrauliche, soprattutto di grandi dimensioni.



La corsa del giunto permette di recuperare eventuali giochi nella posa di tubazioni e permette allo stesso tempo di creare lo spazio sufficiente al montaggio e smontaggio della valvola. Durante le fasi di smontaggio il giunto rimane bloccato nella posizione desiderata.

I giunti di smontaggio sono forniti nelle seguenti gamme standard :

- diametro nominale da **DN 50** al **DN 2000**
- pressione nominale **PN 10 - 16 - 25 - 40 - 64**
- Temperatura minima di impiego : **-20°C**

Su richiesta possono essere forniti esecuzioni speciali nel diametro, lunghezza, pressione, tipo di finitura e materiali.

Progettato e costruito interamente in **ITALIA** con materiali conformi alle normative UNI-EN e controllati in conformità al d.lgs 23/2009 (direttiva CEE 2006/117 EURATOM)

Designed and manufactured entirely in ITALY with materials compliant according to UNI -EN and controlled in accordance with Legislative Decree 23/2009 (EC directive 2006/117 EURATOM)

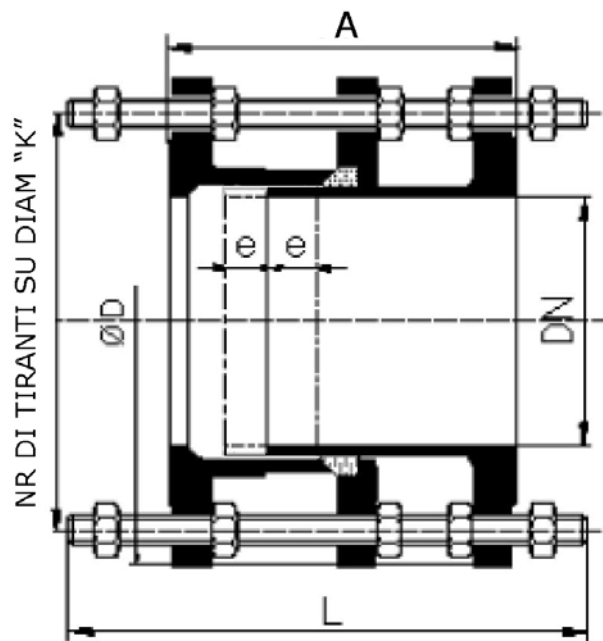
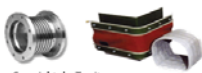


The dismantling joints with three flanges are used in large distribution networks, water and other fluids . They are used primarily to facilitate the installation and maintenance of hydraulic equipment , especially large diameters. The travel of the joint now allows you to recover any of the laying of pipes and enables both to create sufficient space for mounting and dismantling of the valve .

The dismantling joints are provided in the following standard ranges :

- nominal diameter **DN 50 to DN 2000**
- nominal pressure **PN 10 to 16 - 25 - 40 - 64**
- Minimum operating temperature : **-20°C**

On request we can supply D.J with special features in the diameter , length , pressure , type of finish and materials .

**Materiali / materials**

- Flange e corpo centrale : Acciaio al carbonio SJ235JR o equivalenti
- *Flanges and main body : carbon steel*
- Guarnizioni : EPDM
- *Gaskets : EPDM*
- Tiranti e dadi : Acciaio al carbonio zincato (1 tirante e 5 dadi per ogni foro)
- *Tie-rods and nuts : galvanized carbon steel (1 tie-rod + 5 nuts for each flange hole)*

Trattamenti superficiali / painting

- Tutte le superfici sono trattate con sabbiatura SA2-1/2 e verniciatura finale con epossidica, spessore totale a film secco di 200 micron. Colore finale : RAL5010 - RAL5005 (altri RAL su richiesta)
- *All surfaces are sandblasted, painted with epoxy ; a total dry film thickness of 200 microns . Final color : RAL5010 - RAL5005 (others RAL on request)*



Copyrights by Trevitec



Dimensioni

Overall Dimensions

PN 10

DN	PN	A (max)	A (min)	e (corsa) travel	Nr. tiranti nr. of tie-rod	diam. K	L	Peso weight
		mm	mm	mm			mm	Kg
50	vedi PN 16							
65								
80								
100								
125								
150								
200	10	215	185	30	8	M20	320	48
250	10	221	191	30	12	M20	330	63
300	10	221	191	30	12	M20	330	70
350	10	232	202	30	16	M20	350	99
400	10	242	212	30	16	M22	365	125
450	10	242	212	30	20	M22	365	147
500	10	248	218	30	20	M22	375	181
600	10	262	232	30	20	M27	400	244
700	10	275	245	30	24	M27	430	266
800	10	290	260	30	24	M30	460	365
900	10	290	260	30	28	M30	480	424
1000	10	290	260	30	28	M33	480	494

Altri Diametri e Pressioni su richiesta.
Others Diameter and Nominal Pressure on request.

Le caratteristiche tecniche e/o estetiche riportate possono subire variazioni senza preavviso.



Dimensioni

Overall Dimensions

PN 16

DN	PN	A (max)	A (min)	e (corsa)	Nr. tiranti	diam. K	L	Peso weight
		mm	mm	mm			mm	Kg
50	16	180	150	30	4	M16	250	14
65	16	180	150	30	8	M16	250	15
80	16	186	156	30	8	M16	280	18
100	16	192	162	30	8	M16	280	24
125	16	198	168	30	8	M16	292	28
150	16	209	179	30	8	M20	310	36
200	16	215	185	30	12	M20	320	51
250	16	242	212	30	12	M22	370	75
300	16	242	212	30	12	M22	370	91
350	16	254	224	30	16	M22	390	129
400	16	278	248	30	16	M27	420	174
450	16	284	254	30	20	M27	430	212
500	16	294	264	30	20	M30	450	278
600	16	304	274	30	20	M33	470	390
700	16							
800	16							
900	16							
1000	16							

Altri Diametri e Pressioni su richiesta.*Others Diameter and Nominal Pressure on request.*

Le caratteristiche tecniche e/o estetiche riportate possono subire variazioni senza preavviso.



Controlli e collaudi / test

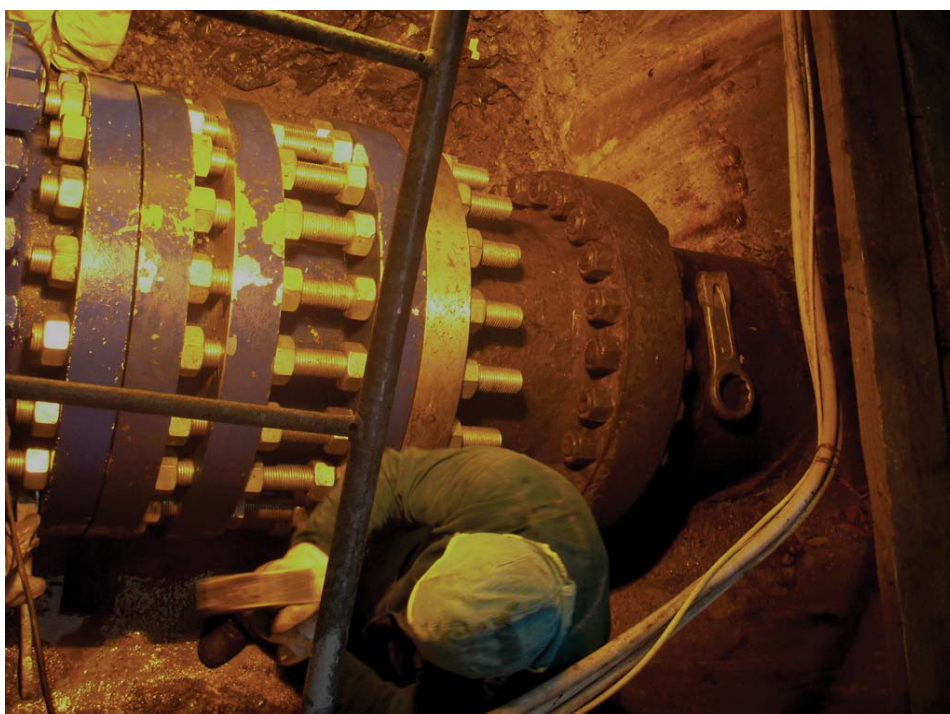
- I giunti sono controllati con prova idraulica con valore pari a 1,5 volta la pressione nominale in accordo alla norma EN 12266-1
- *The joints are hydraulically tested with a value of 1.5 times the nominal pressure in accordance to EN 12266-1*

Normative di riferimento / Reference standards

- Foratura flange e dimensioni : EN 1092-1 - EN 7005-2 (Flange in acciaio)
- *Drilling and flange dimensions : EN 1092-1 - EN 7005-2 (Steel flanges)*

- Collaudi : EN 12266-1
- *Tests : EN 12266-1*

- Alimenti : in accordo al D.M 174/04 per le parti applicabili (ex Circolare Ministeriale 102 del 02/12/1978)
- *Food : In accordance with the Italian Law 174/04 as applicable*





GIUNTI UNIVERSALI DI COLLEGAMENTO
e
GIUNTI ANTISFILAMENTO
Universal Coupling



GIUNTI STRAUB

