



**DUKENET**

Il Business Process Management per le Aziende

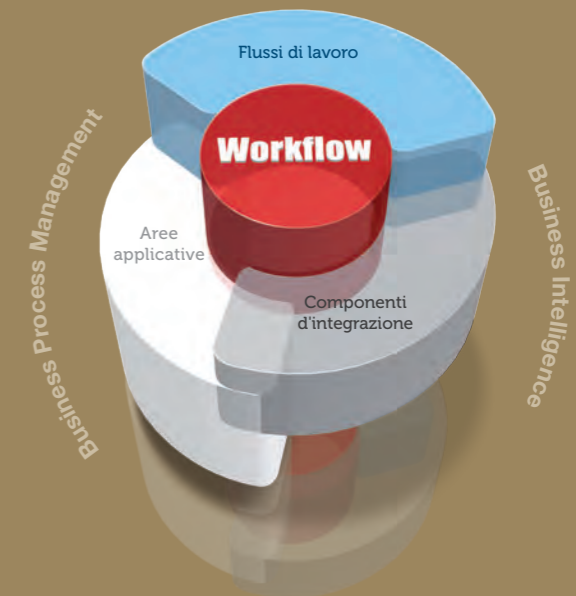


# DukeNet

Il Business Process Management per le Aziende



Persone, documentazione e sistemi informatici che interagiscono in un unico movimento armonioso e sincronizzato.



# DukeNet B.P.M. & Workflow



## IL MOTORE DI WORKFLOW WEB BASED

**uno** Il Motore Workflow è un vero e proprio motore che funge da "propulsore" nell'automatizzazione di tutti i processi ripetitivi all'interno di un'azienda; coinvolge diverse risorse materiali e umane in un unico processo, riducendo al minimo sprechi di tempo e di denaro.

## BUSINESS PROCESS MANAGEMENT

**due** Il B.P.M. – Business Process Management – è una disciplina in grado di portare vantaggi evidenti alle aziende, poiché approccia per processi le problematiche, risolvendole tempestivamente ed efficacemente.

## SEMPLICE INNOVATIVO DUKENET

**tre** DukeNet mette in pratica il B.P.M., per questo motivo rappresenta lo strumento indispensabile per gestire in forma sinergica le molteplici discipline che interagiscono nelle aziende moderne e consente di far confluire tutti gli applicativi in un unico ambiente integrato, fungendo da "sistema neurologico" di ogni organizzazione.

## PERFORMANCE E RISULTATI SOTTO CONTROLLO

**performance** DukeNet orienta la tua azienda al raggiungimento di risultati che "contano", permettendoti di ottenere le informazioni nevralgiche per la conduzione del tuo business. Il sistema effettua il monitoraggio costante degli aspetti aziendali, ne mette in risalto i punti sensibili e consente l'applicazione tempestiva di eventuali azioni correttive.

# Come il workflow incide nel raggiungimento dei risultati

## Scenario "classico" senza Workflow

Il modo tradizionale di organizzare le attività quotidiane comporta inevitabilmente **rischi e perdite in termini di tempo, denaro e informazioni**. E' caratterizzato da singoli interventi umani spesso privi di un nesso logico e procedurale tra di essi. **I sistemi informatici e le applicazioni usati più frequentemente sono "scollegati"**.

## INDECISIONE SU CHI FA CHE COSA E QUANDO ALL'INTERNO DELL'AZIENDA

### CAUSE

- Assenza di procedure e/o mancato rispetto delle direttive procedurali
- Impostazione aziendale basata su singoli compiti e non sui processi
- Dati, informazioni, risorse umane e sistemi IT "sconnessi"

### DANNI PROVOCATI

- Compiti non terminati e scadenze non rispettate
- Obiettivi spesso non raggiunti
- Documentazione e informazioni smarrite o introvabili

Libera  
il potenziale aziendale  
dai colli di bottiglia.



## Scenario "nuovo" con Workflow

Il modo nuovo di **organizzare le attività quotidiane in base a processi** ben definiti. Ogni informazione è legata a un processo, il carico di lavoro quotidiano è assegnato automaticamente in base a criteri definiti dall'azienda. Tutta la documentazione correlata a un determinato processo è salvata nello stesso e i sistemi informatici e le applicazioni "dialogano" tra di loro all'interno di un unico ambiente integrato.

## COMPITI, RUOLI E PROCESSI DEFINITI A MONTE ATTRAVERSO IL WORKFLOW

### VANTAGGI

- Compiti portati a termine e scadenze rispettate
- Obiettivi raggiunti
- Documentazione e informazioni aggiornate sempre disponibili all'interno di un solo ambiente
- Il rischio di errore umano è nettamente ridotto

# process centric

## Perché scegliere DukeNet

Un'azienda come la tua, orientata ai risultati e all'efficienza, può permettersi di correre i rischi legati a una gestione "classica" di informazioni, risorse e persone?

**DukeNet** è un potente strumento di B.P.M. che regola l'automazione del Workflow (ovvero i "flussi di lavoro") e di conseguenza i processi aziendali. Compiti, documenti e altri tipi di informazione sono distribuiti in base a una serie di **regole stabilite in precedenza dall'azienda**. Il sistema costituisce, quindi, un modello collaborativo di lavoro per governare e regolare soprattutto i processi ripetitivi, riducendo nel contempo il rischio di errore umano.

**Con DukeNet è facile progettare e implementare i processi**. Partendo dal disegno dell'organigramma, si giunge a una visione globale dell'azienda, dei suoi processi e delle risorse umane e materiali impegnate nelle attività.

L'informazione giusta,  
Nelle mani giuste,  
Al momento giusto,  
DukeNet.

**Razionalizzare e coordinare le informazioni** permette al management di prendere coscienza del potenziale della propria azienda, comprenderne le sfaccettature, mantenere gli elementi di elasticità di cui ogni azienda necessita e, se opportuno, ridefinire i processi.

DukeNet veicola la condivisione della conoscenza a tutti i livelli aziendali.

L'**ambiente Web** nativo permette un **accesso uniforme a tutte le funzionalità** di DukeNet e l'**aggiornamento di tutte le informazioni** in tempo reale.

# Risveglia l'energia della tua azienda

Il potenziale di ogni azienda risiede nelle persone e nel saper scegliere le risorse giuste

## SEMPLICE

La figura che si occupa dell'organizzazione del lavoro nelle aziende spesso non è un tecnico informatico abituato a scrivere codici complessi. Questa risorsa, tuttavia, possiede una visione d'insieme dell'azienda che un semplice programmatore o un tecnico informatico potrebbe non avere.

## INTUITIVO

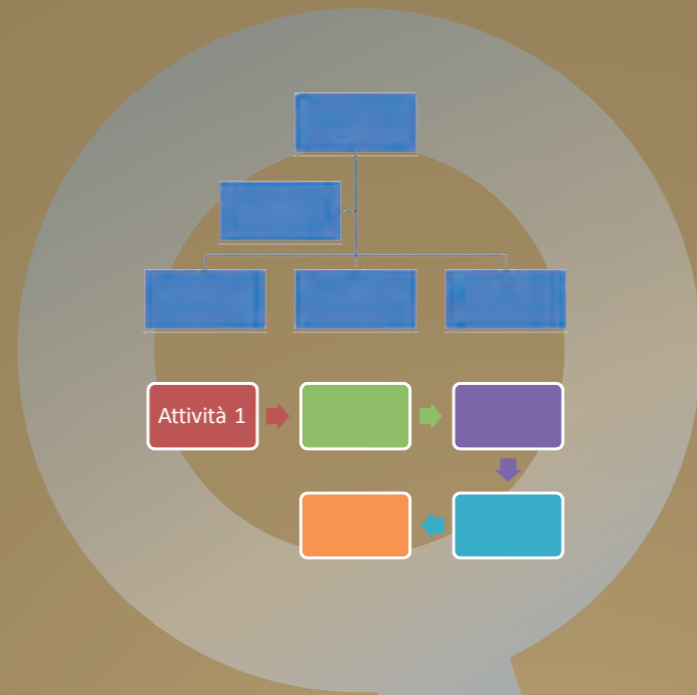
**Mettere in campo le competenze sin da subito.**

DukeNet, infatti, è stato sviluppato tenendo presente questa caratteristica: offrire agli operatori di tutti i livelli, dalla fase di disegno dei processi fino alla normale operatività quotidiana, strumenti fruibili e intuitivi per implementare il workflow senza difficoltà.

## UMANO

Soltanto se le singole risorse umane possono identificare un vantaggio tangibile e immediato, sono invogliate a scoprire e sfruttare tutte le potenzialità del software.

DukeNet mette al centro le persone, aiutandole a organizzare il proprio lavoro e a ritrovare, a "portata di mouse", tutti gli strumenti utili per svolgere i compiti nel migliore dei modi.



1

## CREA L'ORGANIGRAMMA

Rappresenta l'organizzazione reale della tua azienda: inserisci in tutta facilità le risorse umane associandole ai propri ruoli. La profilatura di ogni persona determina il livello di accesso a processi, pratiche, dati e documenti.

2

## DISEGNA I PROCESSI

Con DukeNet potrai avvalerti di metamodelli grafici vicini al linguaggio umano, fruibili anche da chi non dispone di conoscenze informatiche. Progettare i tuoi processi in base a ruoli e competenze delle persone coinvolte è attuabile in poche ore. DukeNet ti permette, inoltre, di integrare gli applicativi già esistenti in azienda - CRM, ERP, Office, ecc. - così da modellare il tuo sistema informativo.

3

## USA IL SISTEMA

I tuoi nuovi processi sono operativi immediatamente: passare dall'ideazione all'implementazione, con DukeNet, è un gioco da ragazzi. Senza perdite di tempo puoi trasformare il tuo progetto in un vero e proprio applicativo accessibile a tutte le persone della tua organizzazione. La piattaforma è operativa senza aver scritto nemmeno una riga di codice.

Lo screenshot mostra l'interfaccia web di DukeNet in Internet Explorer. La pagina ha un titolo "DukeNet" e un sottotitolo "Segreteria Uno - martedì 28 settembre". Sotto il titolo, ci sono menu di navigazione: Home, Disconnetti, Configura, Anagrafica, Calendario, Dati generali. La parte principale della pagina è una tabella con le seguenti colonne: ATTIVITÀ, (R), UFFICIO, PROCESSO, PRATICA, ATTIVITA', ENTRATA IL. La tabella contiene diverse righe di dati, tra cui "Nuova", "Selezione attività", "Pratiche nell'attività", "Informazioni", "Cartelle personali", "PRATICHE", "COMPONENTI", "RICERCHE", "UTENTI".

ATTIVITÀ	(R)	UFFICIO	PROCESSO	PRATICA	ATTIVITA'	ENTRATA IL
Situazione generale		SEGRETERIA	Autorizzazione	✓ RDA_37_2010928	Richiesta	28/09/2010 17.13
Nuova		SEGRETERIA	Autorizzazione	✓ RDA_38_2010928	Richiesta	28/09/2010 17.13
Selezione attività		SEGRETERIA	DEMO2_1	✓ P_30	Nuova spedizione	24/09/2010 11.49
Pratiche nell'attività	(i) (R)	SEGRETERIA	DEMO2_1	✓ P_31	Nuova spedizione	24/09/2010 11.49
Informazioni	(i) (R)	SEGRETERIA	DEMO2_1	✓ P_35	Nuova spedizione	24/09/2010 15.17
Cartelle personali	(i) (R)	SEGRETERIA	DEMO2_1	✓ P_35	Nuova spedizione	24/09/2010 15.17
PRATICHE		SEGRETERIA	Autorizzazione	✗ RDA_40_2010928	Richiesta	28/09/2010 17.13
Strumenti		SEGRETERIA	Autorizzazione	✗ RDA_41_2010928	Richiesta	28/09/2010 17.14
Documenti		SEGRETERIA	Autorizzazione	✗ RDA_43_2010928	Richiesta	28/09/2010 17.14
Condivisi		SEGRETERIA	Autorizzazione	✗ RDA_44_2010928	Richiesta	28/09/2010 17.14
Inoltra		SEGRETERIA	Autorizzazione	✗ RDA_44_2010928	Richiesta	28/09/2010 17.14
COMPONENTI	(i) (R)	SEGRETERIA	DEMO2_1	✗ P_29	Nuova spedizione	24/09/2010 11.49
Moduli aggiuntivi	(i) (R)	SEGRETERIA	DEMO2_1	✗ P_39	Nuova spedizione	28/09/2010 17.13
Lista pubblicazioni	(i) (R)	SEGRETERIA	DEMO2_1	✗ P_42	Nuova spedizione	28/09/2010 17.14
RICERCHE						
Cerca						
Eventi						
UTENTI						
Utenti collegati						
Messaggi						
Assenze						

Sotto la tabella, c'è una sezione "STRUMENTI PER COMPLETARE L'ATTIVITÀ: Nuova spedizione" con tre voci:

1. Registro Spedizioni.xls
2. Google Maps.url
3. Matrix Azienda.url

## L'ambiente operativo

DukeNet organizza il tuo ambiente abituale di lavoro

**Ovunque operativo!**  
In ufficio, in viaggio, a casa, ...

**Attività sempre aggiornate!**  
Compilare un modulo, approvare una richiesta, inviare una notifica, ...

**Trova velocemente ciò che serve!**  
Documenti, informazioni, pratiche, ...

**Strumenti subito disponibili!**  
Applicativi Office, sistemi gestionali, sistemi tecnici, ...

ATTIVITÀ	UFFICIO	PROCESSO	PRATICA	ATTIVITA'	ENTRATA IL
Situazione generale	(R) SEGRETERIA	DEMO2_1	P_29	Nuova spedizione	24/09/2010 11.49
Nuova	(R) SEGRETERIA	DEMO2_1	P_30	Nuova spedizione	24/09/2010 11.49
Selezione attività	(R) SEGRETERIA	DEMO2_1	P_31	Nuova spedizione	24/09/2010 11.49
Pratiche nell'attività	(R) SEGRETERIA	DEMO2_1	P_35	Nuova spedizione	24/09/2010 15.17
Informazioni	(R) SEGRETERIA	DEMO2_1			
Cartelle personali	(R) SEGRETERIA	DEMO2_1			

### CONSULTA LA WORKLIST

Le tue attività sono chiaramente elencate così come gli strumenti che ti servono.

### SVOLGI IL TUO COMPITO

Prendi in carico la pratica e inizia subito a lavorare supportato da DukeNet e dai tuoi abituali applicativi.

### MANDA AVANTI LA PRATICA

Svolto il tuo compito, la pratica e i suoi dati continuano il loro percorso e liberano la tua scrivania.

L'interfaccia di accesso rappresenta l'ambiente quotidiano di lavoro a supporto delle attività aziendali; dedicata sia al personale che al management aziendale, facilita la gestione dei documenti e delle informazioni. DukeNet WebClient risponde a requisiti di semplicità d'uso e coerenza, aspetti fondamentali per contenere i costi di avviamento e formazione.

Accettando il compito assegnato dal sistema, potrai visualizzare e interagire con i documenti, le altre risorse umane e gli applicativi coinvolti nel processo all'interno di un unico ambiente Web.

Cambiare interfaccia di lavoro può risultare traumatico e controproducente per alcuni utenti. DukeNet è stato progettato per risolvere il problema: grazie ai Web Services, permette la perfetta integrazione delle sue potenti funzionalità con il tuo abituale ambiente di lavoro.

Così la tua scrivania virtuale sarà quella di sempre e a portata di mouse avrai tutti gli strumenti migliorativi del Workflow.

# ambiente di progettazione

## DukeNet Designer: ambiente di progettazione

### DEFINISCI GLI ATTORI

Definito l'organigramma aziendale puoi facilmente contestualizzare le unità organizzative nei singoli processi.

### CREA ATTIVITÀ, RELAZIONI E REGOLE

Crea regole, automatismi e relazioni tra le attività. Puoi usare anche VB Script precompilati per facilitare passaggi complessi.

### ASSOCIA GLI STRUMENTI

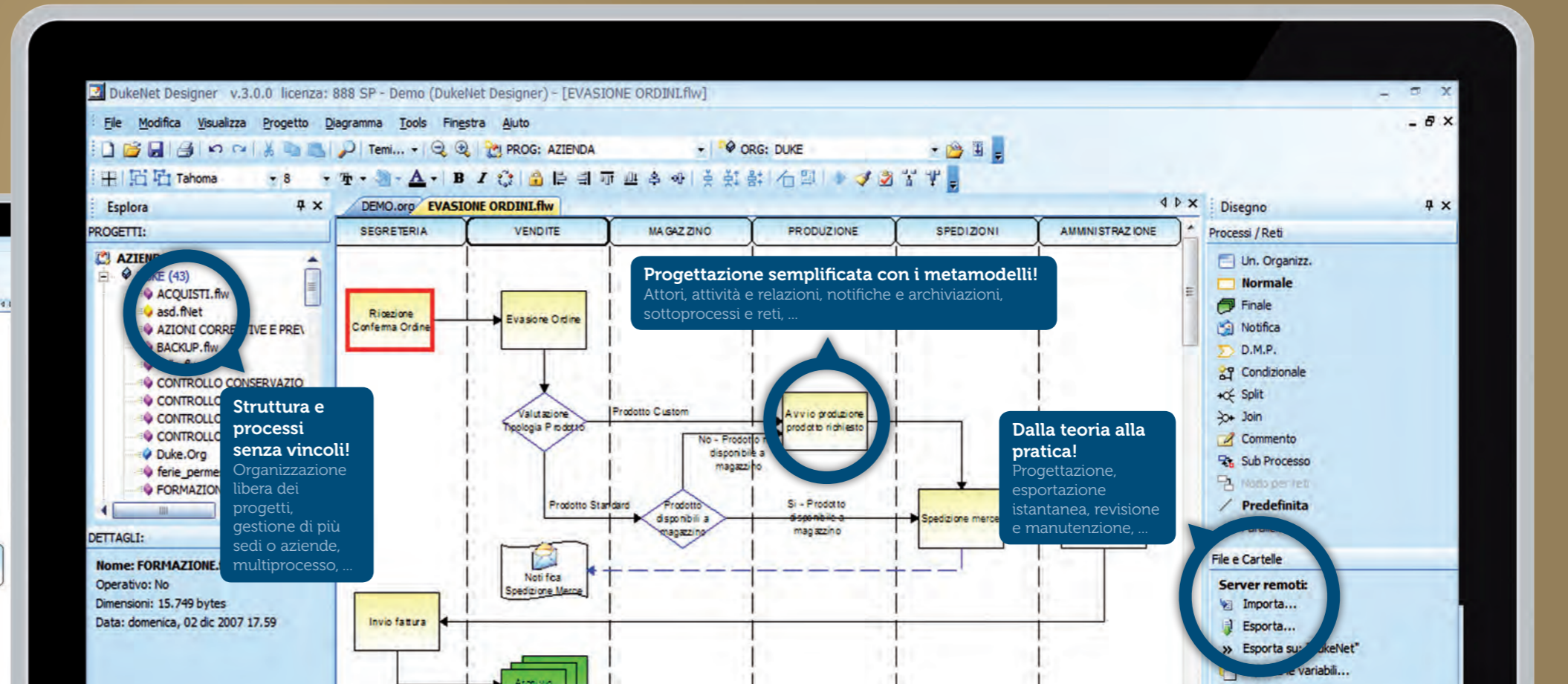
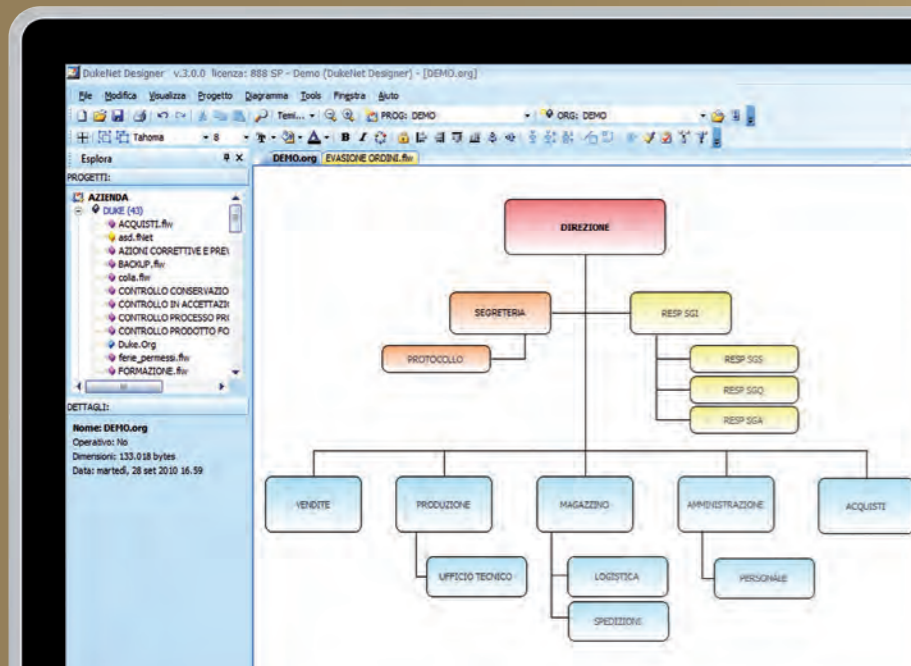
Associa alle attività gli strumenti (applicativi e modelli) necessari al supporto dei singoli processi.

### FUNZIONI E RUOLI

Definisci le unità organizzative aziendali, le persone e i reparti interessati ai processi.

### PROFILI

Associa le persone fisiche alle unità organizzative per rendere gli attori parte attiva nei processi.



### ORGANIGRAMMA E PROCESSO

Il disegno dell'organigramma aziendale rappresenta un passo fondamentale per qualsiasi realtà modernamente organizzata; permette di prendere coscienza della struttura della propria organizzazione e le relazioni tra singole risorse umane, reparti o unità organizzative e i tipici flussi di attività, informazioni e disposizioni che circolano all'interno dell'azienda. L'organigramma di DukeNet è un insieme di regole di base per poter sviluppare l'andamento dei processi nella fase successiva.

#### Multi-Organigramma

Con DukeNet Designer puoi operare con più organigrammi. La gestione di più aziende o sedi all'interno di un Gruppo, delle relazioni con i Clienti, i Fornitori e qualsiasi altro soggetto esterno alla tua azienda è finalmente alla portata di tutti.

#### Multi-Processo e Reti di Processi

Con DukeNet Designer puoi operare liberamente con infiniti processi di qualsiasi dimensione e grado di complessità. Le **reti di processi**, invece, rendono finalmente possibile la realizzazione di veri e propri **sistemi integrati**.

#### Pianificazione e controllo delle scadenze

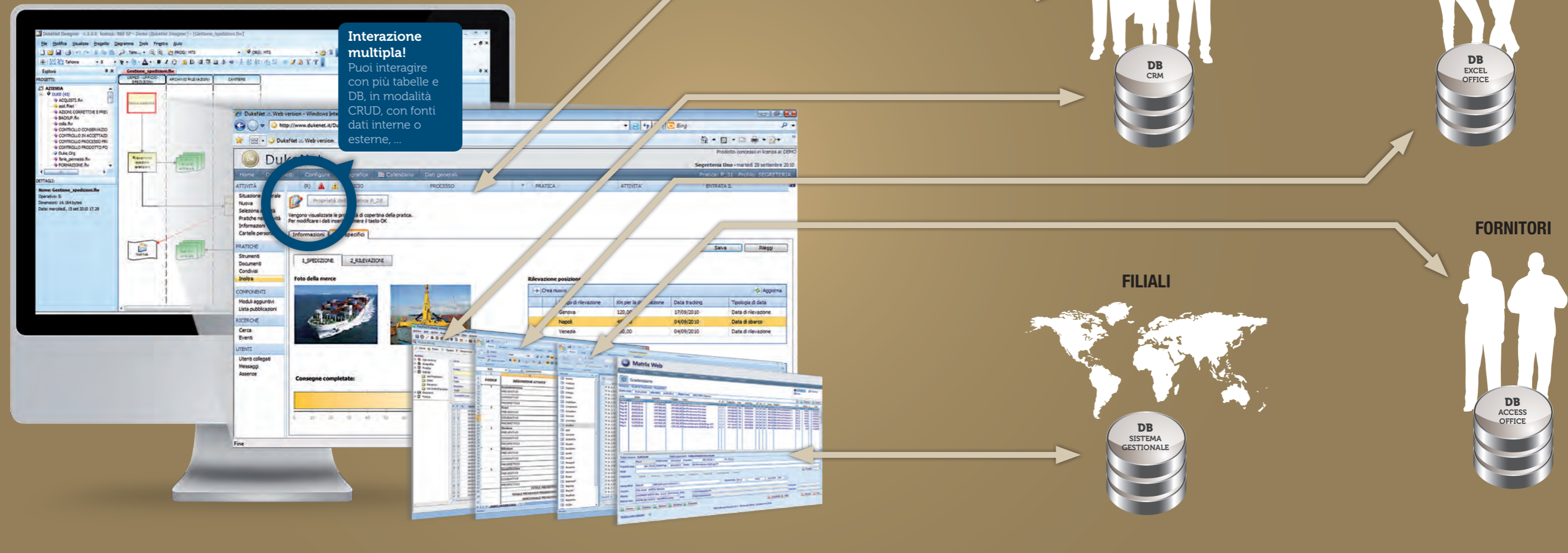
Per tenere sotto controllo il corretto avanzamento della pratica all'interno di un processo, DukeNet Designer permette di impostare diverse tipologie di scadenze: sull'attività, sulla pratica, sul processo, ecc. DukeNet genera notifiche e avvisi all'approssimarsi o al verificarsi del superamento dei tempi limite.

#### Autodocumentazione dei sistemi di gestione

Tutta la documentazione inerente i processi aziendali viene generata e aggiornata automaticamente (rappresentazione grafica di organigramma e processi, contenuti testuali, ecc.), anche su documenti di Word, tramite l'uso di variabili di sistema e variabili personalizzabili dall'utente. Finalmente il Responsabile dei processi aziendali può redigere la documentazione formale da distribuire alle risorse aziendali e ricevere conferma di presa visione in modo automatico.

# integrazione e cooperazione

## DukeNet Designer: integrazione e cooperazione



### CONSOLIDA IL TUO RUOLO DA "PROBLEM SOLVER"

DukeNet è il mezzo ideale per dare libero sfogo a tutte le tue competenze specifiche. Se sei un professionista del settore puoi facilmente implementare la soluzione DukeNet presso i tuoi clienti, a costi contenuti e senza particolari conoscenze informatiche. Il Designer di DukeNet, infatti, è l'unico che permette di sfruttare migliaia di processi già pronti per essere modulati in base ai requisiti dei tuoi clienti, senza dover necessariamente recarsi di persona presso l'azienda cliente.

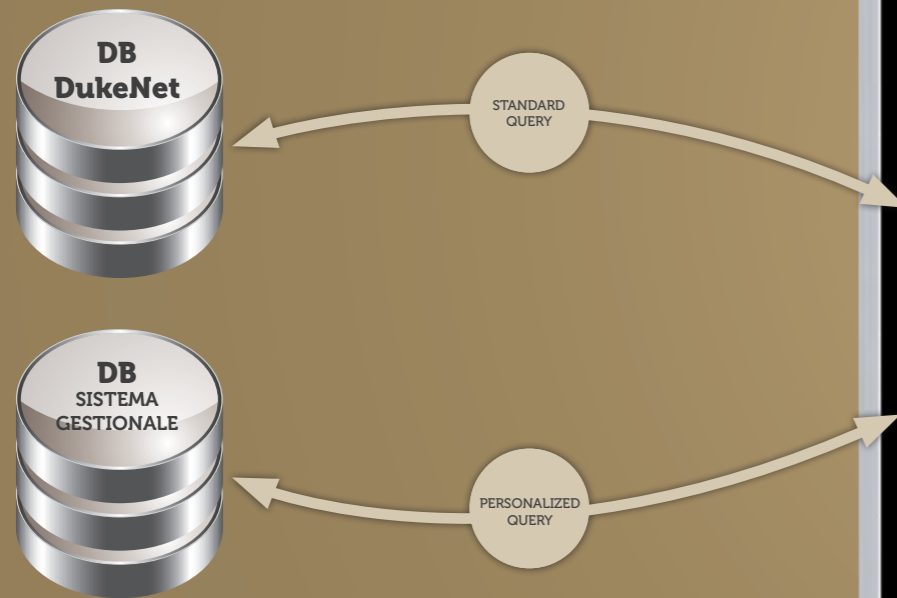
### APPLICAZIONI CHE PARLANO LINGUE DIVERSE? NESSUN PROBLEMA, DUKENET LE CAPISCE TUTTE!

I vari reparti di un'azienda (nonché i soggetti esterni quali clienti, fornitori, ecc.) vivono di informazioni spesso contenute in **base dati** ben distinte e talvolta incompatibili tra di loro. La vera evoluzione dei sistemi è rappresentata dalla cooperazione applicativa, un concetto nato dalla necessità di poter scambiare **informazioni e funzioni** senza difficoltà. E' possibile, infatti, visualizzare e trattare i dati senza dover installare nella macchina dell'operatore o nel server aziendale l'applicativo che li ha generati (puoi usare una tabella di Excel senza avere Excel!).

DukeNet amplifica il concetto di "**cooperazione applicativa**", centralizza le informazioni e le governa, favorendo il dialogo e la condivisione di dati tra gli attori interni ed esterni coinvolti nel flusso di lavoro.

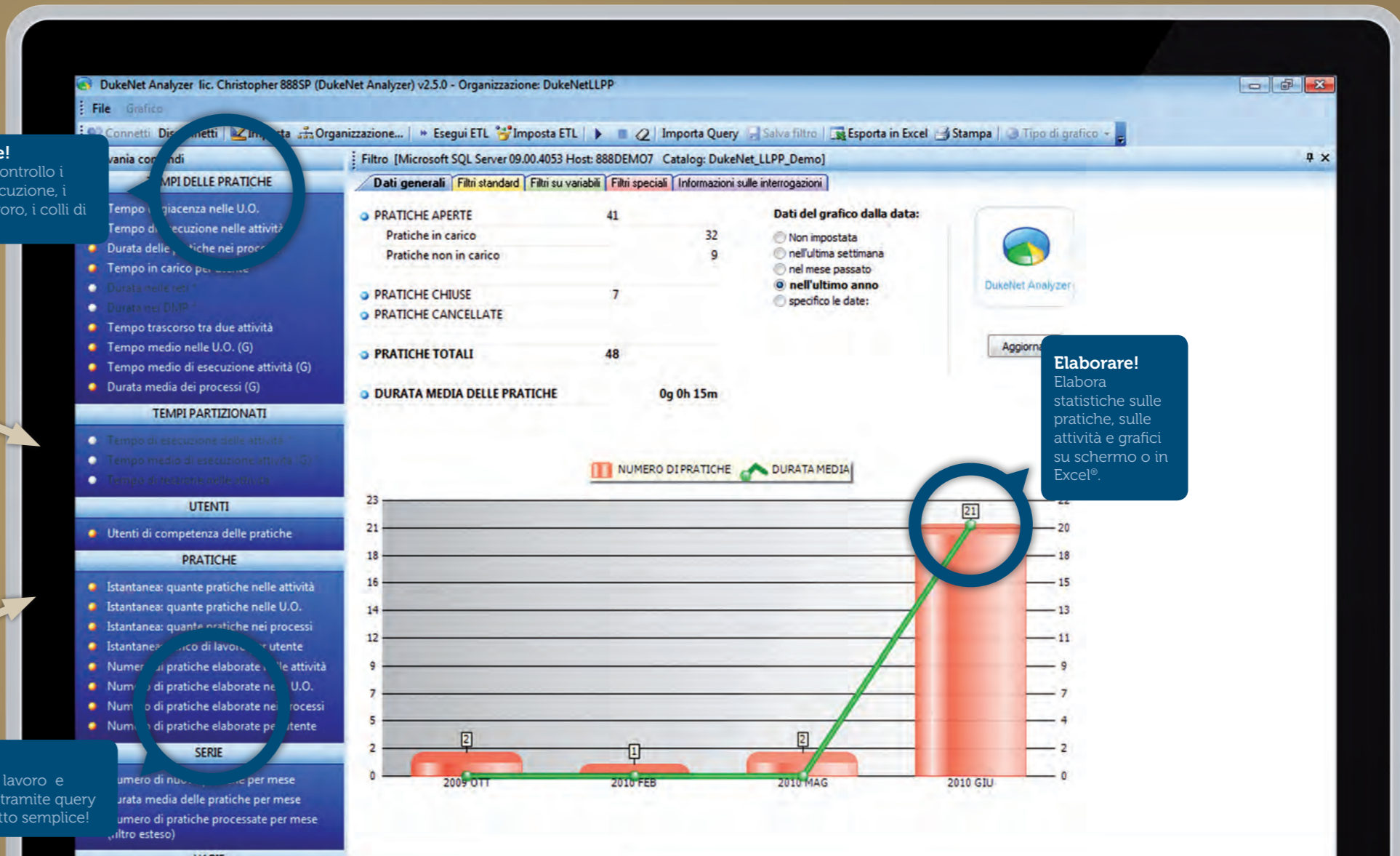
## DukeNet Analyzer: l'ambiente di controllo

La rilevazione, la gestione e l'interpretazione sistematica dei dati e delle informazioni legate alle attività di business e di supporto sono una vera e propria miniera di ricchezza per le aziende. Ora con DukeNet Analyzer la Business Intelligence è alla portata di tutti.



### Monitorare!

Tieni sotto controllo i tempi di esecuzione, i carichi di lavoro, i colli di bottiglia, ...



### Elaborare!

Elabora statistiche sulle pratiche, sulle attività e grafici su schermo o in Excel®.

### Razionalizzare!

Razionalizza costi, produttività, tempi, carichi di lavoro e dati - combinandoli con il Drag & Drop - anche tramite query complesse. Grazie all'interfaccia grafica ora è tutto semplice!

## I NUMERI NON MENTONO

Attraverso il flusso di dati generati dalle diverse funzioni aziendali e dalle attività svolte è possibile confrontare le proprie attività con quelle di aziende concorrenti e/o elaborare analisi sui costi, studiare la produttività, ecc. In altri termini, ai dati statistici viene affidata la grande responsabilità di fornire informazioni utili per il controllo direzionale e operativo.

**DukeNet Analyzer** ti aiuta a estrarre dai numeri tutto il loro potenziale in termini di efficacia.

## Il controllo sull'andamento dei processi...

Lo strumento di **business intelligence** DukeNet Analyzer permette di estrapolare dati dal database di DukeNet e da altri database (aziendali ed extra aziendali), attraverso interrogazioni standard preconfezionate oppure personalizzate.

I dati raccolti vengono trattati per generare rappresentazioni statistiche e grafiche su utenti, pratiche e tempi, anche combinando tra di loro i vari parametri come, per esempio, il tempo medio di esecuzione delle attività, la durata media di una pratica e la lista delle pratiche per ufficio.

## ...e su utenti, pratiche e documenti

**DukeNet Admin** governa le informazioni presenti nel sistema, per garantire al sistemista la manutenzione e il controllo dei dati e al responsabile dell'organizzazione la **gestione di eccezioni di processo, utenti e relativi carichi di lavoro, nonché dei "colli di bottiglia" determinati da eventi non previsti.** L'ambiente Admin, inoltre, è dotato di funzioni di amministrazione per la sospensione, lo spostamento, l'estrapolazione della pratica e dei documenti dal database.



# DukeNet: modalità di utilizzo

La versatilità di DukeNet facilita il lavoro a tutti i livelli dell'organizzazione aziendale. Il sistema offre l'interfaccia giusta a ogni persona: a esigenze diverse corrispondono modalità di utilizzo diverse (es. l'impiegato che abitualmente si avvale di applicativi di Office Automation, l'amministrativo che usa il gestionale, il dirigente in viaggio che predilige la modalità mobile).

## DukeNet INTERFACCIA NATIVA

L'interfaccia di DukeNet è perfettamente in grado di "ospitare" i tuoi applicativi abituali (office automation, gestionali, ecc.) all'interno del suo ambiente nativo. Non avrai più il disagio di passare da un applicativo a un altro, perchè tutto sarà confortevolmente a portata di mano.



## DukeNet INTEGRATO NEL GESTIONALE

Le potenti funzionalità del workflow possono essere richiamate con facilità direttamente dal tuo gestionale tramite semplici comandi. DukeNet diventa un ospite discreto ma gradito.



## INTERFACCIA DUKENET MOBILE

Le funzioni dell'ambiente operativo di DukeNet sono disponibili anche tramite finestre browser appositamente progettate e ottimizzate per dispositivi mobili come smartphone, iPhone, iPad, Blackberry, netbook, ecc.

Potrai automatizzare l'autenticazione del sistema in totale sicurezza, senza dover inserire username e password ogni volta.

## LA SITUAZIONE SEMPRE SOTTO CONTROLLO

Anche in viaggio sei sempre aggiornato sui processi aziendali.

## PRENDI LE TUE DECISIONI

Con DukeNet sei sempre coinvolto, puoi approvare o inviare pareri anche a distanza.



# DukeNet

## scenari applicativi

DukeNet è lo strumento ideale per gestire sia le attività che hanno un risvolto all'interno dell'azienda sia quelle che coinvolgono realtà esterne. La gestione dei sistemi certificati, inoltre, non è mai stata così agevole.

I **processi primari** determinano il successo dell'azienda nei confronti della concorrenza, mentre i **processi di supporto** stanno alla base dell'organizzazione interna.

Alcuni esempi di gestione:

- Manutenzione
- Contratti
- Pianificazione e controllo della fornitura
- Approvvigionamento
- Ciclo vendite
- Anomalie e problemi
- Risorse umane e materiali
- Documentazione
- Conoscenza
- Assunzione e formazione del personale
- Ferie e permessi
- Sistema informativo aziendale
- Attività di customer care
- Audit interno
- Call Center

Anche i sistemi certificati possono essere gestiti con successo da DukeNet:

- Qualità
- Sicurezza
- Ambiente
- Modelli Organizzativi

# La soluzione DukeNet

## si basa su 3 motivi di fiducia

### TECNOLOGIA

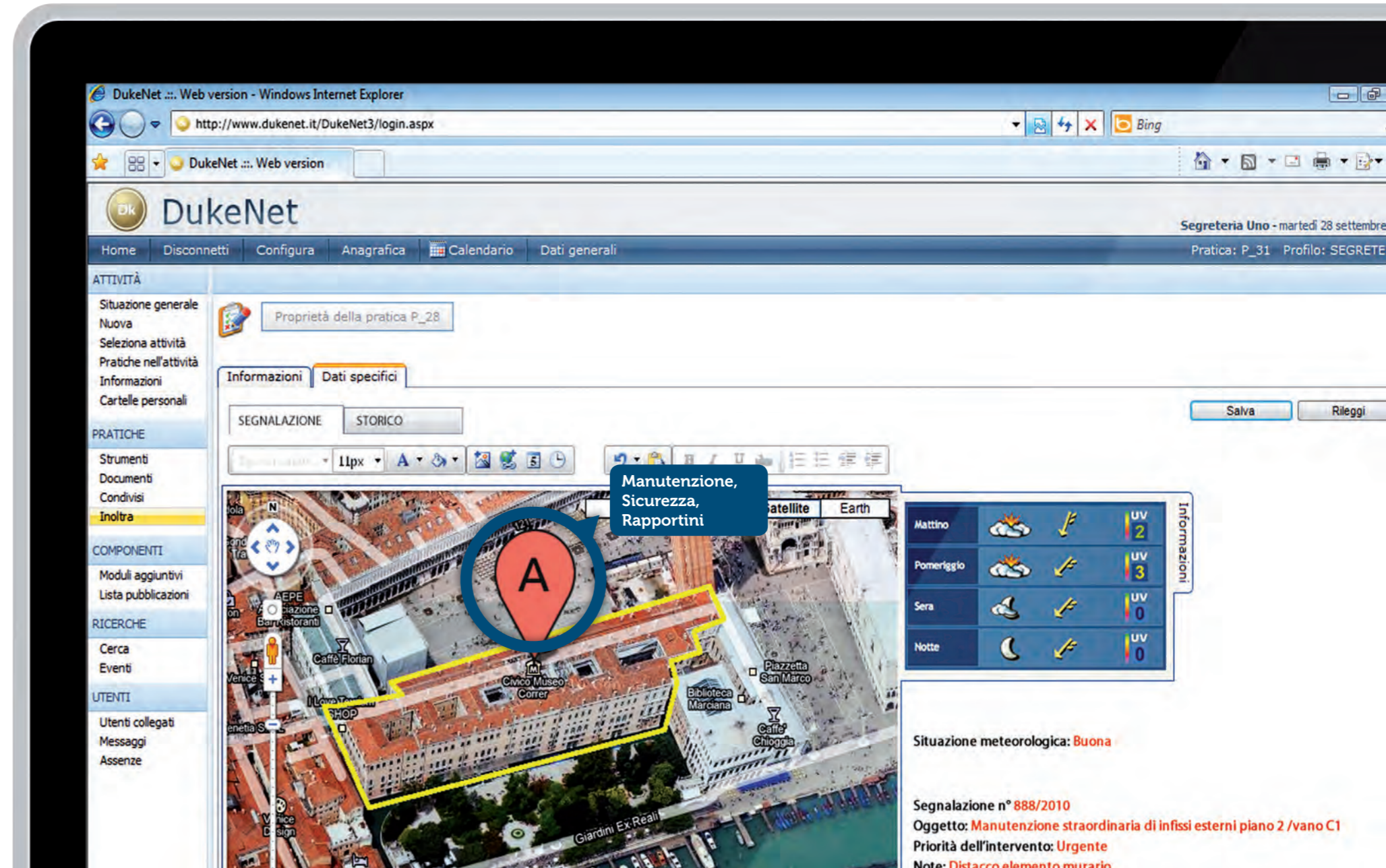
DukeNet è sviluppato interamente in Italia in tecnologia web e da un team dedicato. Le nostre scelte tecnologiche hanno come obiettivo la soddisfazione delle esigenze sia di un semplice utente operativo che di un esperto informatico. La disponibilità di versioni a 32 e a **64 bit** rende DukeNet **potente, veloce e compatibile con i sistemi più recenti**, mentre i **web services** garantiscono il massimo livello di **cooperazione applicativa**.

### SICUREZZA

Gli accessi al sistema sono profilati e protetti e con il **SSO** di Active Directory erediti automaticamente le tue credenziali dal sistema operativo. I dati e la documentazione sono custoditi con sicurezza all'interno della base dati di DukeNet. Ciò rende facile il reperimento delle informazioni e, nel contempo, facilita un semplice e sicuro **backup**.

### SERVIZIO

Personale altamente qualificato si occupa dell'**installazione** e del servizio di **assistenza tecnica**. La **formazione** sistemistica/applicativa e la **consulenza** sulle discipline emergenti completano il servizio offerto alla tua organizzazione. La tecnologia **live update**, inoltre, garantisce l'aggiornamento tempestivo di DukeNet, mentre i webcast periodici assicurano il mantenimento della conoscenza. Quando hai bisogno di supporto, **noi rispondiamo. Sempre**.





**888 Software Products S.r.l.**

**Sede operativa**

Via Combattenti Alleati d'Europa, 35  
45100 Rovigo RO - Italia  
Tel. 0425-471240 • Fax 0425-471239  
info@888sp.it

**Filiale**

Via dei Manaruti, 7  
34070 Turriaco GO - Italia  
Tel. 0481-473750 • Fax 0481-471813  
info@888sp.it

[www.888sp.com](http://www.888sp.com)  
[www.widematrix.it](http://www.widematrix.it)

I software menzionati sono protetti da registrazione del segreto industriale, dal marchio registrato, dal nome depositato e dal copyright in favore di 888 Software Products S.r.l. e dei rispettivi proprietari.

Le informazioni contenute in questa brochure possono subire modifiche senza preavviso e non costituiscono nessun impegno, espresso o implicito, da parte di 888 Software Products.

La citazione di nomi non appartenenti a 888SP ha il solo scopo informativo e non costituisce né una raccomandazione né un suggerimento.

© 2010 - 888 Software Products S.r.l.  
Tutti i diritti riservati.

Realizzato da Three Eight Creative  
Stampato in Italia [10.10]

**Per maggiori informazioni sulle  
soluzioni 888SP visita il sito**

[www.888sp.com](http://www.888sp.com)

**oppure chiama il numero verde**

