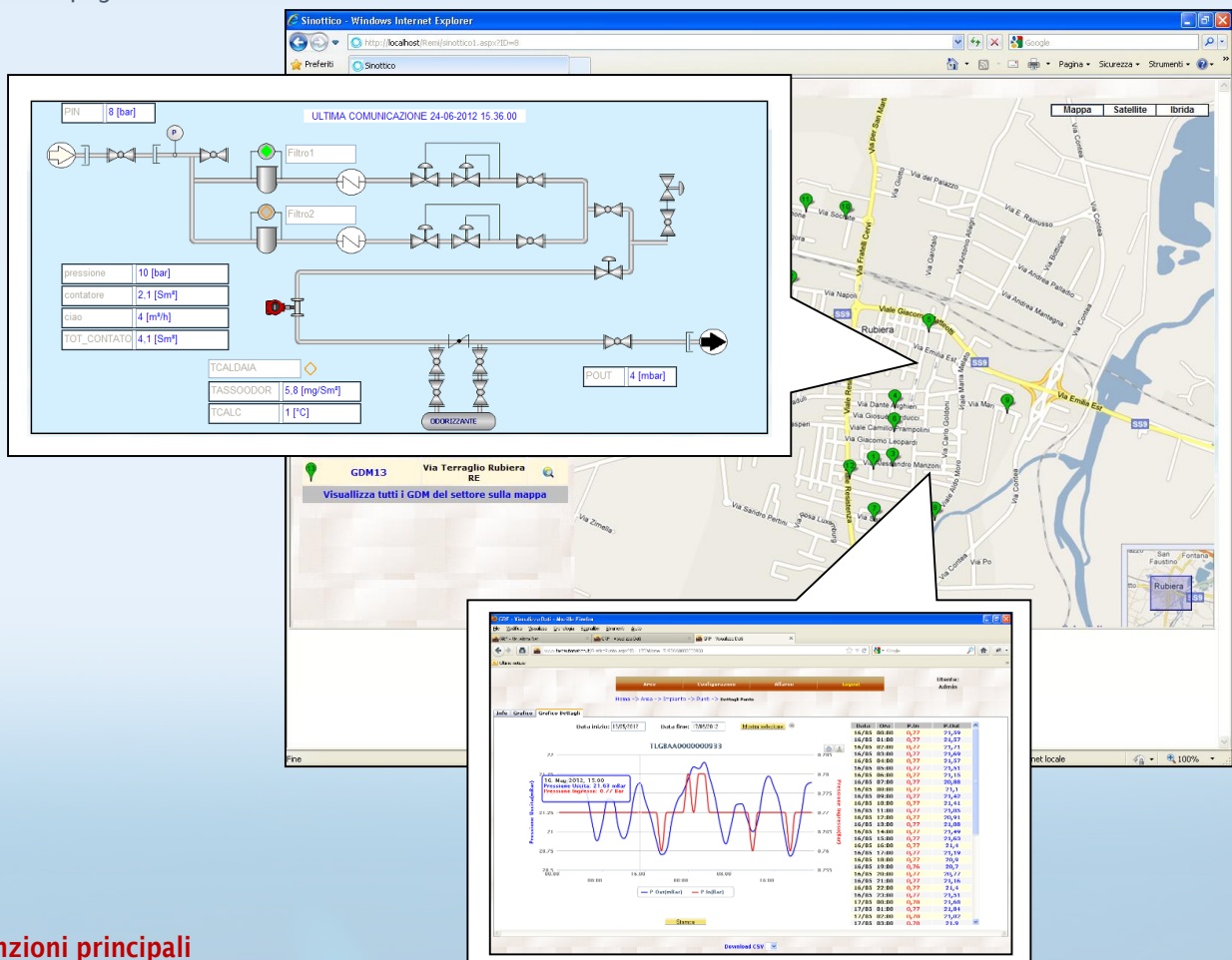


Overland Advanced

LO SCADA WEB-BASED PER LE RETI GAS

Overland Advanced è il sistema SCADA basato su WEB progettato per la supervisione degli impianti dedicati alla riduzione della pressione nelle reti di distribuzione del gas. Il sistema raccoglie i dati acquisiti dai Data Loggers distribuiti sul territorio, li salva su un database collocato in un centro di gestione e li visualizza tramite pagine web.



Funzioni principali

- Integrato in sistema GIS
- Il sistema gestisce gli impianti della rete gas mediante suddivisione in aree geografiche
- Per ogni impianto sono monitorati i dati fondamentali, quali pressione in ingresso ed uscita, e sono segnalate tutte le situazioni anomale e gli allarmi di impianto
- I dati raccolti dalle RTU sono visualizzati in forma tabellare oppure tramite trend giornalieri ed orari
- DATA EXPORT verso altri sistemi quali Network Models, Simulation Models o semplicemente EXCEL
- Avanzata segnalazione di allarmi e eventi rilevanti grazie a tecnologie innovative: email, SMS, MMS consultabili liberamente mediante dispositivi popolari e poco costosi quali Smartphones and Tablets



THE CONTROL TECHNOLOGY GROUP

Architettura di sistema

Il sistema hardware e software comprende:

- RTU e dispositivi, distribuiti su un vasto territorio e dedicati all'acquisizione dei dati, consentono la supervisione e il monitoraggio di tutta la rete distributiva del gas
- Software SCADA Overland Advanced
- Communication Layer, modulo software che gestisce la comunicazione con le RTU
- Database centrale per la registrazione di tutti i dati del sistema
- Server WEB per ospitare l'applicazione interfaccia utente
- Dispositivi per la distribuzione del software interfaccia utente (PC, Smartphones, Tablets)

La modalità WEB del software di interfaccia permette all'utente di accedere ai dati ovunque si trovi, basta avere a disposizione una connessione Internet, senza necessità di installare software aggiuntivo sui dispositivi utilizzati.

