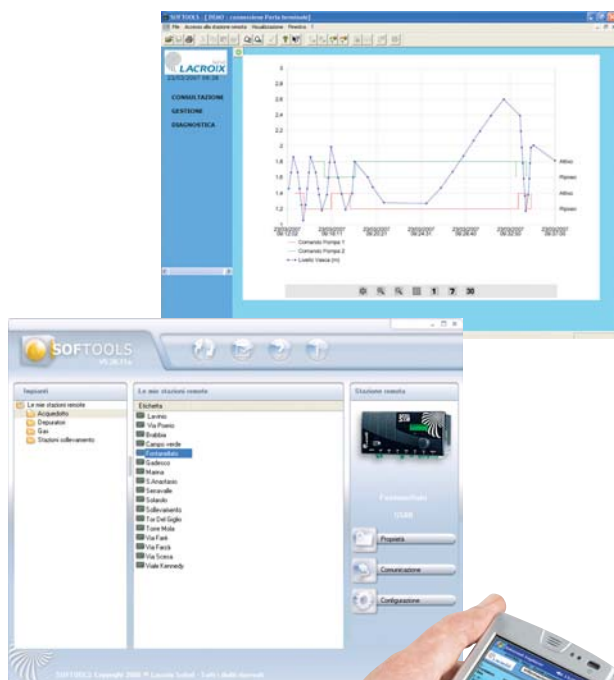


GAMMA SOFREL S500

Stazioni remote di telegestione modulari



Grazie ad una esperienza di oltre 30 anni nel campo della telegestione e dell'uso delle tecnologie più avanzate, la gamma di Stazioni remote SOFREL S500 offre soluzioni industriali che associano performance elevate, semplicità d'installazione e facilità di utilizzo.

Le Stazioni remote di telegestione S500 consentono:

- ▶ di essere avvisati in caso di problemi che sopraggiungono in siti remoti o isolati
- ▶ di seguire permanentemente il funzionamento degli impianti
- ▶ di automatizzare i processi e di agire sugli apparati a distanza
- ▶ di ottimizzare e migliorare la gestione di siti tecnologici distribuiti.


LACROIX Softec

SOFREL S500:



Dal teleallarme alla completa telegestione

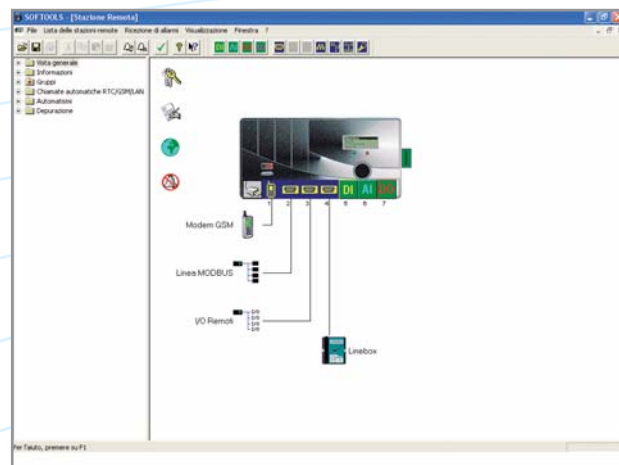
Ideata per rispondere alle necessità di controllo e di gestione a distanza d'impianti tecnologici, la gamma di Stazioni remote di telegestione SOFREL S500 comprende molteplici funzioni: teleallarme, telemisura, teleconteggio, telecomando, archiviazioni, bilanci, automatismi, comunicazione via rete...

Perfettamente adatte agli impianti d'acqua potabile e di depurazione, di gestione della climatizzazione, d'illuminazione pubblica..., le Stazioni remote S500 consentono di automatizzare i siti isolati o distribuiti, aumentando la sicurezza, migliorando la reattività del servizio fornito agli utenti e riducendo i costi di funzionamento e di gestione...



Semplicità di installazione e di utilizzo

Progettate per essere utilizzate dal personale sul campo, le Stazioni remote S500 vengono configurate mediante un'interfaccia grafica conviviale e intuitiva. Questa fase non richiede alcuna conoscenza di programmazione e utilizza un linguaggio chiaro che rende la configurazione estremamente semplice. Bastano pochi istanti per parametrizzare una stazione S500: è sufficiente lasciarsi guidare dalle icone visualizzate, inserendo i dati nelle maschere precompilate.



Stazioni remote semplici e innovative



Molteplici interfacce di comunicazione

Per rispondere perfettamente alle esigenze di gestione dei siti remoti, le Stazioni remote S500 presentano un'ampia scelta di interfacce utente. Utilizzando il Display grafico interattivo integrato nella Stazione remota, un Browser Internet o i server vocali e SMS, la gestione delle stazioni S500 si adatta con facilità a ogni contesto.



Comunicazione su vari supporti

Progettata per superare qualsiasi problematica di comunicazione sul campo, la gamma S500 comprende molteplici modalità di trasmissione. Impiegando supporti tradizionali (RTC, GSM/GPRS, LD/LP, Radio...) o più innovativi (Internet, Ethernet, ADSL, WiFi...), le Stazioni remote S500 consentono al gestore di rimanere in contatto con tutti gli impianti locali o remoti.

Le Stazioni S500 sono inoltre in grado di comunicare con altri apparati: PLC, regolatori, sensori intelligenti, e anche con altre stazioni remote, assicurando gli automatismi inter-siti.



ovative



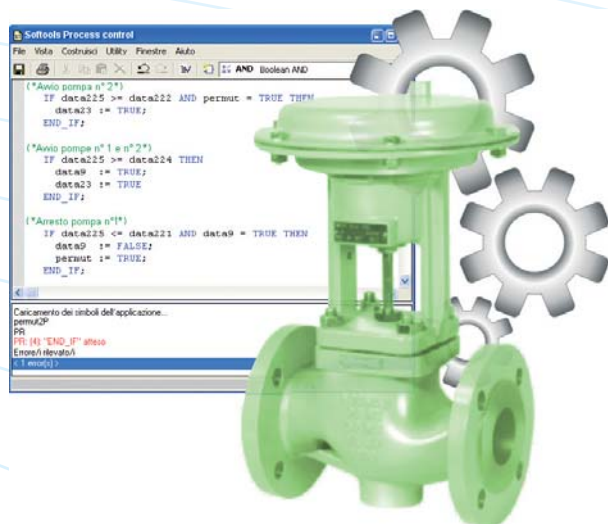
Rilancio degli allarmi e gestione dei turni

Ideata per alertare il personale d'intervento in qualsiasi momento e in ogni luogo, la funzione di rilancio degli allarmi delle Stazioni remote S500 utilizza soprattutto l'invio di messaggi vocali o SMS. Grazie a un semplice telefono o a un PC, il personale di turno può essere messo al corrente dell'anomalia, consultare altre informazioni e se necessario agire a distanza sull'impianto (telecontrollo, invio di comandi...).

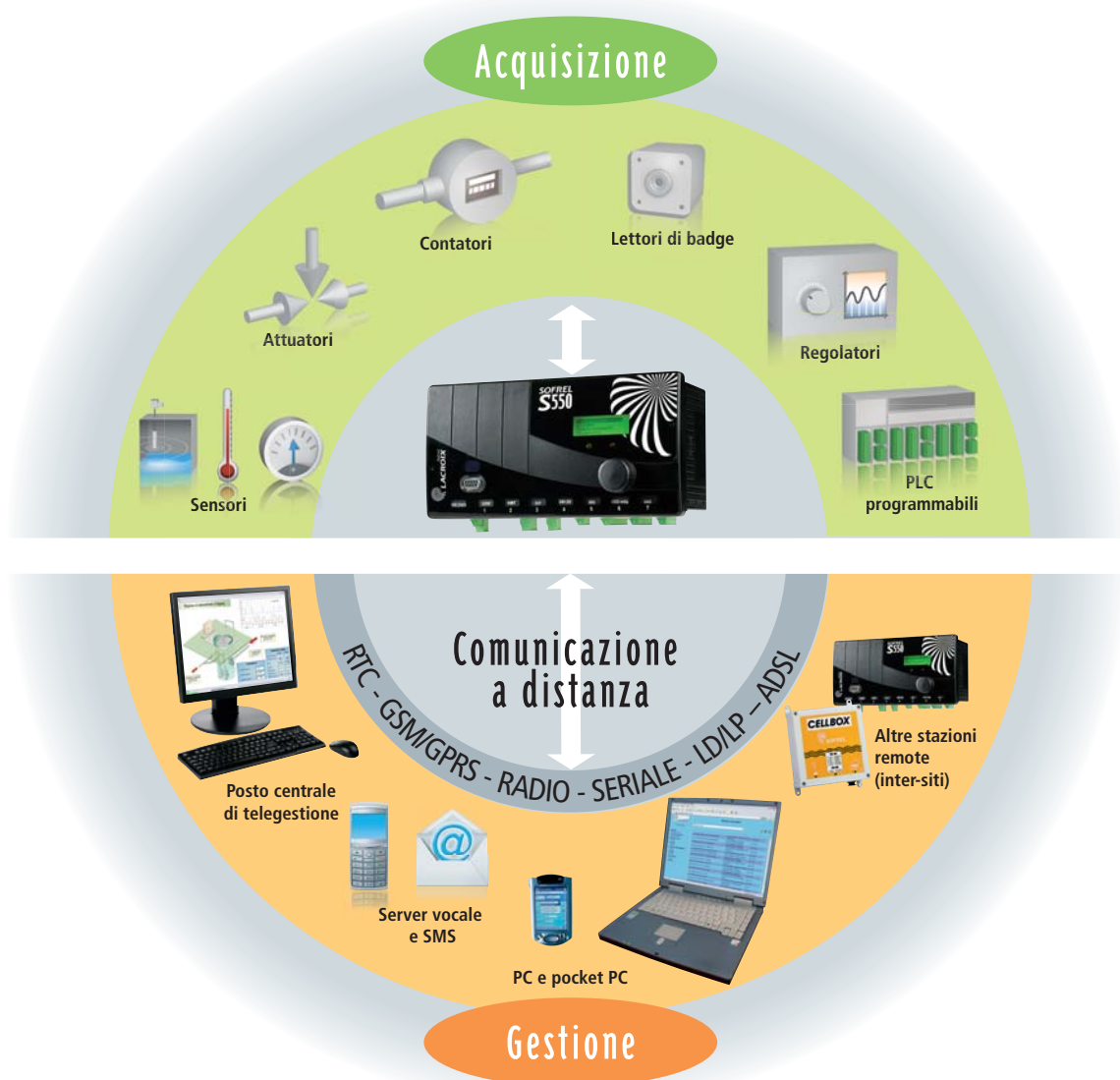


Automatismi e calcoli

Oltre alle funzioni di telegestione, le Stazioni remote S500 dispongono di un ampio ventaglio di soluzioni d'automazione. La gamma S500 consente al gestore di trovare una soluzione per il funzionamento di qualsiasi impianto, sia tramite funzioni semplici come i comandi a raggiungimento di soglia, sia mediante funzionalità più complesse come la permutazione di marcia delle apparecchiature, o di programmazione di automatismi in linguaggio standard (ST - norma IEC 1131-3).



al comando dei vostri impianti



Le Stazioni remote S500 acquisiscono, gestiscono e restituiscono le informazioni degli impianti su cui sono installate. I dati raccolti sono elaborati direttamente dalle Stazioni remote che, grazie alle loro funzioni di calcolo, archiviazione e automazione garantiscono la completa gestione degli impianti controllati. Le molteplici capacità di comunicazione consentono di restituire le informazioni al Posto centrale, di comunicare con siti remoti, di scambiare informazioni con altri apparati e di dialogare direttamente con il personale di turno.

Vantaggi concreti :

Le Stazioni remote S500 si distinguono per l'ampia disponibilità di funzioni, la semplicità d'installazione e la facilità di utilizzo.

Per chi lo desidera, il modulo di automatismo e le funzionalità di comunicazione sulle reti IP consentono di ottenere un livello di personalizzazione molto più spinto.

Complementari, modulari ed espandibili, le Stazioni remote della gamma S500 apportano soluzioni adattabili a qualsiasi progetto di telegestione.

SOFREL S500: una gamma modulare ed espandibile



S510
Stazione remota
semplificata



S530
Stazione remota
compatta



S550
Stazione remota
espandibile



16 DI **6 DO** **8 AI-20** **6 AI-T°**
Moduli Ingressi/Uscite

La modularità della gamma S500 offre soluzioni adatte a ogni esigenza e ad impianti di qualsiasi dimensione.

Innovazione e affidabilità

LACROIX Sofrel investe molte risorse in R&D per proporre prodotti sempre innovativi, solidi e di facile utilizzo. Per garantire impianti di telegestione sempre perfettamente affidabili e sempre disponibili anche nelle condizioni più difficili, l'elettronica delle Stazioni remote S500 offre un livello elevato di CEM (Compatibilità Elettro-Magnetica).

Caratteristiche

Le Stazioni remote della gamma S500 dispongono delle stesse funzionalità e condividono le stesse schede di comunicazione, di ingresso-uscita e di alimentazione. Solo la scheda CPU varia da un modello all'altro.

Caratteristiche di base	S550	S530	S510
Numero di slot delle schede	7	4	4
Display grafico interattivo	✓	✓	
Porta seriale RS 232	✓	✓	✓
Porta infrarossi	✓		
Schede di comunicazione	da 1 a 7	da 1 a 2	da 1 a 2
Modem PSTN (RTC) con server vocale	✓	✓	✓
Modem GSM con server vocale	✓	✓	✓
Modem DL/HF (LD/LP) per linee dedicate o private	✓	✓	✓
Modem Radio HF 869 senza licenza (500mW)	✓	✓	✓
Ethernet 10 BT	✓	✓	✓
RS 232, RS 485, RS 485 isolata	✓	✓	✓
Dallas per lettori di badge (controllo accessi)	✓	✓	✓
Schede di Ingresso/Uscita	Fino a 7	Fino a 4	Fino a 4
8 DI (8 ingressi digitali)	✓	✓	✓
4 DO+WDG (4 uscite digitali + watchdog)	✓	✓	✓
2 DO (2 uscite digitali)	✓	✓	✓
4 AI (4 ingressi analogici multi-standard)	✓	✓	✓
2 AI (2 ingressi analogici 4-20mA)	✓	✓	✓
4 AO (4 uscite analogiche)	✓	✓	✓
Moduli di espansione Ingressi/Uscite	Fino a 20		
16 DI (16 ingressi digitali)	✓		
6 DO (6 uscite digitali)	✓		
8 AI-20 (8 ingressi 4-20mA)	✓		
6 AI-T° (6 ingressi temperatura, Pt 100, Pt 1000, Ni 1000)	✓		



Softec
LACROIX



Via Tagliolini, 108 - Settore D10 - 16152 Genova

Tel.: +39-010.601911 - Fax: +39-010.60191216

E-mail: lacroix-softec@sofrel.com - Web: www.lacroix-softec.it