

Applicazione SOFREL S500

Stazione di sollevamento



Arricchita del software "stazione di sollevamento", la stazione remota SOFREL S500 costituisce una soluzione per la gestione delle reti di depurazione in grado di combinare automatismo e telegestione. Particolarmente semplice da mettere in opera, l'applicazione "S500 stazione di sollevamento" presenta le seguenti funzioni:

- ▶ Controllo del funzionamento della stazione: guasti pompe, anomalie, traccimazioni...;
- ▶ Calcoli e bilanci: volumi pompate, portata entrante, portata delle pompe, rilevazione pompe ostruite;
- ▶ Automatismo della stazione: alternanza del funzionamento pompe, gestione delle sovrapportate, gestione della sicurezza di funzionamento...

L'applicazione SOFREL S500 stazione di sollevamento ottimizza i costi di installazione (tempo di messa in opera ridotto, razionalizzazione dell'armadio elettrico) e incrementa l'efficacia di utilizzo (manutenzione preventiva).



Softec
LACROIX

SOFREL S500: la gestione delle stazioni di sollevamento

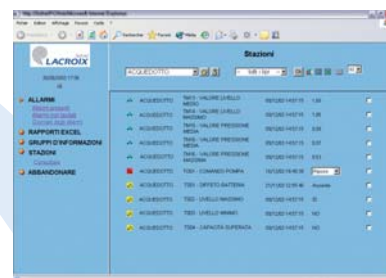
FUNZIONALITÀ "STAZIONE DI SOLLEVAMENTO"

► Automatismo

- Alternanza funzionamento pompe (fino a 4 pompe)
- Sicurezze di funzionamento (temporizzazioni...)
- Rilevazione dei guasti sensore
- Gestione delle sovrappontate
- Riduzione della formazione di depositi di grasso e di sedimenti

► Calcoli

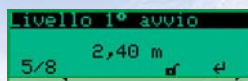
- Tempi di funzionamento e numero di avvii delle pompe
- Volumi pompati
- Portata entrante
- Portata delle pompe
- Numero e durata delle tracimazioni
- Rilevazione pompe ostruite
- Ricerca delle acque parassite



GESTIONE

► Display grafico

- Il display grafico permette di monitorare lo stato della stazione di sollevamento (livello vasca, guasti, tempi di funzionamento...) e di intervenire sui parametri di funzionamento (soglia di avvio...)



► Browser

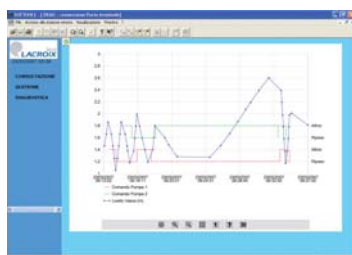
- Tramite un semplice browser internet è possibile consultare i giornali di marcia/arresto delle pompe, i trend delle portate...

► Server SMS

- Un guasto può essere segnalato immediatamente al personale di turno, mediante SMS

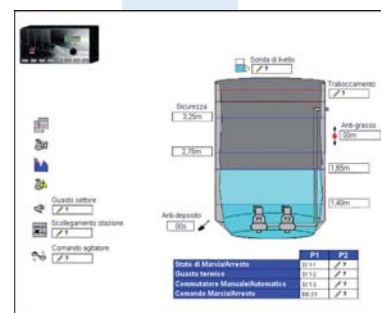
► PC di telegestione

- Gli stati di funzionamento, i volumi e le portate sono trasmessi a un PC di telegestione che li archiverà in una banca dati



CONFIGURAZIONE

- La configurazione al computer si esegue in un ambiente grafico estremamente intuitivo
- L'insieme dei parametri è direttamente accessibile dalla vista grafica che rappresenta la stazione di sollevamento
- Semplicità e rapidità di messa in opera da parte dell'installatore
- Flessibilità per l'utente



Softec
LACROIX

Via Tagliolini, 108 - Settore D10 - 16152 Genova

Tel.: +39-010.601911 - Fax: +39-010.60191216

E-mail: lacroix-softec@sofrel.com - Web: www.lacroix-softec.it

