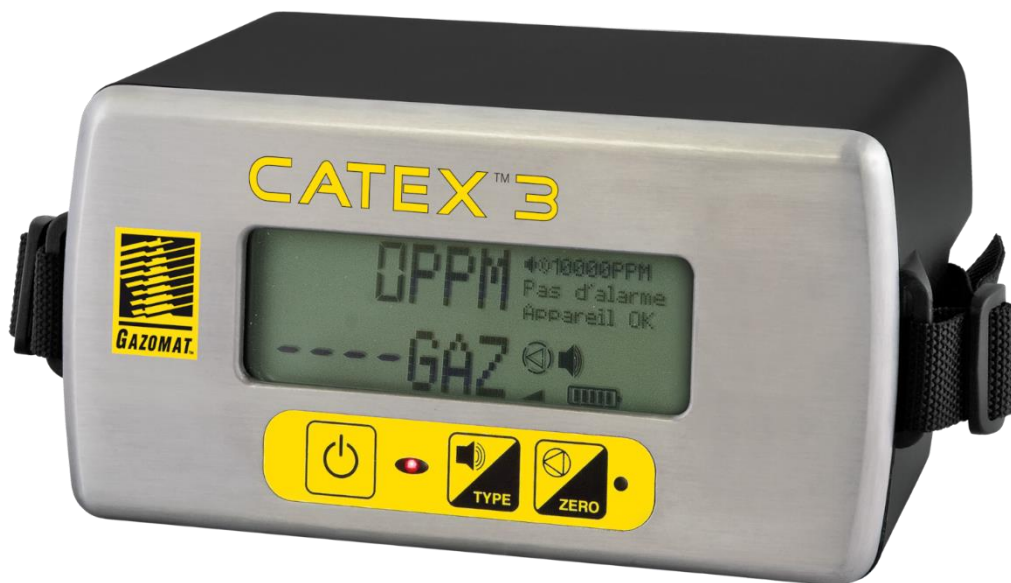


## ■ Rilevamento e localizzazione di fughe di gas ■

2  
0  
2  
2

# CATEX™ 3

## Esposimetro Catarometro

- Semplicità d'impiego
- Affidabilità e rapidità di rilevamento
- Costituzione e materiali robusti
- Certificato ATEX secondo le norme in vigore

Certificato alle ultime norme ATEX e di metrologia, l'esplosimetro catarometro CATEX™3 permette una localizzazione precisa delle dispersioni assicurando una sicurezza d'impiego per gli operatori ottimale in ambienti e atmosfere a rischio.

### Misure precise e affidabili

- **3 scale di misura**
  - Scala PPM : da 0 ppm a 10000 ppm (CH<sub>4</sub>)
  - Scala LIE (esplosimetrica): da 0% a 100% LIE (CH<sub>4</sub>)
  - Scala Gaz (catarometrica o volumetrica) : da 0% a 100% volume gas (\*)
- **Doppia visualizzazione simultanea delle concentrazioni su due campi scala: campo PPM / LIE e campo GAS**
  - Visualizzazione scala GAS permanente (\*)
  - Commutazione automatica tra le scale PPM e LIE :
    - In modalità PPM, fino a 10000 ppm (CH<sub>4</sub>)
    - In modalità LIE, da 10000 ppm (circa 20% LIE) a 4,4% Vol. Gas (CH<sub>4</sub>)
- **Scelta di avviamento (fuori zona di lavoro) tra la modalità PPM/% Vol. Gas o LIE/% Vol. Gas**, secondo le applicazioni appropriate per il sito da investigare ed il rischio potenziale di esplosione presente.
- **Azzeramento automatico delle 3 scale** (da effettuarsi al di fuori di zone a potenziale presenza di gas o sostanze disturbanti).
- **Possibilità di azzeramento manuale** durante il funzionamento.



### Una elevata semplicità d'uso

- Interfaccia utente semplificata,
- Test automatico all'avviamento delle funzioni chiave dello strumento
- Allarmi sonori e visivi selezionabili
- Indicatori di stato (pompa, allarme, batteria...),
- Zona di dialogo per messaggistica,
- Grande autonomia operativa di 12 ore,
- Kit completo di accessori.

### Un design robusto a prova di choc

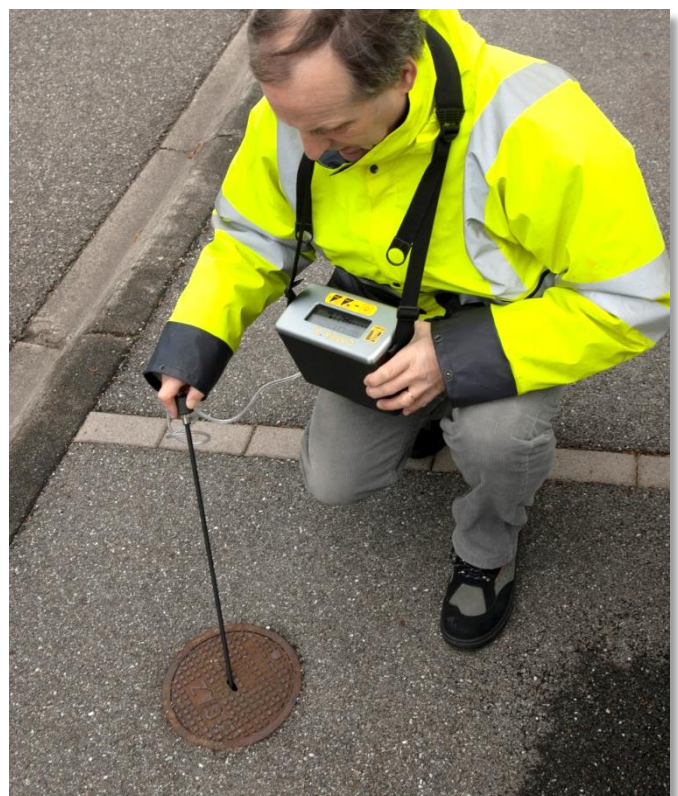
- Materiali performanti per una protezione massimale dello strumento e dell'operatore ;
- Indice di protezione IP55 per una resistenza superiore agli agenti atmosferici e le sollecitazioni ambientali.
- Formato e peso ridotti per un elevato comfort.

### Un vasto campo d'applicazione

- **Sondaggio :**
  - Rilevamenti in fori di sondaggio, chiusini, armadi etc.
- **Ricerca fughe in interni come all'esterno di edifici :**
  - Colonne montanti
  - Cassette contatori gas
- **Controllo di sicurezza nelle fasi di spurgo e rimessa in pressione delle condotte di gas** (misura della concentrazione di gas in condotta con o senza iniezione di azoto),
- **Controlli in atmosfera** – Monitoraggio del Limite Inferiore di Esplosività per la messa in sicurezza di un'area di lavoro

### Nuova certificazione ATEX

- Certificato secondo l'ultima direttiva europea **ATEX 2014/34/UE del 26 Feb 2014**, permette di intervenire nelle zone 1 e 2 in atmosfere esplosive per ricercare dispersioni in interni come all'esterno di edifici.

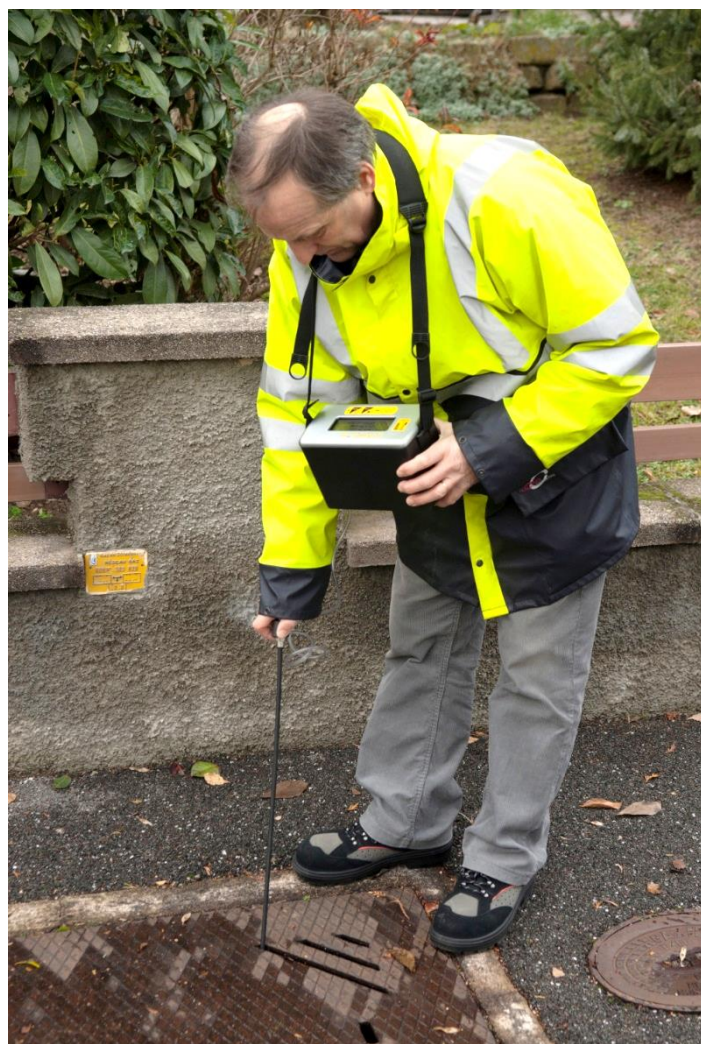
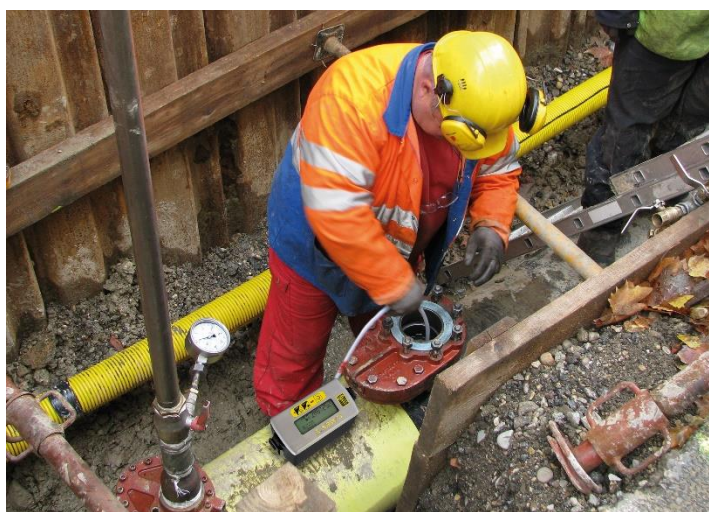


(\*) Taratura scala GAS disponibile a richiesta anche per butano o propano

Il CATEX™ 3 é proposto con un insieme completo di accessori che ne fanno un attrezzo per rilevamenti estremamente performante sul terreno.

#### Accessori ed equipaggiamenti opzionali

- Caricatore 100-240VAC con cavo rete Europeo
- Base di ricarica
- Sonda lunga semi rigida completa di raccordo per la connessione alla impugnatura
- Sonda corta flessibile completa di raccordo per la connessione alla impugnatura
- Tubo flessibile per sonde (1 m)
- Impugnatura con comparti per filtro polveri e filtro idrofobico
- Valigetta contenitiva per strumento e tutta la dotazione di accessori
- Non visualizzati: kit filtri polveri e kit filtri idrofobici
- In opzione: Caricatore 12 VDC per presa accendisigari
- In opzione: Kit di test composto da cartuccia gas campione ed erogatore automatico



**SPECIFICHE TECNICHE  
CATEX™3**

Principio di misura	<ul style="list-style-type: none"> <li>• Combustione catalitica (esplosimetria)</li> <li>• Conduttività termica (catarometria)</li> </ul>									
Tre scale di misura :	<ul style="list-style-type: none"> <li>• Scala PPM : 0 PPM-10000 PPM (metano) – Soglia di lettura : 50 PPM <i>Il valore reso è la concentrazione reale del metano diffuso nel volume d'aria controllato</i></li> <li>• Scala LIE (esplosimetrica) : 0,0% LIE - 100% LIE (metano) – Soglia di lettura : 0,1% LIE <i>Il valore reso è la concentrazione relativa in rapporto al Limite Inferiore di Esplosività ( anche Limite Inferiore di Infiammabilità LII): 100% LIE, per visualizzare il possibile raggiungimento della soglia in cui il gas può dare luogo a fiamme o esplosioni in presenza di ossigeno.</i></li> <li>• Scala GAS (catarometrica) : 0% - 100% Volume Gas – Soglia di lettura : 0,2% GAS <i>Questa scala è tarata al gas di riferimento presente nelle reti di distribuzione, in dettaglio : base metano, base butano o base propano.</i></li> </ul>									
Intervallo di misurazione e precisione relativa delle scale di misura	<table border="1"> <tr> <td>• Scala PPM :</td> <td>Metano</td> <td> <ul style="list-style-type: none"> <li>○ da 0 PPM a 1000 PPM : ± 100 PPM</li> <li>○ da 1000 PPM a 10000 PPM : ± 10% relativo</li> </ul> </td> </tr> <tr> <td>• Echelle LIE : (esplosimetrica e)</td> <td>Metano</td> <td> <ul style="list-style-type: none"> <li>○ da 0% LIE a 50% LIE : ± 5% LIE</li> <li>○ da 50% a 100% LIE : ± 10% relativo</li> </ul> </td> </tr> <tr> <td>• Echelle GAZ (catarometrica)</td> <td>Metano, butano o propano</td> <td> <ul style="list-style-type: none"> <li>○ da 0% a 50% v/v : ± 5%v/v</li> <li>○ da 50% a 100% v/v: ± 10% relativo</li> </ul> </td> </tr> </table>	• Scala PPM :	Metano	<ul style="list-style-type: none"> <li>○ da 0 PPM a 1000 PPM : ± 100 PPM</li> <li>○ da 1000 PPM a 10000 PPM : ± 10% relativo</li> </ul>	• Echelle LIE : (esplosimetrica e)	Metano	<ul style="list-style-type: none"> <li>○ da 0% LIE a 50% LIE : ± 5% LIE</li> <li>○ da 50% a 100% LIE : ± 10% relativo</li> </ul>	• Echelle GAZ (catarometrica)	Metano, butano o propano	<ul style="list-style-type: none"> <li>○ da 0% a 50% v/v : ± 5%v/v</li> <li>○ da 50% a 100% v/v: ± 10% relativo</li> </ul>
	• Scala PPM :	Metano	<ul style="list-style-type: none"> <li>○ da 0 PPM a 1000 PPM : ± 100 PPM</li> <li>○ da 1000 PPM a 10000 PPM : ± 10% relativo</li> </ul>							
	• Echelle LIE : (esplosimetrica e)	Metano	<ul style="list-style-type: none"> <li>○ da 0% LIE a 50% LIE : ± 5% LIE</li> <li>○ da 50% a 100% LIE : ± 10% relativo</li> </ul>							
• Echelle GAZ (catarometrica)	Metano, butano o propano	<ul style="list-style-type: none"> <li>○ da 0% a 50% v/v : ± 5%v/v</li> <li>○ da 50% a 100% v/v: ± 10% relativo</li> </ul>								
Tempo di risposta :	<ul style="list-style-type: none"> <li>• T90 standard : 4,4 secondi</li> </ul>									
Visualizzazione :	<ul style="list-style-type: none"> <li>• Schermo a cristalli liquidi, visualizzazione a digits e pittogrammi con retroilluminazione</li> </ul>									
Pulsantiera :	<ul style="list-style-type: none"> <li>• Tre tasti tattili perfettamente a tenuta stagna posizionati sulla facciata superiore</li> </ul>									
Spie luminosedi allarme :	<ul style="list-style-type: none"> <li>• LED rosso sulla facciata superiore</li> </ul>									
Indicatori di stato :	<ul style="list-style-type: none"> <li>• Livello di carica residua batterie, stato della pompa e selezione allarmi</li> </ul>									
Alimentazione elettrica :	<ul style="list-style-type: none"> <li>• Pack batteries ricaricabili NiCd conformi alla direttiva ATEX secondo i dati del Produttore</li> </ul>									
Tempo di ricarica :	<ul style="list-style-type: none"> <li>• 14 h</li> </ul>									
Autonomia :	<ul style="list-style-type: none"> <li>• 12 h</li> </ul>									
Portata pompa di aspirazione :	<ul style="list-style-type: none"> <li>• 32 l/h</li> </ul>									
Allarmi :	<ul style="list-style-type: none"> <li>• Attivano degli avvisatori visivi (LED e icone su schermo LCD) e acustici:                             <ul style="list-style-type: none"> <li>○ Soglia di concentrazione in rapporto al metano CH<sub>4</sub></li> <li>○ Rischio di esplosione in rapporto al metano CH<sub>4</sub></li> <li>○ Pompa, arresto pompa difetto pompa</li> </ul> </li> </ul>									
Indicatori di stato	<ul style="list-style-type: none"> <li>• Livello di carica residua batterie, stato della pompa</li> </ul>									
Guscio contenitivo	<ul style="list-style-type: none"> <li>• In poliammide rinforzata, fibra di vetro e carbonio, spessore 4 mm</li> <li>• Facciata superiore in alluminio anodizzato spessore 10 mm</li> <li>• Finestra su schermo LCD in vetroceramico ad alta resistenza</li> </ul>									
Dimensioni :	<ul style="list-style-type: none"> <li>• L 218 mm x l 104,5 mm x H 140,5 mm</li> </ul>									
Peso :	<ul style="list-style-type: none"> <li>• 2,0 kg con batterie e cinghia di trasporto</li> </ul>									
Condizioni d'utilizzo in regime stabilizzato:	<ul style="list-style-type: none"> <li>• Umidità: 30% &lt; HR &lt; 70%</li> <li>• Temperatura: -20°C a +50°C</li> <li>• Pressione atmosferica: da 800 mbar a 1100 mbar</li> </ul>									
Condizioni di stoccaggio : (apparecchio privo di batterie)	<ul style="list-style-type: none"> <li>• Umidità : &lt; 90% HR, senza condensa</li> <li>• Temperatura : da -20°C a +60°C</li> <li>• Pressione atmosferica: da 800 mbar a 1100 mbar</li> </ul>									
Indice di protezione	<ul style="list-style-type: none"> <li>• IP 55 (resistenza ad acqua, umidità, polveri e deformazioni da urto)</li> </ul>									
Omologazioni relative alla marcatura CE :	<ul style="list-style-type: none"> <li>• EN 50270 :2015 - Compatibilità elettromagnetica</li> <li>• EN 61010-1 :2010 + A1:2019/AC 2019-04 – Sicurezza degli apparecchi elettrici di misura, di regolazione e di laboratorio</li> </ul> <p>Norme europee d'utilizzo in atmosfere esplosive:</p> <ul style="list-style-type: none"> <li>• EN IEC 60079-0 :2018 – Regole generali ATEX</li> <li>• EN 60079-1 : 2014 –Modalità di protezione per contenitori antideflagranti</li> <li>• EN 60079-11 :2012 – Sicurezza intrinseca</li> <li>• EN 60529 – Grado di protezione per i contenitori (Codice IP)</li> </ul>									
Marcatura ATEX :	<p> II 2 G Ex db ia IIB T3 Gb Tamb = -da 20°C a +50°C INERIS 21ATEX0023X</p>									
Paese d'origine :	Francia									