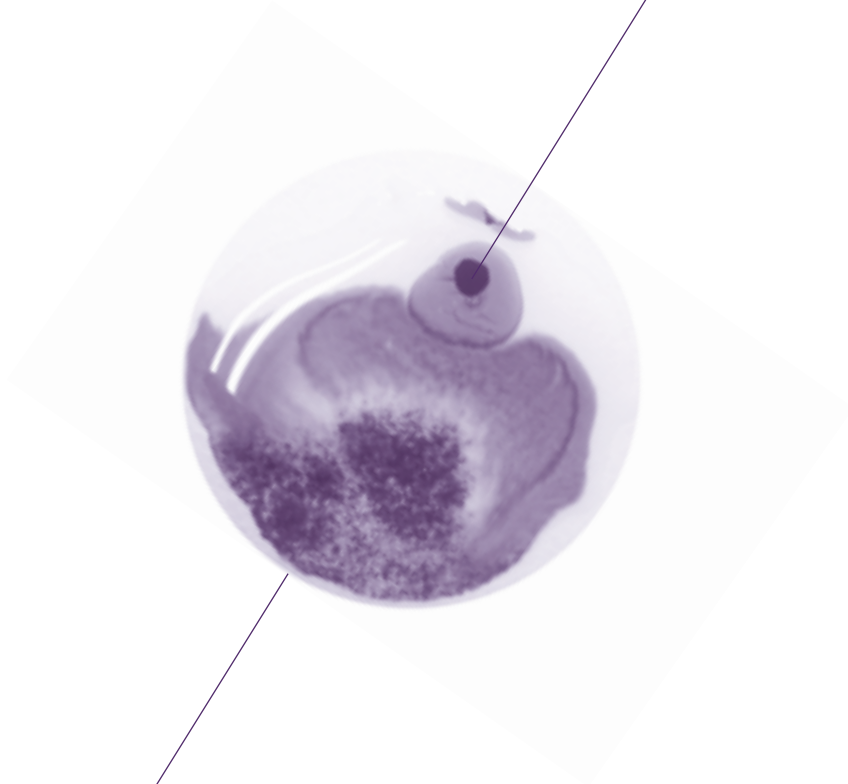


# GRIDWAYLAB

Laboratory Information Management System  
per il ciclo idrico integrato

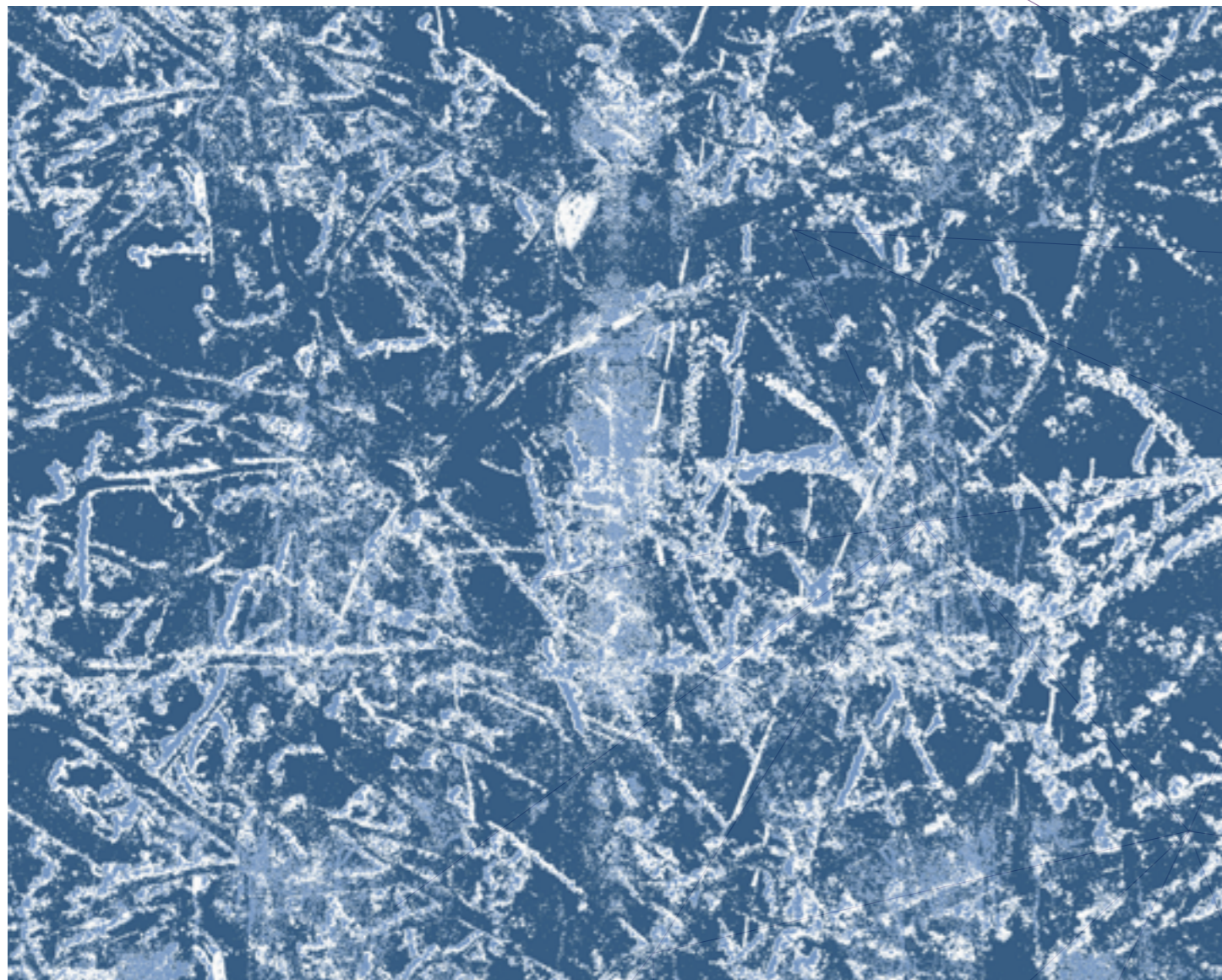


**NETRIBEGROUP**  
COMMUNICATIONS  
BUSINESS SOLUTIONS  
CLOUD COMPUTING  
SYSTEMS INTEGRATION

**NETRIBEBS**  
BUSINESS SOLUTIONS

GRIDWAYWATER / **LAB** 

# PERCHÉ SCEGLIERE GRIDWAYLAB



GridwayLab è il software LIMS capace di soddisfare le esigenze dei laboratori di analisi di piccole e grandi dimensioni, in differenti settori applicativi, grazie ad un sistema completamente configurabile sulle caratteristiche funzionali e operative del singolo cliente. GridwayLab è l'evoluzione di Lisa, il prodotto che da oltre un decennio è il punto di riferimento di molti laboratori.

GridwayLab offre tutti gli strumenti necessari e guida il cliente nel processo di accreditamento con Accredia.

SEMPLICITÀ

PRESTAZIONI

Interfacce di utilizzo semplici  
Web-based  
Possibilità di utilizzarlo in Cloud  
App Mobile per la gestione dei prelievi  
Modalità di accettazione semplificate  
Codifica di impianti

Report personalizzabili con strumenti standard  
Strumenti di analisi e estrazione dati (BI)  
Integrazione con ERP (SAP, Dynamics Nav, ...)  
e con applicativi ARPA (ARU, SIRE)  
Integrazione con strumenti di misura

Algoritmo automatico di distribuzione dei prelievi  
Sistema di auditing e tracciabilità delle modifiche  
Tracciabilità delle marginalità del laboratorio  
Motore avanzato di calcolo dell'incertezza

Risposta alle specifiche SINAL - ACCREDIA



CERTIFICATO

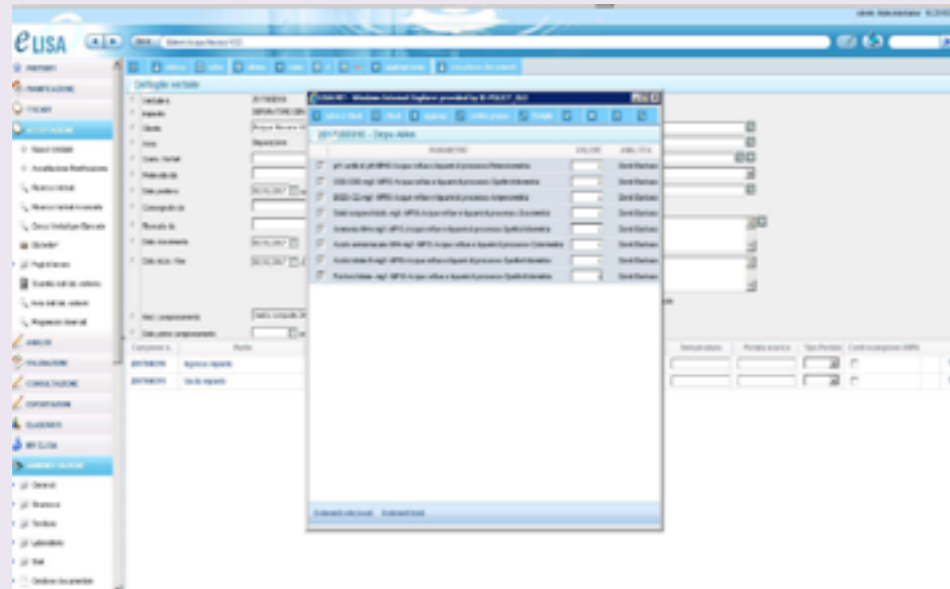
INTEGRAZIONE



Al termine dell'accettazione viene emesso il codice a barre da apporre al campione. La generazione del foglio di lavoro può essere effettuata per campione, per strumento, per gruppo strumentale, per parametro o per scadenza.

### Analisi e valori

Identificato dal codice a barre, il campione subirà il processo analitico stabilito e i valori di misura potranno essere inseriti direttamente in Gridwaylab o nel foglio di lavoro esportato in formato Microsoft Excel.



### Rilevamento analisi automatico

Con questo sistema è possibile fornire allo strumento di misura la mappa del posizionamento dei campioni sul piatto (o sulla giostra) di lavorazione. La programmazione dello strumento che si ottiene, consente il successivo ricarico dei risultati di misura ottenuti attraverso la semplice importazione del file prodotto dalla macchina. Il sistema è fortemente automatizzato, al fine di ridurre al minimo gli errori umani di caricamento dato.

### Calcoli manuali ed automatici

Descrizione	Acc.	Stampa	Da	A	Sec. Min.	Sec. Max.	Intervallo	Coeff. 1	Coeff. 2	Coeff. 3	Data
1° range	V	V	8	1,671	0,2						19/02/2015
2° range	V	V	1,674	66,90			8,208144	-0,582086			19/02/2015
3° range	V	V	96,39	282,57		0,17	8,126745	-0,582086			19/02/2015

La procedura è dotata di sistemi parametrici per il calcolo manuale ed automatico dei dati, derivati dalle misurazioni fatte. Il software gestisce anche, in modo

completamente automatico, il calcolo dei valori di incertezza secondo diversi schemi (come riportato nella figura seguente).

Dalla verifica, il responsabile di laboratorio o di settore (biochimico ad esempio) valuta se ripetere l'analisi, o procedere alla validazione dei risultati ottenuti. Le operazioni in questa fase saranno firmate elettronicamente dal responsabile di laboratorio. I singoli dati mantengono traccia dell'analista che li ha effettuati garantendo la totale tracciabilità del dato.

### Verifica ed approvazione

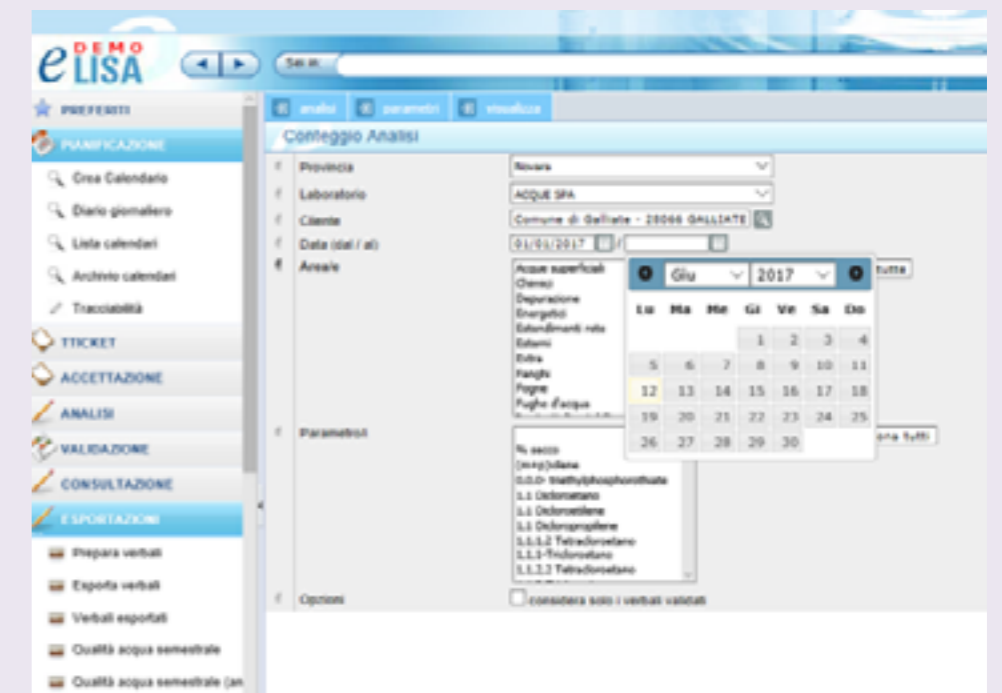
Tutti i dati rilevati ed in seguito validati dai responsabili vengono totalmente storicizzati. La storicizzazione riguarda non solo i valori, ma anche le condizioni di misura (procedura, metodo, eccetera) cui si riferiscono i dati.

### Storicizzazione dei dati

Il sistema è dotato di procedure e funzioni versatili per l'analisi (BI) e la reportistica. Definizione di reportistica attraverso strumenti pensati per utenti di business; Gestione di indicatori basati sui dati storici Interrogazione dei dati storici (con possibilità per l'utente di definire le proprie query/viste sui dati); Esportazione dei dati per la rielaborazione in altri ambienti

### Analisi e report

I report ottenuti sono finalizzati a semplificare e rendere efficace l'interpretazione del dato e la valutazione delle azioni da intraprendere.



# LA PIANIFICAZIONE E LA GESTIONE

## GESTIONE MULTILAB

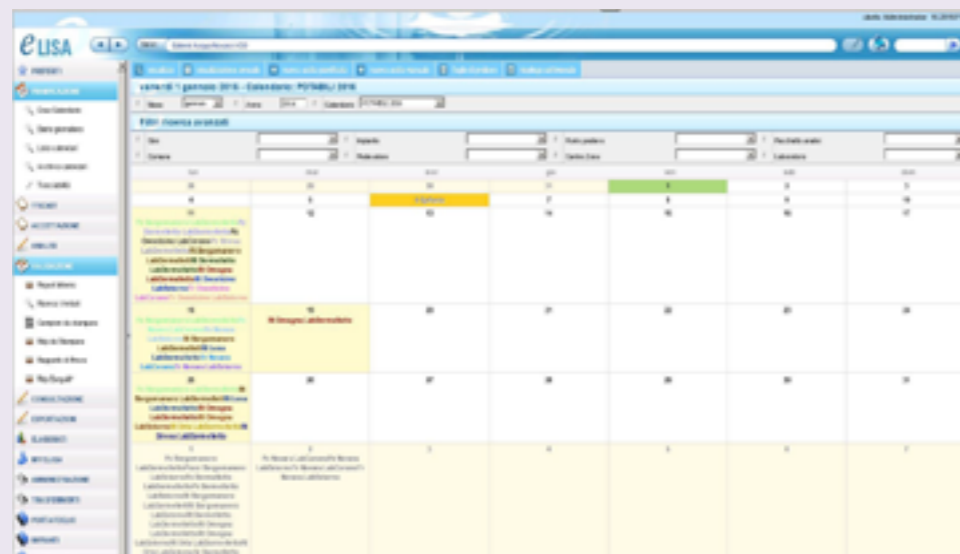
Lo schema di lavoro di un laboratorio è spesso inserito in una rete, che consente la specializzazione di questi, per tipologia di analisi. Una delle funzionalità previste è la gestione del multi laboratorio.

Per ogni laboratorio possono essere definiti gli analisti ed il loro livello di accesso al dato, come gli utenti che operano nella qualità. I dati possono essere inseriti e validati, nelle modalità illustrate, in uno qualsiasi dei laboratori gestiti nella rete e potranno essere storicizzati nelle modalità illustrate.

La caratteristica multilaboratorio di GridwayLab consente di effettuare una unica accettazione del campione, anche nel caso che questo sia sottoposto a misure da effettuarsi sui diversi laboratori previsti nella configurazione del sistema. La pertinenza e la responsabilità delle analisi effettuate sul campione rimangono comunque del laboratorio che ha eseguito l'accettazione

### Modulo Pianificazione

Il modulo pianificazione di GridwayLab consente di generare calendari di prelievo automatici e manuali secondo regole parametriche e personalizzabili in modo da tenere controllato e verificato l'intero processo di produzione. A partire dalla pianificazione, è poi possibile effettuare un'accettazione semiautomatica dei verbali.



### Gestione Preventivi

È un modulo integrato che permette la redazione delle offerte la loro trasformazione in ordini preparando tutti i dati da girare al sistema contabile per generare in automatico la relativa fattura.

### Gestione Magazzino

Sono molteplici i materiali normalmente utilizzati a supporto del laboratorio (provette, contenitori, reagenti), per i quali a volte è necessario tenere anche dei registri, a fini normativi. Questo modulo di GridwayLab si occupa di gestire la registrazione delle entrate ed uscite dal magazzino e può essere integrata con il gestionale aziendale qualora ve ne fosse bisogno per le valorizzazioni contabili.

### Gestione Trouble Ticket

È un modulo pensato per la funzione Qualità che permette di gestire le anomalie che emergono all'interno delle attività di laboratorio, come ad esempio sono i valori di analisi oltre il limite di legge. Oltre al workflow di gestione dei ticket, il modulo fornisce gli opportuni avvisi e reminder di attività ai vari attori coinvolti.



Dal momento in cui nasce il ticket è possibile correlare a questo tutta una serie di azioni correttive e di ulteriori analisi finalizzate a comprendere e risolvere il problema.

Alla chiusura del ticket per risoluzione del caso i dati vengono archiviati e storicizzati consentendo il monitoraggio delle performance di risoluzione (es. tempi) ed i risultati ottenuti attraverso il sistema di report della procedura.

### Gestione Documentale e strumenti

Per la gestione dei documenti legati alle attività di laboratorio è possibile utilizzare un apposito modulo opzionale che permette la definizione di workflow personalizzabili, la gestione della firma elettronica e che garantisce il versioning e la tracciatura delle modifiche.

Modulo per la gestione e pianificazione delle tarature degli strumenti.

# VALUTAZIONE E PUBBLICAZIONE DEI DATI

### Gestione profilo analista

Ai fini normativi e per la certificazione degli operatori, è necessario gestire i dati relativi al grado di professionalità acquisita dagli operatori. Questo modulo consente di tracciare, attraverso il punteggio, il percorso formativo dell'operatore, per qualificare il livello. Il sistema è in grado di verificare la profilazione del singolo analista in relazione al suo percorso formativo. È infine prevista l'integrazione con moduli di gestione del personale legati al gestionale aziendale.

### Carte di controllo

Il sistema può essere integrato con un modulo di gestione delle carte di controllo in modo da certificare il corretto funzionamento del processo di laboratorio.

Il modulo fornisce l'opportuna documentazione per il monitoraggio dei processi di laboratorio attraverso l'applicazione delle regole di Shewhart.

### Pubblicazione dati ad enti terzi

Questo modulo permette la pubblicazione dei dati per i propri clienti ed enti di controllo (ARPA, comuni,...) in diversi formati e modalità.

Attraverso un portale Web con accesso dedicato, tramite esportazioni su file o tramite integrazioni dirette con gli applicativi ARPA (SIRE, ARU,...).



## INNOVAZIONE E WEB EXPERIENCE

La costante evoluzione dei flussi, dell'organizzazione e dei carichi di lavoro dei laboratori rende necessaria l'adozione di sistemi IT innovativi, che siano in grado di supportare i responsabili di laboratorio nel gestire con efficienza la mole dei dati da raccogliere e da analizzare, spesso in una logica di competenze dislocate su più sedi. GridwayLab è un software Web che utilizza tecnologie avanzate e offre soluzioni innovative in grado di garantire l'investimento nel tempo.

### App Mobile

Si tratta di un'app mobile per la gestione dei prelievi e della raccolta dati in campo. Le uscite dei prelevatori sono create secondo calendario prelievi definito su GridwayLab. Una volta inseriti i dati sull'applicazione, questi vengono inviati direttamente al LIMS, velocizzando la fase di accettazione e inserimento analisi. L'app mobile funziona anche in modalità offline. In caso di assenza di connettività, i dati vengono salvati localmente, non bloccando l'operatività degli utenti, e saranno poi aggiornati non appena disponibile una rete cellulare o WiFi.

Oltre alle funzionalità base, l'app offre anche strumenti per la georeferenziazione dei punti di prelievo, aggiunta note e foto allegate al prelievo, gestione avvisi e timbrature.



## NETRIBEGROUP: LA SCELTA GIUSTA

Netribe investe continuamente in tecnologia e in una politica di costante aggiornamento del proprio personale, sia per gli aspetti tecnologici, sia per quelli procedurali. Il risultato di queste scelte è un sistema di servizi particolarmente efficienti e in grado di soddisfare le esigenze più elevate. Tutto ciò garantisce la massima sicurezza e la stabilità di tutte le operazioni e attività relative alle infrastrutture e piattaforme tecnologiche.

NetribeGroup integra strategia, professionalità, comunicazione, innovazione tecnologica e consulenza di processo, con l'obiettivo di gestire progetti multidisciplinari nel settore dell'ICT, sviluppando soluzioni costruite su misura per il cliente.

Rispondiamo al mercato con una serie di servizi erogati da singole aziende composte da specialisti di settore.



**NETRIBESBS**  
BUSINESS SOLUTIONS

**NETRIBEDMU**  
MULTI UTILITY DIVISION

**NETRIBESI**  
SYSTEMS INTEGRATION

**NETRIBECLOUD**  
CLOUD COMPUTING



---

via Costituzione 27/4  
42124 Reggio Emilia - IT

Tel: +39 0522 232378  
Fax: +39 0522 232386

Email: [info@netribegroup.com](mailto:info@netribegroup.com)  
[www.netribegroup.com](http://www.netribegroup.com)

---