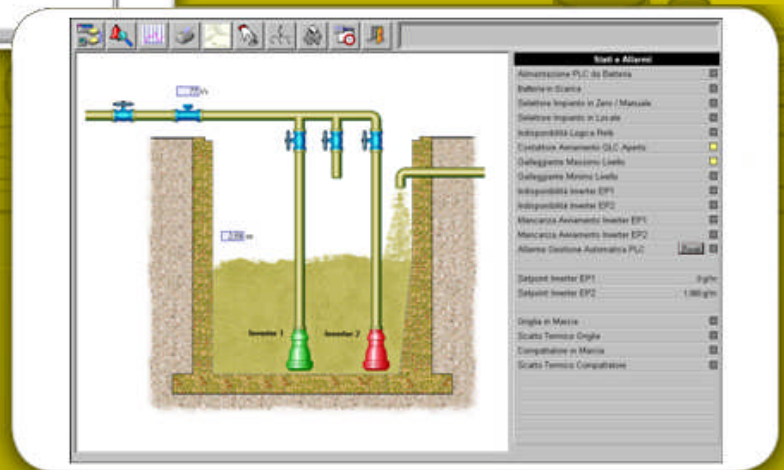


SCA-IT
Sistema HW e SW per il
Telecontrollo degli impianti
distribuiti



SCA-IT, realizzato da Intesis S.r.l. BARI, identifica il kit HW e SW di acquisizione e supervisione da un centro remoto per il telecontrollo di piccoli impianti periferici distribuiti.

Nasce tipicamente nel settore idrico per il telecontrollo di serbatoi, pozzi, partitori, impianti di sollevamento, ma la flessibilità di impiego, dovuta alla versatilità dei componenti HW e SW utilizzati, non impedisce di utilizzarlo nei settori più svariati (energia, gas, ambiente, depurazione, ecc...).

La versione base autoinstallante gestisce 10/20 ingressi digitali (stati e allarmi), 6/12 uscite digitali (telecomandi), 4 ingressi analogici (telemisure), utilizzando quale vettore di comunicazione la rete GSM; a richiesta è possibile non solo ampliarne l'equipaggiamento ma anche configurarla per utilizzare il vettore GPRS.

La versione per il telecontrollo di apparecchiature operanti in bus di campo (campionatori, centraline di analisi, trasduttori di energia elettrica), può essere personalizzata aggiungendo un modulo di comunicazione equipaggiato con una porta seriale 232/485 configurata con protocolli ASCII e/o standard tipo MODBUS.

L'hardware consiste in un quadro di acquisizione completo di alimentatore/caricabatterie e batterie, microPLC equipaggiato con CPU dotata di clock ed avente idonea memoria di logging per gli eventi e le misure acquisite, equipaggiamento I/O per configurabile, eventuale unità di comunicazione seriale con porta RS232/RS485, porta seriale per l'interconnessione al modem GSM, modem GSM con antenna stilo omnidirezionale, protezioni di II classe e III classe dalle sovratensioni, morsettiere di campo.

La CPU è configurata con il SW applicativo per:

- la configurazione da remoto degli stati ed allarmi acquisiti, del tempo di campionamento delle misure di processo acquisite, dei telecomandi inoltrabili, dei numeri telefonici GSM del personale reperibile
- la gestione della reperibilità del personale preposto per gli allarmi pre-configurati (presenza tensione, funzionamento da batterie, allarme batterie), per gli allarmi configurabili, per fuori servizio e/o fuori soglia misure
- il logging delle misure di processo e degli eventi acquisiti per l'inoltro su richiesta vs il centro di controllo

La parametrizzazione della CPU viene eseguita da remoto, via GSM, attraverso il SW SCA-IT in dotazione che consente, attraverso un apposito SET-UP, di configurare l'applicazione, installando ed attivando il SW applicativo per la supervisione dal centro remoto della postazione periferica, con le funzionalità di seguito indicate:

- gestione delle connessioni GSM real-time
- acquisizione schedulata dei dati storici loggati dalla CPU della postazione periferica
- monitoraggio in tempo reale delle misure di processo, degli stati e allarmi configurati, nonché inoltro dei telecomandi configurati, tramite apposita pagina video alfanumerica
- visualizzazione e stampa dei trend storici con possibilità di definire, per ciascuna misura e senza alcun limite, l'intervallo temporale, il colore, il fondo scala, nonché di esportare i dati in formati Microsoft compatibili (Excel, Access, Txt)
- visualizzazione e stampa del log eventi e delle totalizzazioni giornaliere

A richiesta il database real-time e storico, aggiornato c/o il centro di controllo, può essere rilasciato in formato MS SQL, mentre sono possibili le opzioni "Web-Server" per applicazioni Client fisso e mobile (smartphone, tablet, ecc...) da un qualunque Internet Browser (Explorer, Google Chrome, Mozilla Firefox, ecc...).