



EXcetera® è un controllore modulare multitasking ideato per soddisfare qualsiasi esigenza di monitoraggio industriale rispettando tutti gli standard richiesti per la sicurezza.

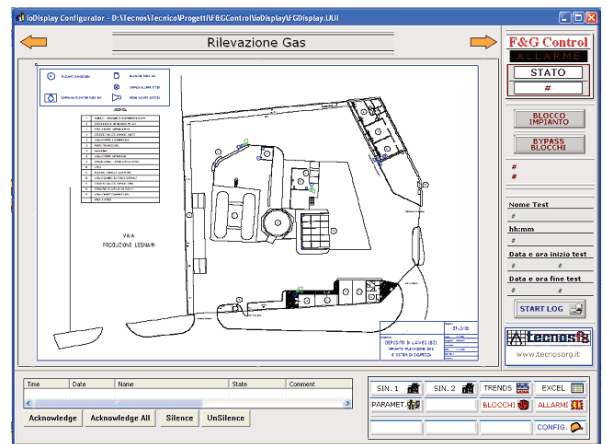
Grazie alla sua modularità EXcetera® può essere utilizzato in qualsiasi tipo di applicazione. Da sistemi di monitoraggio su larga scala ad applicazioni industriali complesse per la misurazione e il controllo ad impianti di piccole e medie dimensioni.

Display grafico retroilluminato
touchscreen indirizzabile con lettura testi



EXcetera_CFG
Pacchetto software di Start-up & Configurazione

EXcetera_HMI
Interfaccia operatore ad alto livello, pagine grafiche, log allarmi, trend storici e in tempo reale.

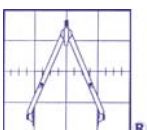
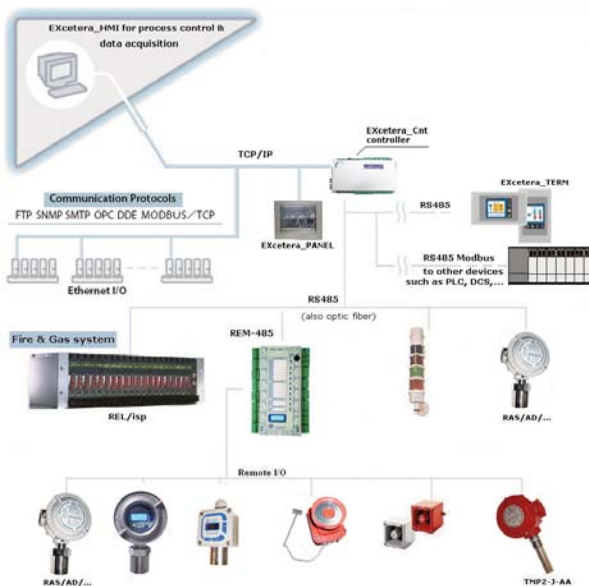


La tecnologia bus digitale con protocollo standard, ModBUS RTU, FTP o Ethernet e la programmazione tramite Web assicura un'affidabilità assoluta e permette configurazioni di monitoraggio Stand-alone o comunicazione con DCS, BMS o PC remoti.

Trattamento dati ridondante:
Livello SIL 1 [non ridondante] e SIL 2 – 3.
Conforme alla norma EN 61508

Conforme ai seguenti standard richiesti per i sistemi di sicurezza gas:

[EN 50104, EN 50271, EN 61508, EN 61779-1, EN 61779-4, EN 61779-5]



I/O Remoti

REM-485 /T3

8 Ingressi Analogici 4-20mA o 0-5 V(optional)
 2 Ingressi Digitali
 6 Uscite relé (contatti liberi da tensione)
 1 Uscita Analogica 4-20 mA
 Alimentazione integrata 30W
 Circuito carica batteria per operazioni in emergenza di alimentazione
 2 Driver RS-485
 2 Driver Fibra Ottica 62.5/125 um 3.5 db/Km.

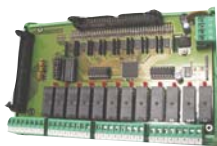


REM-485/T5 Modulo Ridondante

8 Uscite Open Collector monitorizzate (Sink o Source) per configurazioni uscite ridondanti a T o H [24 V, 0.3 A] che permettono il controllo diretto dei relé o altri circuiti.
 2 Driver RS-485
 2 Driver Fibra Ottica 62.5/125 um 3.5 db/Km..

SC-12

Scheda uscite relè.
 Scheda 12 relé SPST programmabili in logica ISP(In System Programmable)
 3A 110 Vac



SC-8

Scheda uscite relè
 8 Relé SPDT per configurazioni ridondanti a T o H.
 3A 110 Vac



RS-485 Ripetitore indirizzabile per allarme sonoro e visivo secondo il protocollo Modbus



Optobox

Scheda interfaccia: la soluzione ideale per lo scambio dati tra linee RS-232, RS-485 o rete a Fibra Ottica. Il sistema Hardware WD verifica lo stato del passaggio ottico e un segnale acustico avverte in caso di errori nel modulo.



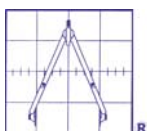
Terminali LCD Operatore

LCD 185

Terminale Touch Screen ad Alte Prestazioni
 320x240 16 colori TFT



EXcetera_Panel for High level HMI solutions
 STAZIONE DISPLAY 12" TFT Touch Screen basso profilo Schermo piatto
 Slot espansione PCI/ISA o PC 104
 3 Porte Seriali RS-232/485
 Porta Ethernet



Trasmettitori Gas serie RAS/AD e RAS/DY



Trasmettitori Gas basati su Microprocessore per applicazioni industriali per la misura delle concentrazioni di gas Tossici o Esplosivi con differenti scale:
%Vol., %LEL, ppm, TLV, TWA.
Interfaccia Seriale RS-485 RTU Modbus.

ATEX II 2G EEX-d IIC T6 approved



Trasmettitori Gas serie DUST/AD e DUST/DY




Trasmettitori Gas basati su Microprocessore per applicazioni industriali per la misura delle concentrazioni di gas Tossici o Esplosivi con differenti scale:
%Vol., %LEL, ppm, TLV, TWA.
Interfaccia Seriale RS-485 RTU Modbus.
Custodia in Alluminio o Acciaio INOX, fattore protezione IP65



RILEVATORI DI FIAMMA & TERMOVELOCIMETRICI

Serie TMP2: Rilevatore calore e antincendio termovelocimetrici.

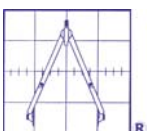


Alta affidabilità, lunga durata.
Immuni a disturbi EMI e virtualmente senza falsi allarmi.
Differenti configurazioni disponibili.
Allarmi Temperatura Statica e fattore Termovelocimetrico.
Procedura di Auto Diagnosi.
Ampia gamma di temperature configurabili. (Da -20°C a 120°C)
Tecnologia a due fili.
ATEX  II 2G EEX-d IIC T6 approved
Conformi alla norma EN54-5



Rilevatori di Fiamma UV e UV/IR

Doppia tecnologia che utilizza un microprocessore per l'analisi e la comparazione dei segnali nei due specifici spettri di frequenza.
Uscite relè, uscita analogica 4-20mA e in assorbimento per centrali antincendio convenzionali.
Monitoraggio di fiamme alte da idrocarburi e anche da idrogeno.
Utilizzabili in zona ATEX 2/22, certificati EN54-10 CPD - IP65



EXcetera® Controllore Modulare per Rilevazione Fire & Gas



EXcetera Caratteristiche Tecniche

Controllore

EXcetera_Cnt

Doppio Processore:
Processore principale
Memoria
Display

Controllore Dual Processor
Basato su sistema operativo LINUX
32-bit ARM9, 64MB RAM, 256 MB Flash Memory
1 GB Flash memory Card, Porte seriali: RS-485
Display LCD TFT locale 4" oppure 7" retroilluminato per diagnostica e operazioni di manutenzione

Comunicazioni

Host communication
Porte Seriali
Driver Doppio Loop Fibra Ottica
FTP
MODBUS
Wifi

FTP
4 porte RS-485 per collegamento diretto a dispositivi seriali
Configurazioni a Loop Aperto o Loop Chiuso
FTP server/client file system
Modbus/TCP, RTU Modbus RS-485
Opzionale

I/O Seriale

Dispositivi Modbus

Dispositivi Ethernet

Fino a 253 Dispositivi
Per un massimo di 2024 Ingressi Analogici e 1518 Uscite Digitali Illimitati

I/O Locale

4 Ingressi Analogici
6 Ingressi Digitali Opto isolati
7 Uscite Relé contatti liberi da tensione
1 Uscita Analogica

4-20 mA o 0-5 Vdc
0-5 / 0-30 Vdc
SPDT 5A a 110 Vac
4-20 mA o 0-5 Vdc

Alimentazione

Circuito integrato per batteria tampone

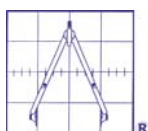
16 Vac o 12 - 24 Vdc
7.2 A/h max.

Copyright Oggioni s.a.s.

DISTRIBUITO DA:

Tecnos s.r.l.
Via Lavoratori Autobianchi, 1
Polo Tecnologico Brianza - Edif.13/O
20832 Desio (MB)
Tel. 0362 629135 Fax. 0362 622531
e-mail: info@tecnosorg.it
www.tecnosorg.it

Copyright Oggioni s.a.s.



OGGIONI s.a.s. Via Lavoratori Autobianchi, 1 - P.T.B. Edif.13/O - 20832 Desio (MB) Italy
Tel.+39 0362 995062 Fax. +39 0362 622531 e-mail: info@oggionisas.com - www.oggionisas.com