



## BANCO DI TARATURA CERTIFICATO

Taratura di

- chiavi idrauliche
- manometri centraline

con rilascio di certificato da campione primario



## ASSISTENZA TECNICA MULTIMARCA

Riparazioni, manutenzioni collaudi di centraline e di chiavi idrauliche di tutte le marche più popolari.

Produzione in proprio di ricambi meccanici



## CHIAVI IDRAULICHE SERRAGGIO DADI

attacco quadro e esagono passante



Per serrare/allentare dadi con attacco quadro per utilizzo di bussole di dimensione variabile. Precisione di coppia del +/-3%

Modello	Coppia Nm	Attacco	Peso
<b>HYTORC</b>	Min. Max	quadro	kg
MXT 1	271 - 1817	3/4"	2.25
MXT 3	651 - 4379	1"	4.86
MXT 5	1132 - 7578	1 1/2"	8.24
MXT 10	2379 - 15617	1 1/2"	14.76
MXT 20	4013 - 26787	2 1/2"	25.65
MXT 35	7320 - 50293	2 1/2"	54.55

I modelli **HYTORC** sono il top delle chiavi, a livello mondiale, per tecnologia, affidabilità, design e durata. Corpo in Titanio 399, leva di rilascio antiarpionismo

Modello	Coppia Nm	Attacco	Peso
<b>SAIVS</b>	Min. Max	quadro	kg
SDW 1	194 - 1882	3/4"	2.20
SDW 2	460 - 4605	1"	4.20
SDW 3	768 - 7682	1 1/2"	7.00
SDW 4	1100 - 11001	1 1/2"	9.10
SDW 5	1583 - 25834	1 1/2"	13.10
SDW 6	2721 - 27208	2 1/2"	25.00
SDW 7	3542 - 36446	2 1/2"	31.00
SDW 8	7320 - 50283	2 1/2"	45.00

**SAIVS** è la linea economica con tecnologia di derivazione Hytorc, robuste e senza tanti accessori, ma pratiche e solide.



Esagono passante per sopperire a problemi di ingombro. Link intercambiabili con lo stesso pistone. Precisione di coppia del +/- 3%

Modello	Coppia Nm	Esagono
<b>HYTORC</b>	Min. Max	mm
XLCT 2	333 - 2318	19 a 60
XLCT 4	756 - 5226	27 a 80
XLCT 8	1489 - 18165	41 a 95
XLCT 14	2619 - 18165	50 a 120
XLCT 18	3488 - 24191	75 a 140
XLCT 30	6217 - 43108	70 a 155

Le unità **HYTORC** probabilmente più vendute al mondo della loro categoria, corpo in titanio 399, disponibili esagoni aperti, bracci reazione speciali, riduzioni a misura

Modello	Coppia Nm	Esagono
<b>SAIVS</b>	Min. Max	mm
SHW 10	180 - 1866	27 A 50
SHW 20	440 - 5328	27 A 65
SHW 30	892 - 10168	50 A 90
SHW 40	1558 - 17639	65 A 115
SHW 50	2431 - 23707	75 A 135
SHW 60	3528 - 41882	80 A 155

Il cambio degli esagoni avviene in pochi secondi tutte le chiavi **SAIVS** vengono fornite in comode valigette portatili.

## CENTRALINE IDRAULICHE

Alimentazione elettrica o pneumatica



### Interventi rapidi :

Centralina FPH9-5, leggera e poco ingombrante, serbatoio da 5 Litri, telecomando e cavo binato incluso nella fornitura. Alimentazione 230V



### Interventi di lunga durata :

Centralina FPH9-10S potente e con serbatoio da 10 Lt, scambiatore di calore ad aria per serraggi continuativi e con poche soste. Telecomando e cavo binato incluso nella fornitura. Alim. 230V oppure 400V



### Aree infiammabili o a rischio di esplosione :

Centralina Mod. AIR ad alim. pneumatica con serbatoio da 6 Lt, con raffreddamento in vasca, gruppo filtro lubrificazione e regolatore di pressione con telecomando e cavo binato incluso nella fornitura



Bussole impact temperate, brunito, ad alta precisione. Pin e guarnizione di sicurezza. Altezza variabile, attacchi da 1/2" fino a 2 1/2" produzioni speciali a richiesta con conseane in tempi brevi



Riduzioni di tutte le misure e altezze per esagono passante, per le nostre chiavi sia per altre marche



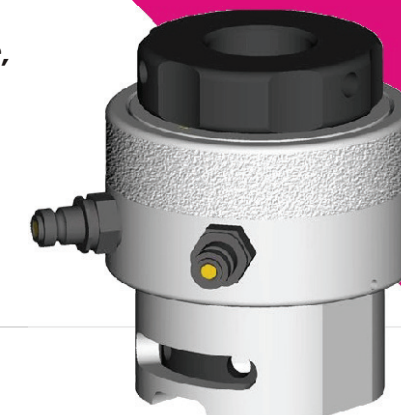
Forniamo manichette binate, con niples manichette per tensionamento e quanto necessario per le alimentazioni idrauliche

# GAVAZZI.IT

## TENSIONATORI IDRAULICI SRT

misure metriche e in pollici

Tensionatori SRT con pistone a ritorno automatico con molla e valvola di tenuta di sicurezza per sovra pressioni accidentali. Ponte con innesto a baionetta indicatori gialli di max pressione, progettati per ingombri max Bs 1560/ANSI B16,5/Flange API.



Progettiamo a richiesta schede di carico personalizzate per ogni intervento specifico, ponti e puller speciali a disegno a ingombri ridotti

Modello	Ponte ( misure standard a magazzino )
SRT 1	1" - 1 1/8"
SRT 2	1 1/8" - 1 1/4" - 1 3/8"
SRT 3	1 1/4" - 1 3/8" - 1 1/2" - 1 5/8"
SRT 4	1 1/2" - 1 5/8" - 1 3/4" - 1 7/8" - 2"
SRT 5	2" - 2 1/4" - 2 1/2" - 2 3/4"
SRT 6	2 3/4" - 3" - 3 1/4" - 3 1/2"
SRT 7	Misure a richiesta



Centralina idraulica ad alim. pneumatica per tensionatori AIR-T, pressione max 1500 bar, manometro, robusta incastellatura di protezione, con gruppo filtro lubrificatore e regolatore pressione, può alimentare fino a 8 tensionatori simultaneamente, peso 26kg

Tubazioni con niples da 3 mt e 1 mt pronte a magazzino per collegare più tensionatori

## AVVITATORI IMPACT YOKOTA

tecnologia "twin hammer"



Rispetto alle tecnologie convenzionali, il sistema "twin hammer" utilizza un doppio grilletto di rotazione albero che riduce le vibrazioni, aumenta la coppia e riduce drasticamente l'usura dell'utensile. Richiedeteci le schede prodotto dettagliate.

Modello	Attacco	Coppia Max.	Rotazione	Peso
MI 2000	3/4"	775Nm	5000gg/min	5.4 kg
MI 2500	1"	1150	5500	8.3
MI 3800	1"	2100	4500	11.7
MI 4500	1"	2900	3700	13.4
RRI1060	1 1/2"	4500	3000	16.0