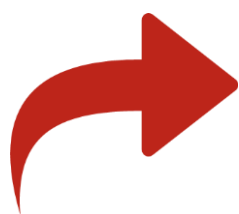


Monitoraggio continuo delle infrastrutture e del territorio



Frane
Subsidenza
Stabilità infrastrutture

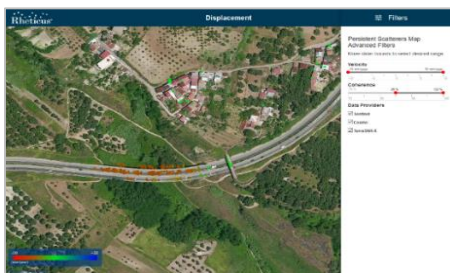
Rheticus® Displacement è un servizio geoinformativo automatico su cloud, basato su dati satellitari per il monitoraggio degli spostamenti della superficie terrestre.

Il servizio consente il controllo continuo delle aree in frana e subsidenza, e della stabilità di infrastrutture.



Guarda i dati demo
sul tuo smartphone

Rheticus®
Monitoring the evolution of our Earth
www.rheticus.eu



Rheticus® Displacement

L'utilizzo dei dati satellitari radar SAR, permette di misurare spostamenti millimetrici della superficie terrestre.

L'ampia disponibilità di dati garantisce rilevazioni con elevata frequenza, anche ogni 15 giorni, di fatto consentendo un monitoraggio costante del territorio in ogni angolo del globo terrestre.

Le mappe prodotte sono utilizzate come database per classificare lo stato delle aree e delle infrastrutture. I report sono prodotti mensilmente.



Vantaggi e benefici

- Informazioni disponibili in breve tempo, automaticamente e a costi contenuti.
- Mappe, report e indici di facile lettura per gli utenti.
- Servizio sempre accessibile 24/7 da diverse piattaforme e *device*.
- Ridotti costi e tempi di gestione del servizio. Non avrai più bisogno di acquisire immagini satellitari e gestire software di elaborazione.
- Dati e risultati standardizzati e confrontabili nel tempo.

Tutti i servizi della piattaforma Rheticus®

Servizio	Applicazione
Rheticus® Displacement	Identificazione e monitoraggio di fenomeni franosi per le infrastrutture e il territorio
Rheticus® Marine	Monitoraggio della qualità delle acque marino-costiere, turbidità, clorofilla e temperatura
Rheticus® Wildfires	Mappatura e monitoraggio nel tempo delle aree incendiate
Rheticus® UrbanDynamics	Monitoraggio della copertura del suolo



Il sistema di gestione di Planetek Italia è certificato ISO 9001 e conforme alle linee guida della European Association of Remote Sensing Companies (EARSC) per la fornitura di servizi di telerilevamento.

