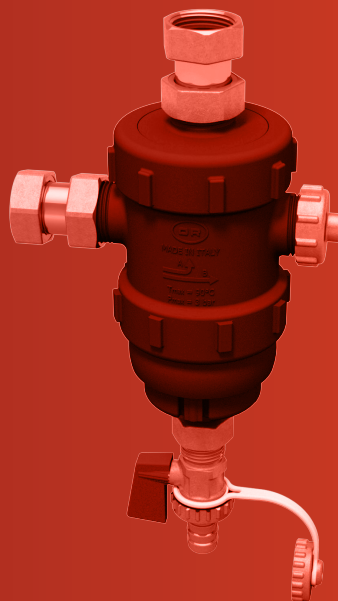


DEFANGATORE MAGNETICO SOTTOCALDAIA VORTEX

ATTACCHI: DADO PRIGIONIERO
DADO PRIGIONIERO

DESCRIZIONE

Il defangatore magnetico sottocaldaia VORTEX consente di eliminare sporco e detriti dal fluido termovettore che circola all'interno degli impianti di riscaldamento. All'interno degli impianti si accumulano sporco e detriti, in parte rilasciati dai depositi calcarei del fluido termovettore, in parte generati dai fenomeni corrosivi che avvengono sulle superfici dei componenti di cui l'impianto è costituito. Non sono inoltre da trascurare le impurità che vengono introdotte nell'impianto durante la fase di primo avvio. I detriti presenti nel fluido termovettore si depositano all'interno dei componenti principali dell'impianto, come radiatori, valvole termostatiche, scambiatore di calore della caldaia etc., e ne ostruiscono i passaggi interni, causando rumorosità, inefficienza e malfunzionamenti. Nel caso in cui i detriti siano di tipo ferroso, si possono innescare dei fenomeni corrosivi localizzati. Il defangatore magnetico sottocaldaia VORTEX protegge e mantiene alla massima efficienza tutti i componenti presenti nell'impianto separando le impurità attraverso la tecnologia ciclonica: il fluido termovettore viene fatto ruotare ad alta velocità in una camera interna opportunamente sagomata, facendo confluire tutti i detriti nel serbatoio di raccolta del defangatore. La perdita di carico del defangatore non cambia nel tempo, in quanto la quantità delle particelle accumulate non influenza le prestazioni del dispositivo. Due potenti magneti al neodimio contribuiscono a trattenere le particelle ferrose di piccola dimensione. Il serbatoio di raccolta può essere svuotato senza smontare il defangatore dall'impianto e senza l'ausilio di utensili. È sufficiente far scorrere la ghiera contenente i magneti verso il basso e aprire il rubinetto di scarico. La valvola è dotata di un pratico portagomma. Il defangatore magnetico sottocaldaia VORTEX può essere installato in configurazione diritta oppure a 90° indifferente, mantenendo le stesse capacità di filtraggio.

CARATTERISTICHE TECNICHE

Pressioni:	
massima ammissibile di esercizio PN	3 bar
Temperature:	
ammissibile di esercizio	0 ÷ 90°C
Coefficiente di portata Kv:	
configurazione a squadra	3,8 m ³ /h
configurazione diritta	3,5 m ³ /h
Fluidi compatibili:	
acqua	
soluzioni glicolate	50% massimo
Conessioni:	
dado prigioniero girevole femmina	G3/4" ISO228/1
attacco portagomma	Ø15 mm

COSTRUZIONE

Corpo e ghiera filettate	PA66 GF30
Organi interni	POM
Magneti	2 magneti in neodimio N35M
O-ring	EPDM perox
Guarnizioni piane	EPDM
Codoli	ottone EN12164-CW614N
Dadi prigionieri	ottone EN12165-CW617N
Corpo valvola scarico	ottone EN12165-CW617N
Sfera	ottone EN12164-CW614N cromata
Tappo di sicurezza	ottone EN12165-CW617N
Portagomma	ottone EN12164-CW614N

CODICE PRODOTTI

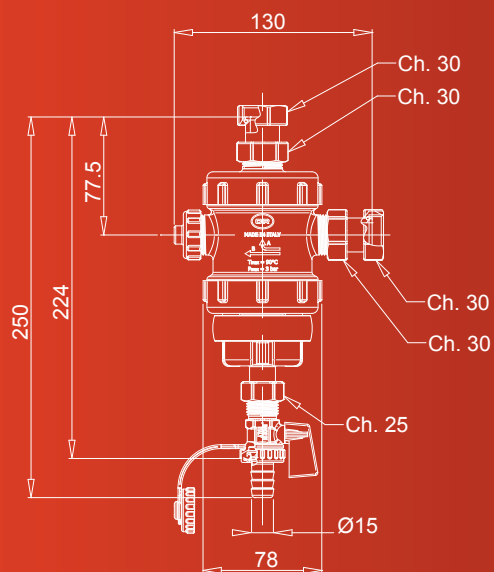
0285.020 3/4"

OFFICINE RIGAMONTI
Costruiamo valoreOFFICINE RIGAMONTI S.p.A.
via Circonvallazione, 9
13018 Valduggia (VC), ITALY
TEL. +39 0163.48165
FAX +39 0163.47254
www.officinerigamonti.it
italia@officinerigamonti.it

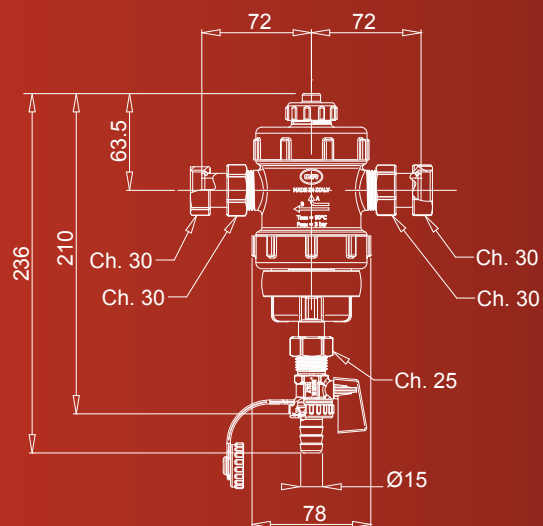
0285 • 3/4"

DEFANGATORE MAGNETICO SOTTOCALDAIA VORTEX

ATTACCHI: DADO PRIGIONIERO
DADO PRIGIONIERO



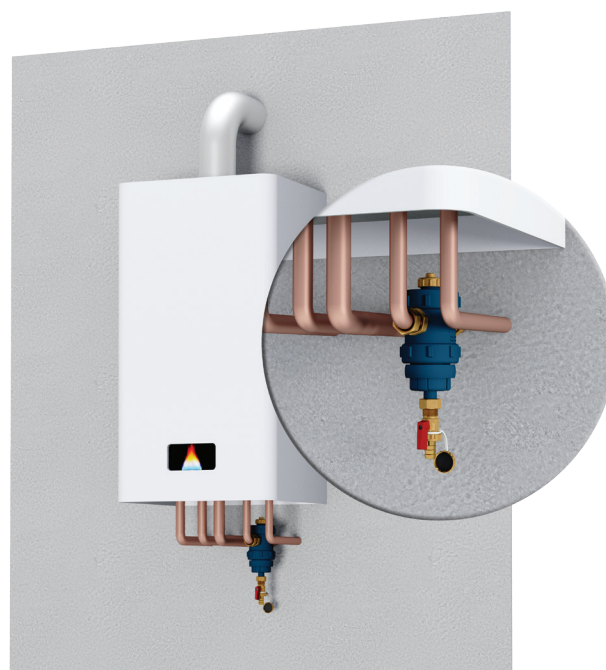
CONFIGURAZIONE A SQUADRA



CONFIGURAZIONE DIRITTA



INSTALLAZIONE A SQUADRA



INSTALLAZIONE DIRITTA