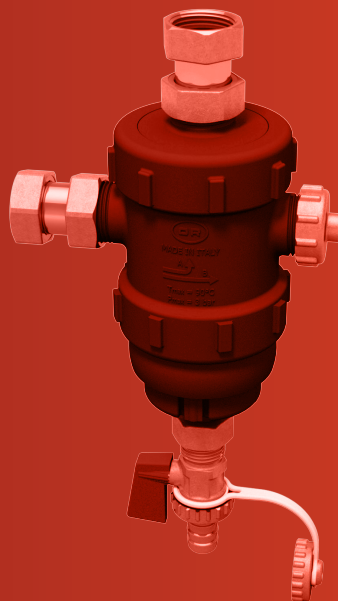


POT À BOUE AVEC AIMANTS VORTEX POUR INSTALLATIONS THERMIQUES  
RACCORDS: ÉCROUS PRISONNIERS FEMELLE



#### DESCRIPTION

Le pot à boue avec aimants VORTEX pour installations thermiques permet d'éliminer les impuretés et boues présents dans le liquide caloporteur qui circule dans les systèmes de chauffage. Dans les installations de chauffage les impuretés s'accumulent, en partie à cause de dépôts calcaires, en partie à cause des phénomènes de corrosion sur la surface des composants du système. En outre, beaucoup de débris rentrent dans l'installation en phase de start up d'une première utilisation. Ces impuretés se déposent sur les organes des circuits comme les radiateurs, les vannes thermostatiques, les échangeurs de chaleur etc. en obstruant ainsi les passages internes, causant du rumeur, une diminution du rendement, et un mauvais fonctionnement. Lorsque les impuretés sont métalliques, ils peuvent en outre engendrer des phénomènes de corrosion localisés. Le pot à boue avec aimants VORTEX protège et maintient un rendement optimal des composants dans l'installation thermique en séparant les impuretés du liquide caloporteur à travers une technologie cyclonique: le liquide caloporteur est guidé afin de tourner à haute vitesse dans une chambre interne profilée à ce propos en faisant convoier tous les impuretés dans un réservoir. La perte de charge du pot à boue ne varie pas dans le temps car la quantité d'impuretés accumulée n'a aucune influence sur la performance du dispositif. Deux fortes aimants Néodyme séparent les particules ferreuses de petite dimension. Le réservoir peut être vidé sans démonter le pot à boue et sans l'aide d'outils. Il suffit de faire glisser la bague contenant les aimants vers le bas (sans l'enlever) et ouvrir le robinet de décharge. Le robinet est équipé avec un pratique raccord porte tuyau. Le pot à boue avec aimants VORTEX peut être installé dans la configuration horizontale ou à 90° sans variation de la capacité filtrante.

#### CARACTERISTIQUES TECHNIQUES

<b>Pressions:</b>	
maximale admissible PN	3 bar
<b>Température:</b>	
plage de température d'exercice	0 ÷ 90°C
<b>Coefficient d'écoulement Kv:</b>	
configuration équerre	3,8 m <sup>3</sup> /h
configuration droit	3,5 m <sup>3</sup> /h
<b>Fluides compatibles:</b>	
eau	
solutions glycolées	50% maximum
<b>Connexions:</b>	
écrous prisonniers	G3/4" ISO228/1
raccord porte tuyau	Ø15 mm

#### CONSTRUCTION

Corps et écrous filetés	PA66 GF30
Parties internes	POM
Aimants	2 aimants en Néodyme N35M
Joint torique	EPDM perox
Joints plats	EPDM
Manchons	laiton EN12164-CW614N
Écrous prisonniers	laiton EN12165-CW617N
Corps robinet de décharge	laiton EN12165-CW617N
Bille	laiton EN12164-CW614N chromé
Bouchon de sécurité	laiton EN12165-CW617N
Raccord porte tuyau	laiton EN12164-CW614N

#### CODES DE VENTE

0285.020 3/4"



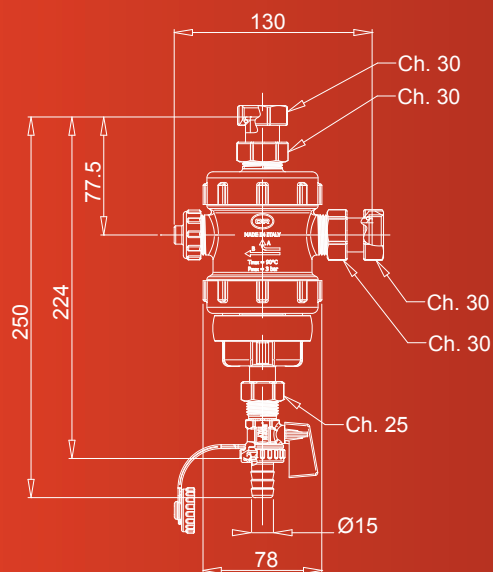
OFFICINE RIGAMONTI  
Costruiamo valore

OFFICINE RIGAMONTI S.p.A.  
via Circonvallazione, 9  
13018 Valduggia (VC), ITALY  
TEL. +39 0163.48165  
FAX +39 0163.47254  
www.officinerigamonti.it  
export@officinerigamonti.it

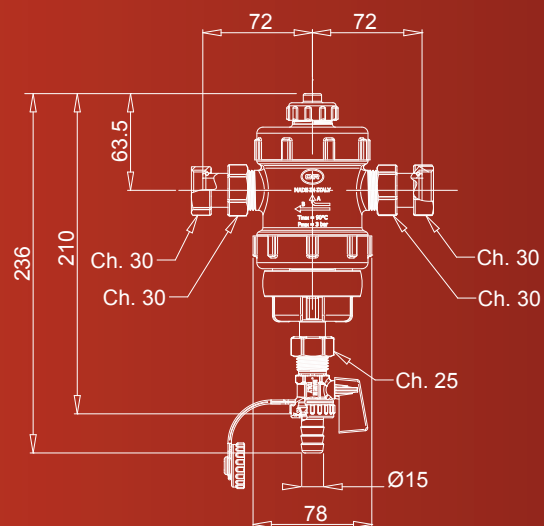
# 0285 • 3/4"

POT À BOUE AVEC AIMANTS **VORTEX** POUR INSTALLATIONS THERMIQUES

RACCORDS: ÉCROUS PRISONNIERS FEMELLE



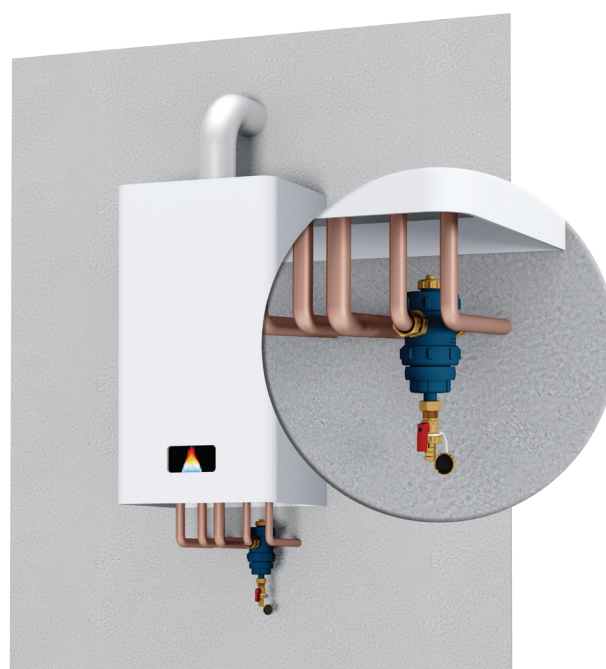
CONFIGURATION ÉQUERRE



CONFIGURATION HORIZONTALE



INSTALLATION ÉQUERRE



INSTALLATION HORIZONTALE